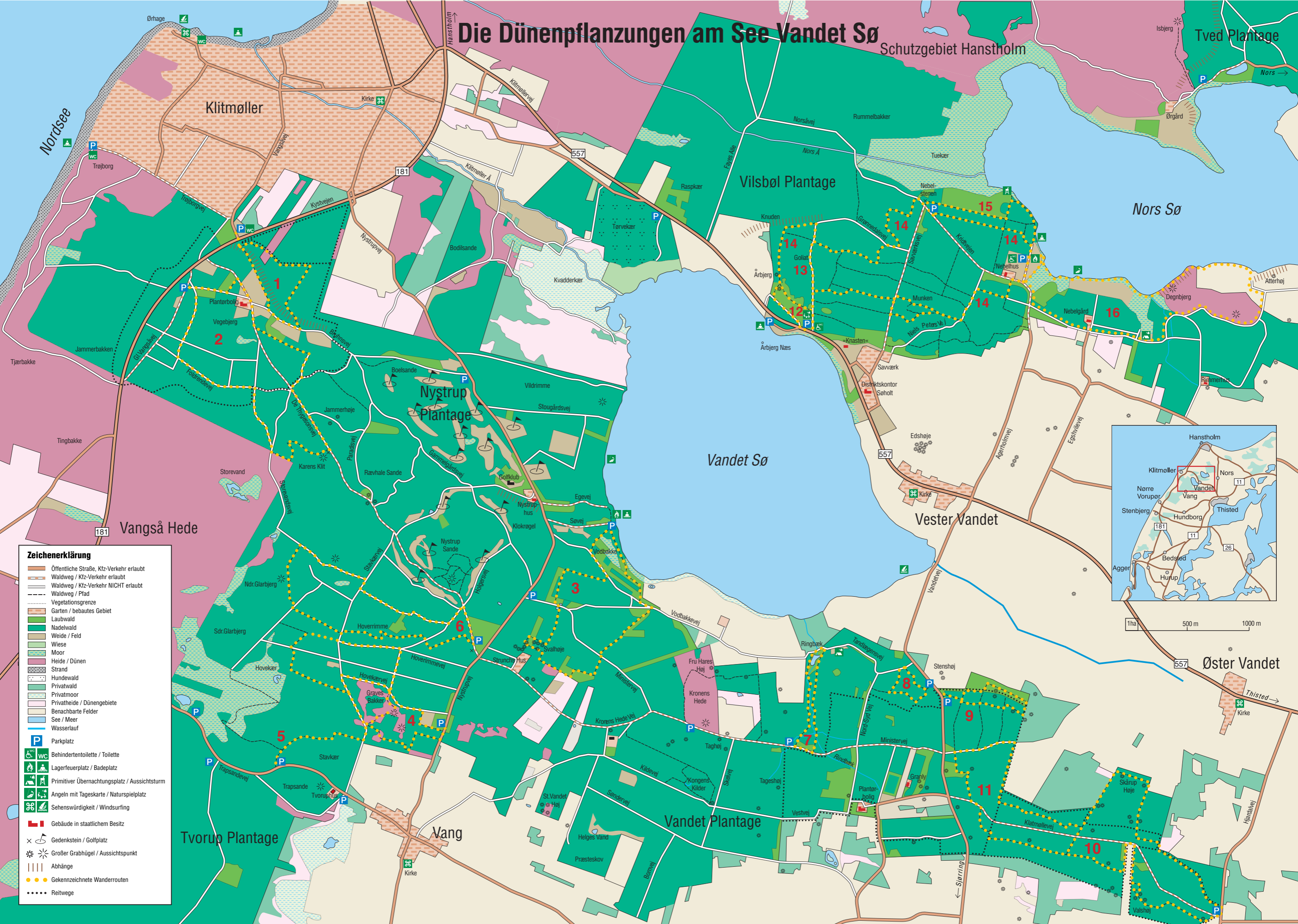


Die Dünenpflanzungen am See Vandet Sø



Zeichenerklärung

- Öffentliche Straße, Kfz-Verkehr erlaubt
- Waldweg / Kfz-Verkehr erlaubt
- Waldweg / Kfz-Verkehr NICHT erlaubt
- Waldweg / Pfad
- Vegetationsgrenze
- Garten / bebautes Gebiet
- Laubwald
- Nadelwald
- Weide / Feld
- Wiese
- Moor
- Heide / Dünen
- Strand
- Hundewald
- Privatwald
- Privatmoor
- Privatheide / Dünengebiete
- Benachbarte Felder
- See / Meer
- Wasserlauf
- Parkplatz
- Behindertentoilette / Toilette
- Lagerfeuerplatz / Badeplatz
- Primitiver Übernachtungsplatz / Aussichtsturm
- Angeln mit Tageskarte / Naturspielplatz
- Sehenswürdigkeit / Windsurfing
- Gebäude in staatlichem Besitz
- Gedenkstein / Golfplatz
- Großer Grabhügel / Aussichtspunkt
- Abhänge
- Kennzeichnete Wanderrouten
- Reitwege



1ha 500 m 1000 m