



## Velkommen til MTB-ruten i Lave Skov

Partnerskabet Gang i Fredensborg (Skov- og Naturstyrelsen Øresund, Fredensborg Kommune og DGI Nordsjælland) har i samarbejde med cykelklubben Pedal-Atleterne etableret en ca. 5 km lang MTB-rute i Lave Skov. Ruten er anlagt så den skulle være sjov at cykle på for alle. På den vestlige side af Strandvejen er ruten knap så kuperet som på den østlige side.

## Gang i Fredensborg

Gang i Fredensborgs formål er at få flere af kommunens borgere til at bevæge sig mere, ud fra et livskvalitets- og sundhedsfremmende perspektiv. Gang i Fredensborg vil på MTB-ruten i Lave Skov udbyde en række forskellige aktiviteter, så der vil være noget for enhver, som har lyst til at prøve at køre mountainbike. Til disse aktiviteter vil det som regel være muligt at låne en af vore mountainbikes.

Læs mere om dette og se de aktuelle aktiviteter på:  
[www.fredensborg.dk/gangifredensborg](http://www.fredensborg.dk/gangifredensborg)  
eller [www.skovognatur.dk/Lokalt/Oeresund](http://www.skovognatur.dk/Lokalt/Oeresund)

## Lave Skov

Lave Skov ligger smukt ud til Øresund. Fra skoven kan man nyde udsigten over Øresund med udsigt til Ven og Sveriges vestkyst. Lave Skov er en frodig løvskov, som ligger på en meget leret jordbund. I våde perioder, og lige efter det har regnet, er skovbunden meget blød. MTB-ruten kan derfor i perioder være meget tung og leret at køre på.

## Mountainbikeruten

MTB-ruten er afmærket med blå pletter på træerne. Hvor MTB ruten kommer forbi P-pladserne på Strandvejen er ruten markeret med piktogrammer på røde pæle. På kortet kan du se forløbet på ruten, og hvor ruten passerer offentlig vej.

## Vis hensyn når du cykler i skoven

- Vis hensyn til de andre skovgæster
- Kør kun på MTB-ruten og grusbelagte stier
- Når du passerer jorddigerne, som er 200 år gamle, skal du benytte kørselsramperne for at beskytte jorddigerne
- Sæt farten ned når du nærmer dig andre skovgæster, og vær opmærksom på om de har opdaget dig
- Undgå at køre på trampestier og på stien med udsigt over Øresund
- Der er hundeskov på den østlige side af Strandvejen så vær opmærksom på løse hunde
- Kør med omtanke...

Det er tilladt at færdes til fods overalt, så du kan pludselig møde nogen, hvor du mindst venter det.

Denne folder er udgivet i samarbejde med Gang i Fredensborg ved:



FREDENSBORG  
KOMMUNE

Fredensborg Kommune, Center for Forebyggelse og Sundhedsfremme

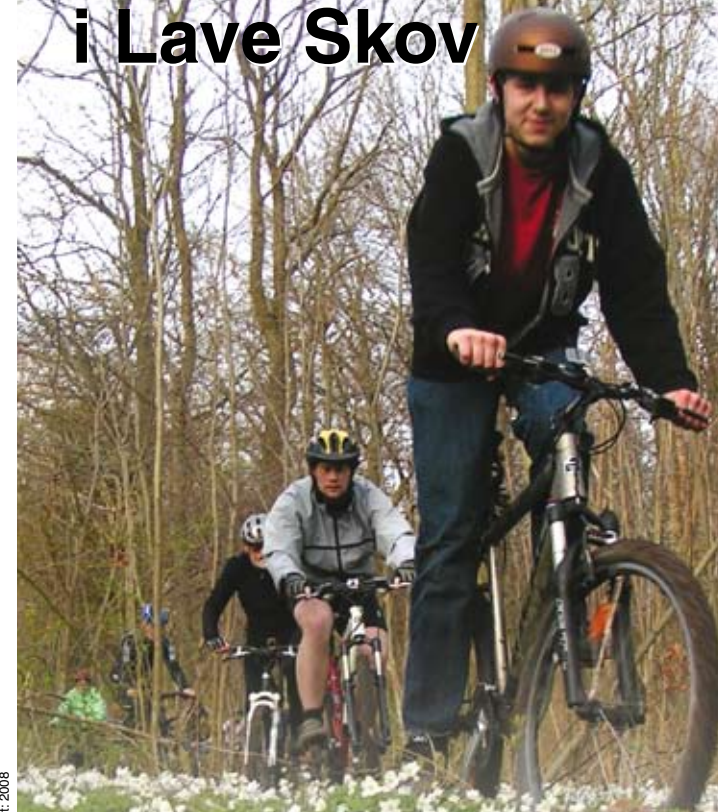


DGI Nordsjælland



Skov- og Naturstyrelsen Øresund  
Krogerupvej 21  
3050 Humlebæk  
Tlf. 49 70 90 90  
Email: [oeresund@sns.dk](mailto:oeresund@sns.dk)  
[www.skovognatur.dk](http://www.skovognatur.dk)

# På mountainbike i Lave Skov



## Læs om:

- Den nye MTB-rute i Lave Skov
- Hvad en MTB-cyklist skal være opmærksom på i skoven

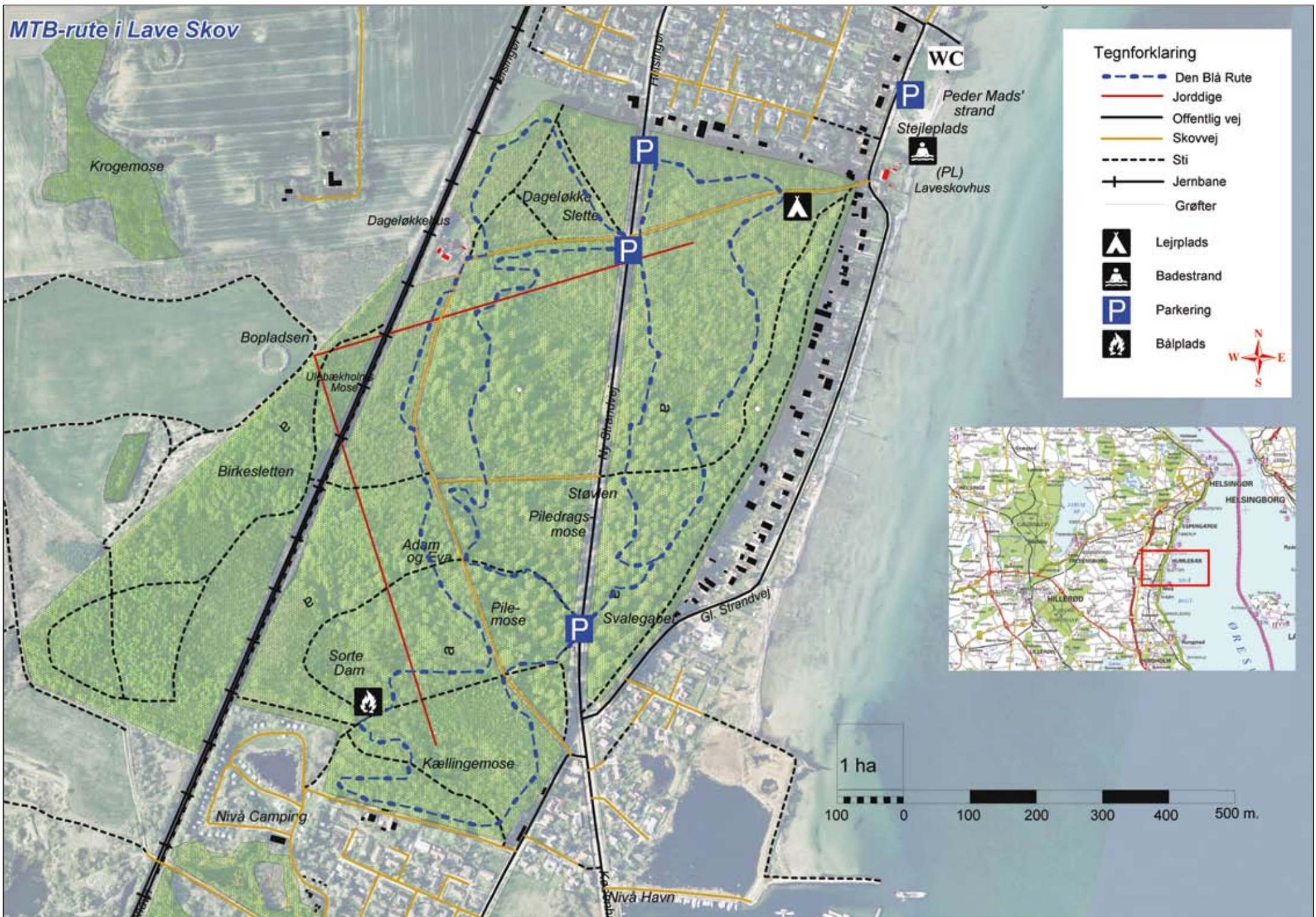


Skov- og Naturstyrelsen  
ØRESUND





# MTB-rute i Lave Skov



## Tegnforklaring

- Den Blå Rute
- Jorddige
- Offentlig vej
- Skovvej
- Sti
- Jernbane
- Græfter
- Lejrplads
- Badestrand
- Parkering
- Bålplads

