

Velkommen til ridestierne i Mols Bjerge

Fra hesteryg ser du naturen fra en helt anden vinkel end normalt og netop den oplevelse har du rig mulighed for at få i Mols Bjerge. Her indbyder det kuperede terræn til anderledes oplevelser! Derfor har vi lavet forskellige rideruter på Naturstyrelsens arealer, som tager dig med rundt i store dele af Mols Bjerge. Der findes også parkeringspladser med særlige faciliteter til ryttere samt steder, hvor du kan holde pause og binde hesten.

Rideruterne i Mols Bjerge er ikke markerede, men du kan oftest se sporet, da det er slidt og græsset er slået.

Af hensyn til naturen og de andre gæster i Mols Bjerge, beder vi dig venligst læse efterfølgende, som er vigtige oplysninger til dig som rytter i Mols Bjerge. God ridetur!

Attraktioner på ruten

På en ridetur i Mols Bjerge kan du opleve mere end det kuperede terræn, som er et resultat af sidste istid - du rider også forbi opsigtsvækkende fortidsminder. Her får du en kort beskrivelse af de to mest markante fortidsminder på ruten - vær dog opmærksom på, at du aldrig må ride op på toppen af højene.

Agri Bavnehøj er med sine 137 m det højeste punkt i Mols Bjerge. Det er en naturlig høj med en bronzealderhøj på toppen. Den naturlige høj blev skabt under istiden for ca. 12.000 år siden. Navnet Bavnehøj er mere en funktion end et egentlig navn. En bavn er en brændestabel og hvis den er placeret et højtliggende sted, kaldes det en bavnehøj. Antændes brændestablen kan ilden ses langt omkring. Bavnene blev derfor benyttet som varslingsystem i tilfælde af fjender, helt op i 1800-tallet, og i vikingetiden blev bavnene brugt til at kalde folk sammen.

Trehøje er med sine 127 m det næsthøjeste punkt i Mols Bjerge. De tre store bronzealderhøje har givet navn til området, der rummer en gruppe på i alt 22 gravhøje. De er levnet fra en egentlig gravplads. De åbne arealer er domineret af bølget bunke - et spinkelt græs, der i juli, august danner en rødviolet bølgende flade og i vinterperioderne står som gyldne flader i solen. Du kan ane middelalderens agersystemer som lave volde eller striber i græsset omkring højene.



Vis hensyn

Rid med omtanke. På Naturstyrelsens arealer er det tilladt at færdes til fods overalt, så du kan møde nogen, hvor du mindst venter det. Når du skal passere andre mennesker eller passerer en vej så vis størst muligt hensyn - gør det i skridt og til højre.

Rid aldrig på ruter der udelukkende er anlagt til anden aktivitet som mountainbikes, fodgængere, skiløbere eller cyklister. Disse er markerede med farvede pletter eller med pæle.

Du må ikke ride på fortidsminder som gravhøje og diger og du må heller ikke benytte kævler, træstabler, bomme, grøfter eller lignende som spring.

En del af Mols Bjerge er ejet af private - her må du ikke ride uden ejerens tilladelse. Hvis du vil være på den sikre side, så hold dig til rideruterne.

Husk at færdselsreglerne gælder på alle veje.

Arrangementer

Hvis du ønsker at afholde et større arrangement på Naturstyrelsens areal skal du først søge om tilladelse på www.naturstyrelsen.dk

Mere information:

Vandretursfolderen: Mols Bjerge

Find faciliteter og download GPS punkter:
www.udinaturen.dk

Nyttige tip og råd for ridning i naturen: www.naturstyrelsen.dk/Naturoplevelser/Aktiv/Ridning/Ridning.dk

Nationalpark Mols Bjerge:
www.nationalparkmolsbjerg.dk



Miljøministeriet
Naturstyrelsen

www.naturstyrelsen.dk



Udgivet med støtte af



ARBEJDSMARKEDETS
FERIEFOND



Miljøministeriet
Naturstyrelsen



Naturstyrelsen Kcnyjlyland 2012. Illustrationer: Bettina Reimer. Kort: Parabol. Grafisk opsætning: Hjorth-Freelance.dk

Rideruter i Mols Bjerge

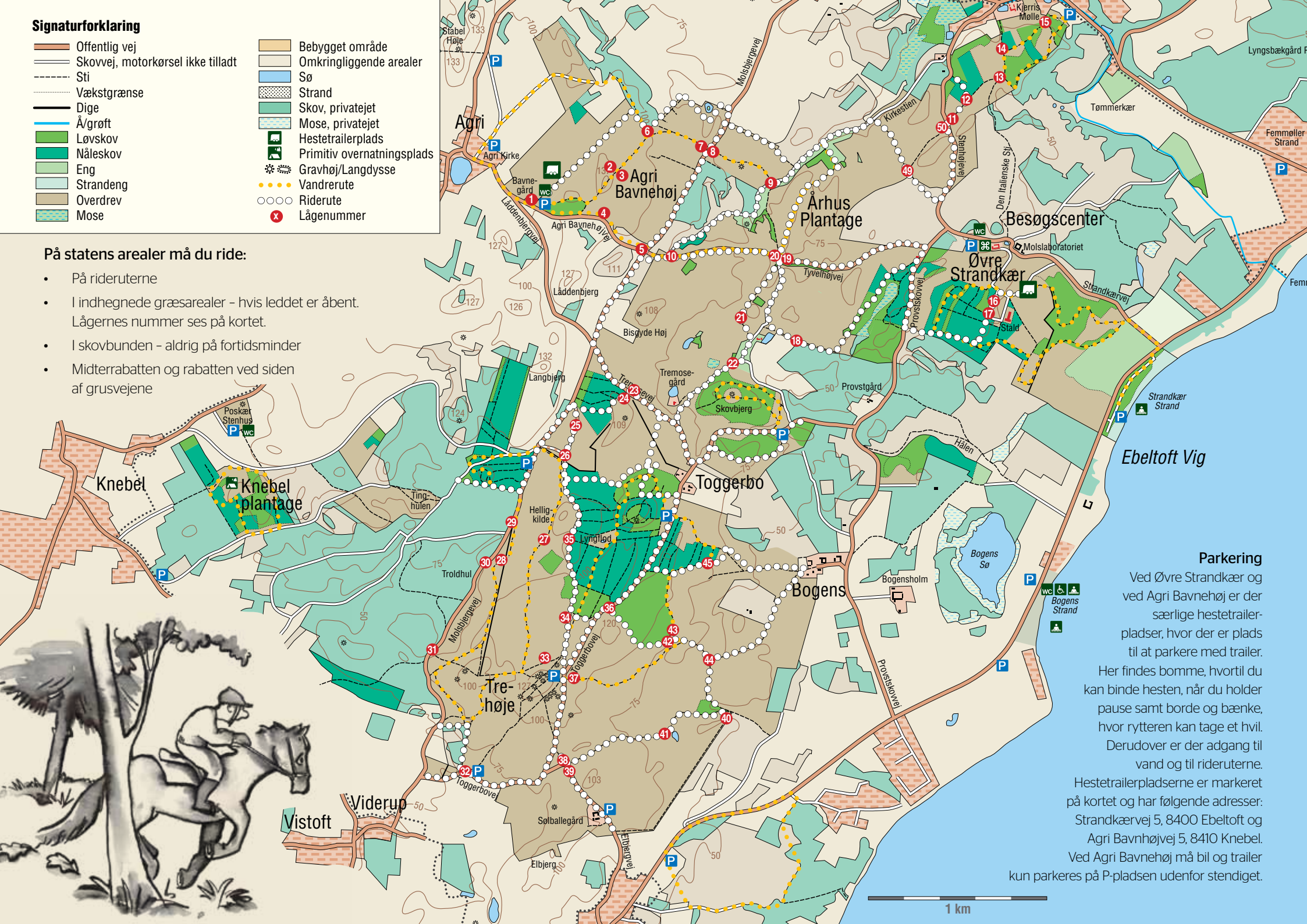


Signaturforklaring

	Offentlig vej		Bebygget område
	Skovvej, motorkørsel ikke tilladt		Omkringliggende arealer
	Sti		Sø
	Vækstgrænse		Strand
	Dige		Skov, privatejet
	Å/grøft		Mose, privatejet
	Løvskov		Hestetrailerplads
	Nåleskov		Primitiv overnatningsplads
	Eng		Gravhøj/Langdysser
	Strandeng		Vandrerute
	Overdrev		Riderute
	Mose		Lågenummer

På statens arealer må du ride:

- På rideruterne
- I indhegnede græsarealer - hvis leddet er åbent. Lågenes nummer ses på kortet.
- I skovbunden - aldrig på fortidsminder
- Midterrabatten og rabatten ved siden af grusvejene



Parkering

Ved Øvre Strandkær og ved Agri Bavnehøj er der særlige hestetrailerpladser, hvor der er plads til at parkere med trailer. Her findes bomme, hvortil du kan binde hesten, når du holder pause samt borde og bænke, hvor rytteren kan tage et hvil. Derudover er der adgang til vand og til rideruterne. Hestetrailerpladserne er markeret på kortet og har følgende adresser: Strandkærvej 5, 8400 Ebeltøft og Agri Bavnehøjvej 5, 8410 Knebel. Ved Agri Bavnehøj må bil og trailer kun parkeres på P-pladsen udenfor stendiget.

1 km