

Nyt om Elmelund Skov



Foto: Søen nord for Knallertklubben

Nu er Elmelund Skov Brugerråd nedsat

Nu er Elmelund Skovbrugerråd nedsat

I sensommeren var det muligt at søge om at blive medlem af Elmelund Skov Brugerråd. Styregruppen for Elmelund Skov har nu besluttet, at alle rettidige ansøgere skal være med i skovbrugerrådet.

Skovbrugerrådet består nu af følgende medlemmer:

Friluftsrådet	Per Arne Simonsen
DN	Mogens Juul Agergaard
Danmarks Jægerforbund	Kristian Spodsberg
Fynske Rytter	Peter Worm
Dansk Idrætsforbund	Jørn Raaen Rasmussen
Odense Orienteringsklub	Eilif Berthelsen
DOF	Børge Langkilde Rasmussen
Elsesminde Produktionsskole	Daniel Bindner
Lokalforum Bolbro/Bolbro Børnehus	Bjarne Hansen
Borger og aktiv i DN	Edmund Madsen
Privatperson/rytter	Susanne Mikkelsen
Billedkunstner	B. C. Meibom
Beboer i Elmelund	Claus Bach

Der indkaldes til første møde i det nye skovbrugerråd efter nytår.
Kontakt: Anni Borup, Naturstyrelse, mobil 21490024, abo@nst.dk.

Første etape af hovedstisystemet er anlagt

Vandvejen er nu etableret i sin fulde udstrækning fra den nye parkeringsplads ved Bolbro og ud til VandCenter Syds nye borer. Alle skovveje på Odense kommunes areal og Naturstyrelsens areal ved Bavnedam er anlagt. Der mangler blot den sidste finish i form af slidlag. Dette lægges på til foråret.

Man må gerne gå tur på de nyanlagte stier, men stierne og parkeringspladserne skal også gerne have tid til at "sætte sig", så de bliver så faste som muligt. Derfor anmoder vi ryttere om, at vente nogle måneder med at ride på stierne. Rytterne må gerne ride langs stierne.

Anlæg af den sidste etape af stisystemet sættes i gang så snart vejrforholdene tillader det. Lige nu er jorderne for våde til at køre på med de tunge maskiner.

Kontakt: Anders Hersø Pedersen, Naturstyrelsen, mobil 21490021, mail ahp@nst.dk eller Birgit Bjerre Laursen, Odense Kommune, mobil 21709611, mail bbl@odense.dk.

Elmelund Skovs åbningsdag

Vi vil gerne markere, at alle stier er klar til brug midt i maj med en stor aktivitetsdag den **25. maj 2014**. Vi håber, at det nye Skovbrugerråd vil være med til at udvikle og gennemføre dagen, ligesom vi også håber mange organisationer, foreninger, firmaer og private vil være med til at bidrage til aktiviteter for børn, unge, voksne og ældre på dagen. Det må gerne blive en festdag, så mange mennesker besøger skoven og fremover får lyst til at bruge den.

Kontakt: Birgit Bjerre Laursen, Odense Kommune, mobil 21709611, mail bbl@odense.dk.

Generationsmøde i Elmelund Skov

Der er et lokalt og kommunalt ønske om at styrke det sociale liv i Bolbro generelt og projekt "Generationsmøde i Elmelund Skov" har sin rod i Lokalforum Bolbro, Bolbro Brugerhus, i Velfærds-eksperimentariet (Borgmesterforvaltningen) samt i Børneinstitution Bolbro som består af 4 børnehuse.

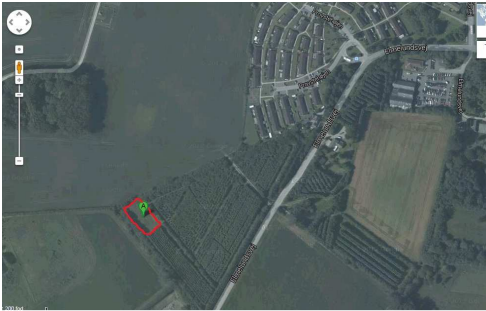
Grundideen er, at frivillige seniorer fra Bolbro Brugerhus/Bolbroområdet kan mødes med børn fra institution Bolbro og være i et naturområdet på samme tid og laver aktiviteter sammen og/eller hver for sig til fælles glæde.

Der arbejdes på at etablere et aktivitetsområde i skoven bag den nye parkeringsplads ved Bolbro med en grillhytte, shelter, blokhytte m.m., hvor der kan udgås naturaktiviteter fra. Der bliver lagt vægt på et tæt samarbejde med øvrige interessenter i området f.eks. spejdere / jægerforbundet/områdets skoler samt Produktionshøjskolen Elsesminde.

Da aktivitetsområdet er fysisk placeret tæt på Elmelundsvej og busendestationen bliver der nem adgang til området for både børn og ældre.

Status er, at der givet støtte fra forstadspuljen til projektet og der er sendt en ansøgning til Tips- og Lottomidlerne om økonomisk støtte. Myndighedsarbejdet er også i gang.

Kontakt: Institutionsleder Erik Lundholm (elun@odense.dk), tlf.: 51 777 383.



Placering af aktivitetsområdet



Indretning af aktivitetsområdet



Blokhytte



Shelter

Stormen ramte også Elmelund Skov

Stormens hærgen i oktober fik også betydning for Elmelund Skov. Ganske vist væltede der ikke mange træer, men Naturstyrelsen har været nødt til at prioritere ressourcer til at håndtere stormfaldet rundt omkring i Naturstyrelsens skove. Derfor er Naturstyrelsens plantning i Bavnedamsområdet og etablering af hundeskoven udskudt til foråret.

Kontakt: Anders Hersø Pedersen, Naturstyrelsen, mobil 21490021, mail ahp@nst.dk

Nye ansigter i skoven

Odense Kommune har dette efterår indgået et samarbejde med "Pensionistservice" om forskønnelse og vedligehold af grønne områder. Pensionistservice er en udførende, aktiveringsenhed under "Social og Arbejdsmarkedsforvaltningen", som primært står for at passe kommunens pensionisters haver. Da der kan være ledig kapacitet udenfor sæsonen, er det aftalt, at Pensionistservice rykker ud i kommunale skov- og naturområder og bruger kræfterne på at gøre arealerne mere indbydende. Det betyder, at I kan møde dem klippe hegn, opstamme træer, slå græs, samle affald eller lignende i Elmelund Skov fremover.

Kontakt: Birgit Bjerre Laursen, Odense Kommune, mobil 21709611, mail bbl@odense.dk.

Pilotprojekt med Elsesminde

Et af de konkrete samarbejdsprojekter blev skudt godt i gang, da Elsesminde Produktionsskole i november plantede 3 små "egelunde" v. indkørslen til Elmelundsvej 64/66. Odense Kommune leverede materialerne og Produktionsskolen leverede arbejdskraften. En masse unge mennesker – og et par tyske udvekslings elever – fik prøvet kræfter med skovbrugserhvervet og sat deres aftryk på eftertiden.

Se indslaget her: http://www.tv2fyn.dk/article/433681?autoplay=1&video_id=66928

Kontakt: Rasmus Dalhoff Andersen, Odense Kommune, fastnet 65512533, mail rdan@odense.dk.

Elmelund Skov i DR P1

DR P1 sender et indslag om Elmelund Skov nytårsaftensdag kl. 15.03. Fokus er planlægningen af skoven og hvilke friluftsmuligheder, som den nye skov kan tilbyde, samt hvilke konflikter der kan opstå mellem brugergrupperne i skoven. En rytter og en mountainbiker, som har deltaget i borgerinddragelsen, medvirker i indslaget, som også forventes genudsendt i dagene efter nytårsaften.

Kontakt: Anni Borup, Naturstyrelse, mobil 21490024, abo@nst.dk.

I ønskes alle en glædelig jul og godt nytår

Vi glæder os til 2014, hvor skoven bliver klar til at kunne tages i brug og til at komme mere konkret i gang med partnerskabsprojekter.



Miljøministeriet
Naturstyrelsen



ODENSE KOMMUNE

