



## FORUNDERSØGELSER

- Hydrologiske
- Ejendomsræssige
- Biologiske
- Tekniske





## HYDROLOGISKE FORUNDERSØGELSER

- En vurdering af hvordan hævnning af vandstanden påvirker det aktuelle projektareal og dets omgivelser
- Oplysninger om terrænforhold og eksisterende afvanding vil være nok til groft at kunne vurdere påvirkningen af projektområdet og naboarealer

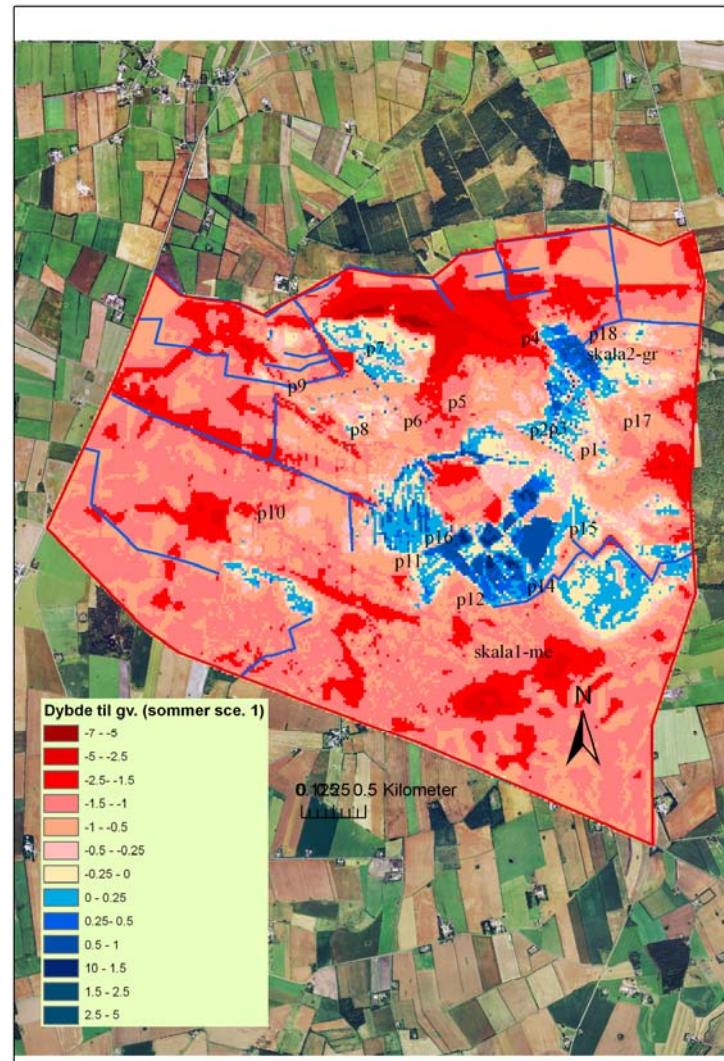
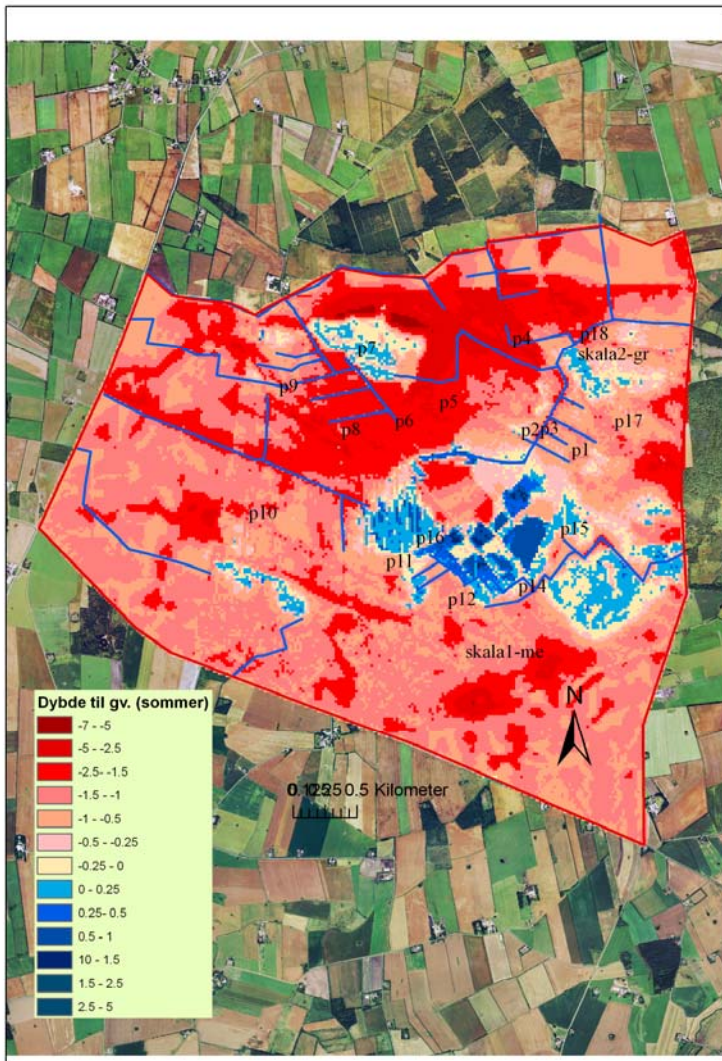


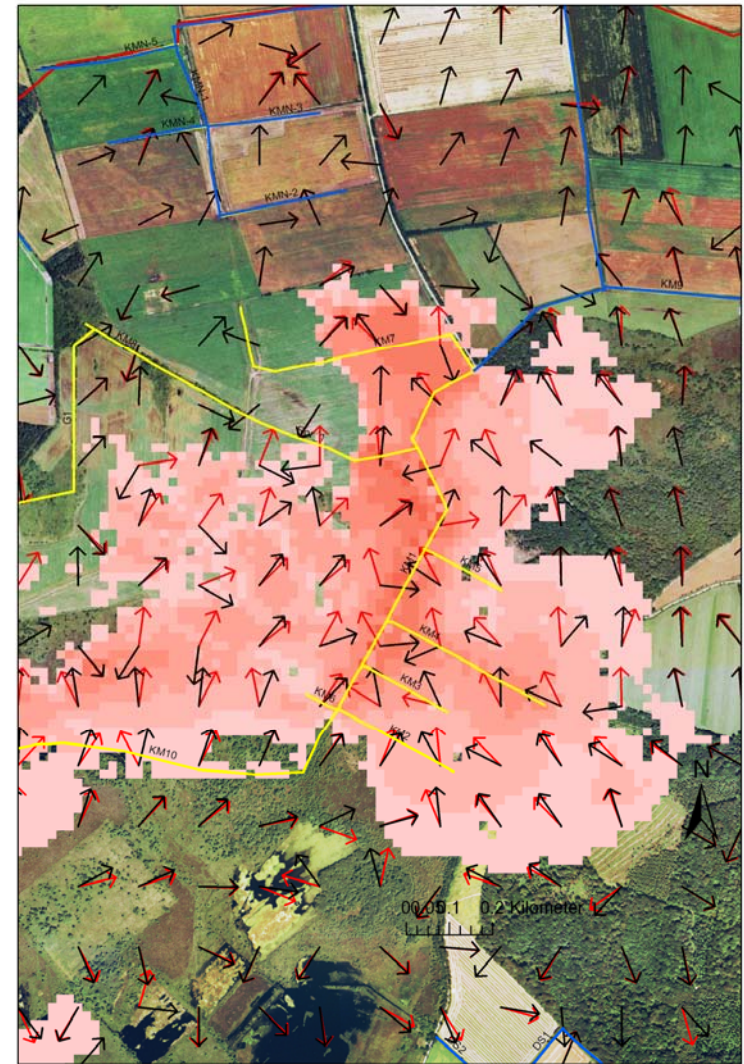
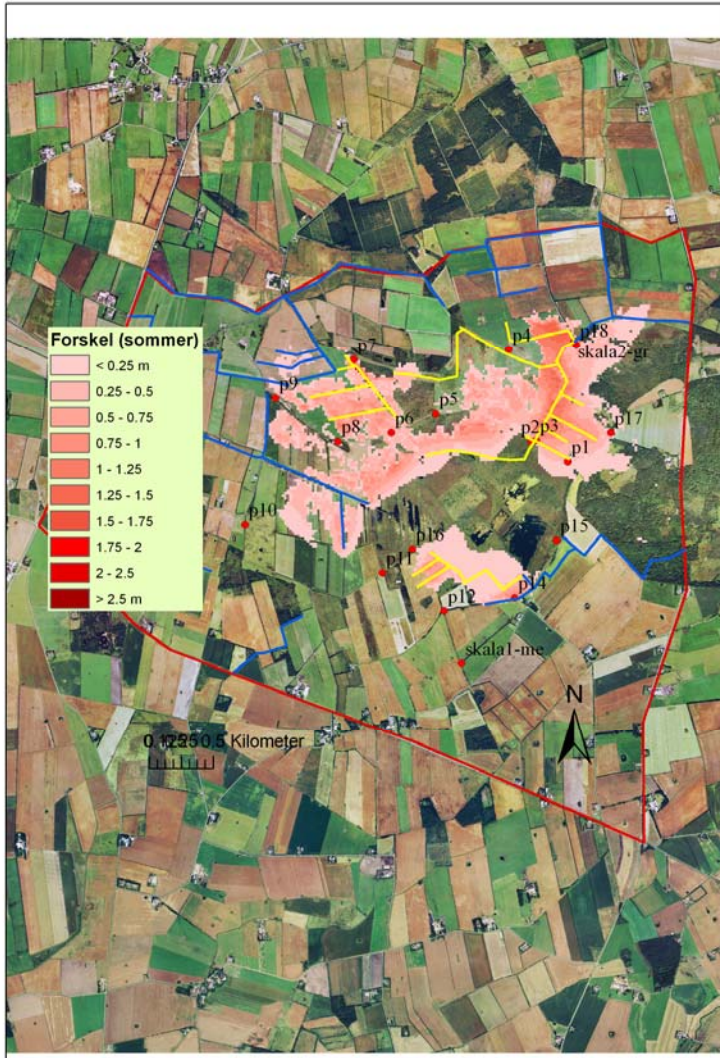


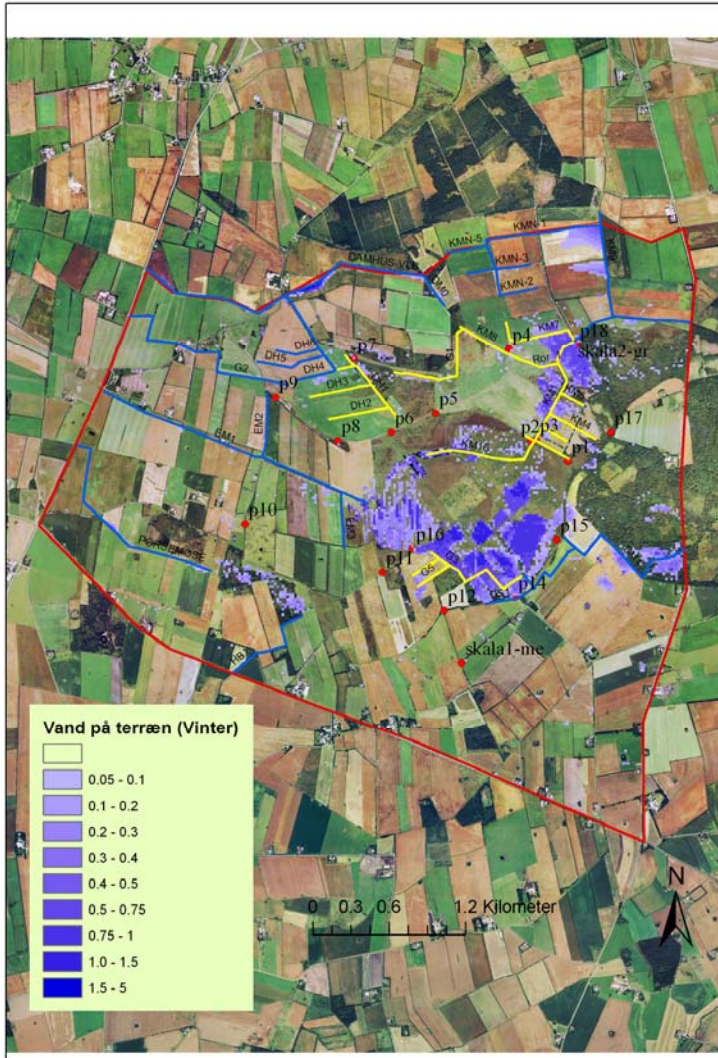
Behov for yderligere hydrologiske forundersøgelser bør vurderes ud fra parametre som

- kompleksitet af hydrologisk forhold
- antal private ejere,
- typer af arealer
- tekniske anlæg
- naturværdier
- økonomiske interesser









Modellen svarer på en del spørgsmål som

- Hvor kan der opnås gavnlige effekter i forhold til målet?
- Hvilke lukninger kan "betale sig"?
- Kommer der utilsigtede påvirkninger af naboarealer?
- Får påvirkninger uden for projektområdet betydning for dyrkningssikkerheden?
- Hvor kan rydninger af opvækst forventes at give varig effekt?
- Hvor er græsning en mulighed?

Modelopstilling er god dokumentation overfor naboer, myndigheder og andre med interesse i projektets effekter.

Generelt har integrerede vandløbs- og grundvandsmodeller for moseområder vist sig at være valide; men husk at modeller kun kan blive så gode som de data, de opstilles på baggrund af.





## EJENDOMSMÆSSIGE FORUNDERSØGELSER

- En oversigt over ejerforhold og ejendomsstruktur i projektområdet og naboarealer.
  - for at kunne kommunikere med de rigtige ejere og naboer om projektet
  - for at kunne vurdere behovet for hydrologiske undersøgelser
  - for at kunne vurdere behovet for erstatninger, opkøb, magelæg/jordfordeling eller erstatningsjord
- Projektudgifterne afhænger i stor grad af, om naboer bliver påvirket og hvilke typer af arealer, der så er tale om (jordpriser)





## BIOLOGISKE FORUNDERSØGELSER

- En oversigt over eksisterende naturværdier med vurdering af projektets effekter i forhold til disse og truslerne mod dem
  - Habitatarter og –naturtyper
  - NBL §3 naturtyper
  - Rødlistearter
- Skal danne grundlag for beslutninger om projektaktiviteter, samt indgå i ansøgninger om tilladelser og dispensationer







## TEKNISKE FORUNDERSØGELSER

- En oversigt over tekniske anlæg i projektområdet og på naboarealerne – både synlige og usynlige - med vurdering af projektets påvirkning af anlæggene
  - Bygninger med/uden kældre
  - LER-oplysninger
  - Eventuelle militære installationer
- Påvirkninger af tekniske anlæg kan have store økonomiske konsekvenser – kontakt ejere tidligt i processen.





## MYNDIGHEDSBEHANDLING

- Mange lovgivninger kan være relevante
- Kommunen er "porten" og sender videre til eventuelle andre myndigheder
- Myndighedsbehandlingen tager lang tid og vær opmærksom på, at anlægssæsonen ofte er meget kort, så selv små forsinkelser i sagsbehandlingen kan skubbe anlægget et år
- Behandling af klager tager lang tid og klager har næsten altid opsættende virkning





## ANBEFALINGER

- tidlig og kontinuerlig kontakt til kommunen om sagsbehandlingen
- lav en tids- og procesplan for myndighedsbehandlingen sammen med kommunen og få afklaret muligheder for parallellforløb
- få tidligt afklaret krav til dokumentationer og eventuelle formkrav til ansøgninger og projektbeskrivelser
- omhyggelighed med udfyldelse af ansøgningskemaer, beskrivelser, kortbilag, lodsejerlister og lignende i forbindelse med ansøgninger
- medregn politiske mødekalendere, krav om partshøring, offentlig høring og annoncering i tidsplaner

