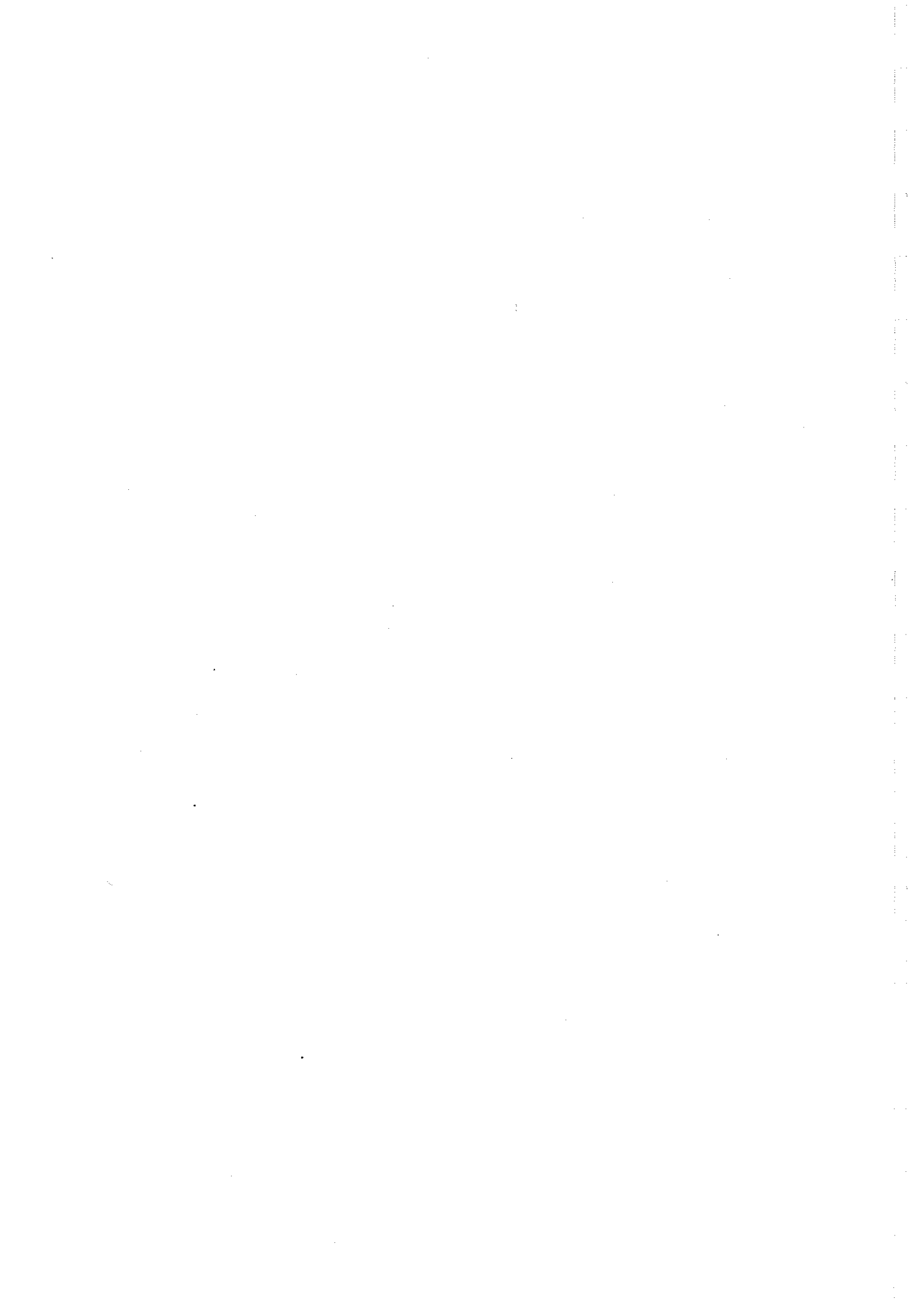


6.2. *Træer og træbevoksninger*

Notat, Søren Ødum, 22-08-97



DEN KGL. VETERINÆR- OG LANDBOHØJSKOLE
Institut for Botanik, Dendrologi og Forstgenetik



Arboretet
Kirkegårdsvej 3A
DK-2970 Hørsholm
Telefon 35 28 36 28
Telefax 35 28 36 29
E-mail: Arboretet@kvl.dk

Skov- og Naturstyrelsen,
Naturforvaltningskontoret,
att.: BENT ANDERSEN,
Haraldsgade 53,
2100 København Ø.

22. august 1997.
SØ/lb

Vedr. biologisk undersøgelse i Bolderslev og Uge skov (j.nr. SN 1996-4332/8-0009).

NOTAT vedr. træer og træbevoksninger.

Med baggrund i gennemvandring af dele af skovkomplekset 29-30/7 1997 (tracé for undersøgelsen markeret med rød linie på vedlagte kortkopier) har jeg følgende bemærkninger:

Træartssammensætning

Flertallet af de af Erik Buchwald (Flora & Fauna - artikel) registrerede arter af træer og buske blev observeret, og jeg er stort set enig i Buchwalds opfattelse af frekvensen af de sette arter. Sort Pil (*Salix myrsinifolia*) fandt jeg ikke, men går ud fra, at Buchwald har verificeret artsbestemmelsen. Af supplerende arter til listen har jeg (markeret på kortet): Ribs (*Ribes rubrum* s.l.), Skør-pil (*Salix fragilis*), sidstnævnte i 3 store eksemplarer, og begge arter nok spredt fra kultur. Desuden Spids-løn (*Acer platanoides*), som er ret sjælden som vild i Jylland.

Hvid-el (*Alnus incana*) forvilder sig lokalt ved rodsrud efter plantning. Blandt bevoksning af Bøg og Avnbøg nær sydvestlige indkørsel til Bolderslev skov giver indtryk af at være plantet. På kortkopier er markeret diverse observationer.

Skovtyper

Skovkomplekset har generelt præg af uberørthed af moderne drift af større arealer. Således udviser terræn og hydrografi fine nuancer med flade moser og ugrøftede sig i svagt kuperede områder og stort set ugrøftede, snoede bække i mere kuperet terræn.

Den ringe grad af plantning, den høje grad af selvforyngelse og den af mange ejerskaber gennem tiderne individuelt og ekstensivt prægede driftsform med plukhugst eller ganske små renafdrifter med selvforyngelse gør skoven meget artsrig og over korte afstande meget afvekslende. Tilpasning af træ- og buskarter til vekslende fugtighedsforhold afspejler overordnet skovtypefordeling med bølge-egge dominans på højere bund og linde-aske-elle dominans på lavere bund.

2 ...

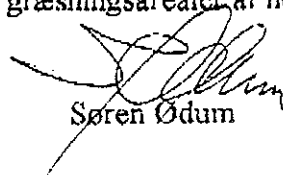
Som et særligt karaktertræk kan bemærkes, at Bævreasp med sin rodskudsforyngelse indgår med høj frekvens grundet plukhugstdrift og små renafdrifter.

Konklusion.

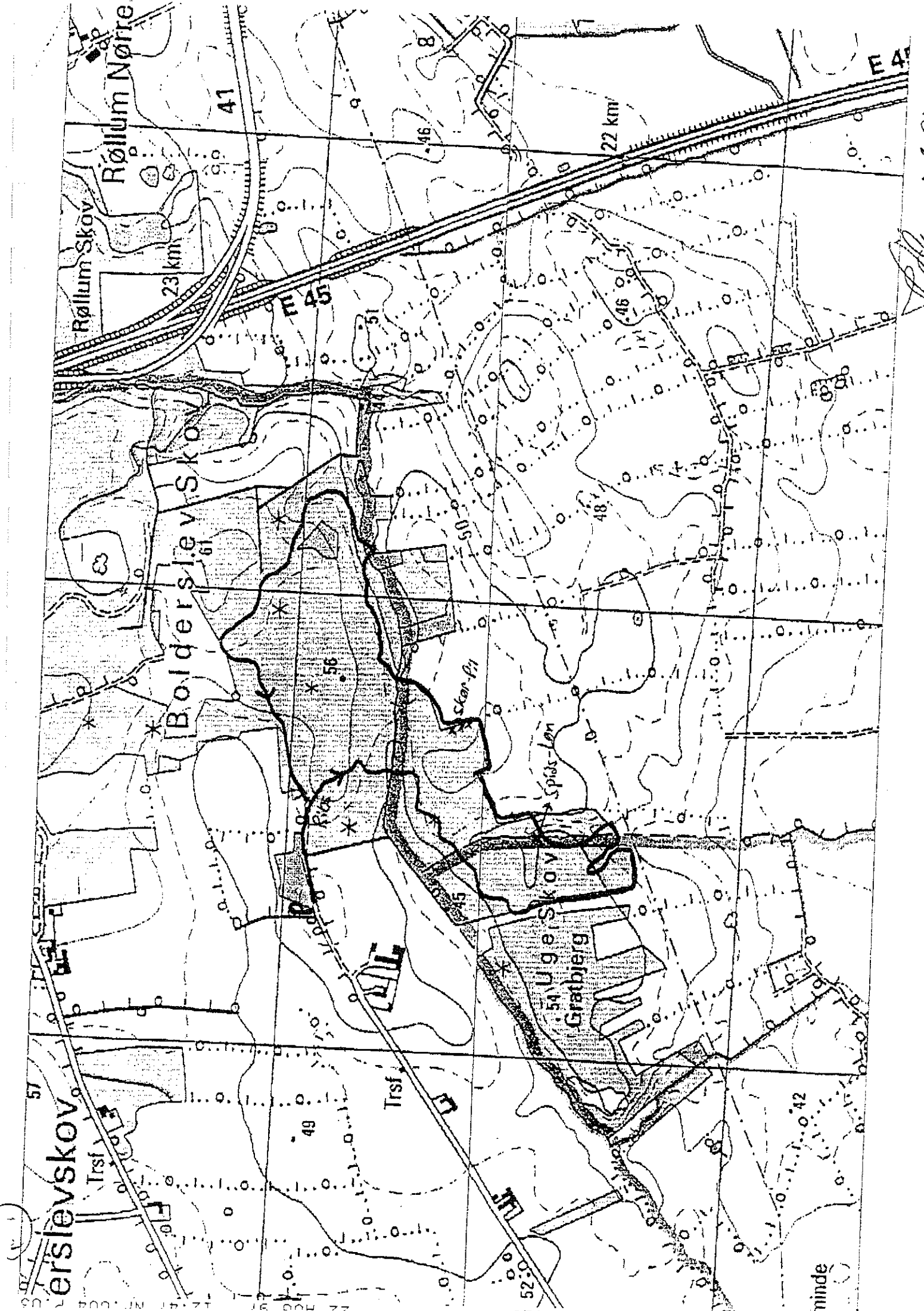
Skovkomplekset er en kombination af en høj grad af naturskov, hvor bl.a. den høje frekvens af Lind afspejler kontinuitet og uberørthed af omstrukturering. Samtidig har skoven et stærkt præg af århundreders ekstensiv "bondeskovsdrift" med en mosaik af variation grundet mange ejere. Driftsformen tenderer i retning af lavskovdrift, som præger skovbilleder i f. eks. Nordfrankrig. Den relativt lave kronhøjde muliggør den høje frekvens af Bævre-asp, og plukhugstdriften har fremmet høj frekvens af træarter med evne til stubskudsforyngelse (Lind, Eg, Ask og i nogen grad Bøg), rodslagning fra grene (Lind) og rodskudsdannelse (Bævre-Asp).

Anbefaling.

1. Væsentlige dele af skoven bør fastholdes i nuværende variation af ekstensive driftsformer.
2. Udvalgte områder kan anbefales udlagt som urørt skov til sammenligning (forventet udvikling: Større højde af krontag, større trædimensioner, dænde og døde træer, som er "mangelvare" i nuværende skovbillede, dominans af Bøg på høj bund, evt. iblandet Ær, og dominans af Lind på lav bund. Generelt en reduktion i artstal per mindre arealenhed end i dag, men dynamisk med tilføjelse af aspekter og med indvandring af flere død-træ relaterede organismer).
3. Enkelte "marklommer" kan udlægges til naturlig skovindvandring, men den samlede, lange strækning af bryn bør nok fastholdes i sit samspil med græsningsarealer af hensyn til blomstring, insekt- og fugleliv.

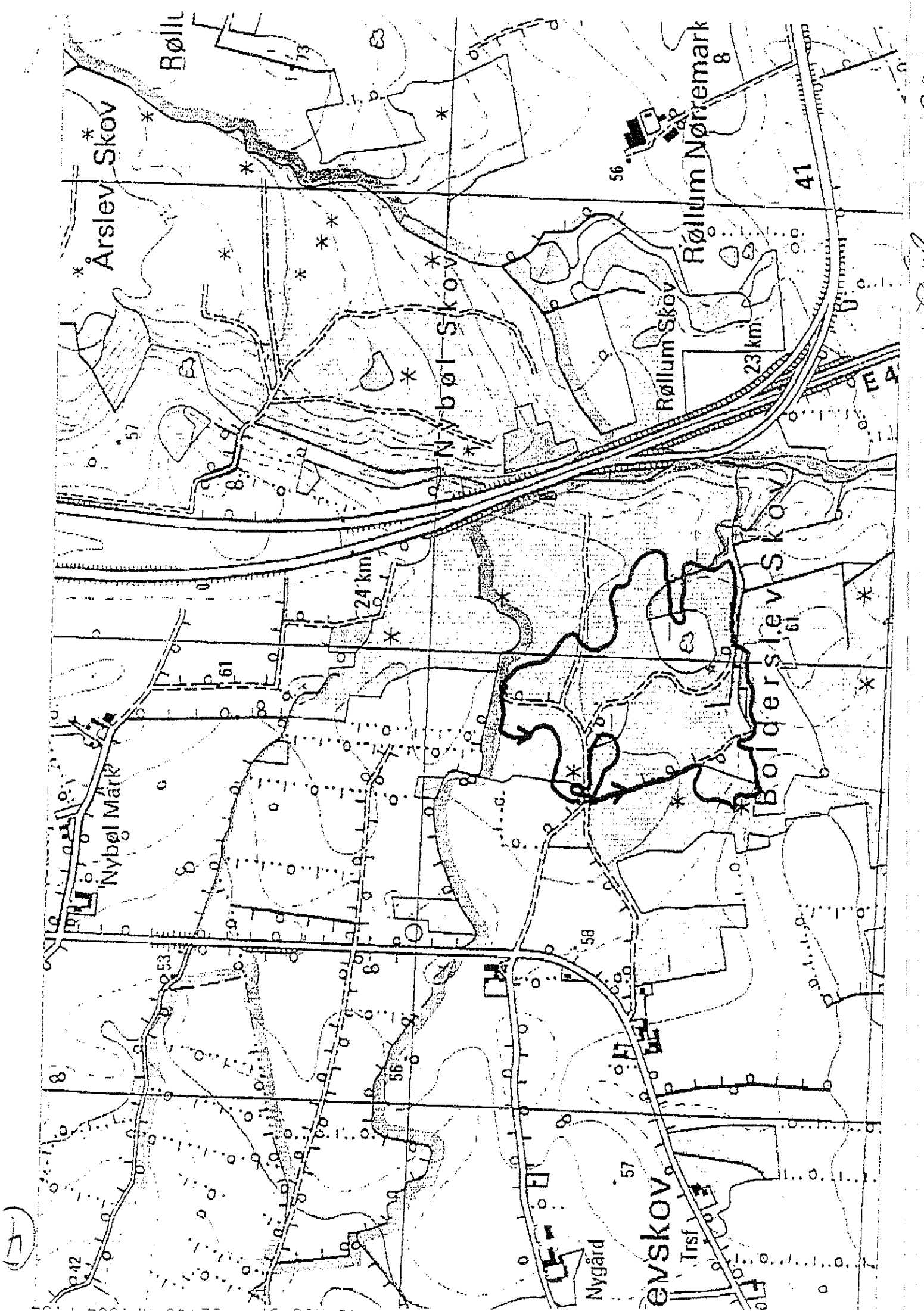

Søren Odum

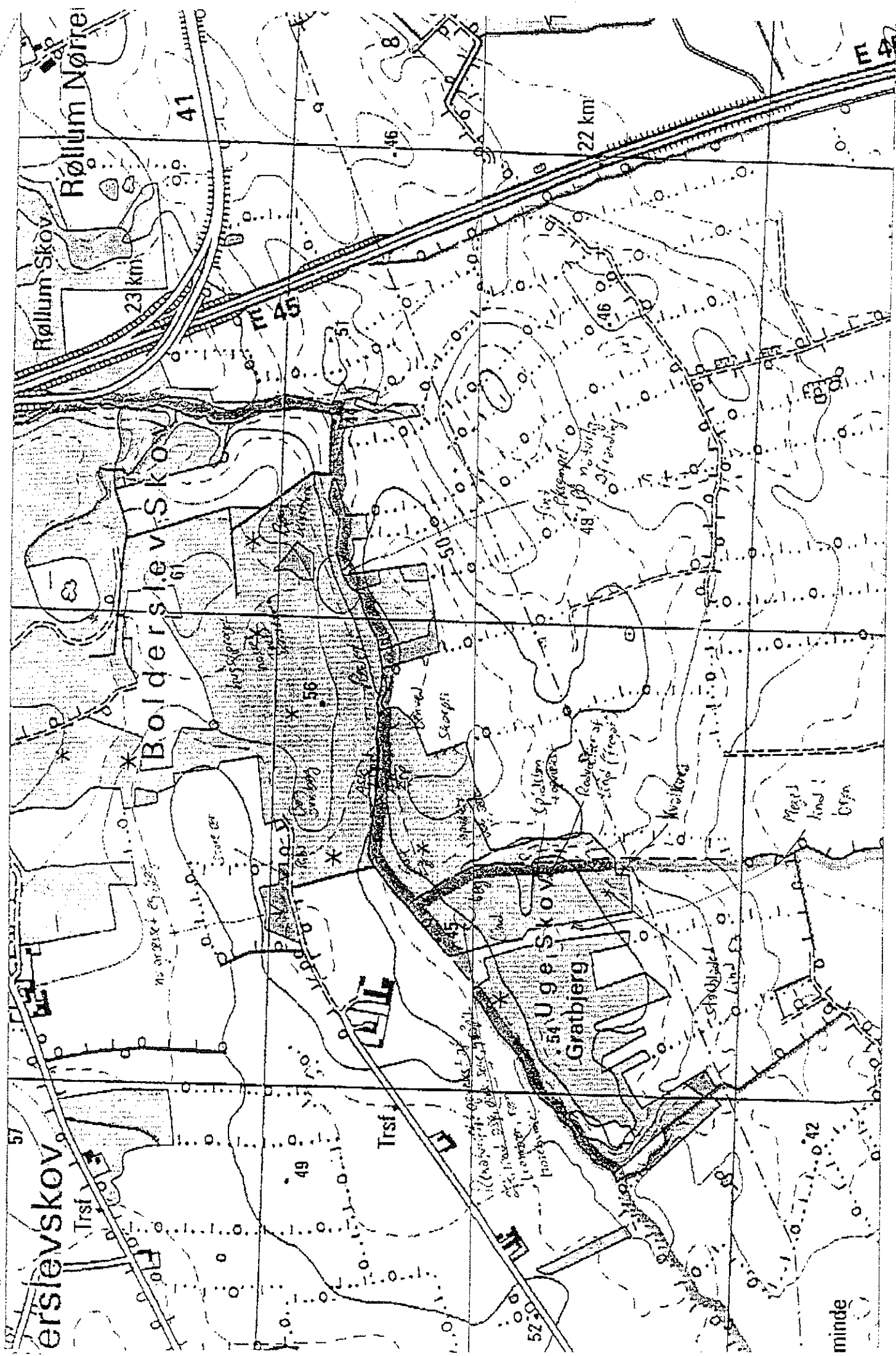
Kopi:
Skovrider Ole Klitgaard,
Åbenrå Statsskovdistrikt.



Handwritten signature

1895





57
 49
 52
 54
 56
 58
 60
 61
 62
 63
 64
 65
 66
 67
 68
 69
 70
 71
 72
 73
 74
 75
 76
 77
 78
 79
 80
 81
 82
 83
 84
 85
 86
 87
 88
 89
 90
 91
 92
 93
 94
 95
 96
 97
 98
 99
 100

57
 49
 52
 54
 56
 58
 60
 61
 62
 63
 64
 65
 66
 67
 68
 69
 70
 71
 72
 73
 74
 75
 76
 77
 78
 79
 80
 81
 82
 83
 84
 85
 86
 87
 88
 89
 90
 91
 92
 93
 94
 95
 96
 97
 98
 99
 100