

## Hvor meget kan jeg spare ved at fyre med træ ?

Nedenstående beregning viser at der faktisk er rigtig mange penge at spare i forhold eksempelvis oliefyr. Så selv om der skal arbejdes mere med brændet, er der så mange penge at spare, at der er "råd" til at hyre hjælp til opgaven hvis man ikke selv magter håndteringen. Timelønnen og det endda efter skat er faktisk ikke så ringe og evt. anskaffelse af en brændeovn er tjent hjem allerede første år.

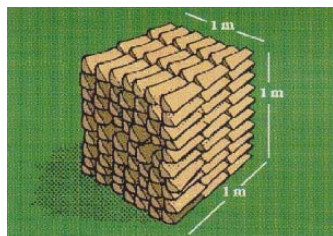
Forbrug Liter olie	Svarer til Rummeter Løvtræ	2,0 m Bøg 325 kr/rm Sparet kr/år	Selvskovn. Løv 220 kr/rm Sparet kr/år
3000	21	20.600	22.700
4000	28	27.400	30.300
5000	35	34.300	38.700
6000	42	41.100	46.400

(1000 L olie koster 9.117 kr, alle priser incl moms). 1000 l olie svarer til ca. 7 rm bøgebrænde eller 11 rm nåletræsbrænde.

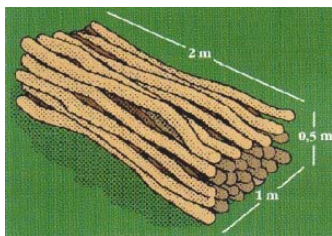
På vores hjemmeside [www.naturstyrelsen.dk](http://www.naturstyrelsen.dk) kan du finde alle relevante råd i forbindelse med brændekøb.

- De forskelliges træarters fyringsegenskaber
- Opbevaringstips og tørring af brænde
- Fyringsråd
- Opmåling af brænde, undgå at blive "snydt" når du køber brænde

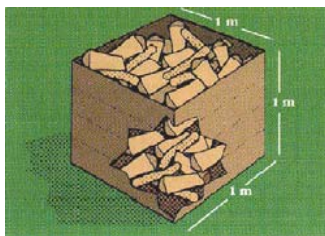
### Rummeteropmåling og hvad det svarer til i kubikmeter fast træ:



1 rummeter stablet træ  
= ca 0,7 kbm fast træ



1 rm 2,0 m (skovrummeter)  
= ca 0,6 kbm fast træ



1 kasserummeter  
= ca 0,45 kbm fast træ

## Brændefolder

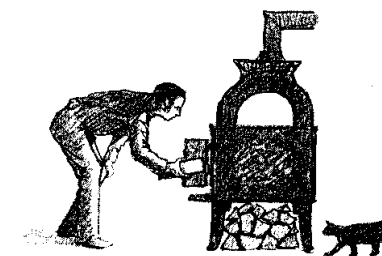
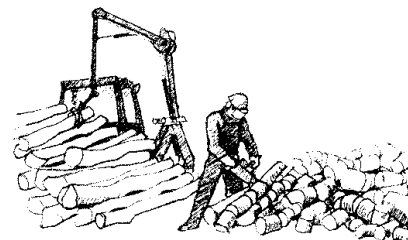


Naturstyrelsen Aalborg  
arealforvaltning,  
Himmerland  
Møldrupvej 26, 9520 Skørping

Telefon 7254 3000, kl 8-15  
Officiel e-post: [aaf@nst.dk](mailto:aaf@nst.dk)  
[www.naturstyrelsen.dk](http://www.naturstyrelsen.dk)

### Henvendelse ved køb af brænde:

Skovløber Claus Guldbæk  
Mobil 20668223 eller 98392322



<b>LØVTRÆ</b>		<b>NÅLETRÆ</b>	
<b>SELVSKOVNING</b> <b>Pris kr/rm 225</b>	<b>SANKETRÆ</b> <b>Pris kr/rm 125</b>	<b>SELVSKOVNING</b> <b>Pris kr/rm 155</b>	<b>SANKETRÆ</b> <b>Pris kr/rm 105</b>
Fældning af hele træer eller vi har fjernet den nederste del af stammen, så den øverste del ligger på skovnings-pladsen. Træstørrelsen er den sammen som den distriktet oparbejder til 2,0 m brænde, men her til egen oparbejdning. Der kan også være tale om yngre træer der er afmæket til fældning.	Vi har oparbejdet træet incl. Brænde. De mindre dimensioner af kronen og evt. spredte større træer ligger på skovningspladsen. Mindre mængde pr. arealenhed end ved selvskovning	Fældning af hele træer, eller vi har fjernet den nederste del af stammen. Det kan være tale om yngre opmærkede træer, eller større udgåede træer eller væltede træer.	Fraskåret træ (klodser) eller spredte stormfældede træer. Ligger på skovningspladsen typisk i mindre mængder.
<b>Egen arbejdsindsats</b>	<b>Egen arbejdsindsats</b>	<b>Egen arbejdsindsats</b>	<b>Egen arbejdsindsats</b>
Fældning Savning Flækning (afhænger af str.) Udkørsel til vej (traktor og vogn) Hjemkørsel	Savning Flækning (afhænger af str.) Udkørsel til vej (traktor og vogn) Hjemkørsel	Savning Flækning (afhænger af str.) Udkørsel til vej (traktor og vogn) Hjemkørsel	Savning Flækning (afhænger af str.) Udkørsel til vej (traktor og vogn) Hjemkørsel

### Hjemtransport af træ kan arrangeres ved kontakt af følgende vognmænd:

- Ib Vestergård, Blåkildevej 23, 9510 Arden, 21428142 eller 40823085; lastbil med kran
- KBS Containerservice, Tisted holter , 9575 Terndrup, tlf 20465966 lastbil med container

### Hjælp til savning og flækning af brænde eller køb af færdig brænde kontakt:

- Claus Guldbæk, Buderupholmvej 55, 9520 Skørping, 98392322 eller 20668223