

## Naturcenter Brokholm

Oplev mange forskellige danske naturtyper inden for et lille område. Gå på vandhulssafari ved Brokholm Sø, overnat i shelter, nyd stilheden i Havbjerg skov eller brug kroppen i et anderledes teambuilding-løb.



Naturcenter Brokholm ligger nord for Breum i forbindelse med det store naturgenopretnings- og skovrejsningsprojekt Brokholm Sø, Havbjerg Skov og Gåsemosen. Naturcentret består af en naturskole, en lille naturudstilling og masser af muligheder for gode oplevelser i det fri.

### Naturvejledning og naturoplevelser

Hvor mange skridt går man, når man er i skole i skoven? Er vandkalven en særlig ko? Kan man mærke forskel på træer? Hvorfor lugter snogen? På

Naturcenter Brokholm kan man finde rigtig mange spørgsmål og forhåbentlig også nogle gode svar. Naturvejlederen hjælper gerne med at undersøge naturen så både små og store kan følge med.

### Faciliteter og overnatning

Naturcenter Brokholm er handicapvenligt og hyggeligt indrettet med undervisningslokaler og plads til at 30 personer kan overnatte på madrasser.

I umiddelbar nærhed af bygningen er der en grillhytte, en shelter og en sti ned til fugletårnet ved Brokholm Sø og enge. Der er ca. 1 km til Havbjerg Skov, hvor der er afmærkede vandre- og ridestier, grill- og rasteplasser samt tre shelters og en pausefold til heste.

## Din mening

Naturcenter Brokholm er forholdsvis nyt og udvikler sig hele tiden. Vær med i udviklingen og giv forslag til ideer og forbedringer. Ring eller skriv en mail til naturvejlederen.

### Samarbejde mellem stat og kommuner

Brokholm Naturcenter er etableret af Skov- og Naturstyrelsen/Feldborg Statsskovdistrikt i samarbejde med Sallingsund, Skive, Spøttrup og Sundsøre kommuner.

### Priser

Det er gratis for skoler og institutioner i disse kommuner at benytte centret og få naturvejledning. Andre skoler, institutioner, foreninger eller organisationer kan mod betaling leje naturcentret og få naturvejledning. Oplysninger om priser og yderligere information kan ses på hjemmesiden, [www.naturcenterbrokholm.dk](http://www.naturcenterbrokholm.dk).

### Kontakt

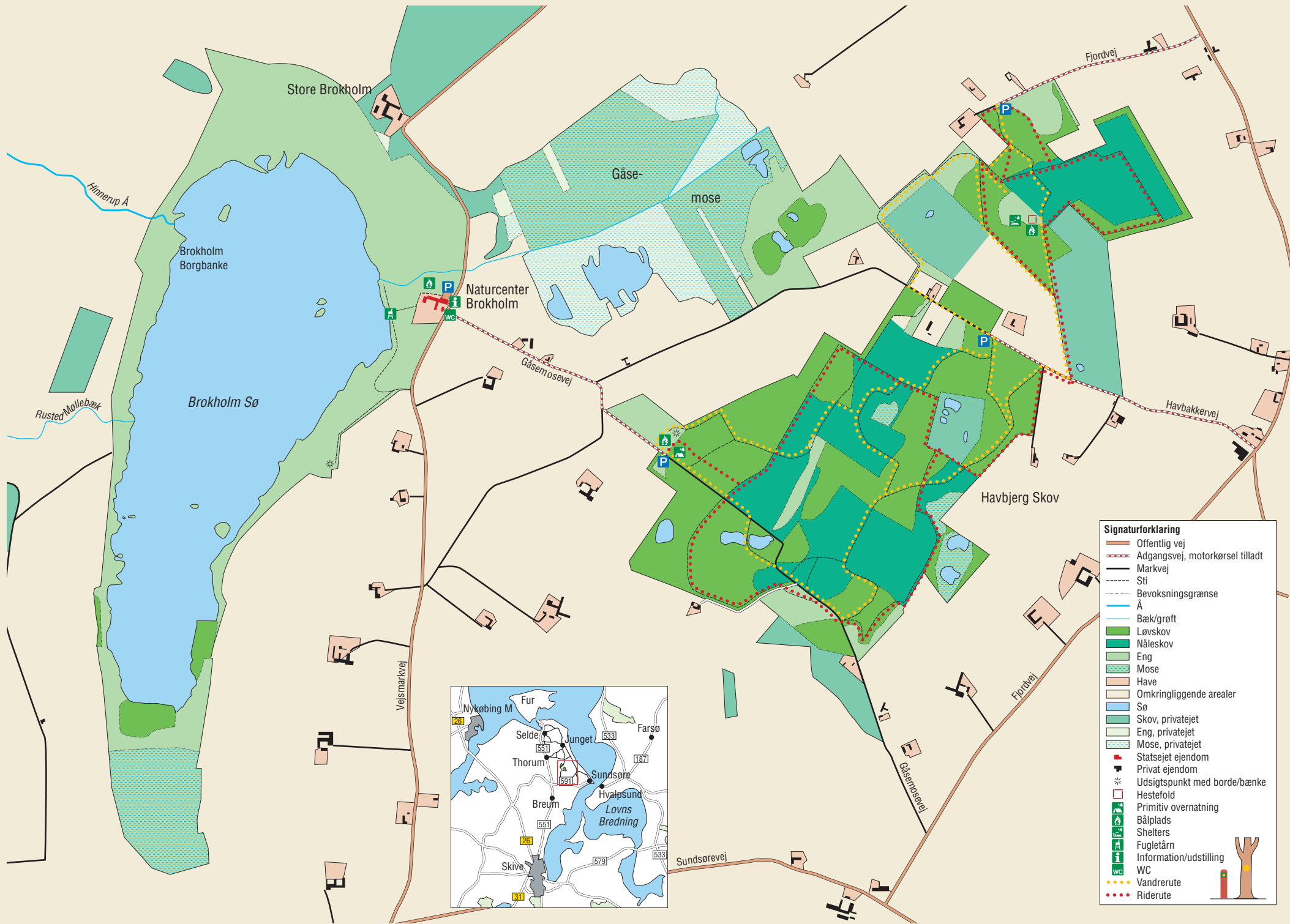
For yderligere information og booking af Naturcenter Brokholm kontakt venligst naturskolelederen på nedenstående adresse:

Naturcenter Brokholm  
Vejsmarkvej 15  
7870 Roslev  
Tlf.: 97 57 10 14 eller mobil: 25 27 63 65  
e-mail: [avh@sns.dk](mailto:avh@sns.dk)  
Hjemmeside: [www.naturcenterbrokholm.dk](http://www.naturcenterbrokholm.dk)



# Velkommen til Naturcenter Brokholm





Store Brokholm

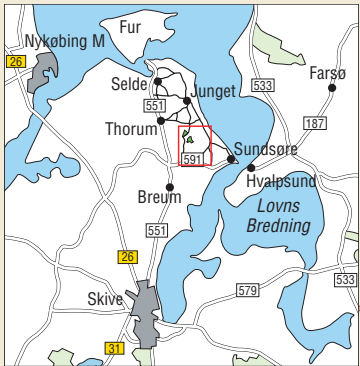
Gåse-  
mose

Naturcenter  
Brokholm

Brokholm  
Borgbanke

Brokholm Sø

Havbjerg Skov



**Signaturforklaring**

- Offentlig vej
- Adgangsvej, motorkørsel tilladt
- Markvej
- Sti
- Bevoksningsgrænse
- Å
- Bæk/grøft
- Løvskov
- Nåleskov
- Eng
- Mose
- Have
- Omkringliggende arealer
- Sø
- Skov, privatejet
- Eng, privatejet
- Mose, privatejet
- Statsejet ejendom
- Privat ejendom
- Udsigtspunkt med borde/bænke
- Hestefold
- Primitiv overnatning
- Bålplads
- Shelters
- Fugletårn
- Information/udstilling
- WC
- Vandrerrute
- Riderute