

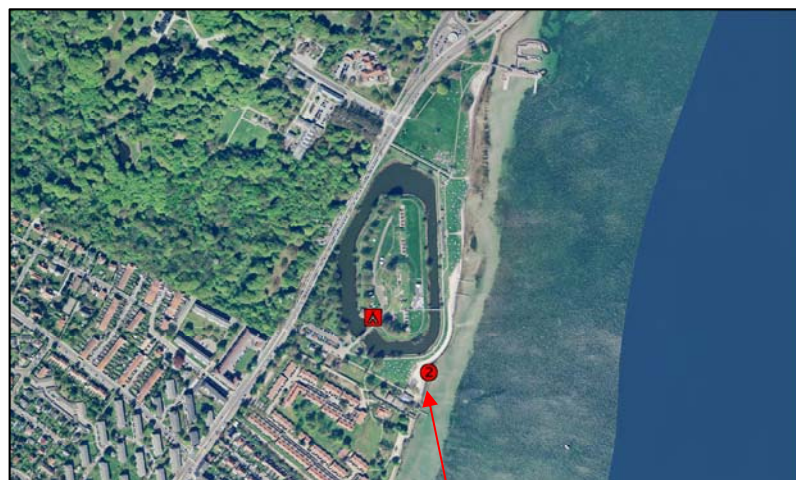


Campingplads ved Charlottenlund Fort



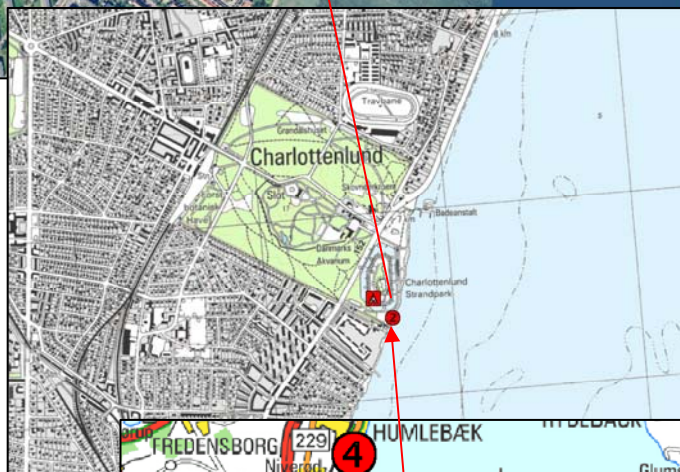
Landgang

Gå i land på den sydligste del af stranden lige nord for kajakklubben Palo. Campingpladsen ligger bag fortet. N55°44'38.09''
E12°35'16.06''.



Velkommen til overnatning i naturen

Denne lejrplads er én blandt flere kystnære pladser som giver mulighed for en længere sejltur i f.eks. kajak eller robåd, langs Øresund.

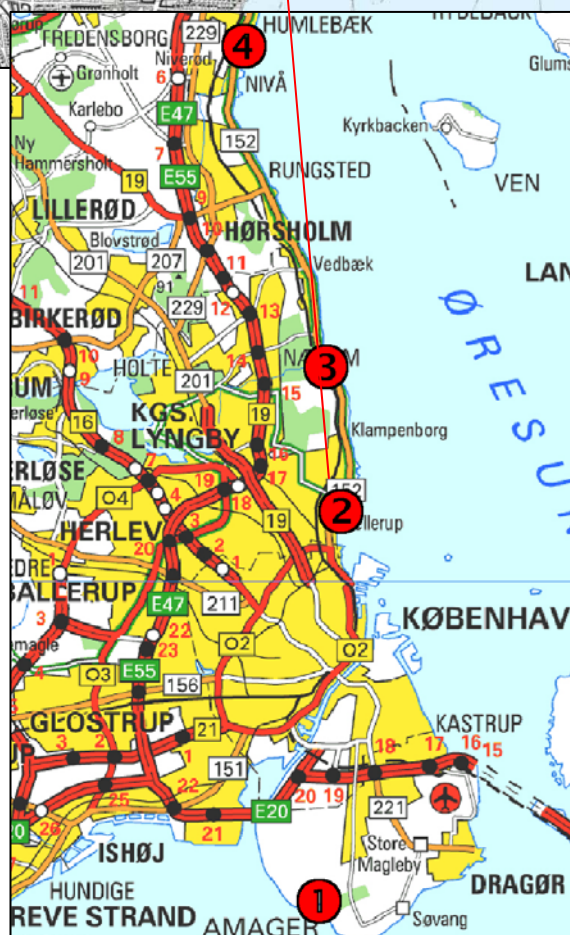


Brug af pladsen

For reservation og priser henvises til campingcopenhagen.dk eller telefon 39 62 36 88.

Læs mere om mulighederne for overnatnings langs kysten på kystlejrplads.dk

Rigtig god fornøjelse med Jeres ophold.



Skov- og Naturstyrelsen
Jægersborg Statsskovdistrikt
Dyrehaven 6
2930 Klampenborg
Tlf.: 39 97 39 00, Fax.: 39 97 39 15
E-mail: jaegersborg@sns.dk
skovognatur.dk/jaegersborg