

SKOV- OG NATURSTYRELSEN
Storstrøm

J.nr.

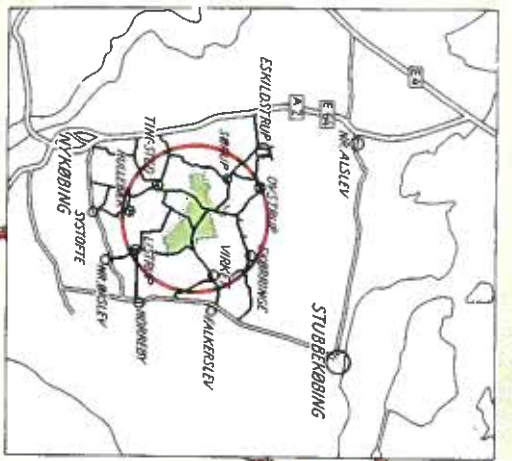
Ref.

Tilladelse til hundetræning.

Med henvisning til din ansøgning kan Skov- og Naturstyrelsen, Storstrøm hermed meddele tilladelse til at foretage hundetræning i Ovstrup skov. Træningen skal foregå efter følgende retningslinier:

- Træningen skal foregå inden for det markerede areal på vedlagte kort.
- Hunde skal være under kontrol, således at de ikke er til fare eller gene for andre skovgæster.
- Skoven – incl. træningsarealet – er åben for offentligheden, hvorfor træningen skal foregå under hensyntagen til øvrige skovgæster, samt til dyrelivet i området.
- I vildtets yngletid fra 1.5. til 1.7. er træningsarealet lukket, der meddeles ikke tilladelser til brug af arealet i denne periode.
- Skov- og Naturstyrelsen forbeholder sig ret til når som helst at regulere anvendelsen af hundetræningsarealet, såfremt der måtte vise sig u hensigtsmæssige følgevirkninger af hundetræningen.
- Skov- og Naturstyrelsen forbeholder sig ret til at tilbagekalde meddelte tilladelser, hvis ansøgeren ikke følger retningslinierne.
- Alle træningstidspunkter skal forlods bookes hver for sig via www.skovognatur.dk > Ansøg om aktiviteter. Vælg *Ovstrup skov* i lokalitetslisten i ansøgningsblankettens øverste højre hjørne. Udfyld blanketten og tryk på "send". Ansøgning skal afsendes min. 14 dage før træningstidspunktet. Der meddeles tilladelser til brug af træningsarealet efter "først til mølle princippet". Der kan bookes max. 11 måneder frem.
- Træningsarealet kan i visse situationer, efter Skov- og Naturstyrelses vurdering, benyttes af flere brugergrupper til hundetræning på samme tid, f.eks. hhv. nord- og syd for Sørupvej.
- Uden for træningsarealet, samt indenfor træningsarealet når hunde ikke er i en konkret træningssituation, skal hunde holdes i snor overalt, og anvisninger fra skovens ansatte skal følges.
- Tilladelsen omfatter ikke tilladelse til bilkørsel på skovvejene. Parke-ring skal foregå på p-pladserne langs de offentlige veje igennem skoven.

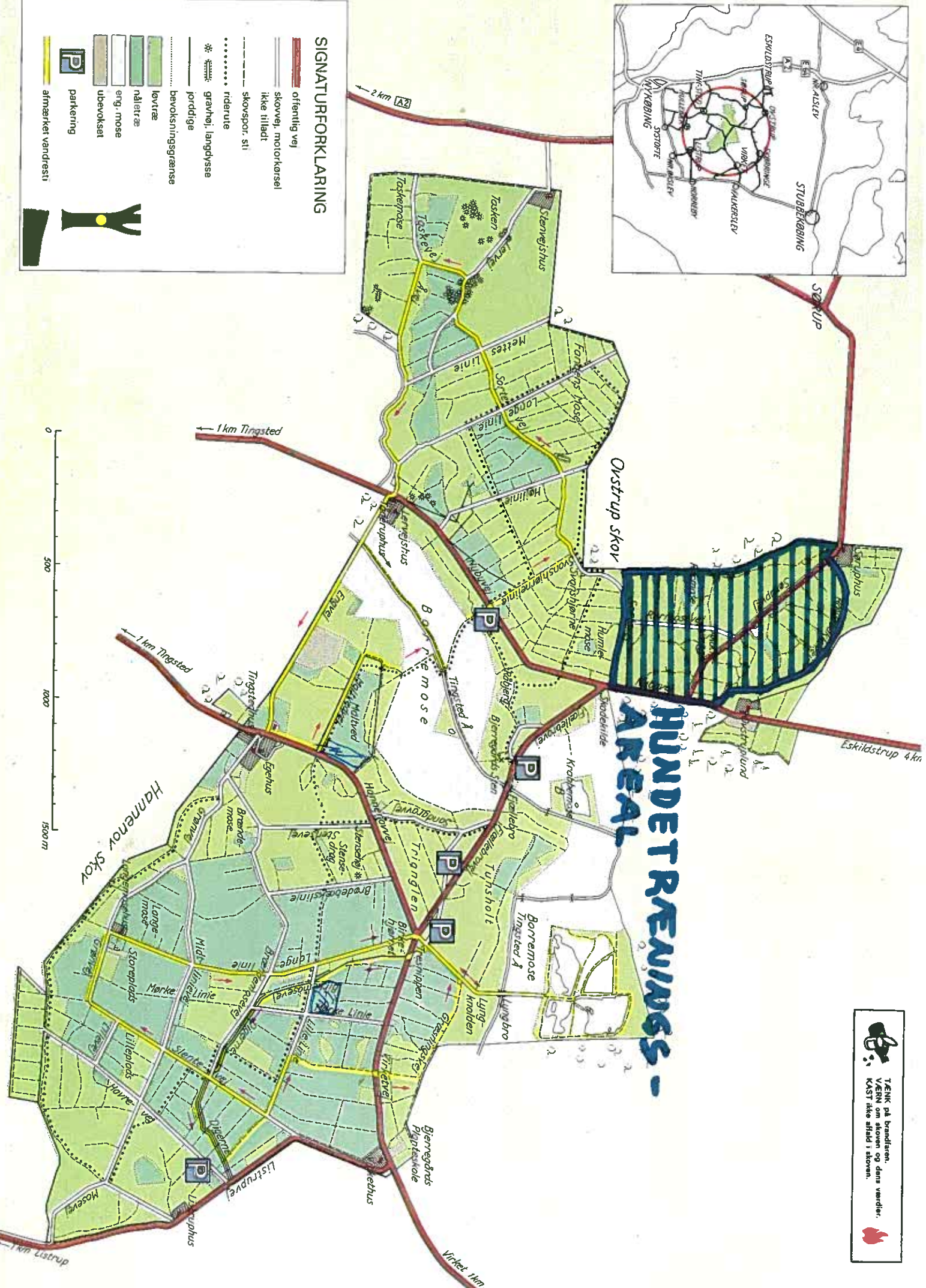
Med venlig hilsen
Skov- og Naturstyrelsen, Storstrøm.



SIGNATURFORKLARING

- offentlig vej
- skovvej, motor kørsel
- ikke tilladt
- skovspor, sti
- riderute
- gravhøj, langdyse
- jorddige
- bevoksningsgrense
- løvtræ
- nåltræ
- eng, mose
- ubevokset
- parkering
- afmærket vandresti

HUNDETREVINGS-AREAL



TÆNK på brandstøt, VÆRN om skoven og dens værdier. KAST ikke affald i skoven.

