



Kystnær lejrplads ved Nivå Strandpark



Landgang

Gå i land på den sydlige ende af stranden lige nord for stenrøften der afgrænser stranden mod syd, N56°55'09.03'' E12°31'37.59''. Der er offentlige toiletter i den nordlige ende af stranden.

Brug af pladsen

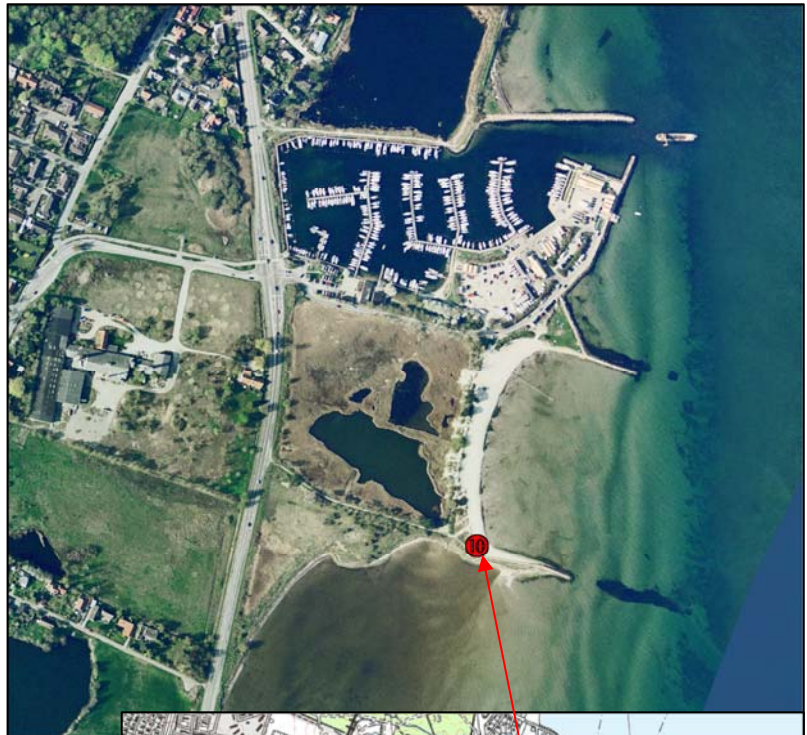
Pladsen er beregnet til overnatning med telt eller lignende for enkeltpersoner, familier eller smågrupper, og kan anvendes uden forudgående tilladelse på disse vilkår:

- Der må maksimalt overnattes 2 nætter på pladsen
- Større grupper med mere end 2 telte må ikke benytte pladsen
- Hold pladsen ren og tag dit affald med dig
- Vis hensyn overfor naturen og det strandsøgende publikum
- Der må kun teltes på den sydlige ende af stranden
- Der er toilet i den nordlige ende af stranden

Denne lejrplads er stillet til rådighed af Fredensborg Kommune i samarbejde med Skov- og Naturstyrelsen.

Læs mere om mulighederne for overnatning langs kysten på www.kystlejrplads.dk

Rigtig god fornøjelse med Jeres ophold.



Fredensborg Kommune
Egevangen 3B
2980 Kokkedal
Tlf. 7256 5000
fredensborg@fredensborg.dk



Skov- og Naturstyrelsen
Kronborg Statsskovdistrikt
Krogerupvej 21, 3050 Humlebæk
Tlf.: 49 70 90 90, Fax.: 49 70 90 82
skovognatur.dk/kronborg
E-mail: kronborg@sns.dk