



LIFE Projekt

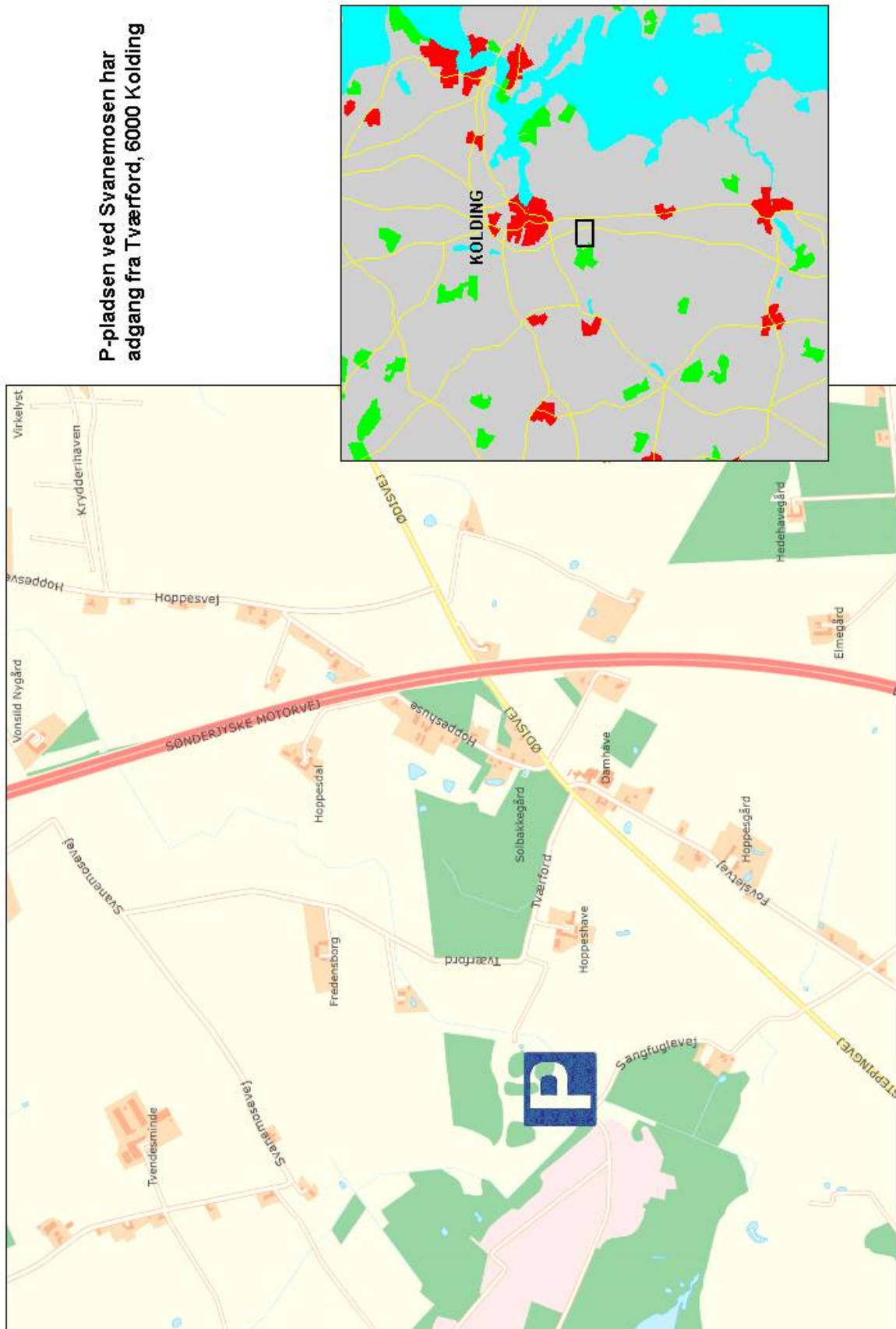
Restaurering af højmoser I Danmark med nye metoder.

**Program for ekskursioner til Svanemosen og Kongens mose den 12. august 2010**

|       |  |
|-------|--|
| 9.00  | Vi mødes ved P-pladsen i den sydøstlige del af Svanemosen (adgang fra Tværford, 6000 Kolding.)<br>Koordinater til brug for bilnavigation:<br>WGS84: N 55° 25.772', E 9° 26.442'<br>WGS 84 - decimal: 55.42953, 9.44070   |
|       | <ul style="list-style-type: none"> <li>- Publikumsfaciliteter og infomaterialer</li> <li>- Effekter af gentagne slån timer og knusning af stød</li> <li>- Genvækst</li> <li>- Udvikling af vandstand efter grøftelukninger</li> <li>- Fremtidig drift</li> </ul>                 |
|       | -  |
| 11.00 | Afgang mod Kongens Mose  |
|       | Medbring selv madpakke og kaffe – vi giver øl/vand.  |
|       |  |
| 13.00 | Vi mødes ved P-pladsen i den vestlige del af Kongens Mose (adgang fra Galgebakkevej, 6240 Løgumkloster)<br>Koordinater til brug for bilnavigation:<br>WGS84: N 55° 1.516', E 8° 56.773'<br>WGS 84 - decimal: 55.02527, 8.94621   |
|       | <ul style="list-style-type: none"> <li>- Publikum og adgangs begrænsning</li> <li>- Hydrologiske modelberegninger og faktisk udvikling</li> <li>- Knusning af blåtop og fjernelse af opvækst</li> <li>- Lukning af store afvandingskanaler</li> <li>- Fremtidig drift</li> </ul> |
|       |  |
| 15.00 | Afrunding og afslutning af dagen   |
|       |  |



P-pladsen ved Svanemosen har adgang fra Tværfor, 6000 Kolding



P-pladsen ved Draved Mose  
har adgang fra  
Galgebakkevej, 6240 Løgumkloster

