



Kystnær lejrplads ved Lave Skov



Landgang

Gå i land på den sydlige ende af Peder Mads Strand N55°56'58.98'' E12°31'53.91. Lejrpladsen ligger op i skoven, der er ca. 200 m. Gå op til vejen og drej til venstre og gå til højre ind i skoven, der hvor vejen drejer. Lejrpladsen ligger under nogle store bøgetræer.

Brug af pladsen

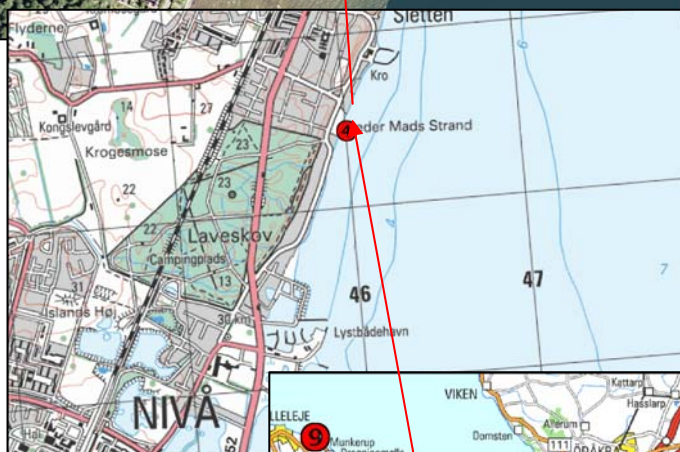
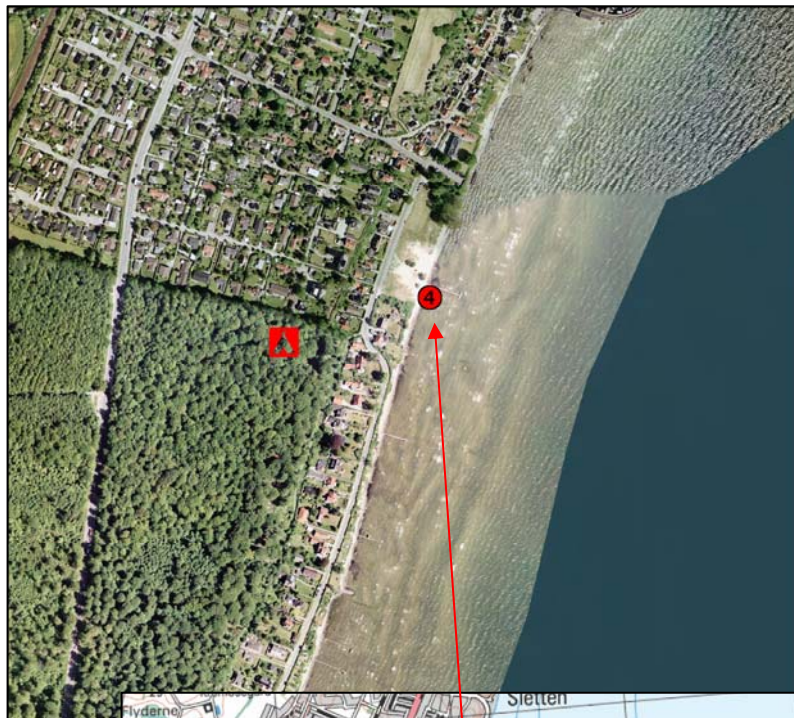
Pladsen er beregnet til overnatning med telt eller lignende for enkeltpersoner, familier eller smågrupper, og kan anvendes uden forudgående tilladelse på disse vilkår:

- Der må maksimalt overnattes 2 nætter på pladsen
- Større grupper med mere end 2 telte må ikke benytte pladsen
- Hold pladsen ren og tag dit affald med dig
- Vis hensyn overfor naturen og andre gæster
- Det er ikke tilladt at slå telt op på stranden
- Der er toiletter i den nordlige ende af Peder Mads Strand
- Vis hensyn overfor det strandsøgende publikum.

Lave Skov er en lille næringsrig løvskov på 76 ha. Lave Skov er hundeskov og som bynært naturområde er publikumstrykket højt.

Læs mere om mulighederne for overnatning langs kysten på www.kystlejrplads.dk

Rigtig god fornøjelse med Jeres ophold.



Skov- og Naturstyrelsen
Kronborg Statsskovdistrikt
Krogerupvej 21, 3050 Humlebæk
Tlf.: 49 70 90 90, Fax.: 49 70 90 82
skovognatur.dk/kronborg
E-mail: kronborg@sns.dk