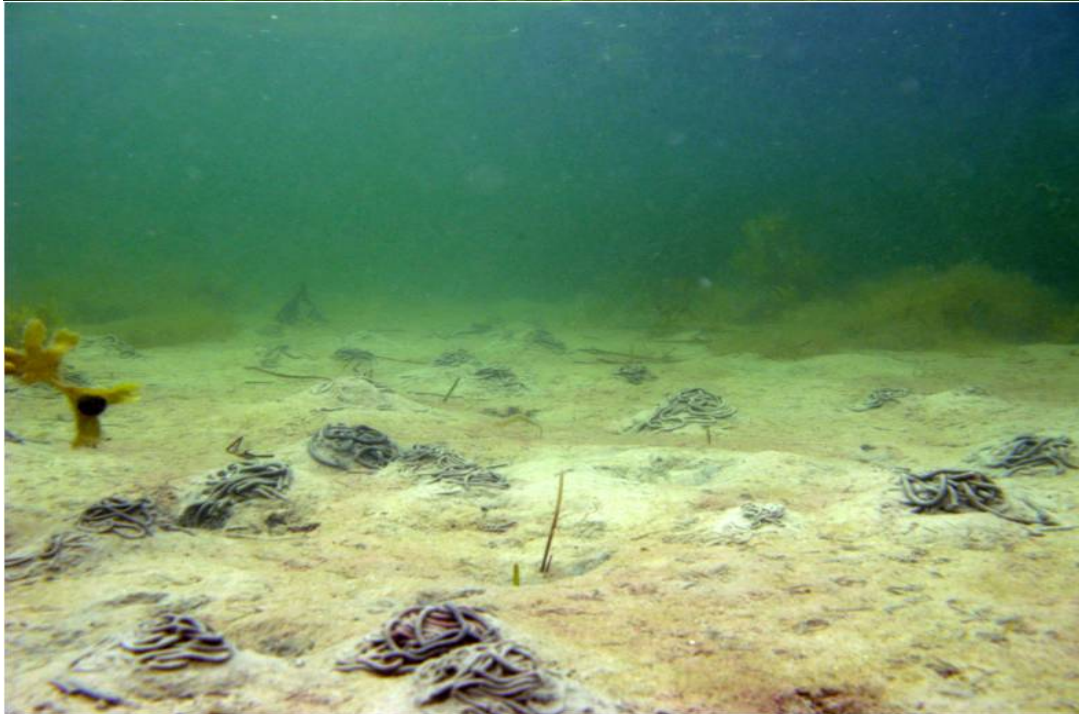




# *Vandplanerne og ålegræsværktøjet*



Mogens Flindt

Biologisk Institut  
Syddansk Universitet

Koordinatorer - REELGRASS

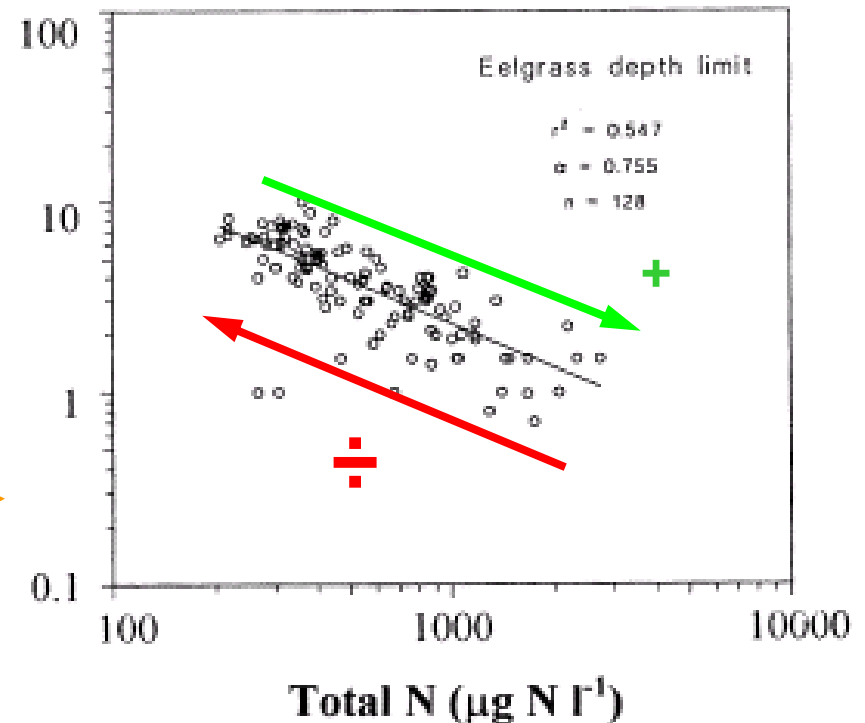
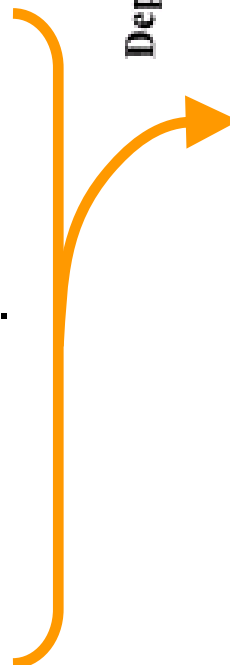
# Ålegræsværktøjet

- Tabet af ålegræs skyldes mekanismer der påvirker modne ålegræsplanter.

mens

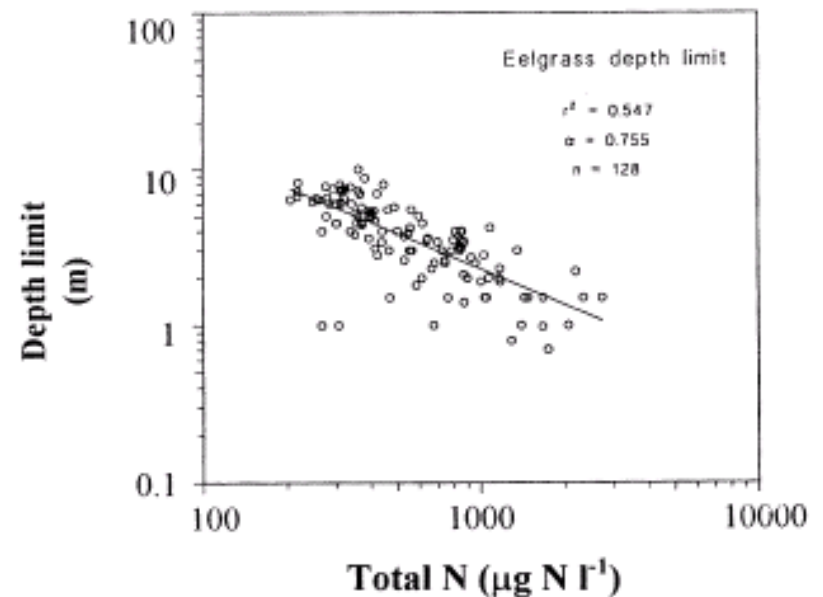
manglende reetableringen skyldes mekanismer som påvirker frø og årsskud.

- Hydrodynamiske forhold er forskellige.
- Næringsstofdynamikken er ændret.
- Lysforholdene er ændret.
- Erosion- og sedimentation-mønstre er ændret.
- Sedimentet er ændret.
- Fauna er ændret.



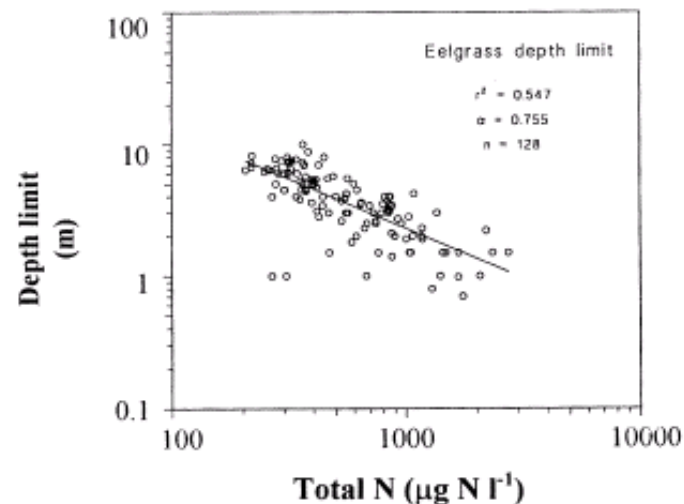
# Ålegræsværktøjet bruges til beregning af:

- Miljøtilstandsvurdering.
  - Man bør ikke kun benytte en parameter til at vurdere et komplekst økosystem !
  - Der skal benyttes mange parametre vurderingen og de skal være arealbaserede - således at der opnås systeminformation !
  - Et vandområde kan i princippet opnå god tilstand endskønt det er et nøgenbundssystem med spredte totter af ålegræs !
  - Monitoringen er reduceret betragteligt de senere år – hvilket begrænser udvikling af GIS- og model-værktøjer til syntese/analyse !

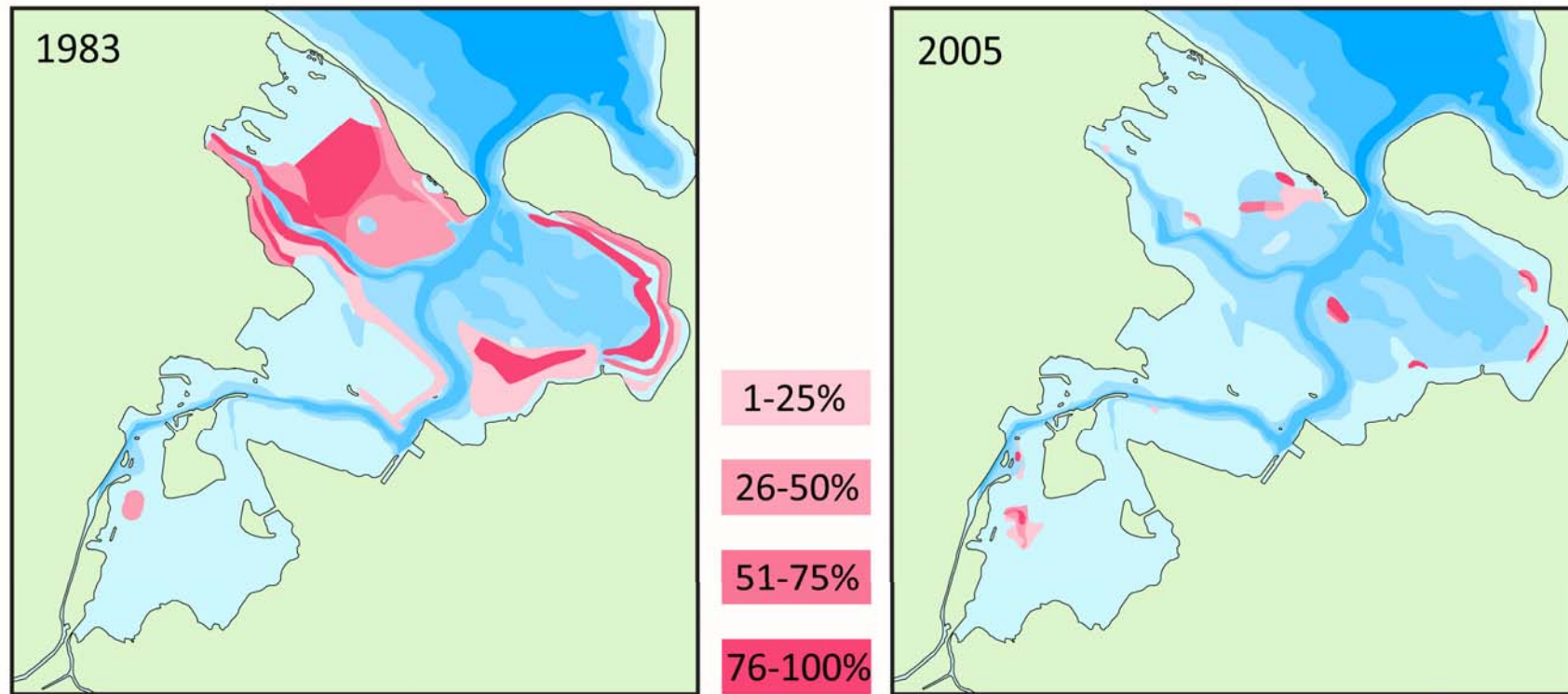


# Ålegræsværktøjet bruges til beregning af indsatskrav

- Indsatskrav
  - I beregninger af indsatskrav kompenseres der ikke for ændringer i kapaciteten af det levende ålegræsfilter.
  - Dette er vigtigt da næringsstoffodynamikken er ændret !



# Ålegræs dækning i Odense Fjord



15.2 km<sup>2</sup> dækning

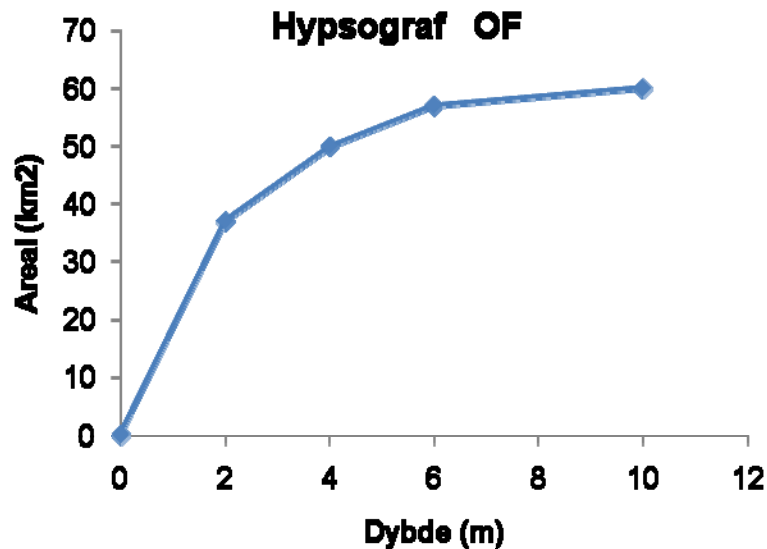


1.2 km<sup>2</sup> dækning

90% reduktion

# Ålegræs som levende filter

## Reference tilstand vs 2011



| dybde | areal<br>km <sup>2</sup> | OF ref<br>km <sup>2</sup> | g m <sup>-2</sup> y <sup>-1</sup> (= ton km <sup>-2</sup> y <sup>-1</sup> ) |    | OF ref<br>Ton N |
|-------|--------------------------|---------------------------|---|----|-----------------|
|       |                          |                           | C   | N  |                 |
| 0-2m  | 37                       | 28.12                     | 500   | 20 | 562.4           |
| 2-4m  | 13                       | 9.88                      | 200   | 8  | 79.04           |
| 4-6m  | 7                        | 5.32                      | 100   | 4  | 21.28           |
| 6-10m | 3                        | 2.28                      | 0   | 0  | 0               |
| Sum   | 60                       |                           |   |    | 662.72          |

| Plante       | N-turnover (y <sup>-1</sup> ) |
|--------------|-------------------------------|
| Ålegræs      | 1                             |
| Fytoplankton | 10-20                         |
| Makroalger   | 10                            |

Indsatskrav i Odense Fjord  
267 ton N



An underwater photograph showing a dense field of green seagrass in the foreground and middle ground. The water is clear and blue, with sunlight filtering through from above, creating shimmering patterns on the surface. In the lower part of the frame, there are patches of yellowish-brown algae or sediment. The text "Tak for nu !" is overlaid in the center of the image.

**Tak for nu !**