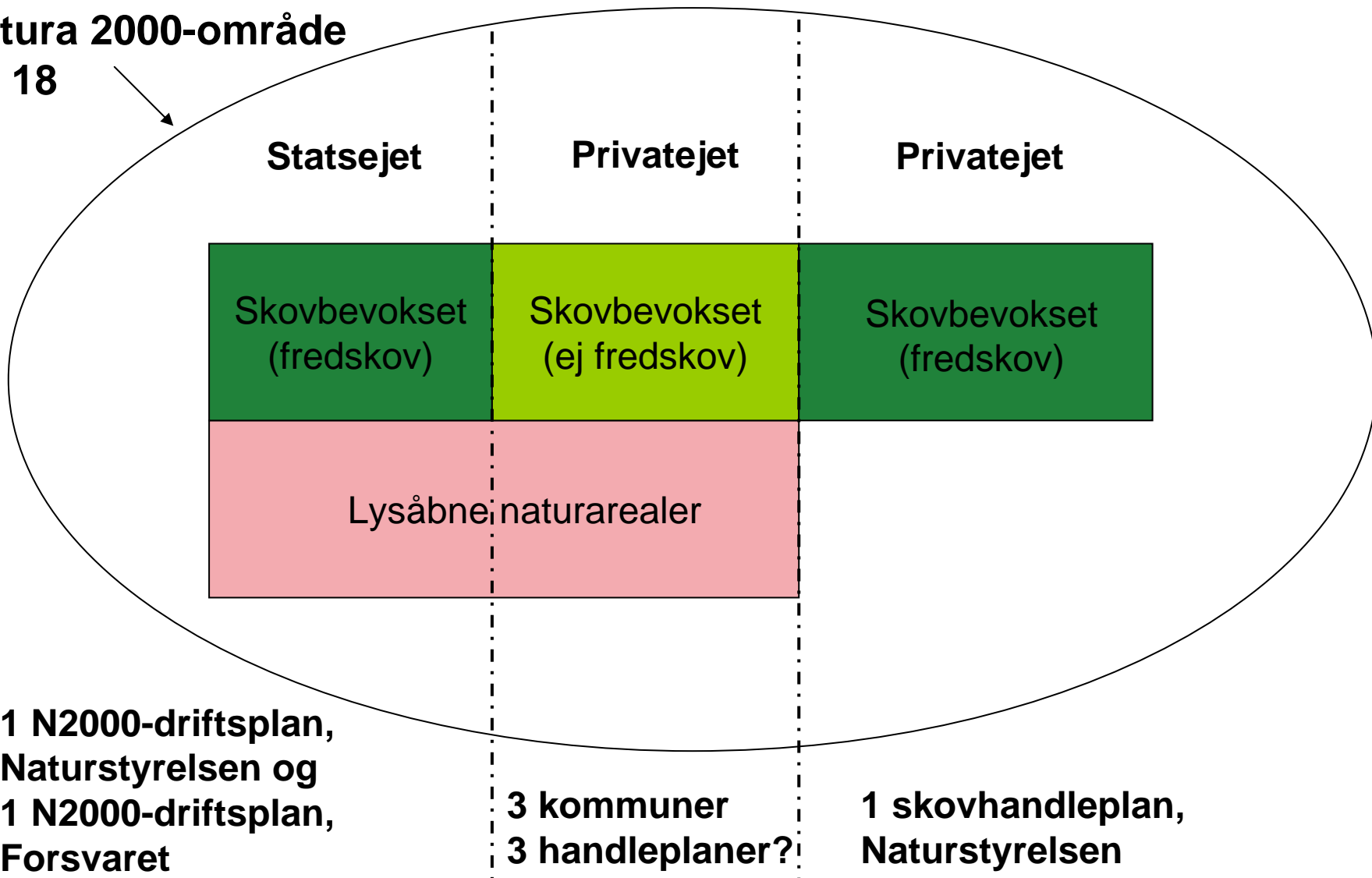


Opfølgning på en Natura 2000-plan i Rold Skov

Natura 2000-område
nr. 18





Overordnet princip

- Der anvendes kun eksisterende oplysninger og data
- Skrivebordsplan
- Ingen besigtigelser og feltarbejder



Forventede metoder og forvaltningstiltag fordelt på ansvarlige myndigheder

Forventede metoder og forvaltningstiltag for LYSÅBNE NATURTYPER	Mariager- fjord	Rebild	Aalborg	Naturstyrelsen	Forsvaret m.v.	Total
Græsning eller høslæt	57 ha	125 ha	41 ha	115 ha	6 ha	343 ha
Rydning	70 ha	144 ha	35 ha	124 ha	6 ha	379 ha
Forbedret hydrologi:	32 ha	58 ha	8 ha	20 ha	0 ha	116 ha
Bekæmpelse af invasive arter	42 ha	72 ha	16 ha	113 ha	3 ha	246 ha



Forventede metoder og forvaltningstiltag fordelt på ansvarlige myndigheder

- Opgøres på 3 generelle niveauer: Skov, lysåben og arter
- Indsatsen er fælles uanset ejerforhold
- Prioritering ud fra kortlagte strukturparametre
- Naturdatabasen + Danmarks Arealinformation (Devano)

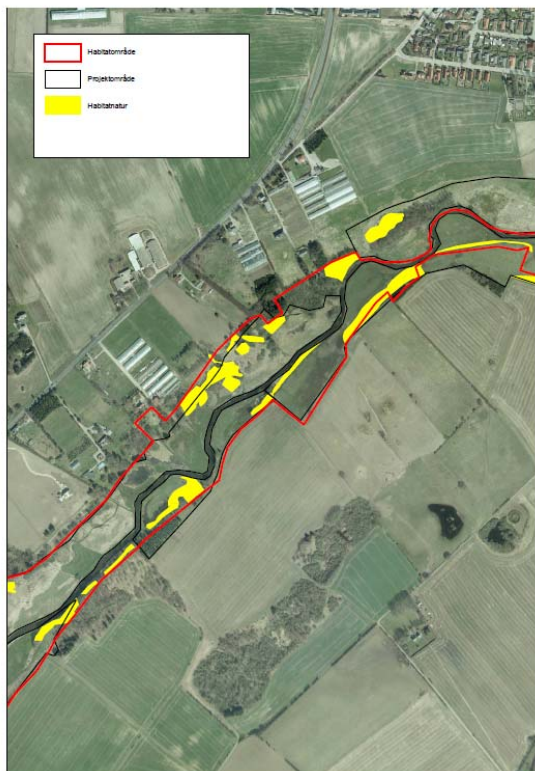


Eksisterende beskyttelse

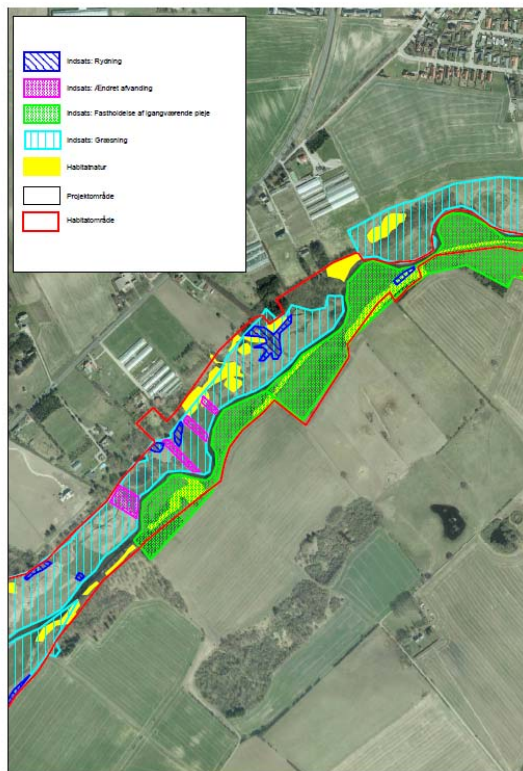
- MVJ-aftaler, som er gældende i planperioden
- Skovlovsaftaler på private skovarealer
- Fredningskendelser
- Statens (skov) driftsplaner for egne arealer

GIS-øvelse: Luftfoto, §3, naturkvalitetsplanlægning, habitatkortlægning, historiske kort, fredskov, jordbundskort, naturforvaltningsaftaler, MVJ-aftaler, fredninger, højdekoter, rørlagte vandløb, kommunale græsningsarealer osv.

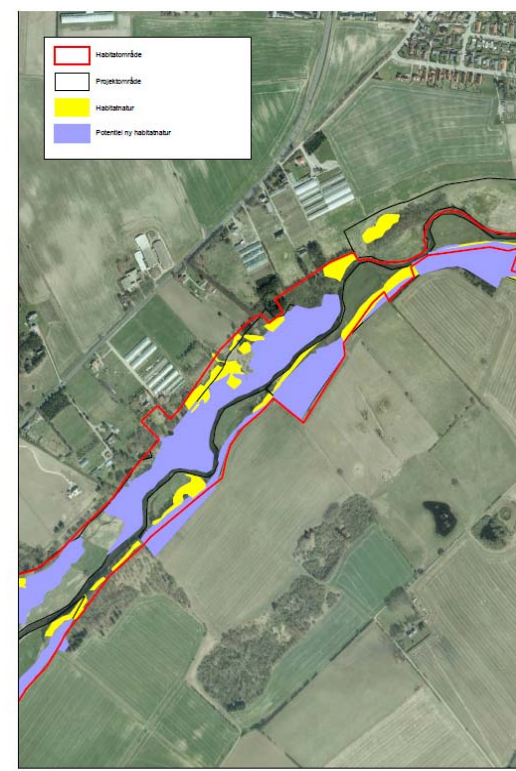
Kortlagt



Indsatser



Ny natur



Eremit

Eksempler på Natura 2000-planens indsatsprogram:

- Der sikres velegnede levesteder (alle planer) og potentielle levesteder for eremit (N130)
- Indenfor levestederne for eremit sikres faktiske værtstræer for arten, herunder også træernes døde stammer og større grene indtil de naturligt er forgået, og desuden sikres levestedernes samlede antal af egnede værtstræer for eremit opretholdt eller øget (N130)
- Der skal skabes optimale lysforhold omkring eksisterende og udvalgte mulige værtstræer for eremit. Det skal sikres, at der også i fremtiden vil være et tilstrækkeligt antal værtstræer til at opretholde en levedygtig bestand, og at arten kan sprede sig herfra til andre potentielle værtstræer (N136, N152)
- Potentielle værtstræer for eremit findes og sikres mod fældning på relevante arealer udenfor Natura 2000-området (max. op til 2 km meter fra levesteder indenfor området) (N152)
- Det samlede antal af eksisterende og potentielle værtstræer for eremit øges for at skabe gode muligheder for spredning til og udvikling af nye levesteder. Der skabes optimale lysforhold omkring eksisterende og udvalgte mulige værtstræer for eremit (N160)

Bemærkninger:

- Stærkt ugunstig bevaringsstatus i Kontinental region, jf. Artikel 17-rapporteringen 2007
- Bilag IV-art
- Eremitten er knyttet til løvtræer (helst egetræer) i gamle skove. Larven findes ofte højt til vejrs i smuld i hulheder i stammer eller større grene. Træets placering er meget vigtig (gode lysforhold) og hulhedens beskaffenhed er vigtig (1,2)
- Eremit trives bedst i lysåbne skove (evt. vejtræer, allé træer eller solitære træer). Kombinationen af urørt skov og græsningskov synes fordelagtig for arten (1,2)

Beskyttelsesindsats:

1. Eksempler på eksisterende beskyttelsesindsats af relevans for arten:

- Fredet, jf. jagt- og vildtforvaltningslovens § 1
- Eremit må ikke forsætligt forstyrres med skadelig virkning for arten eller bestanden og dens yngle- eller rasteområder må ikke beskadiges eller ødelægges jf. naturbeskyttelseslovens § 29 a

2. Sikring af skovnaturtyper bidrager med:

- Vedvarende skovdække sikrer løvtræbevoksninger mod konvertering til nål (1,2)
- Bevaring af eksisterende dødt ved samt træer med hulheder bidrager til at sikre de eksisterende og potentielle værtstræer i skovnaturtyperne (1,2)
- Bevaring af store træer til død og henfald kan sikre de eksisterende og potentielle værtstræer i skovnaturtyperne (1,2). Fokus på værtstræer for eremit.
- Græsningsdrift kan forbedre lysforholdene for eksisterende og potentielle værtstræer (1,2)
- Urørt skov kan være til gavn for eremit (1,2)

3. Særlig indsats for eremit:

- Eksisterende og potentielle værtstræer sikres på fredskovpligtige, skovbevoksede arealer i særlige tilfælde også udenfor N2000-områderne
- Der sikres gode lysforhold omkring eksisterende og potentielle værtstræer



1. Sikring af skovnaturtyper bidrager med:

- Vedvarende skovdække sikrer løvtræbevoksninger mod konvertering til nål (1,2)
- Bevaring af eksisterende dødt ved samt træer med hulheder bidrager til at sikre de eksisterende og potentielle værtstræer i skovnaturtyperne (1,2)
- Bevaring af store træer til død og henfald kan sikre de eksisterende og potentielle værtstræer i skovnaturtyperne (1,2). Fokus på værtstræer for eremit.
- Græsningsdrift kan forbedre lysforholdene for eksisterende og potentielle værtstræer (1,2)
- Urørt skov kan være til gavn for eremit (1,2)

2. Særlig indsats for eremit:

- Eksisterende og potentielle værtstræer sikres på fredskovpligtige, skovbevoksede arealer i særlige tilfælde også udenfor N2000-områderne
- Der sikres gode lysforhold omkring eksisterende og potentielle værtstræer

Konklusioner – erfaringer med paradigmet

Fordele

1. Helhedsplan, som sikrer et fælles ambitionsniveau
2. Samarbejdet sikrer, at hele indsatsprogrammet løftes
3. Samarbejdet giver et højere fagligt niveau – synergi
4. Offentligheden får én samlet plan, der fremstår som en helhed

Udfordringer

1. Tilgængelige data er svært tilgængelige – kan løses
2. Datagrundlag mangelfuldt for især arter – kan delvist løses
3. At sikre og nå til enighed om fælles ambitionsniveau – kan løses



Mulige risici ved at undlade at lave en fælles handleplan i Rold Skov

- Læseren skal forholde sig til mindst 4 handleplaner
- De store private ejere har arealer i flere kommuner (de største ejere skal forholde sig til 3 handleplaner)
- Der vil opstå forskellige ambitionsniveauer for indsatsen
- Krav om udvidelser af naturtyper vil blive vanskeligt at opfylde
- Det vil samlet tage længere tid
- Aftalefasen vil blive kompliceret og tidskrævende