

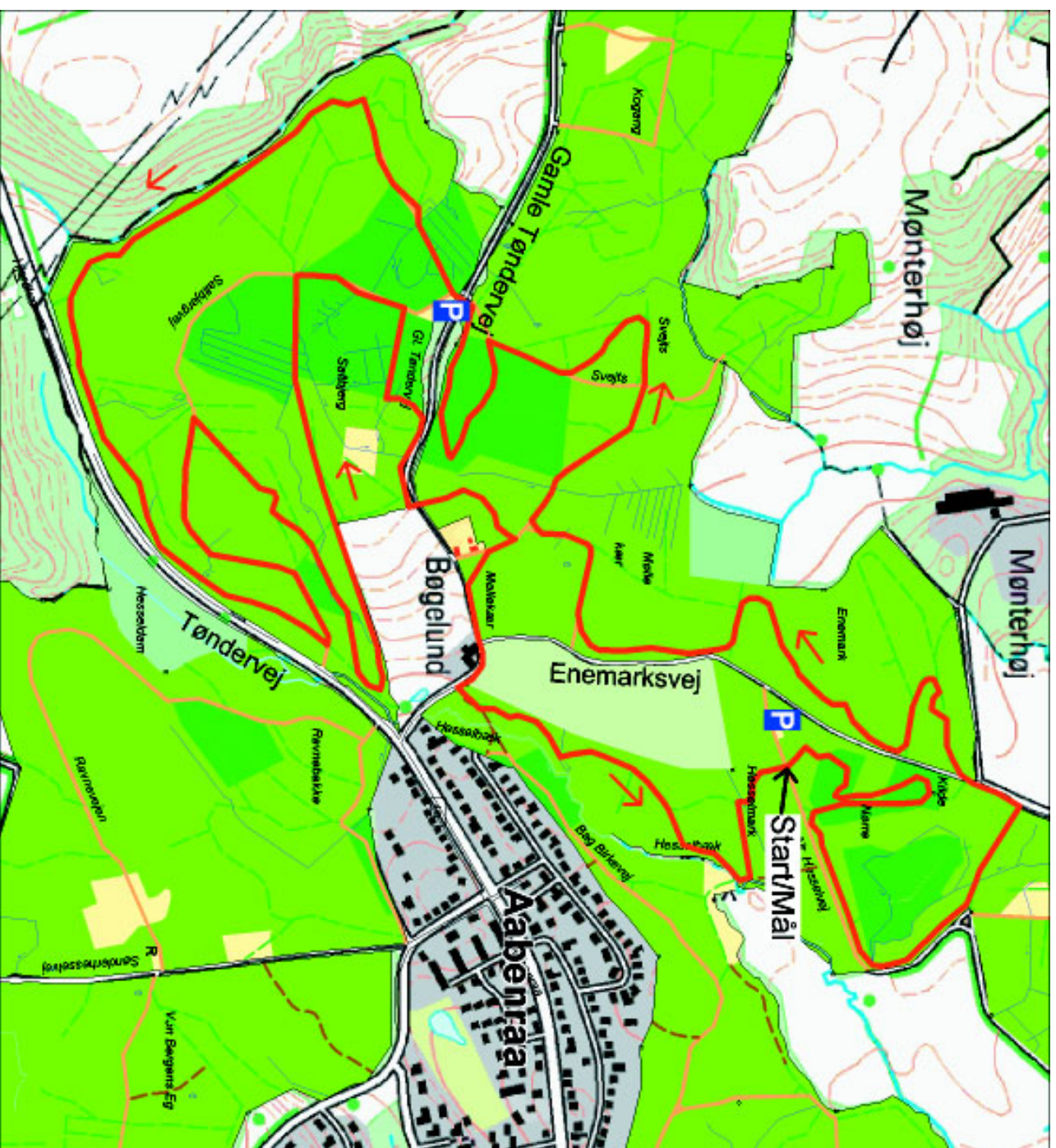
Velkommen til MTB-ruten i Aabenraaskovene

Denne middelsvære mountainbikerute på 8,4 km er lavet i et af Sønderjyllands dejligste og mest kuperede skovområder. Den samlede stigning på ruten er ca. 200 højdemeter. Under 1% af ruten er asfalteret og den indeholder 85% singletacks. Ruten er ensrettet og afmærket med blå pletter og pile.

Start og mål sker normalt ved parkeringspladsen på Ene-marksvej. Alternativt kan parkeringspladsen på Gl. Tøndervej ved Saltbjerg bruges.

Færdsel på ruten foregår på eget ansvar og der kan være uforudsete forhindringer.

MTB-ruten er åben for andre skovgæster som MTB-rytteren skal vise hensyn overfor ved at sætte hastigheden ned og holde til højre. Der skal udvises særlig forsigtighed hvor ruten passerer andre stier og veje.



Cykling i skoven – hvor og hvordan

Reglerne for cykling i skovene er bestemt i Naturbeskyttelsesloven.

I skoven må du cykle på alle veje og stier. Derimod må du ikke cykle i skovbunden, nedad skrænter eller på stendiger eller gravhøje. Cykling på disse steder ødelægger nemlig skoven og dens fortidsminder.

Al færdsel og cykling er på eget ansvar.

Følgte Færdselsloven skal hastigheden afpasses efter forholdene med særligt hensyn til andres sikkerhed. Det stiller særlige krav i skoven, hvor udsynet ofte er ringe og underlaget løst eller glat.



Vis hensyn når du cykler i skoven

- Kør kun på skovveje og brede stier eller på ruter udlagt til MTB-kørsel.
- Vis hensyn til andre skovgæster. Sæt farten ned når du nærmer dig, og vær opmærksom på om de har opdaget dig.
- Kør med omtanke og pløj ikke stien op med bremse-spor.

Husk, det er tilladt at færdes til fods overalt; så du kan pludselig møde nogen, hvor du mindst ventler det.

Cykelløb

Hvis du ønsker at lave et cykelløb skal du først søge om tilladelse.

Skovdistriktet forsøger blandt andet at koordinere de forskellige arrangementer, så der ikke opstår konflikter, og at sikre at der tages hensyn til naturværdierne.

Med venlig hilsen

Skov- og Naturstyrelsen
Gråsten Statsskovdistrikt
Følstedvej 14
6300 Gråsten

Tlf. 74 65 14 64
Mail: graasten@sns.dk
www.sns.dk/graasten

Aabenraa Idræts- og Gymnastikforening
www.aalg.dk



Skov- og Naturstyrelsen

der hører under Miljøministeriet, forvalter arealer over hele landet, og driften heraf tilgodeser både fritidsformål, produktionshensyn og beskyttelse af natur og kulturværdier.

Besøg os på www.skovognatur.dk



På

mountainbike i

Aabenraaskovene



Læs om:

- Mountainbikeruten i Aabenraaskovene
- Hvad en MTB-cyklist skal være opmærksom på i skoven.

Skov- og Naturstyrelsen
Gråsten Statsskovdistrikt

