



MTB-rute
 Skovdistriktet har i samarbejde med Lemvig Cykle Klub anlagt en ca. 50 km lang MTB-rute. Vi har forsøgt at lave så spændende og udfordrende et forløb som muligt. Ruten veksler mellem kørsel på grusvej, terrænkørsel på kuperet grund og snoede strækninger ind mellem træerne. Hvis du ikke ønsker at køre hele ruten igennem er det muligt at afkorte ruten. Se kortet for muligheder. MTB-ruten er afmærket med lilla pletter på træerne. På kortet kan du se det omtrentlige forløb, og hvor du kan komme af og på fra offentlige veje og parkeringspladser. MTB-ruten er lavet til dig, der selv vil køre en tur.

Velkommen på MTB i Klosterheden
 I skoven kan du nyde naturen på cykel – både hvis du vil cykle stille og roligt eller motionere med større hastighed på en MTB-cykel. Men der skal også være plads til at alle skovens øvrige gæster kan få en god oplevelse. Vis derfor altid hensyn, og når du vil på MTB, vil vi derfor opfordre dig til at køre på den rute, som folderen her omhandler.

- Når du bruger ruten skal du huske:**
- Der kan være fodgængere og hunde på MTB-ruten, og de må gerne være der!
 - MTB-ruten må kun benyttes til organiserede cykelløb efter forudgående tilladelse fra Klosterhedens Statskovdistrikt.
 - All færdsel og cykling foregår på eget ansvar. Ruten er afmærket, så den skal cykles mod uret rundt.

Cykling i skoven – hvor og hvordan

I skovene må du cykle på alle egentlige stier og skovveje. Derimod må du ikke cykle i skovbunden og ned af skrænterne eller på stendiger og gravhøje. Cykling på disse steder ødelægger nemlig skoven og dens fortidsminder.

Reglerne for cykling i skovene er bestemt i Naturbeskyttelsesloven.

Ifølge Færdselsloven skal hastigheden afpasses efter forholdene med særligt hensyn til andres sikkerhed. Det stiller særlige krav i skoven, hvor udsynet ofte er ringe og underlaget løst og glat. Den almindelige højrevigepligt gælder også ved kørsel i skoven.

Vis hensyn når du cykler i skoven



- Undgå at køre på de markerede vandrestier.
- Vis hensyn til andre skovgæster.
- Kør kun på skovveje og MTB-ruten.
- Sæt farten ned, når du passerer andre skovgæster og vær sikker på, at de har opdaget dig.

Det er tilladt at færdes til fods overalt, så du kan pludselig møde nogen, hvor du mindst venter det.

Cykelløb

Hvis du ønsker at lave et cykelløb skal du først søge tilladelse hos skovdistriktet. Så kan vi sikre os, at dit arrangement ikke er i konflikt med andre aktiviteter i skoven.

For at du kan få godkendt arrangementet skal medsendes et kort over ruten, samt beskrivelser af, hvordan andre skovgæsters sikkerhed varetages; f.eks. ved at vagtposter placeres ved passage af trafikerede skovveje.

God tur!

Med venlig hilsen

Skov- og Naturstyrelsen
 Klosterhedens Statskovdistrikt
 Gl. Landevej 35
 7620 Lemvig

Tlf. 97 81 00 33
 Fax 97 82 02 40
 E-mail: d60@sns.dk
 sns.dk/klosterheden

Skov- og Naturstyrelsen der hører under Miljøministeriet, forvalter arealer over hele landet, og driften heraf tilgodeser både friluftsmål, produktionshensyn og beskyttelse af natur og kulturværdier. Besøg os på www.skovognatur.dk



På mountainbike i Klosterheden

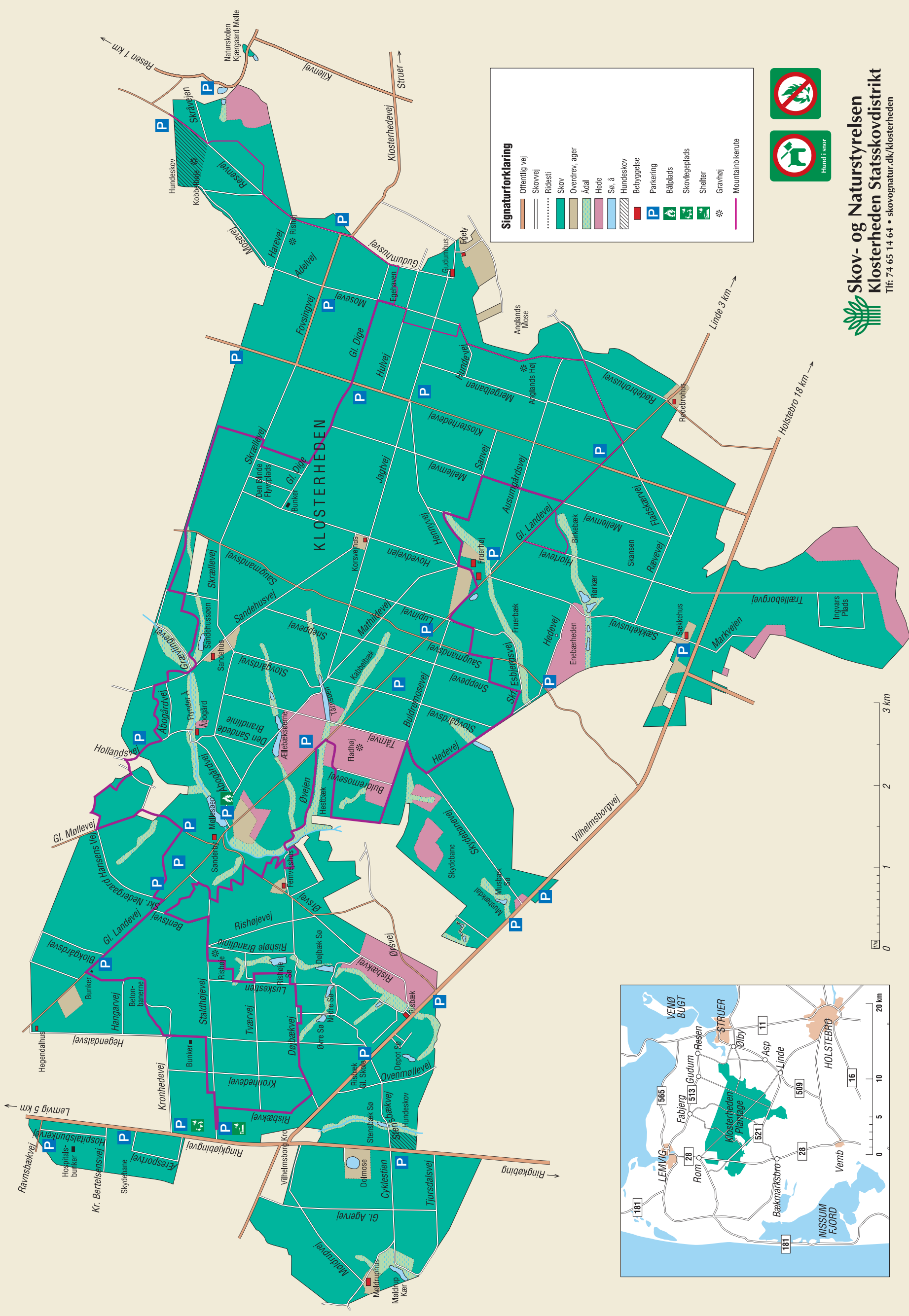


Læs om:

- Den 50 km lange mountainbike-rute (MTB) gennem Klosterheden
- Hvad en MTB-cyklist skal være opmærksom på i skoven

Skov- og Naturstyrelsen
 Klosterhedens Statskovdistrikt





Signaturforklaring

	Offentlig vej
	Skovvej
	Ridesti
	Skov
	Overdrev, ager
	Ådal
	Hede
	So, å
	Hundeskov
	Bebyggelse
	Parkering
	Bålplads
	Skovlegeplads
	Shelter
	Gravhøj
	Mountainbikerute



Skov- og Naturstyrelsen
Klosterheden Statskovdistrikt
 Tlf: 74 65 14 64 • skovnatur.dk/klosterheden

