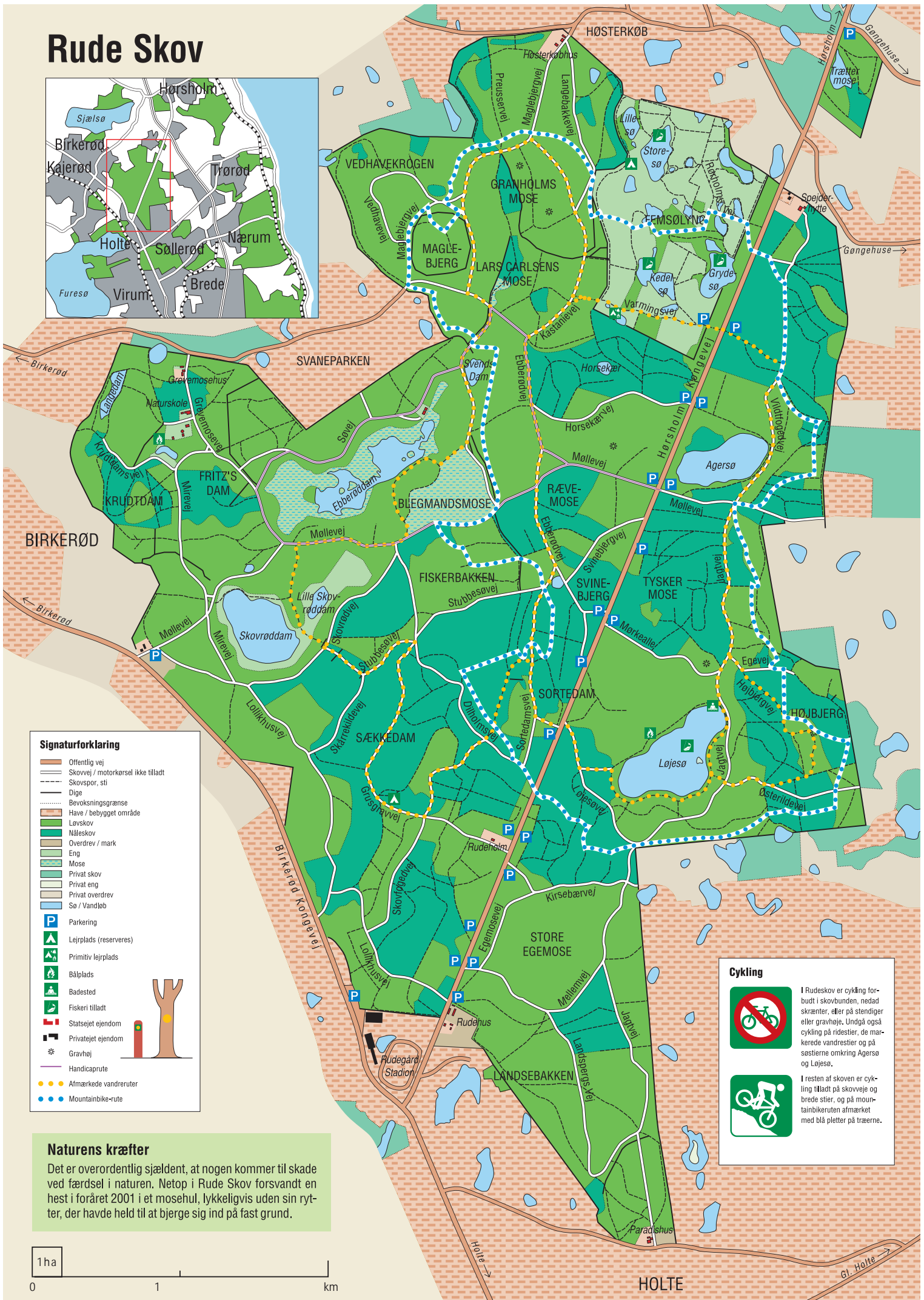
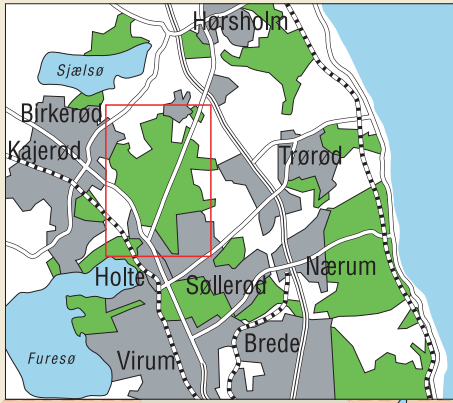


Rude Skov



Signaturforklaring

- Offentlig vej
- Skovvej / motorkørsel ikke tilladt
- Skovspor, sti
- Dige
- Bevoksningens grænse
- Have / bebygget område
- Lovskov
- Nåleskov
- Overdrev / mark
- Eng
- Mose
- Privat skov
- Privat eng
- Privat overdrev
- Sø / Vandløb
- Parkering
- Lejrplads (reserveres)
- Primitiv lejrplads
- Bålplads
- Badested
- Fiskeri tilladt
- Statsjet ejendom
- Privatejet ejendom
- Gravhøj
- Handicaprute
- Afmærkede vandruter
- Mountainbike-rute

Naturens kræfter

Det er overordentlig sjældent, at nogen kommer til skade ved færdsel i naturen. Netop i Rude Skov forsvandt en hest i foråret 2001 i et mosehul, lykkeligvis uden sin rytter, der havde held til at bjerge sig ind på fast grund.

Cykling



I Rudeskov er cykling forbudt i skovbunden, nedad skrænter, eller på stendiger eller gravhøje. Undgå også cykling på ridestier, de markerede vandrestier og på søstierne omkring Agersø og Løjesø.



I resten af skoven er cykling tilladt på skovveje og brede stier, og på mountainbikeruten afmærket med blå pletter på træerne.

1 ha

0 1 km

HOLTE