



Miljøministeriet  
Naturstyrelsen

# Planlægning af det åbne land



Oplæg ved arkitekt Bent Petersen  
Naturstyrelsen, Tværgående Planlægning  
Odense 30. august 2011



# Benyttelse i det åbne land

**“Oversigten” sætter fokus på følgende emner**

(statslige mål og krav til kommuneplanlægningen):

- **Jordbrug** (sikre investeringssikkerhed og undgå konflikter)
- **Skovrejsning** (udvidelse af skovrejsningsområder)
- **Byggeri i landsbyer og det åbne land** (forhindre spredt og uplanlagt bebyggelse og anlæg)



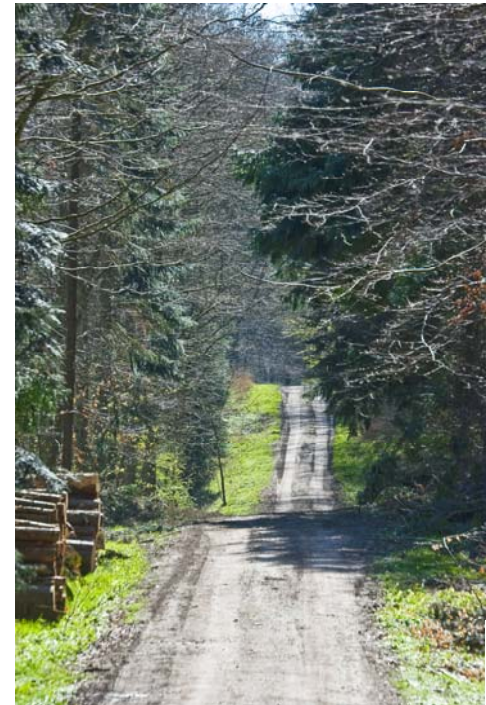


# Beskyttelse i det åbne land

**“Oversigten” sætter fokus på følgende emner**

(statslige mål og krav til kommuneplanlægningen):

- Landskab
- Geologi
- Kulturarv
- Lavbundsarealer
- Oversvømmelse
- Naturbeskyttelse
- Bygge- og beskyttelseslinjer
- Kystnærhedszonen





## Hjælp til kommunernes planlægning

- Landskabskaraktermetoden
- Landskabsatlas
- Opdatering af § 3 registrerede naturområder
- Opdatering af vejledning om strandbeskyttelses- og klitfredningszone





# Anvendelse af landskabskaraktermetoden

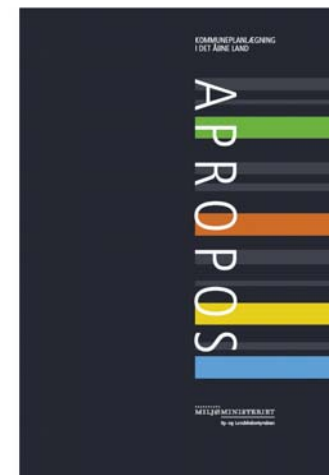
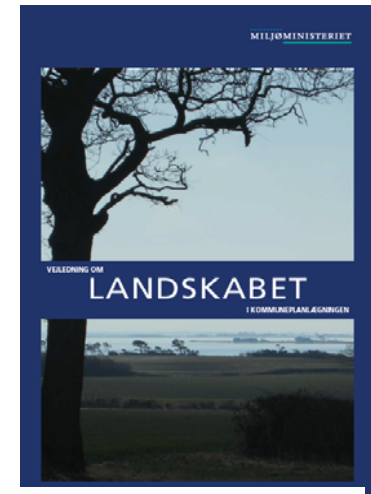
Oversigt over statslige interesser i kommuneplanlægningen 2013:

- **Kommuneplanen skal indeholde retningslinjer til sikring af landskabelige bevaringsværdier...**
- **De landskabelige udpegninger skal fremgå af kort**
- **Kommunerne opfordres til at benytte LKM**
  
- Status:
- **Metoden videreudvikles**
- **Mange kommuner anvender metoden i dag - eller overvejer det**
- **LKM anvendes både til planlægning for hele kommunen og til mindre arealer og enkeltsager**



# Landskabskaraktermetoden

- redskab til sikre landskabsinteresserne i det åbne land
- initieret af MIM
- udviklet i et samarbejde mellem forskere, stat, (amt) og kommune
- inspiration fra UK
- videreudvikles løbende







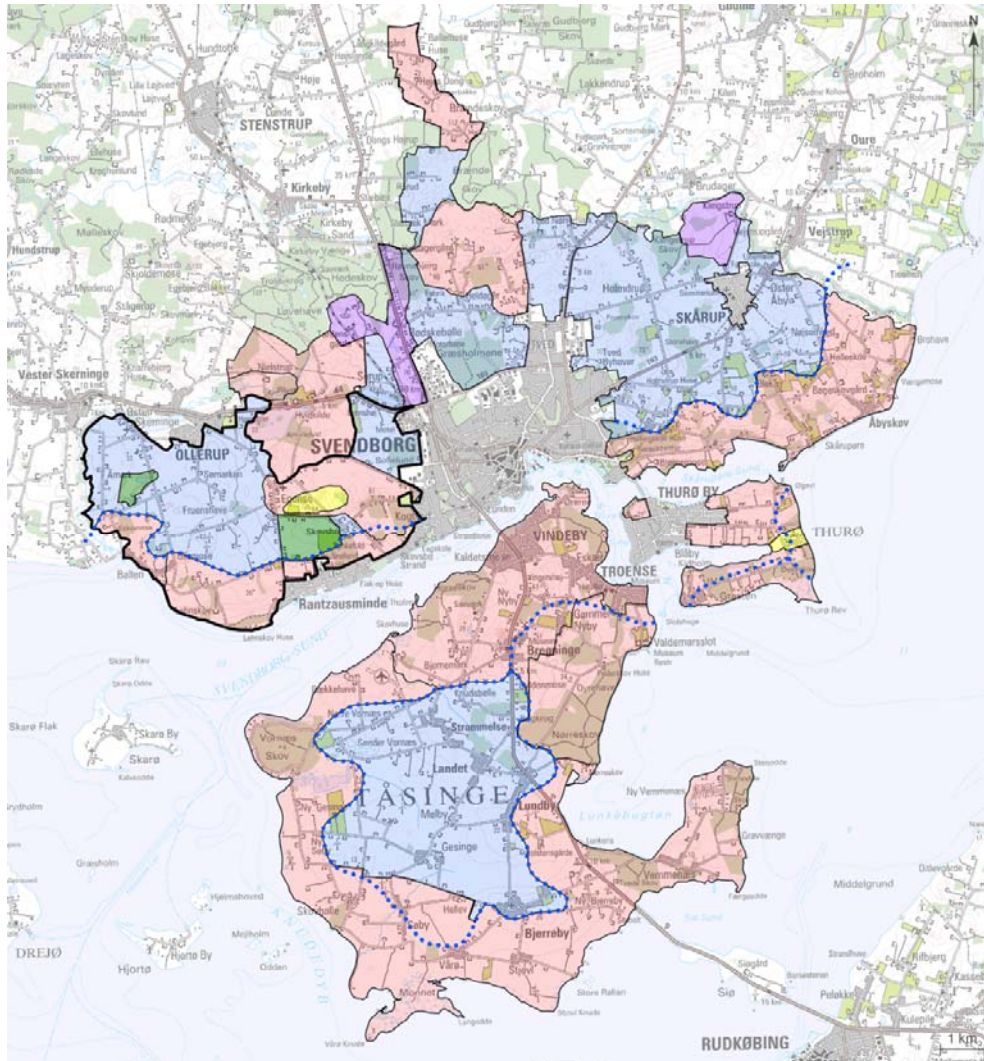
# Hvad er LANDSKABSKARAKTER?

- "Det særlige samspil mellem et områdes naturgrundlag, arealanvendelse og fremtræden, der kendetegner området og adskiller det fra omliggende landskaber"





# Landskabskaraktermetoden - LKM



- inddeler landet i karakteristiske områder





## Med metoden kan man

- beskrive landskabets karakter, kvaliteter udviklingstendenser og sårbarhed
- udpege bl.a. de værdifulde landskaber Planloven § 11a
- **FÅ ET GRUNDLAG FOR AT TILGODESE LANDSKABS-INTERESSERNE GENNEM PLANLÆGNING OG FORVALTNING.**



- Formidle en landskabskarakterkortlægning
- Afprøve landskabskaraktermetoden
- Sammentænke landskabsvaretagelse med beskyttelse af kulturmiljøer og fortidsminder
- Samarbejde med kommune og lokale interesser
- Give inspiration til kommunernes planlægning
- Levere en inspirerende trykt publikation - med mange illustrationer



# Opdatering af § 3 registrerede naturområder



Miljøministeriet  
Naturstyrelsen

Aftale mellem KL og Miljøministeriet om:

- Naturstyrelsen forestår opdatering af § 3 registrerede naturområder
- Kommunerne forpligtes til at vedligeholde registreringen
- Workshop med fokus på håndhævelse af § 3-reglerne i efteråret 2011
- Pjece sendt til 90.000 lodsejere



# Opdatering af vejledning om strandbeskyttelses- og klitfredningszone



Miljøministeriet  
Naturstyrelsen

- Vejledning fra 2000 om 300 m strandbeskyttelseslinje og klitfredning revideres i 2011
- Vejledningen opdateres med nyeste praksis



# Vindmøller på land



Miljøministeriet  
Naturstyrelsen

## Testmøller

**Afstand til veje og jernbaner**

**Miljøvurdering af 9 statslige arealer**

**En arbejdsgruppe med Naturstyrelsen som formand, skal se nærmere på, om kommunernes planlægningsredskaber er tilstrækkelige til at medvirke til at sikre målsætningerne i regeringens Energistrategi 2050.**





