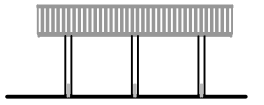
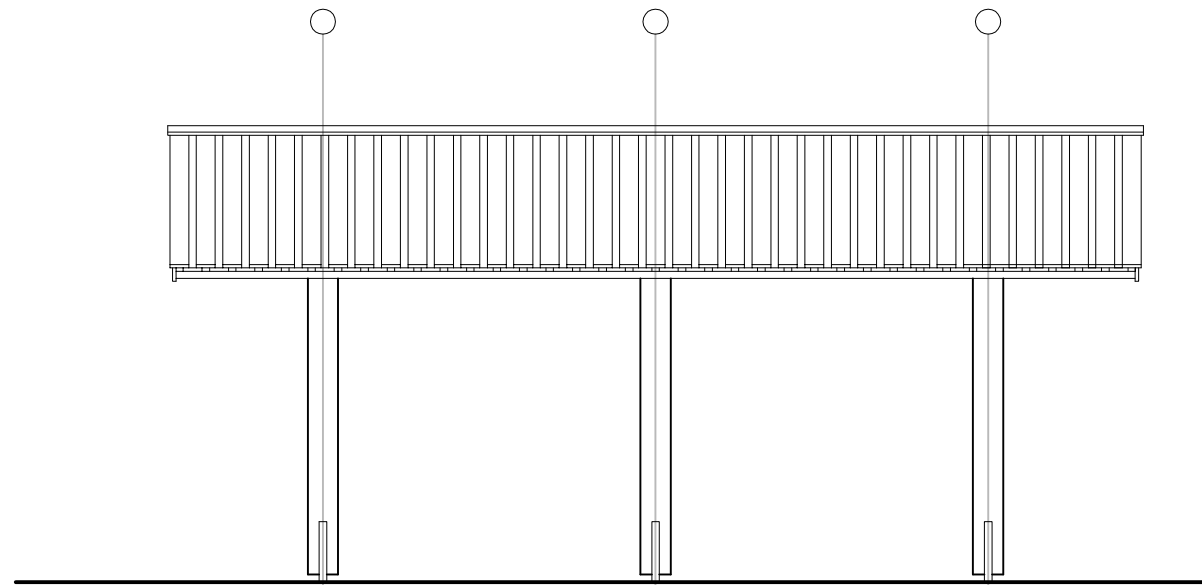




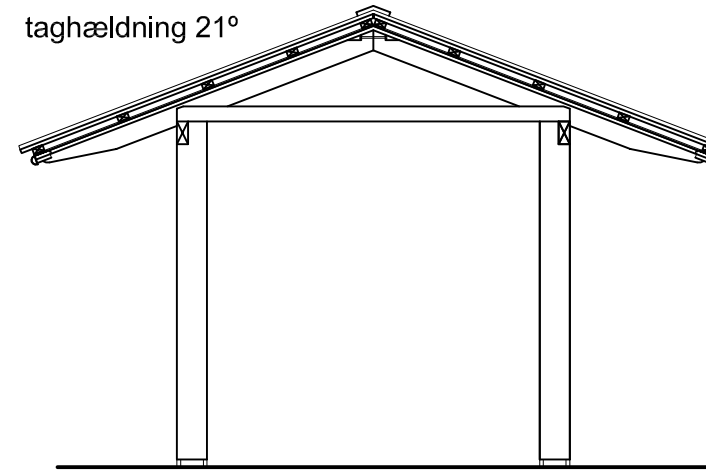
Skov- og Naturstyrelsen
små huse i skoven

type 2 madpakkehus - stor
vers. 2008



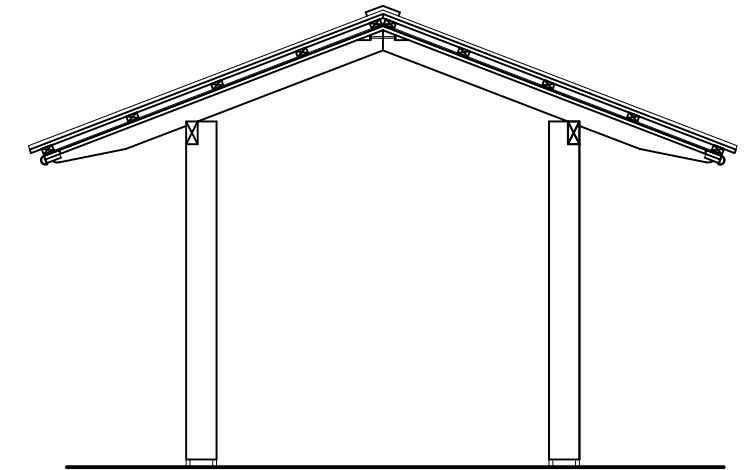


opstalt

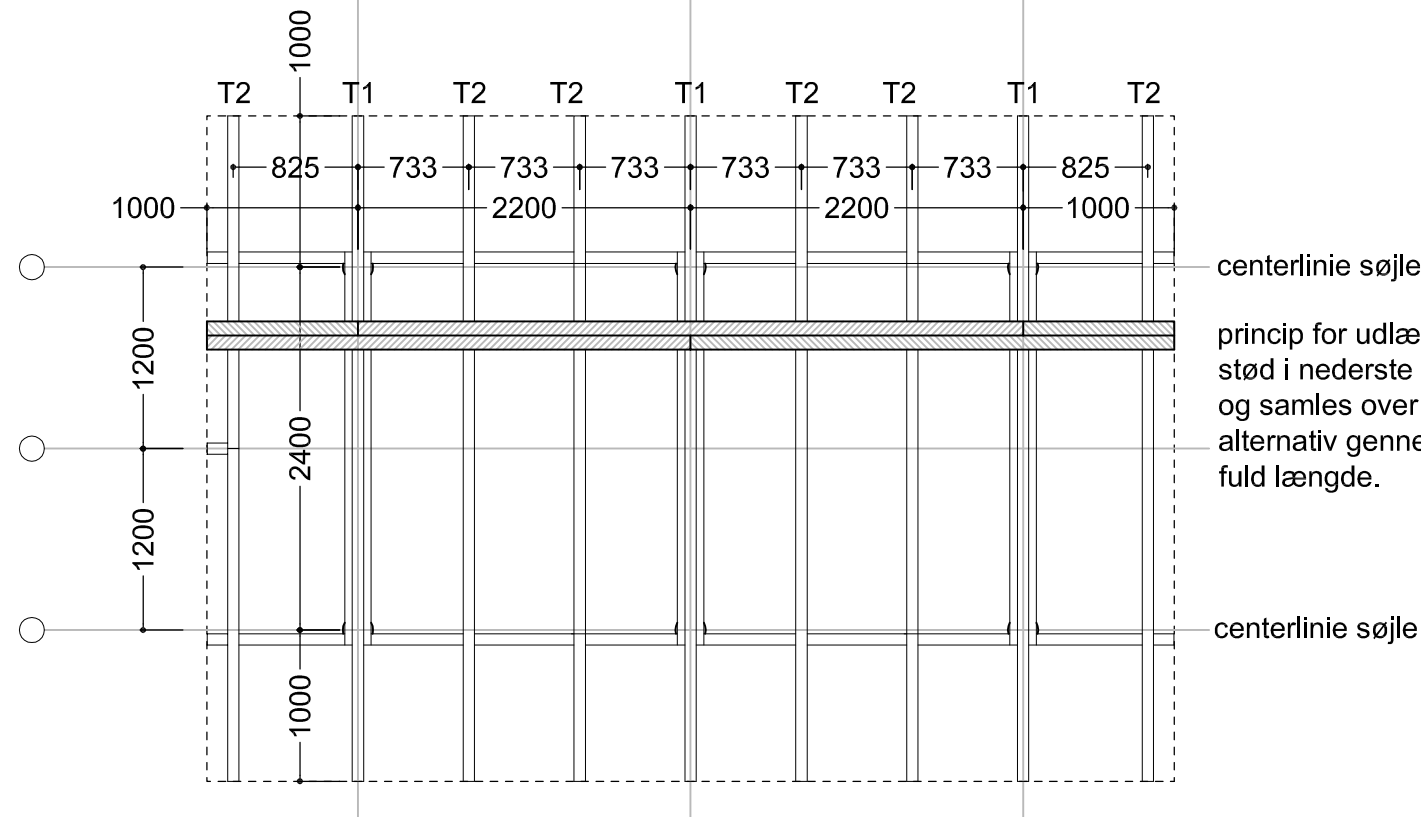


taghældning 21°

snit ved T1 spær



snit ved T2 spær



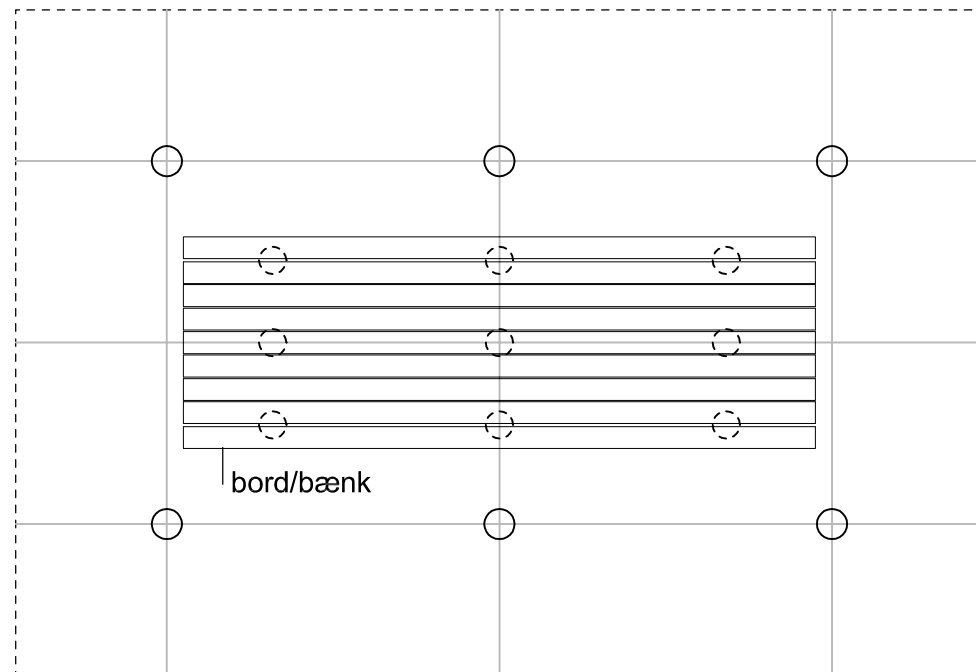
plan

centerlinie søjle

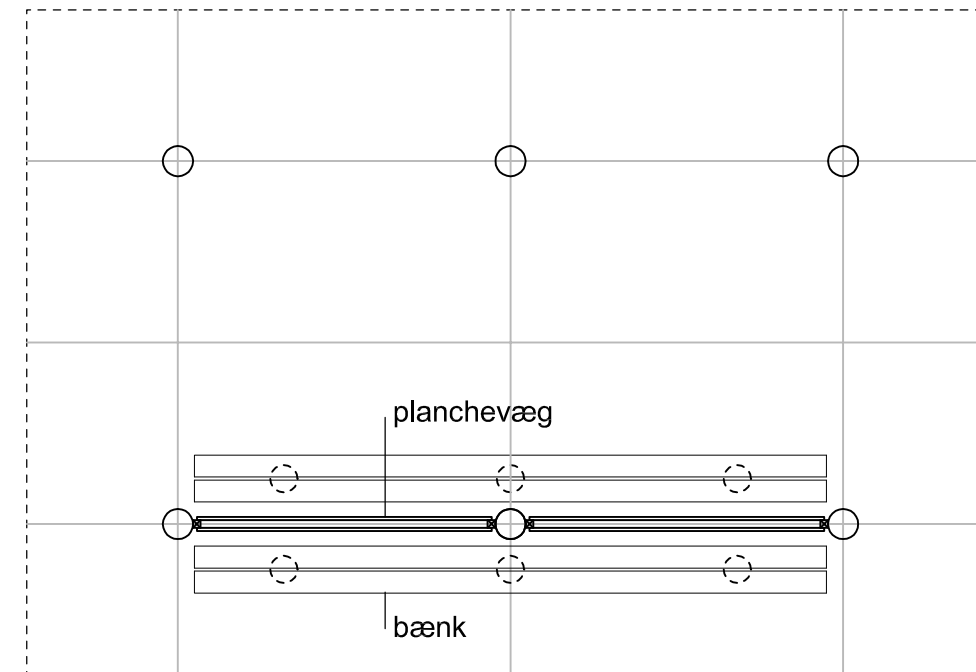
princip for udlæg af tagbrædder
stød i nederste tagbrædder forløbes
og samles over hovedspær T1.
alternativ gennemgående brædder i
fuld længde.

centerlinie søjle





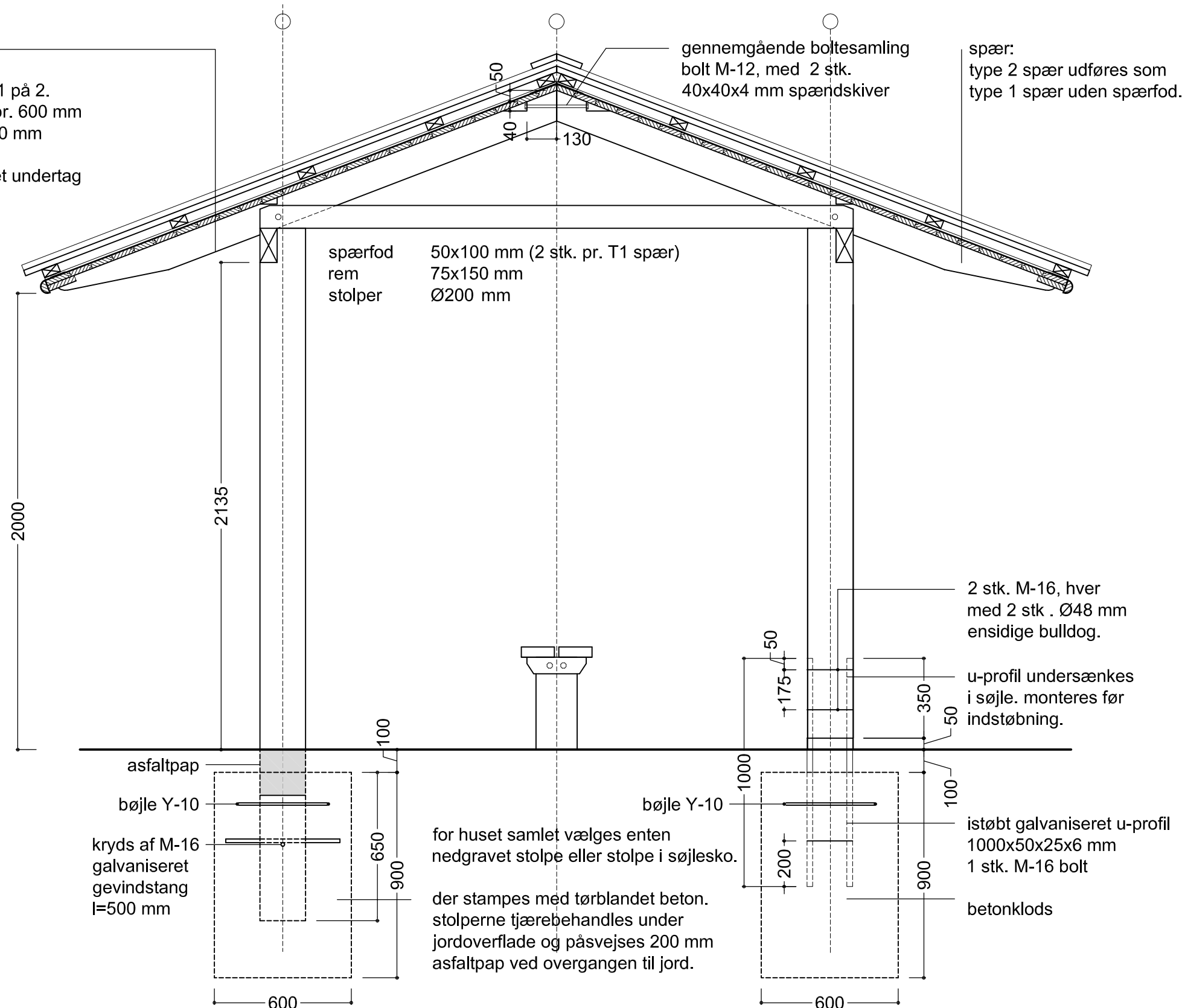
eksempel med bord/bænk



eksempel med informationskiosk og bænke



tagkonstruktion:
taghældning 21°
2 lag 25x125 mm, 1 på 2.
lægter 38x73 mm pr. 600 mm
afstandslister 10x50 mm
tagpapundertag
25x100 mm rupløjet undertag
med fer og not
spær 63x125 mm



snit mål 1:20

detalje ved nedgravet stolpe

detalje ved stolpe i søjlesko

henvisninger:

vedr. udhæng og tagopbygning
se standarddetaljer SD.01 1:5
vedr. samling spær/rem/søjle
se standarddetaljer SD.01 1:5
vedr. bord/bænke
se bord med bænke SD.04 1:10
vedr. skærmvæg
se skærmvæg SD.06 1:10



Skov- og Naturstyrelsen
små huse i skoven

2.03 tværsnit
mål 1:20 2008