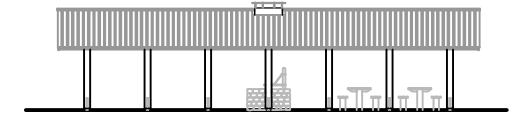
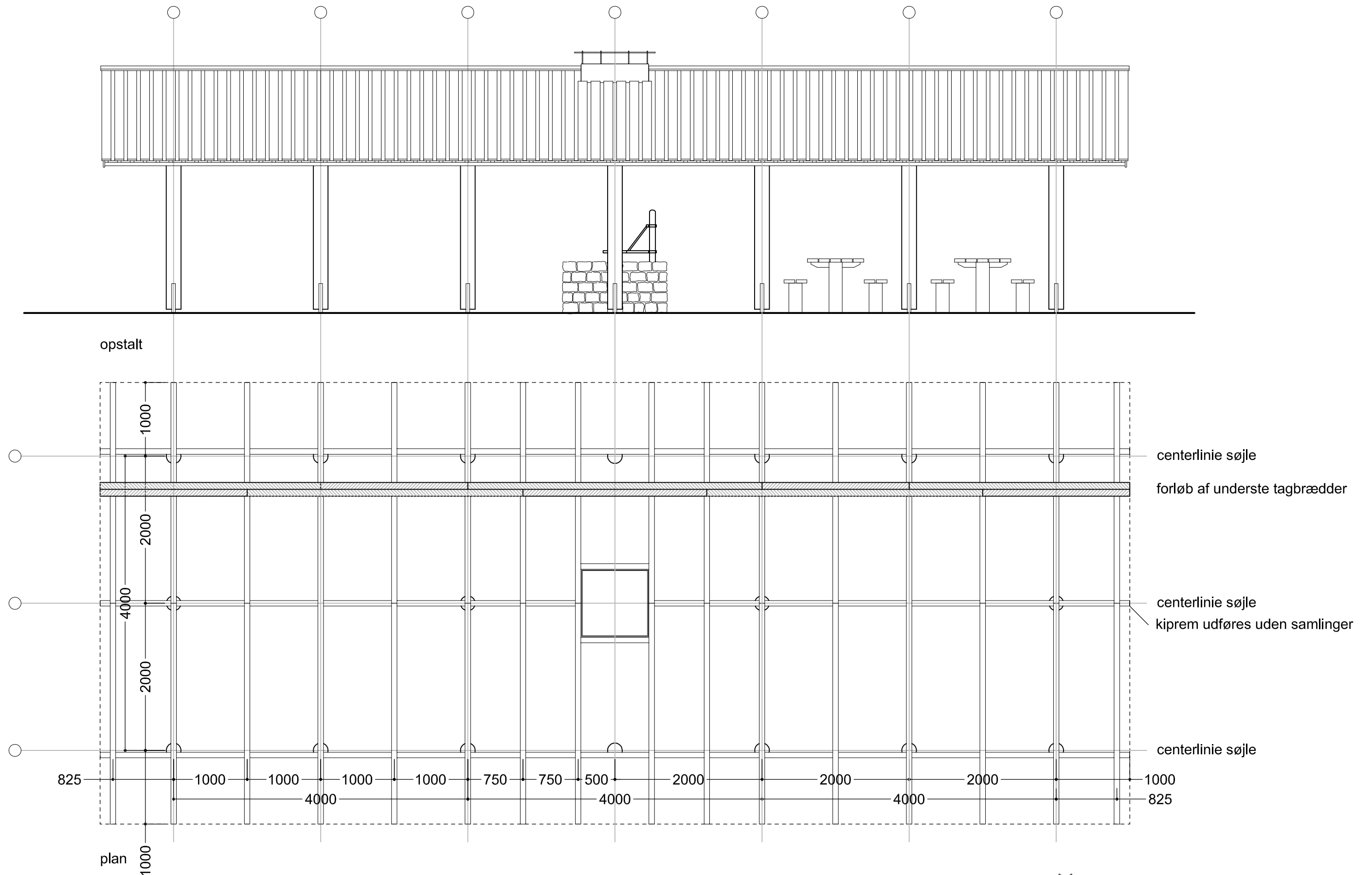


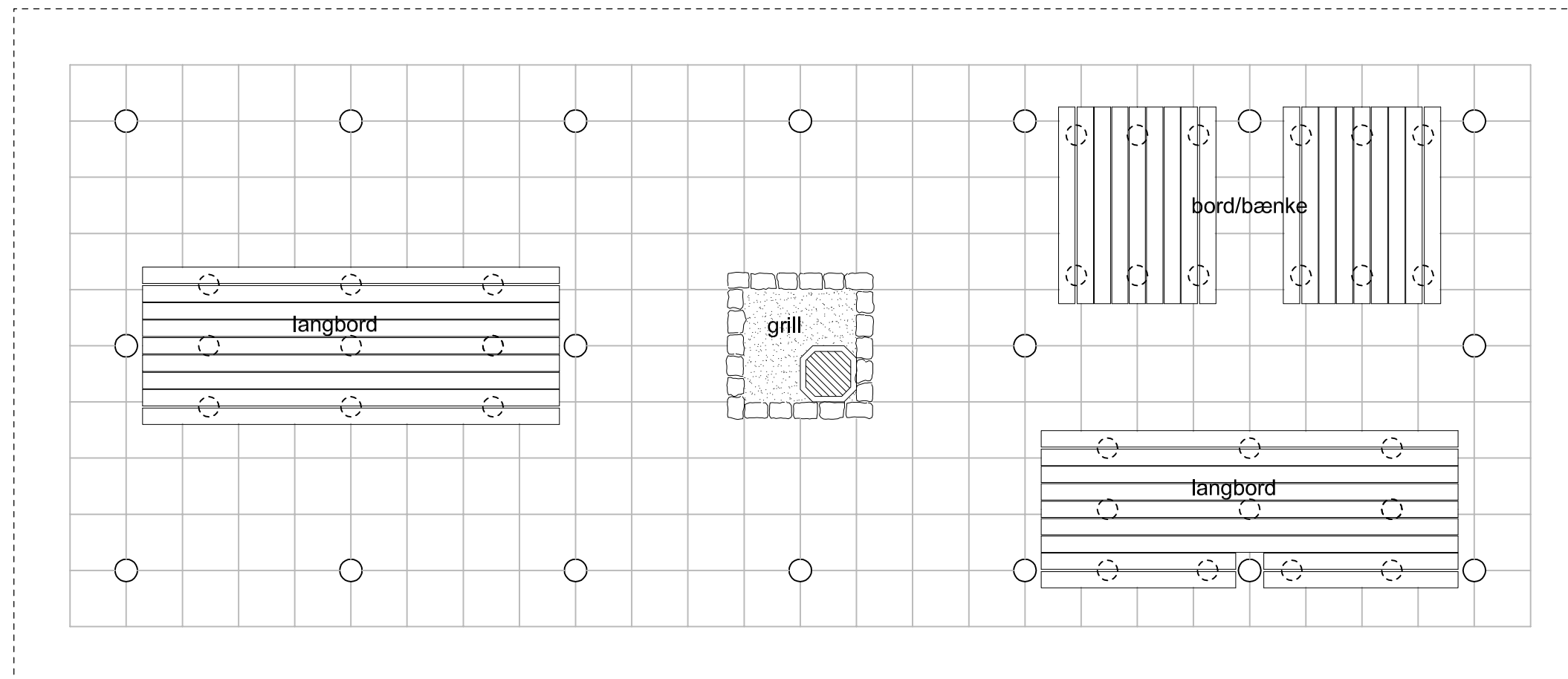


Skov- og Naturstyrelsen
små huse i skoven

type 3 grillhytte
vers. 2008

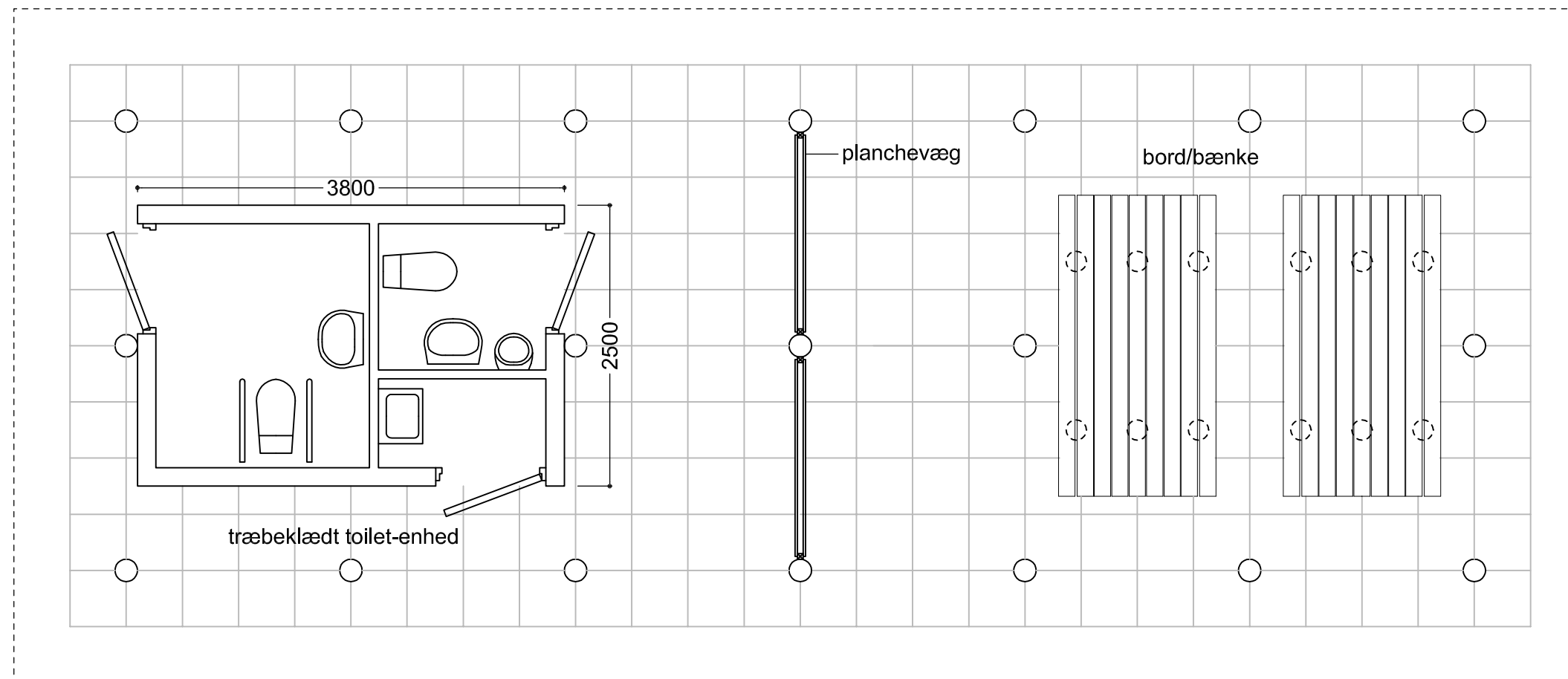






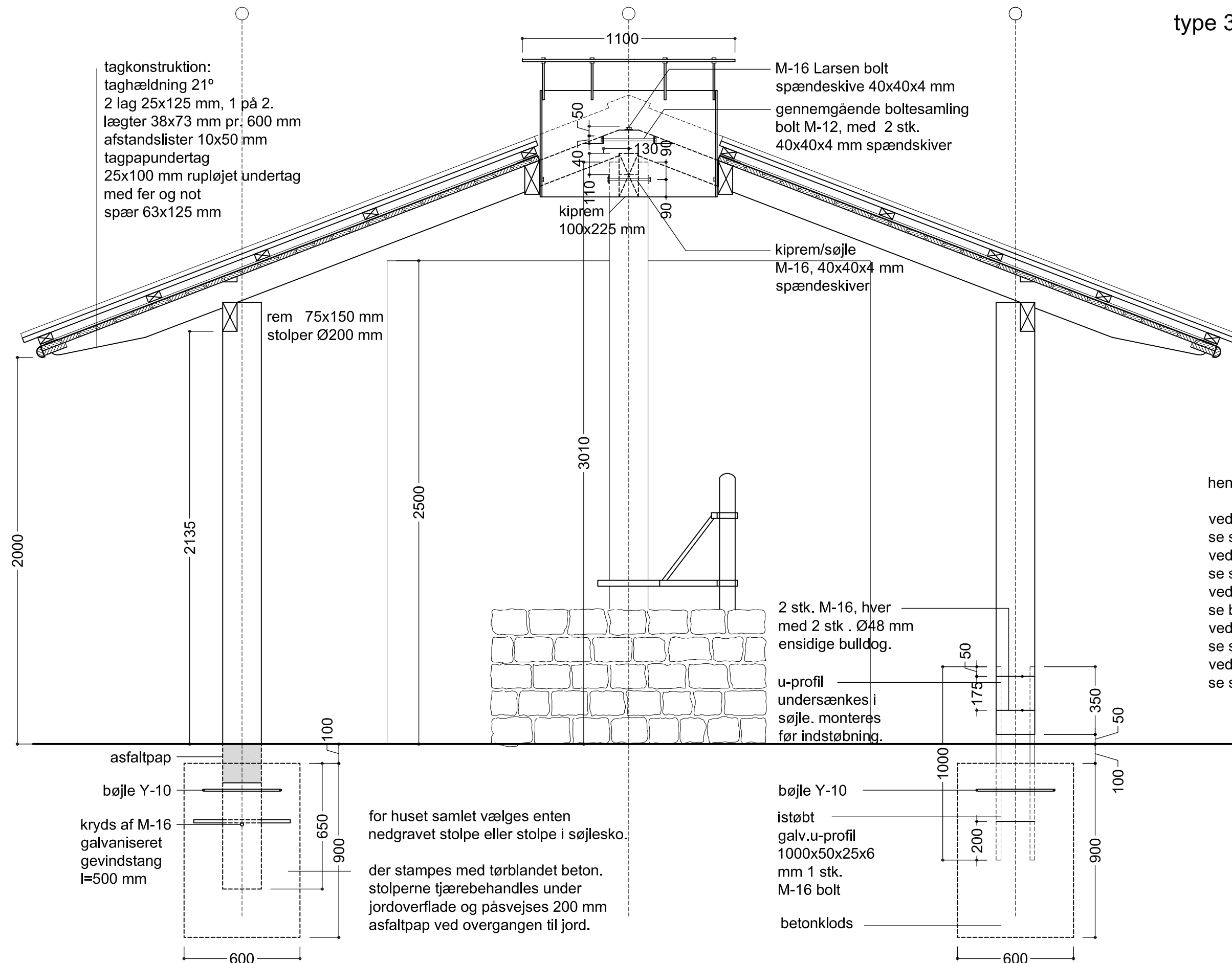
eksempel med grill





eksempel med handicap toilet og information





tagkonstruktion:
taghældning 21°
2 lag 25x125 mm, 1 på 2.
lægter 38x73 mm pr. 600 mm
afstandslister 10x50 mm
tagpapundertag
25x100 mm rupløjet undertag
med fer og not
spær 63x125 mm

M-16 Larsen bolt
spændeskive 40x40x4 mm
gennemgående boltesamling
bolt M-12, med 2 stk.
40x40x4 mm spændeskiver

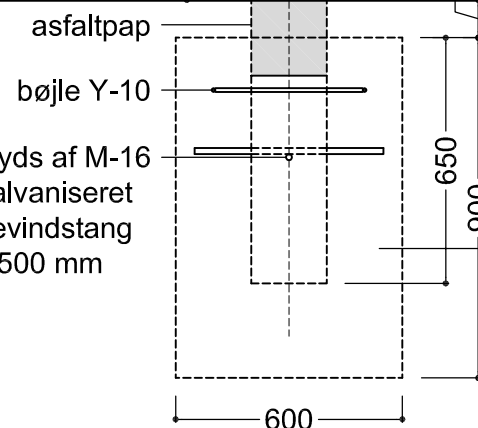
kiprem/søjle
M-16, 40x40x4 mm
spændeskiver

rem 75x150 mm
stolper Ø200 mm

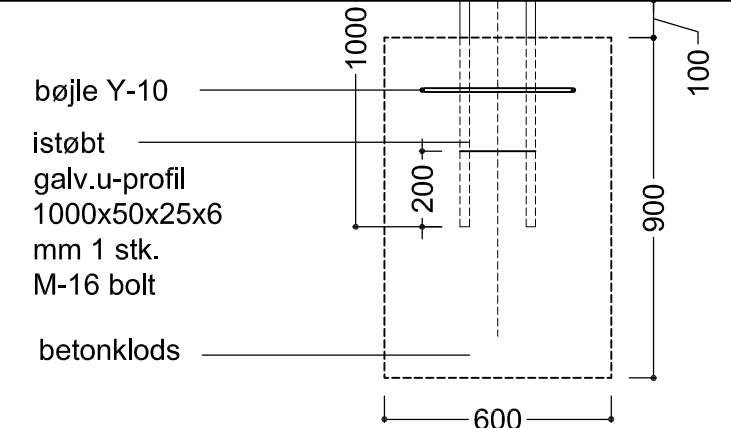
kiprem
100x225 mm

2 stk. M-16, hver
med 2 stk. Ø48 mm
ensidige bulldog.

u-profil
undersænkes i
søjle. monteres
før indstøbning.



for huset samlet vælges enten
nedgravet stolpe eller stolpe i søjlesko.
der stemples med tørblandet beton.
stolperne tjærebehandles under
jordoverflade og påsvejses 200 mm
asfaltpap ved overgangen til jord.



henvisninger:

- vedr. udhæng og tagopbygning
se standarddetaljer SD.01 1:5
- vedr. samling spær/rem/søjle
se standarddetaljer SD.01 1:5
- vedr. bord/bænke
se bord med bænke SD.04 1:10
- vedr. planchevæg
se skærmvæg SD.06 1:10
- vedr. skorsten
se stålskorstene SD.07 1:20

snit mål 1:20

detalje ved nedgravet stolpe

detalje ved stolpe i søjlesko



Skov- og Naturstyrelsen
små huse i skoven

3.04 tværsnit
mål 1:20 2008