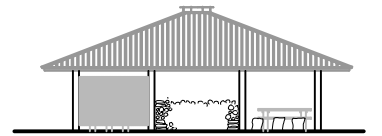
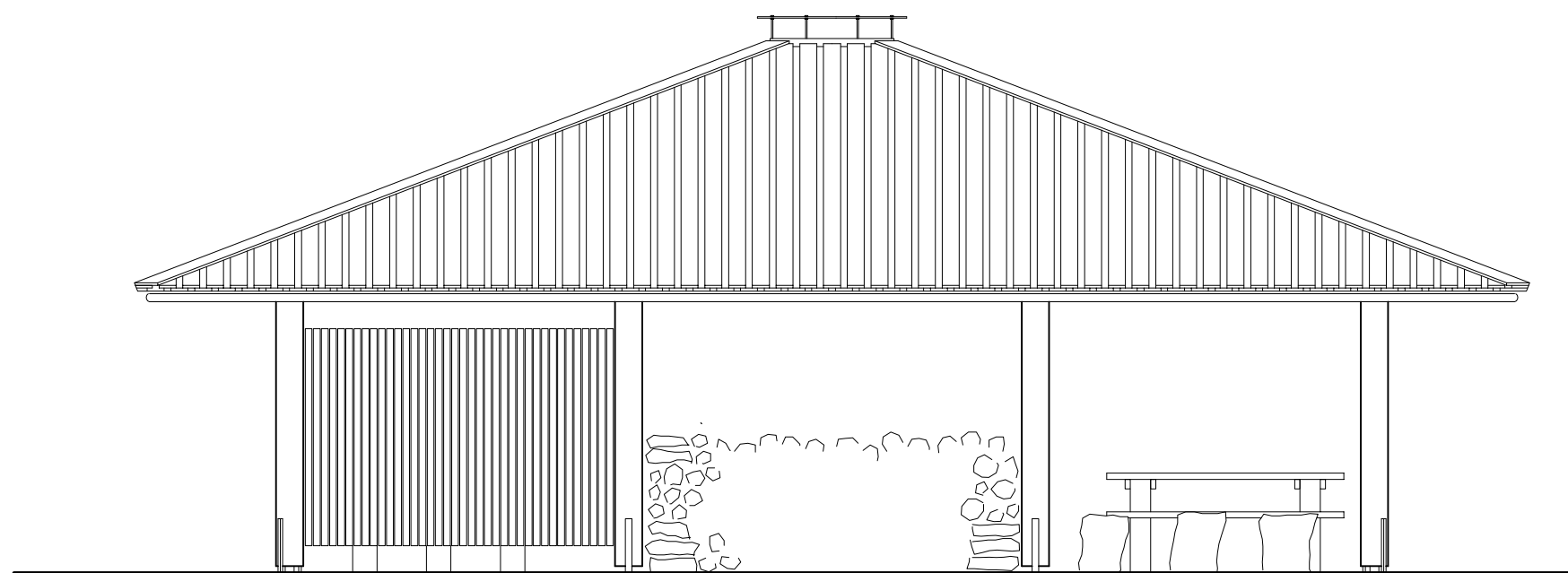




Skov- og Naturstyrelsen
små huse i skoven

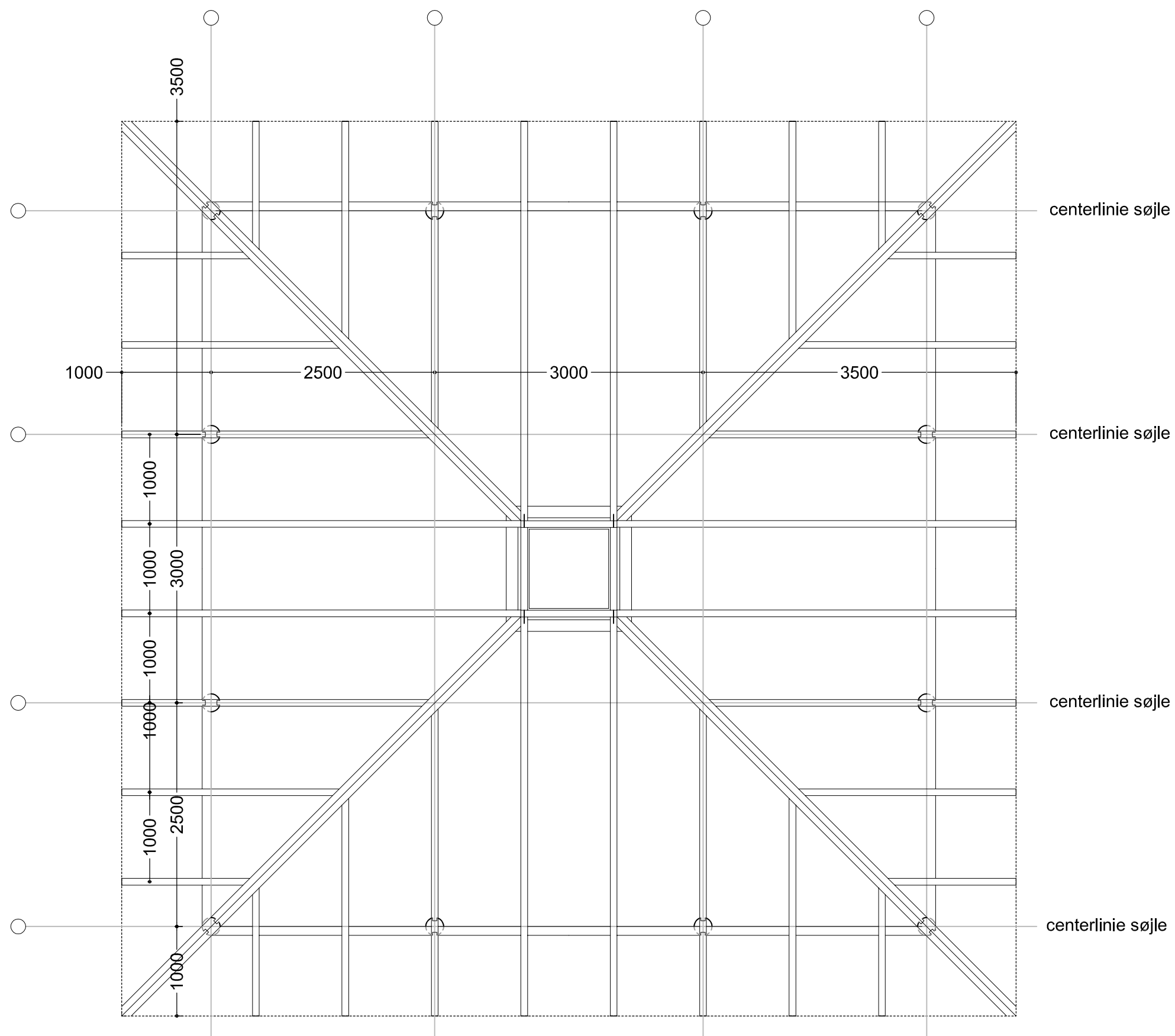
type 6-2 bålhytte - stor
vers. 2008

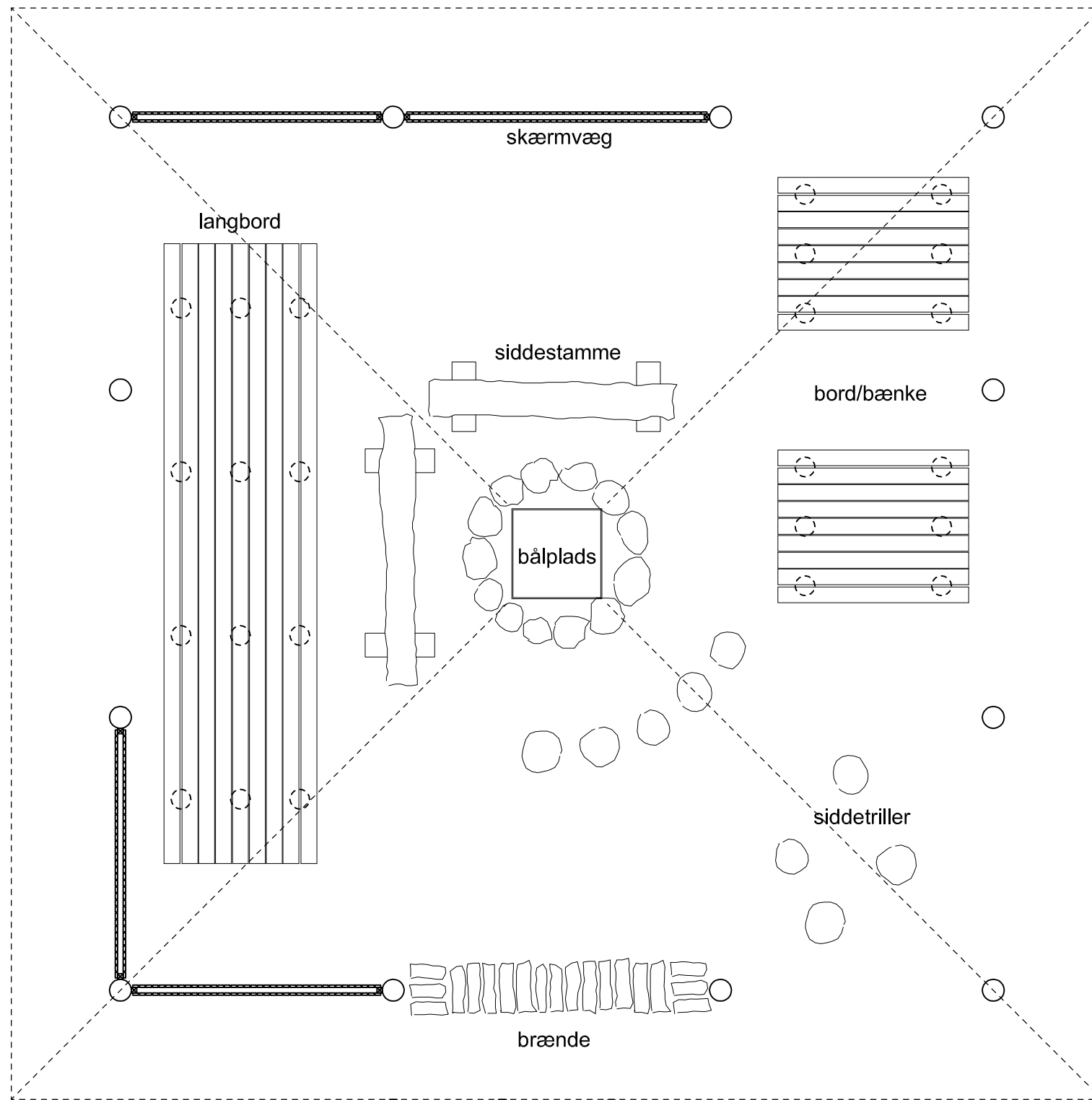




opstalt







plan



type 6-2 vers. 2008
bålhytte - stor

tagkonstruktion:
taghældning 21°
2 lag 25x125 mm, 1 på 2.
lægter 38x73 mm pr. 600 mm
afstandslister 10x50 mm
tagpapundertag
25x100 mm rupløjet undertag
med fer og not
spær 63x125 mm
gratspær 75x150 mm
2 stk sammenboltet

træramme:
se også tegning nr.
6-2.02 spærplan

spær/gratspær
M-16 bolt,
Ø48 mm bulldog
spændeskiver 40x40x4 mm

2 stk. M-16 bolte,
Ø48 mm bulldog
spændeskiver 40x40x4 mm

rem 100x200 mm
stolper Ø200 mm

M-16 Larsen bolt,
Ø48 mm bulldog

remsamling på midte
2 stk. M-16 bolte,
Ø48 mm bulldog

henvisninger:

vedr. udhæng og tagopbygning
se standarddetaljer SD.01 1:5
vedr. samling spær/rem/søjle
og samling hovedspær i top
se stålbeslag SD.02 1:5
vedr. bord/bænke
se bord med bænke SD.04 1:10
vedr. skærmvæg
se skærmvæg SD.06 1:10
vedr. firkant lyre
se stålskorstene SD.07 1:20

2 stk. M-16, hver
med 2 stk. Ø48 mm
ensidige bulldog.

u-profil undersænkes
i søjle. monteres før
indstøbning.

istøbt galvaniseret u-profil
1000x50x25x6 mm
1 stk. M-16 bolt

betonklods

bålplads

asfaltpap
bøjle Y-10
kryds af M-16
galvaniseret
gevindstang
l=500 mm

for huset samlet vælges enten
nedgravet stolpe eller stolpe i søjlesko.

der stemples med tørblandet beton.
stolperne tjærebehandles under
jordoverflade og påsvejses 200 mm
asfaltpap ved overgangen til jord.

snit mål 1:20

600

detalje ved nedgravet stolpe

bøjle Y-10

600

detalje ved stolpe i søjlesko



Skov- og Naturstyrelsen
små huse i skoven

6-2.04 tværsnit
mål 1:20 2008