

Cykling i skoven - hvor og hvordan

Naturbeskyttelsesloven fastslår, at du som udgangspunkt gerne må cykle på skovveje og skovstier, der er menneskeskabte, og som fremtræder egnede til cykling med en almindelig cykel.

Loven fastslår på den måde også, at du ikke må cykle andre steder i skoven. Det vil sige, at du hverken på en almindelig cykel eller på MTB må cykle i skovbunden, på dyreveksler, i traktorspor eller på stendiger og lignende. Det betyder også, at du ikke må lave dine egne MTB-spor i skoven.

Al færdsel og cykling er på eget ansvar.

Ifølge færdselsloven skal hastigheden afpasses efter forholdene med særligt hensyn til andres sikkerhed. Det stiller særlige krav i skoven, hvor udsynet ofte er ringe og underlaget løst og glat.



Vis hensyn når du cykler i skoven

- Kør kun på skovveje og brede stier eller på ruter udlagt til MTB-kørsel
- Vis hensyn til andre skovgæster
- Sæt farten ned når du nærmer dig, og vær opmærksom på, om de har opdaget dig.
- Kør med omtanke og pløj ikke stien op med bremsesor.

Husk det er tilladt at færdes til fods overalt, så du kan pludselig møde nogen, hvor du mindst venter det.



Cykelløb

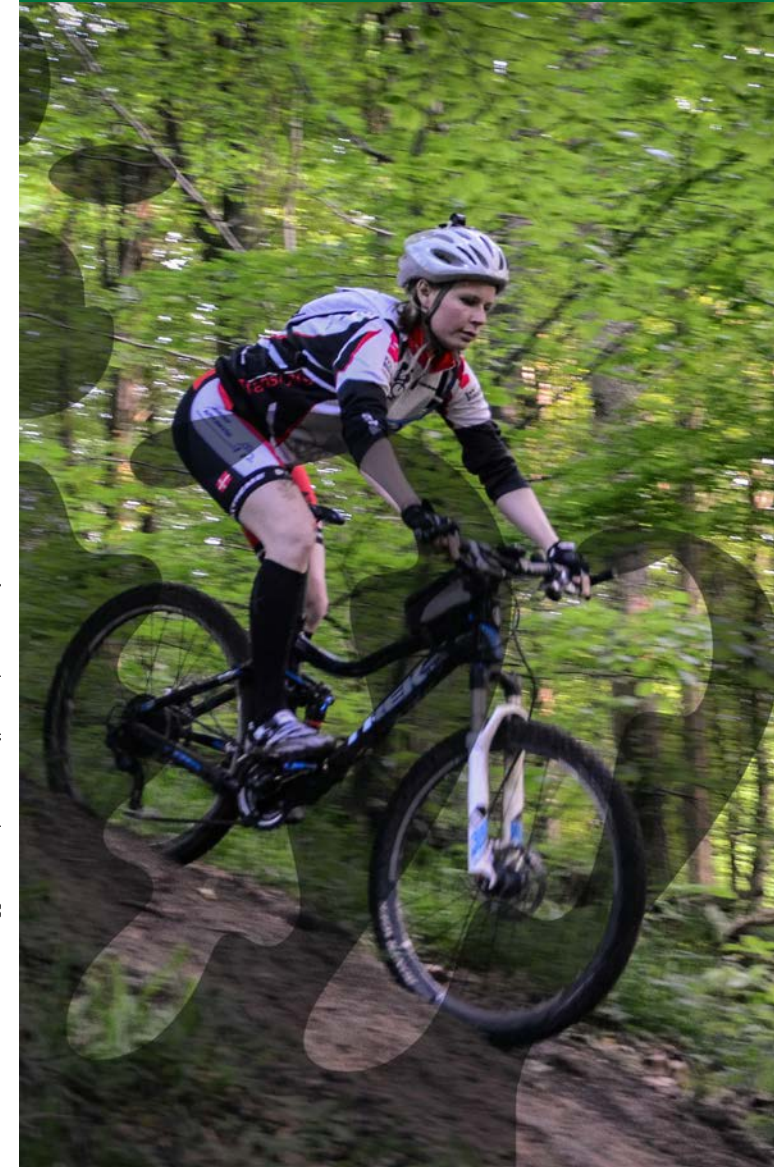
Hvis du ønsker at lave et cykelløb på MTB-ruten skal dette først aftales med HMIF - se www.hmif-mtb.dk. Er aftalen på plads skal du søge om tilladelse via Naturstyrelsens webbooking: booking.naturstyrelsen.dk.

Naturstyrelsen forsøger bl.a. at koordinere de forskellige arrangementer, så der ikke opstår konflikter, og for at sikre at der tages hensyn til naturværdierne.

MTB-ruten er et samarbejde mellem Hoptrup Marstrup Idrætsforening og Naturstyrelsen Sønderjylland



På mountainbike i Pamhule Skov



Velkommen til MTB-ruten i Pamhule Skov

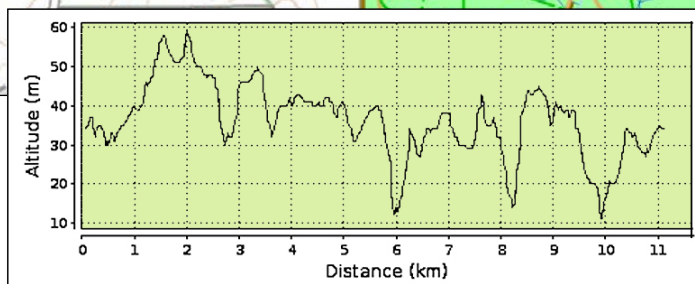
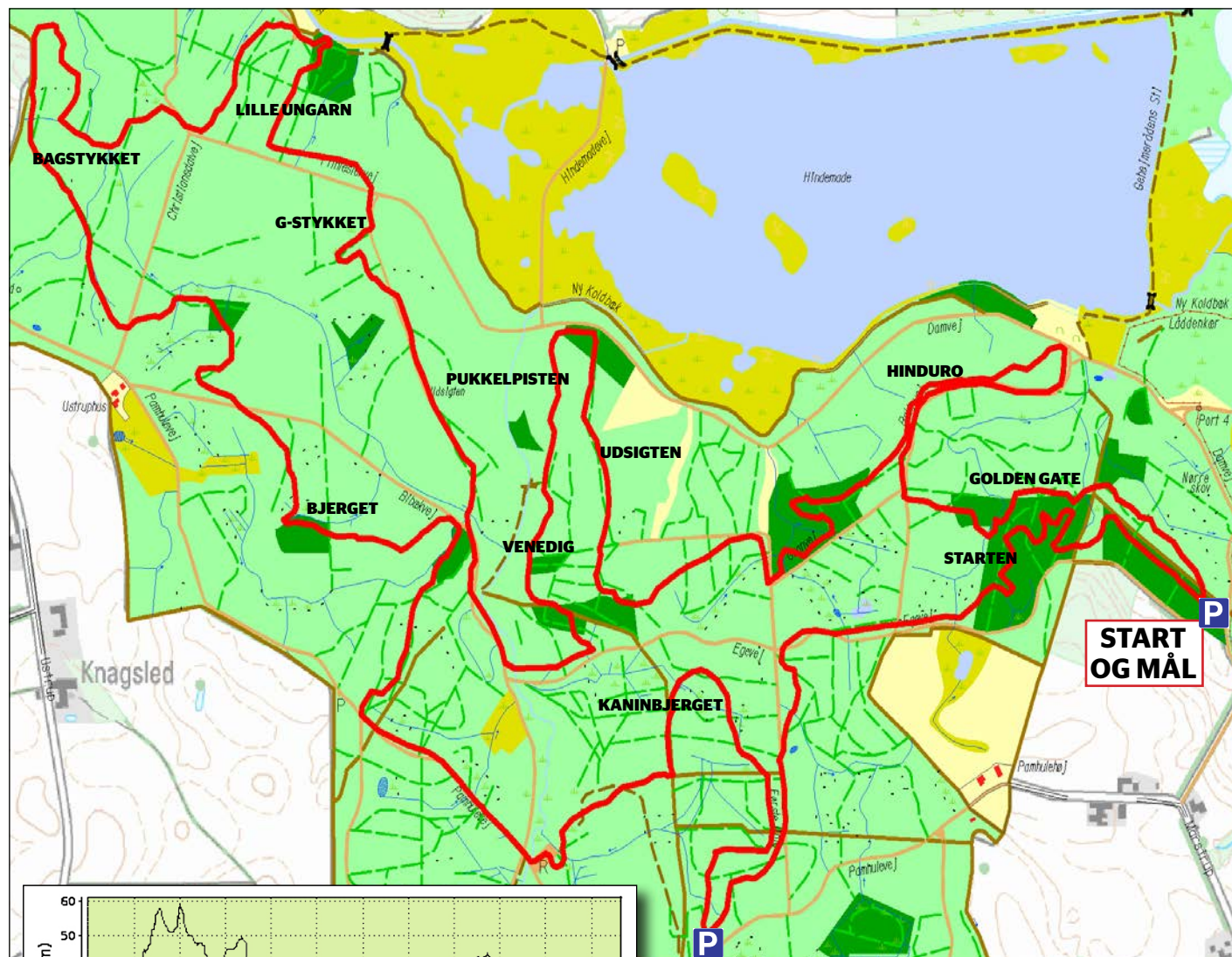
Mountainbikeruten i Pamhule Skov skal opleves! Ruten er ensrettet og slynger sig gennem 11,1 km skovbund. Pamhule Skov på ca. 300 ha domineres af løvskov og er den største af skovene i området. Navnet referer til "skoven ved kløften (hulen) i de kuperede bakker (pamp)".

Ruten udgøres af 83 % "singletracks" og resten af ruten køres på skovveje med grus belægning. Der er tale om en middelsvær rute med en samlet stigning på 153 højdemeter. Undervejs er ruten skiltet og afmærket med tydelige hvide retningspile og MTB-piktogrammer. Du kan således trygt begive dig ud på ruten fra start- og målområdet ved p-pladsen ved Damvej i nordøstlig del af skoven. Alternativt kan p-pladsen ved Pamhulevej i den sydlige del af skoven benyttes.

Undervejs vil du møde flere tekniske passager og udfordrende nedkørsler, der giver masser af underholdende kørsel og til tider et "adrenalinsus". Der er udfordringer for alle, også den mere rutinerede MTB-rytter. Undervejs skal rytteren bl.a. op af "Udsigten" og "Bjerget", som kan tage pusten fra de fleste.

MTB-ruten i Pamhule Skov ligger i noget af Sønderjyllands smukkeste og mest kuperede terræn. Flere steder køres langs imponerende skrænter skabt under sidste istid med udsigt til områdets øvrige flotte natur bl.a. søområdet Hindemede.

På rutekortet vil du se at rutens delstrækninger er navngivet - det giver mulighed for at dele dine oplevelser på ruten med andre mountainbikere.



Scan koden og se info om ruten samt link til GPS-track.