



#### Særligt for kørende

- Skovens veje er ikke væddeløbsbaner!
- Ved travkørsel benyttes primært de vejledende køreruter.
- Hold øje med forfra kommende trafik.
- Skoven er arbejdsplads for store motorkøretøjer, det kan blive nødvendigt at 'rykke' eller bakke et hestekøretøj til et egnet vige- eller vendested.

#### Køre- og rideruter

- Specialkort udleveres til medlemmer, eller kan downloades af alle fra nedenstående web-adresser.
- Rideruter er markeret på følgende måder:
- Stolpe med piktogram ved start
- Nummererede stolper med henvisning til GPS-kordinater på kortet

#### Indmeldelse i Hannenovskovens Hestelaug

Alle kan frit ride og køre i Hannenov/Ovstrup skovene, men med et medlemskab i Hestelaug støtter du de særlige tilbud til hestebrugere, som Naturstyrelsen og Hestelaug etablerer i området. For kun kr. 200,- om året, får du mange km rigtig godt vedligeholdte ride-/kørestier.

#### Hestelaugets aktiviteter

- Søndagstur! Hver første søndag i måneden rider vi fra Festspladsen kl. 10.00
- Nytårs kur (tur)
- Grøn tur
- Solopgangstur (for de morgenfriske)
- Løvfaldstur
- Juletur med nissehuer
- Distance-træningsstævne i foråret og efteråret
- SMS-service når der er aktiviteter i skoven

Indmeldelse via: [www.hestelaug.dk](http://www.hestelaug.dk)

Hannenov og Ovstrup skove tilbyder hestefolk - kørende som ridende - helt specielle og gode forhold.

Er du ude for at nyde naturen, kan du bevæge dig rundt som du ønsker, blot du overholder de generelle og etiske regler, som beskrives i denne folder.

Hvis du arbejder hen mod sportslige præstationer så som spring, jagt, langdistanceridt eller trav, kan du på kortene finde ruter, der egner sig til netop dit formål.

Hannenov/Ovstrup Hesteskov er etableret i et tæt samarbejde mellem Naturstyrelsen Storstrøm og foreningen Hannenovskovens Hestelaug, der forener alle hesteinteressere i området.

Miljøministeriet  
Naturstyrelsen  
Tlf. 72 54 30 00

Naturstyrelsen  
Hannenvvej 22  
4800 Nykøbing F.  
Direkte Tlf. 72 54 32 37  
[www.naturstyrelsen.dk/Lokalt/Storstrom](http://www.naturstyrelsen.dk/Lokalt/Storstrom)  
Hannenovskovens Hestelaug: [www.hestelaug.dk](http://www.hestelaug.dk)



Miljøministeriet  
Naturstyrelsen



Friluftsrådet



Hannenovskovens  
Hestelaug



Miljøministeriet  
Naturstyrelsen

# Ridning og kørsel i Hannenov og Ovstrup skovene

Ridestier, køreruter og springspor og hvad en rytter/kusk skal være opmærksom på

## Generelle regler

Der må rides og køres

- På markerede ride- og køreruter.
- På asfalterede veje og grusveje, dog ikke på handicapsti.
- På udsæbningsspor i bevoksningerne.
- I skovbunden uden for veje og stier. Her må du ride frit i terrænet, hvor det ikke skader bevoksningen.
- Ridning og kørsel slider meget på vejene, og de er dyre at vedligeholde. Rid i midterrabat eller siderabat. Rid aldrig i galop og aldrig i hjulsporene.

## Der må ikke rides eller køres

- I indhegnede bevoksninger, selvfor yngelser, kulturer og unge bevoksninger.
- På handicapsti og motionsplads ved Virkethus.
- På gravhøje og andre fortidsminder.
- Hvor Naturstyrelsen ved skiltning eller på anden måde har lukket for ridning og/eller kørsel.

## Etiske regler

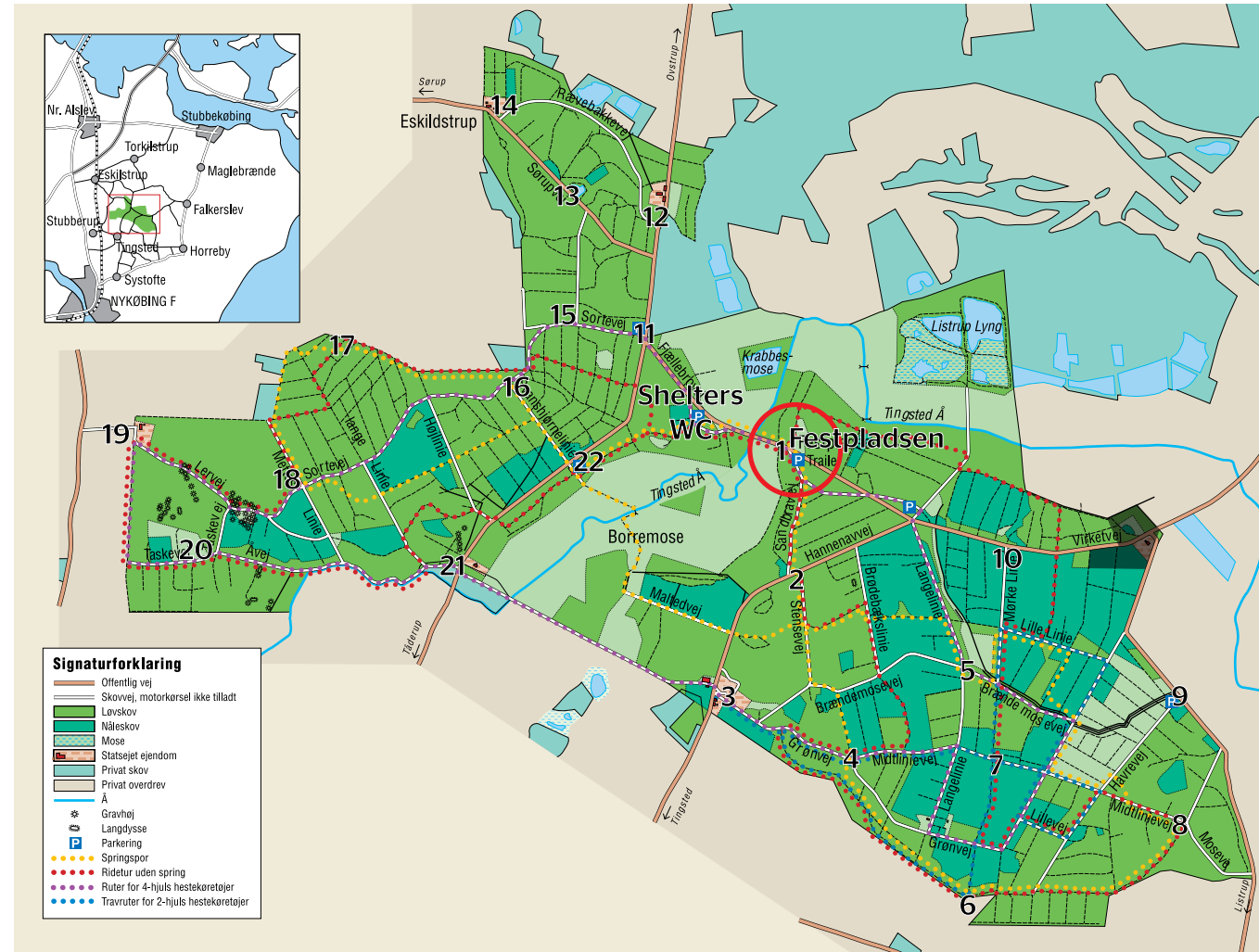
De generelle regler giver ridende og kørende særdeles gode muligheder for at dyrke deres interesse i skovene og for at bevare disse muligheder er det nødvendigt, at man færdes hensynsfuldt og med omtanke.

## Tag hensyn til skoven

- Rid ikke i hjulsporene på grusveje, men i enkeltkolonne på midterrabatten.
- Rid ikke på stier, der er markeret som vandretursruter eller handicapstier. Hvis det ikke kan undgås, rid i skridt og i kanten af stien.
- Respekter de generelle regler om steder, hvor det ikke er tilladt at ride.

## Tag hensyn til skovens dyr

- Unge, tætte bevoksninger er dyrenes fristeder. Tag hensyn til skovens vilde dyr, ikke mindst i forår og forsommer, hvor dyrene har nyfødte eller små unger.
- Når man som rytter er så heldig at se vilde dyr, så fort-



## GPS koordinater

Punkt	Nord	Øst
1	54° 49,860	011° 56,155
2	54° 49,629	011° 56,162
3	54° 49,394	011° 56,858
4	54° 49,254	011° 56,283
5	54° 49,273	011° 56,652
6	54° 48,989	011° 56,668
7	54° 49,216	011° 56,938
8	54° 49,106	011° 57,402

Punkt	Nord	Øst
9	54° 49,351	011° 57,408
10	54° 49,667	011° 56,847
11	54° 50,107	011° 55,632
12	54° 50,321	011° 55,709
13	54° 50,354	011° 55,480
14	54° 50,546	011° 55,206
15	54° 50,124	011° 55,310
16	54° 50,025	011° 55,197

Punkt	Nord	Øst
17	54° 50,127	011° 54,589
18	54° 49,428	011° 54,487
19	54° 49,938	011° 53,923
20	54° 49,711	011° 54,184
21	54° 49,664	011° 54,984
22	54° 49,855	011° 55,387

sæt uanfægtet. Dyret vil da tro, at det ikke er opdaget og vil som regel blive stående.

- Hvis man opdager et rålam eller andre dyreunger, rid uden om og videre. Som regel er moderen tæt på.
- Ved påkørsel/påridning: oplys omstændigheder, tid og sted til Naturstyrelsen (tlf. 72 54 30 00)

## Tag hensyn til andre skovgæster

- Ved møde med andre mennesker, tag op i skridt i god tid, skridt forbi og hils på dem. Mange mennesker er bange for heste og føler sig utrygge, hvis en rytter suser forbi.
- Ved aktiviteter i skovene, søg at undgå at forstyrre arrangementet og søg om muligt andre veje.

## Tag hensyn til andre ryttere/kuske

- Møde med andre ryttere/kørende foregår i skridt. Hils og spørg eventuelt om det er i orden at passere/overhale.
- Tag ekstra hensyn, hvis du fornemmer, at det er en rutineret rytter/kusk eller en nervøs hest, der vil kunne komme i alvorlige vanskeligheder, hvis en anden rytter passerer i et for hurtigt tempo.

## Tag hensyn til din hest

- Pas på, hvad du rider ud i.
- Hold dig til den gode bund i midterrabatten på grusveje.
- Meget blød/sumpet bund kan give alvorlige seneskadler.
- Pas på store overfladisk liggende rødder, især i spor gennem gammel granskov.
- Lad være med at springe, hvis du ikke kender bunden på landingssiden.
- Rid ikke ud i vand eller mose. Her er fare for hesten sidder fast eller går i panik.
- Bind aldrig din hest til tøjrebom ved tøjlen. En sådan bundet hest kan gøre sig selv ubodelig skade, hvis den bliver urolig. Tag grime og grimeskaft med, når du ved, at du får brug for at tøjre din hest.