

SHELTERS - SMALL 7.1

UDBUDSMATERIALE OMFATTER NÆRVÆRENDE TEGNINGSSÆT FOR "SHELTER - SMALL 7.1" SAMT:

"MATERIALEBESKRIVELSE FOR SHELTER TYPE 7.1 - SMALL OG 7.2 - MEDIUM" AF D. 01.09.23 SAMT TILHØRENDE
"TILBUDSLISTE FOR SHELTER TYPE 7.1 - SMALL OG 7.2 - MEDIUM", AF D. 01.09.23

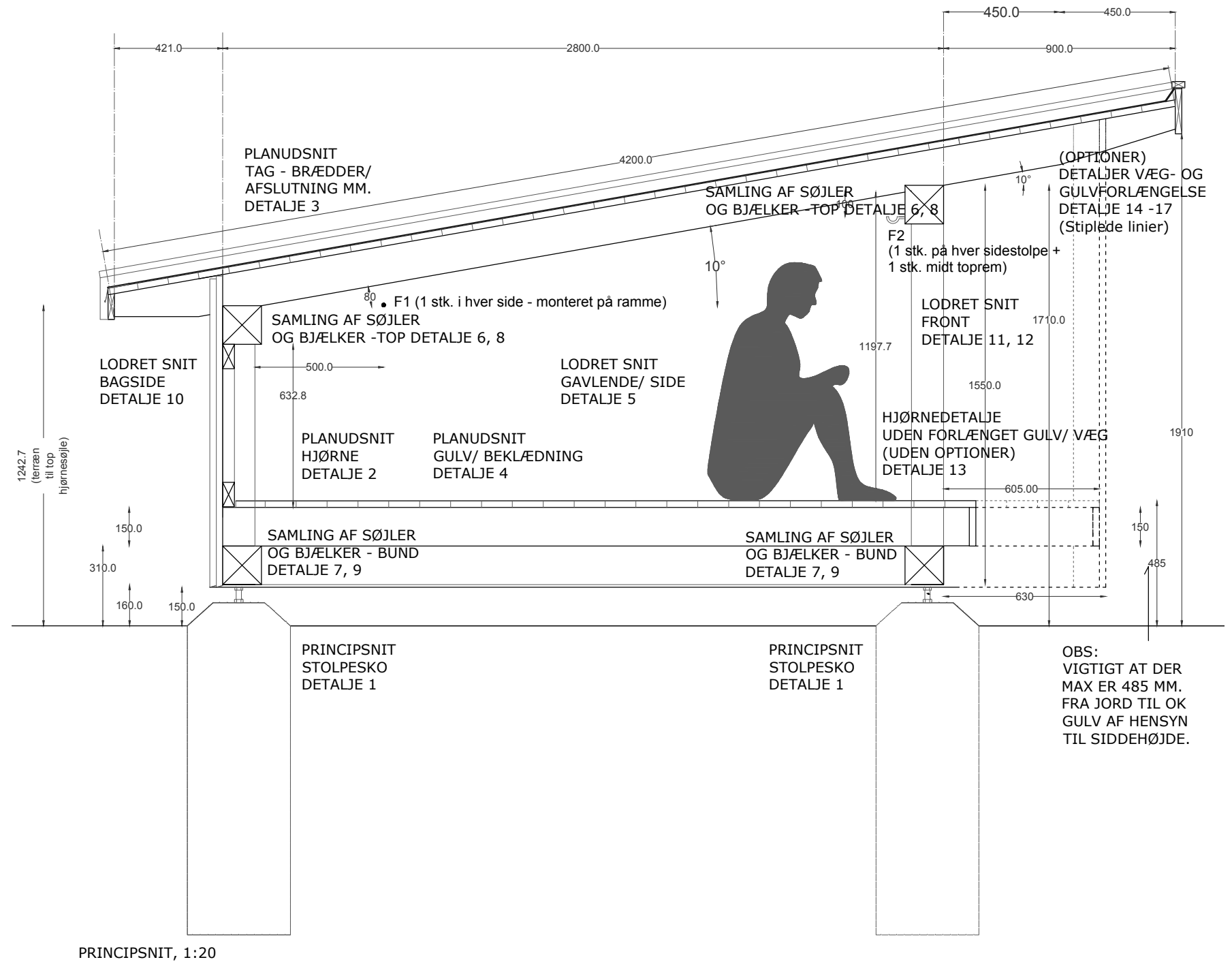
INDHOLDSFORTEGNELSE:

Materiale- og detaljeoversigt	s. 1
Planer - Fundament	s. 2
Planer - Hovedkonstruktion	s. 3
Planer - Spær/ tag	s. 4
Planer - Gulv og beklædning	s. 5
Facader	s. 6
Principsnit - bagside/ gavl	s. 7
Principsnit/ planudsnit front	s. 8
Detaljer - optioner (small)	s. 9

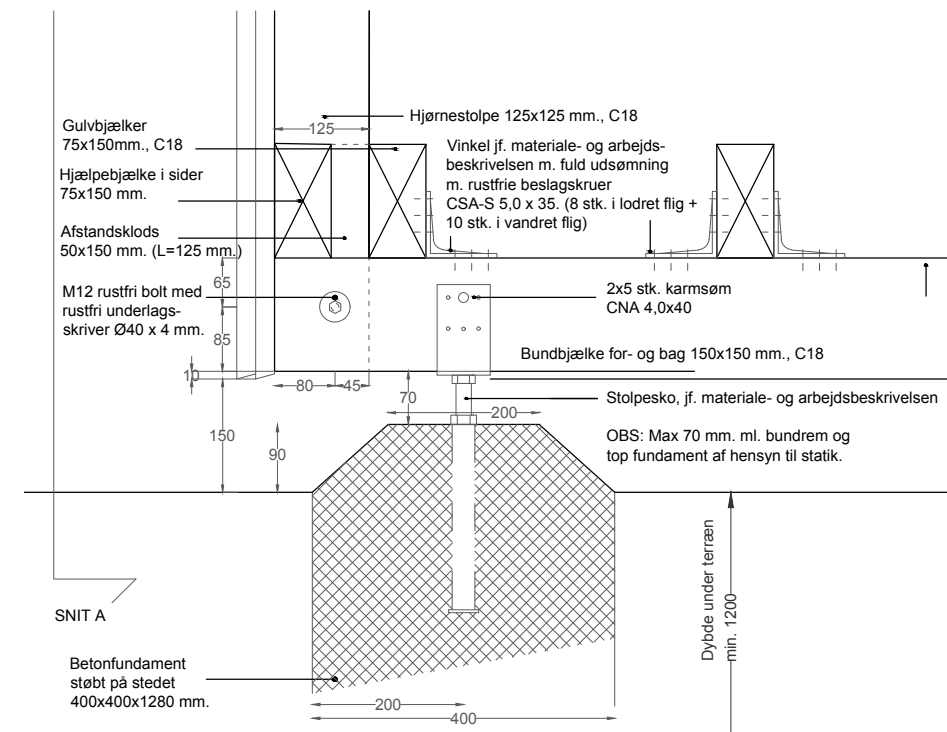
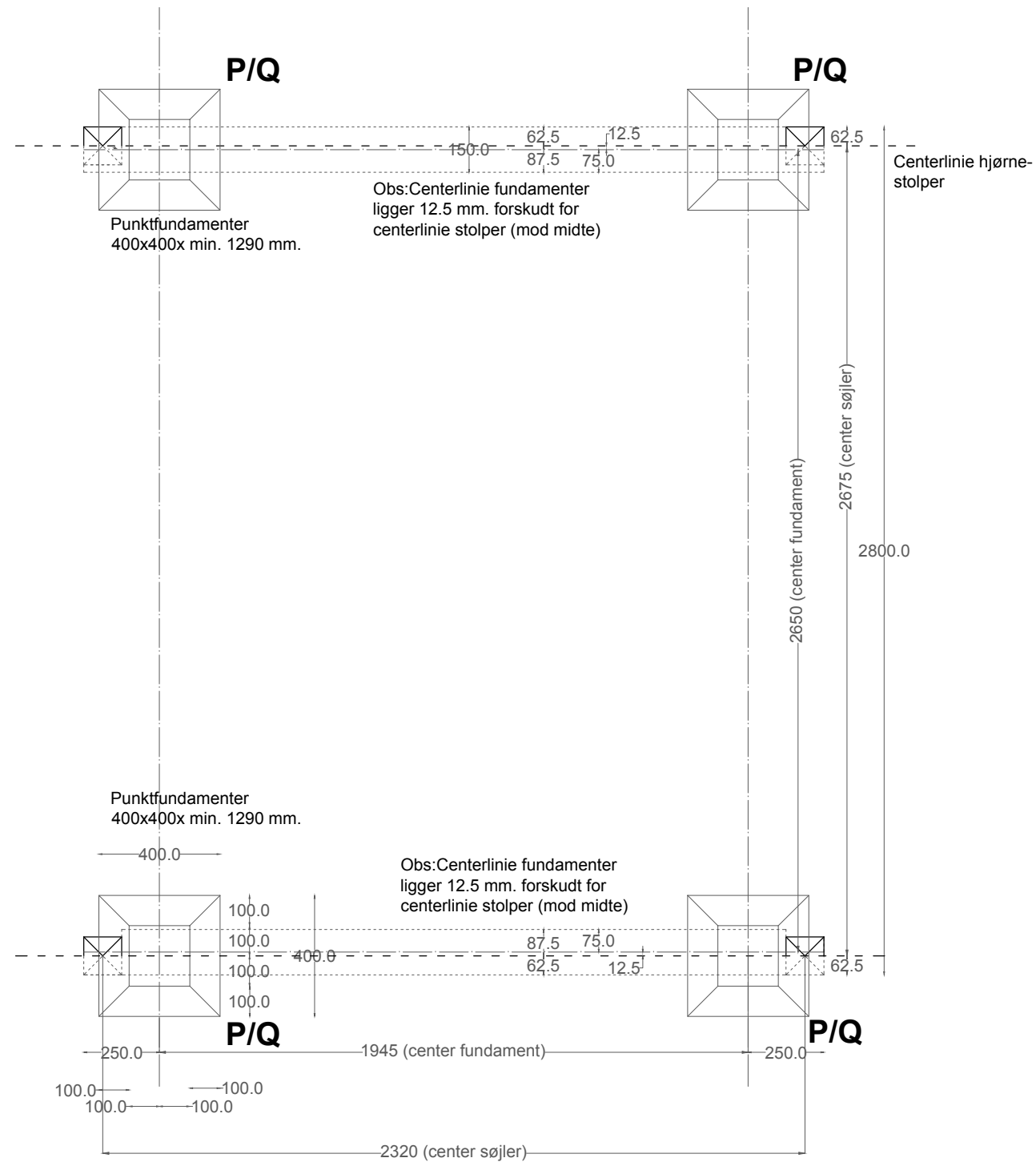


SHELTERS - SMALL - MATERIALE OG DETALJEOVERSIGT

Emne:	Dim.
HOVEDKONSTRUKTION:	
A. Hjørnestolper	125x125
B. Bundrem, for og bag (samles med hjørnestolper)	150x150
C. Hjælpebjælke, sider (ml. hjørnestolper)	75x150 + 50x150
D. Toprem (for og bag, hviler af på hjørnestolper)	150x150
E. Bjælker, gulvkonstruktion	75x150
SIDER/ GULV:	
F. Konstruktionstræ, ramme (ramme for beklædning):	45X95
F1. Rustfri knager F2; Rustfri kroge	
G. Beklædning, "1 på 2" (dog 1 stk. i hjørner, bag 25x100)	25x125
H. Gulvbrædder m. fer og not, høvlet	32x125 (29x113)
I. Gulvafslutning (forkant)	25x150
TAG:	
J. Spær, høvlet spærtræ	45X145
K. Brædder m. fer og not (under tagpap), rupløjet	25X125
L. Tagpap	2 lags
M. Sternbræt/vindskede/lodret dækbræt/vandret kantbræt,	25x100/125/150/175
N. Dækbræt	25x50
O. Trekantlister	45x45
FUNDAMENT:	
P. Stolpesko	jf. materiale- og arbejdsbeskrivelsen
Q. Betonfundament	B 25 MPa
() Parentes angiver forventet/ ca. høvlet mål	



SMALL - FUNDAMENT

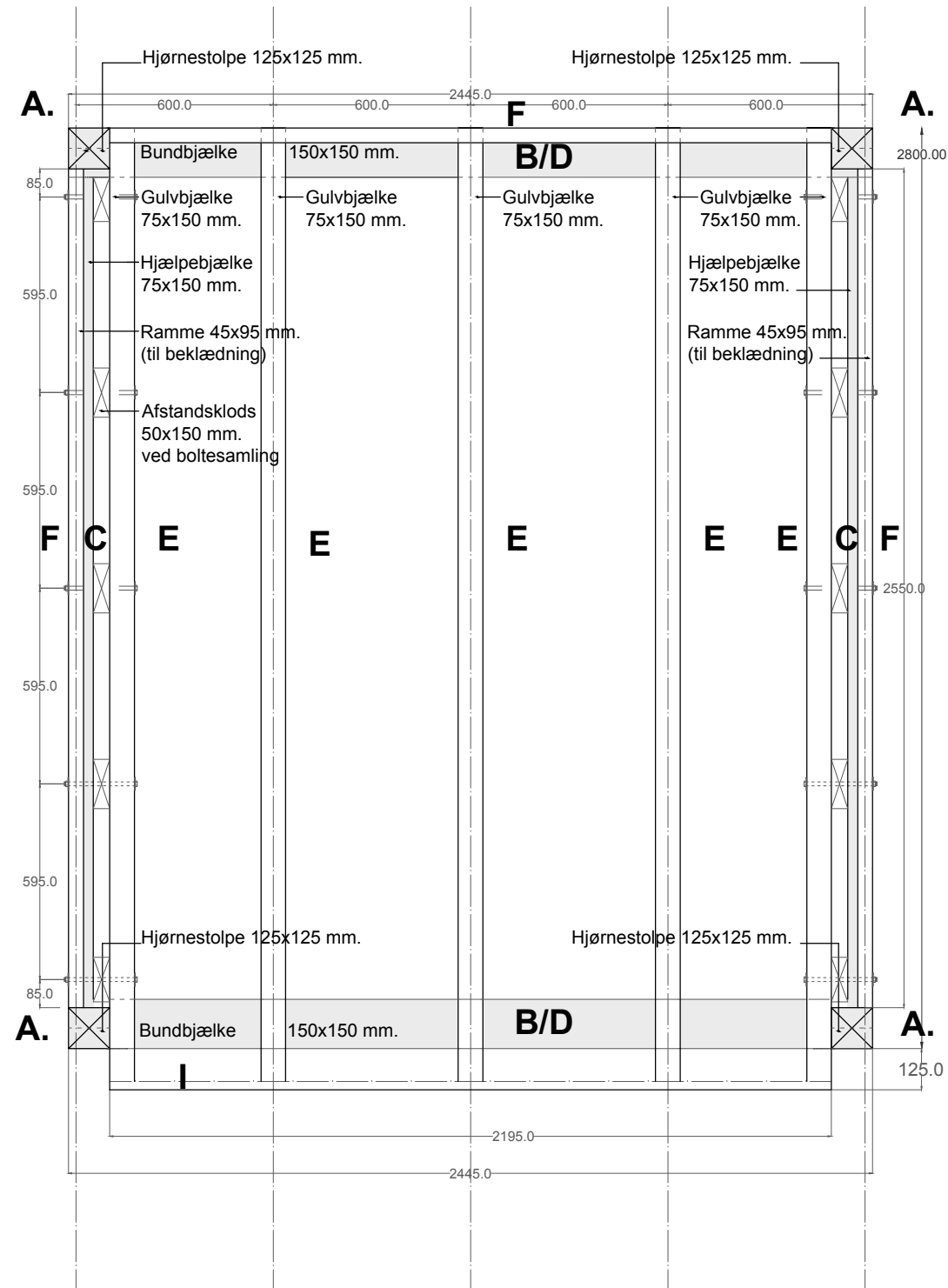


STOLPESKO I
HJØRNER
DETALJE 1, MÅL 1:20

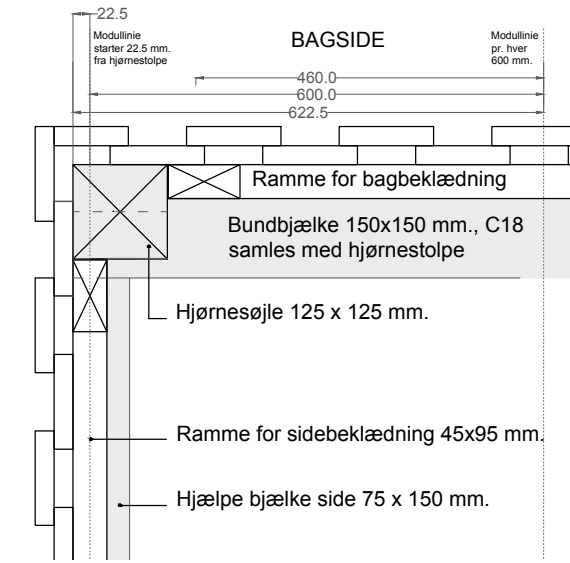
FUNDAMENTSPLAN - SMALL (4 MODULER)
MÅL 1:20



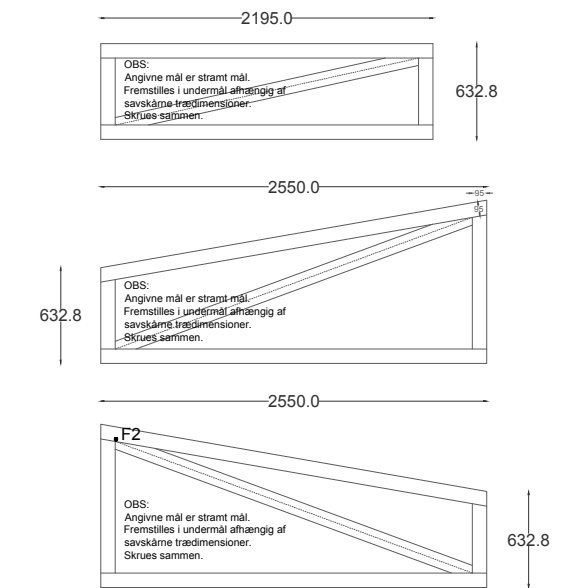
SMALL - HOVEDKONSTRUKTION



HOVEDKONSTRUKTION, GULV - PLAN SMALL (4 MODULER), 1:20



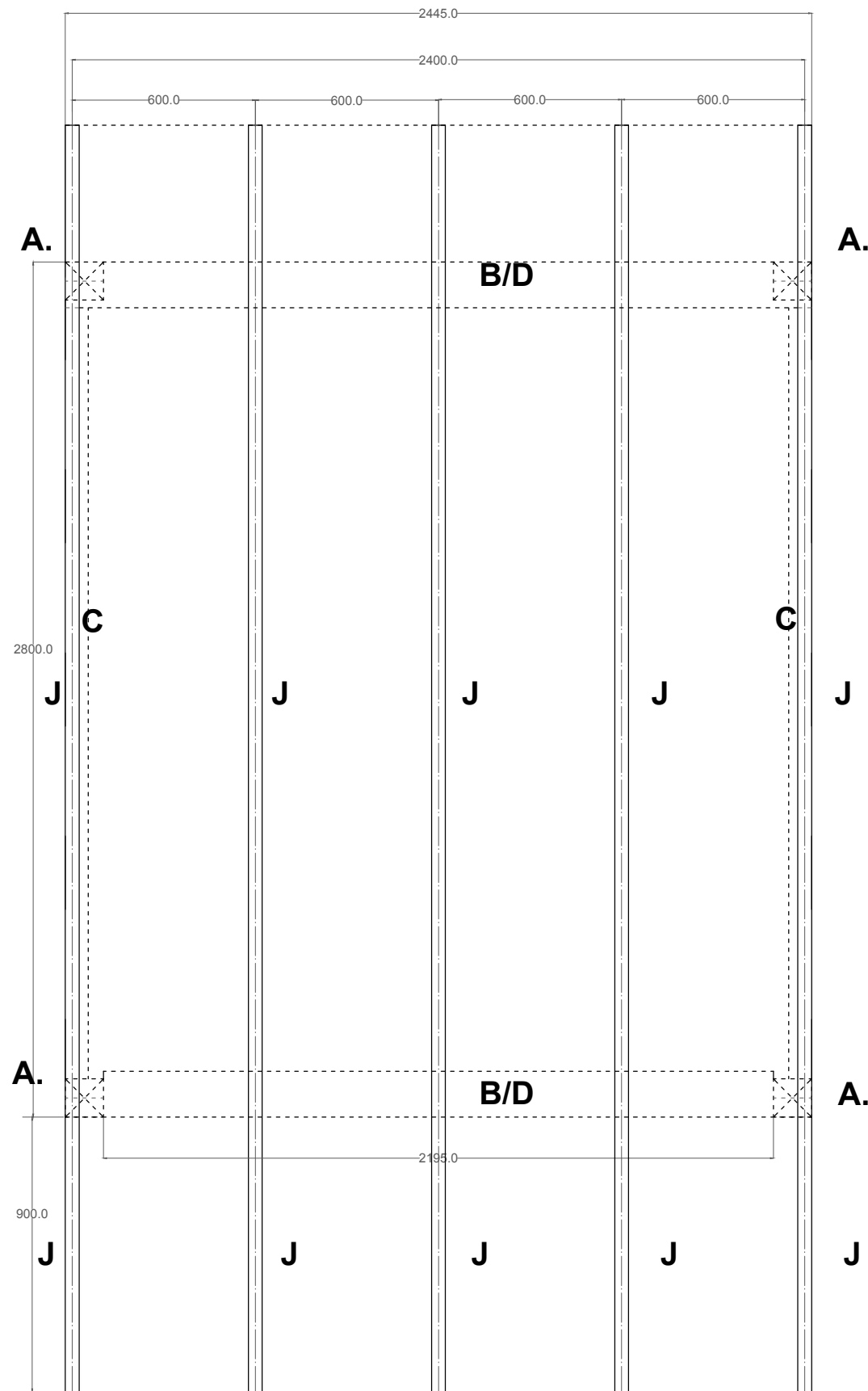
HJØRNESTOLPE, RAMME
DETALJE 2, MÅL 1:10



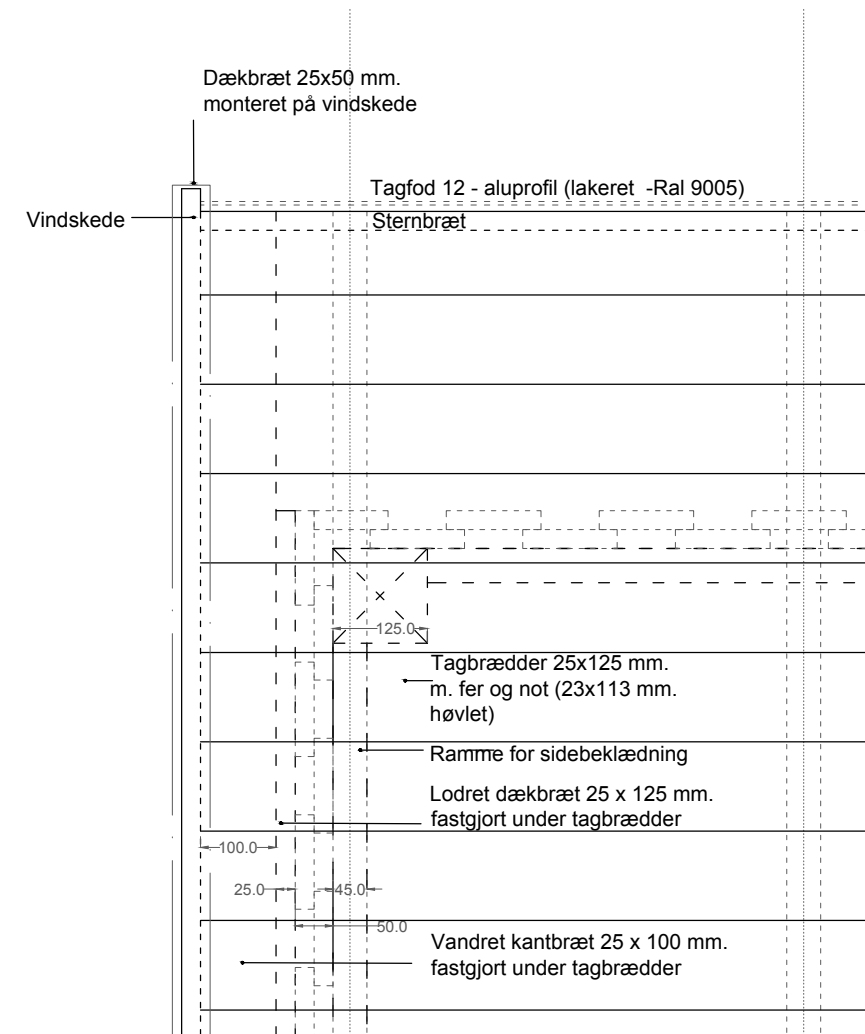
RAMMER TIL
SIDEBEKLÆDNING.
MÅL 1:50



SMALL - SPÆR/ TAG



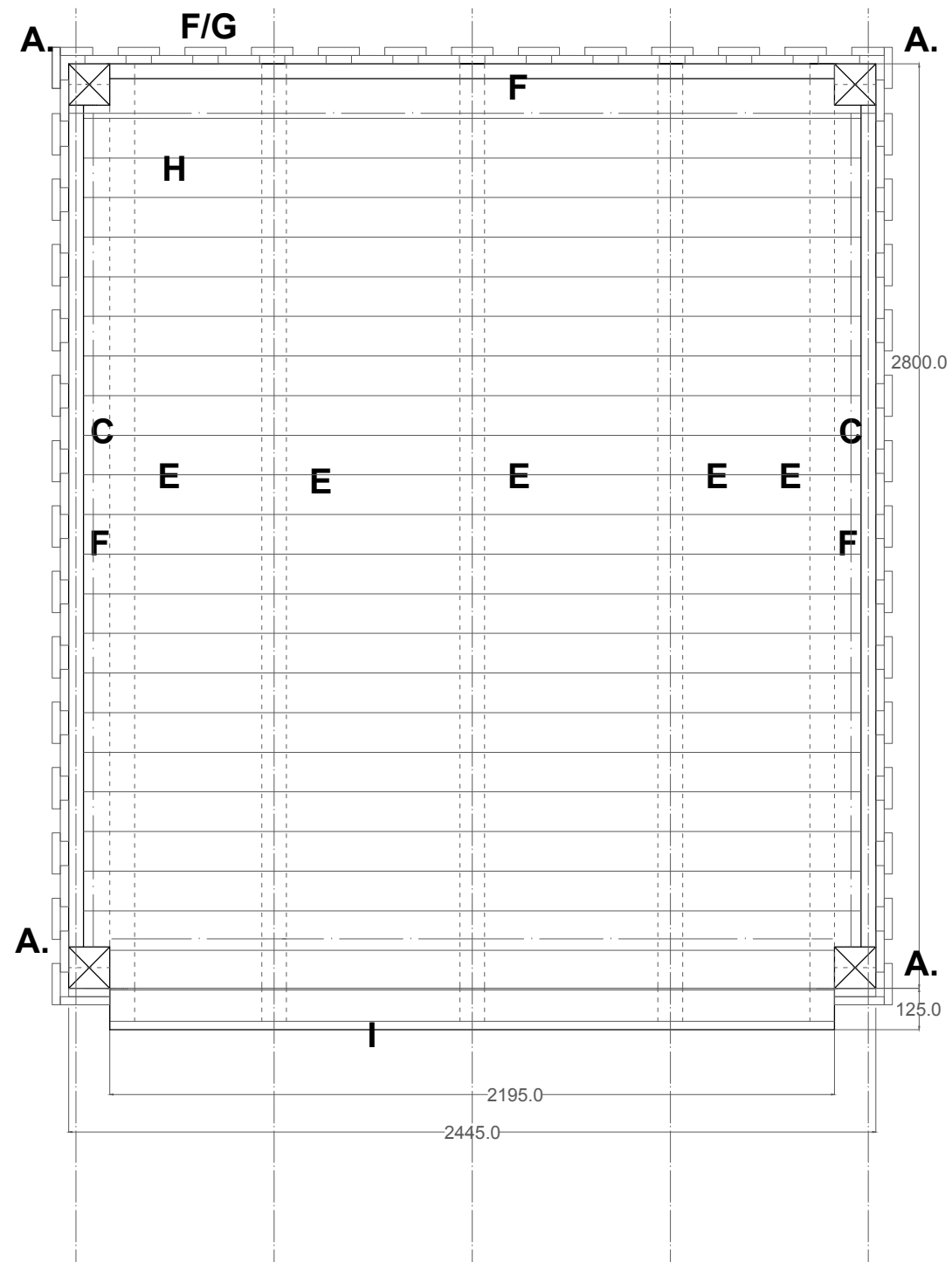
SPÆRPLAN - SMALL (4 MODULER)
MÅL 1:20



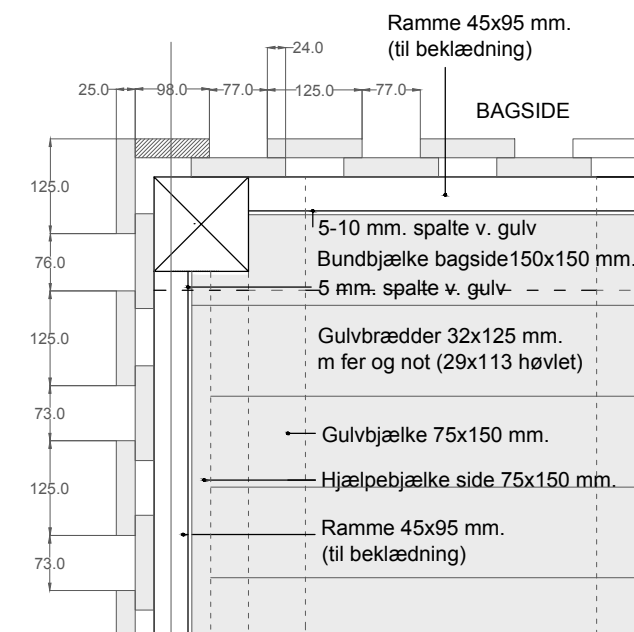
TAG BRÆDDER/ AFSLUTNING MM.
DETALJE 3, MÅL 1:10



SMALL - GULV/ BEKLÆDNING



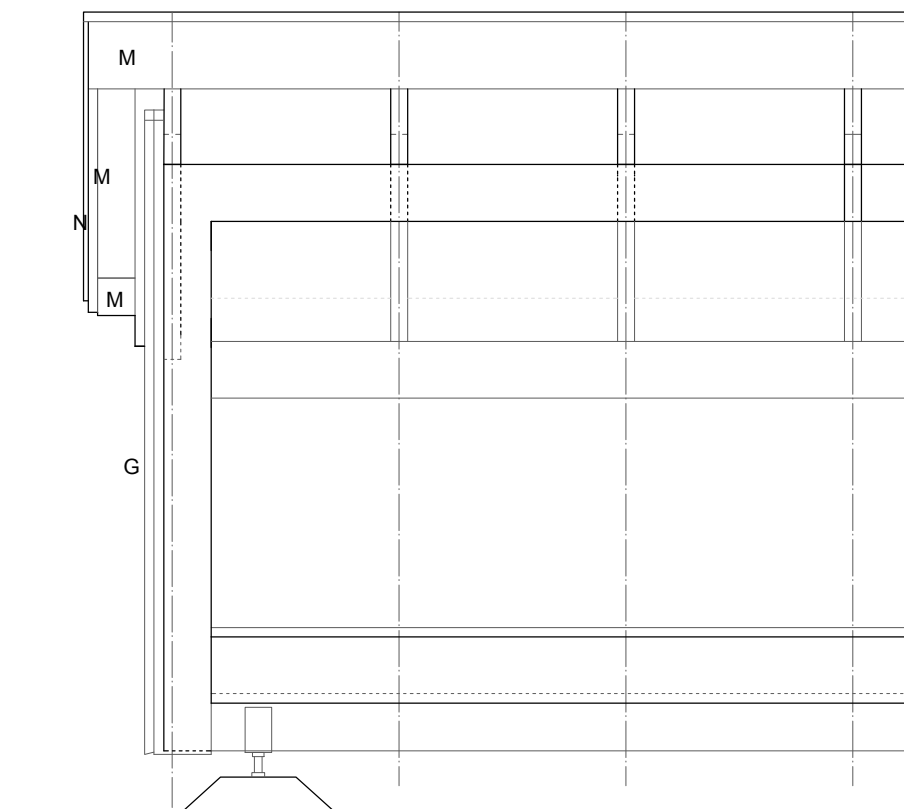
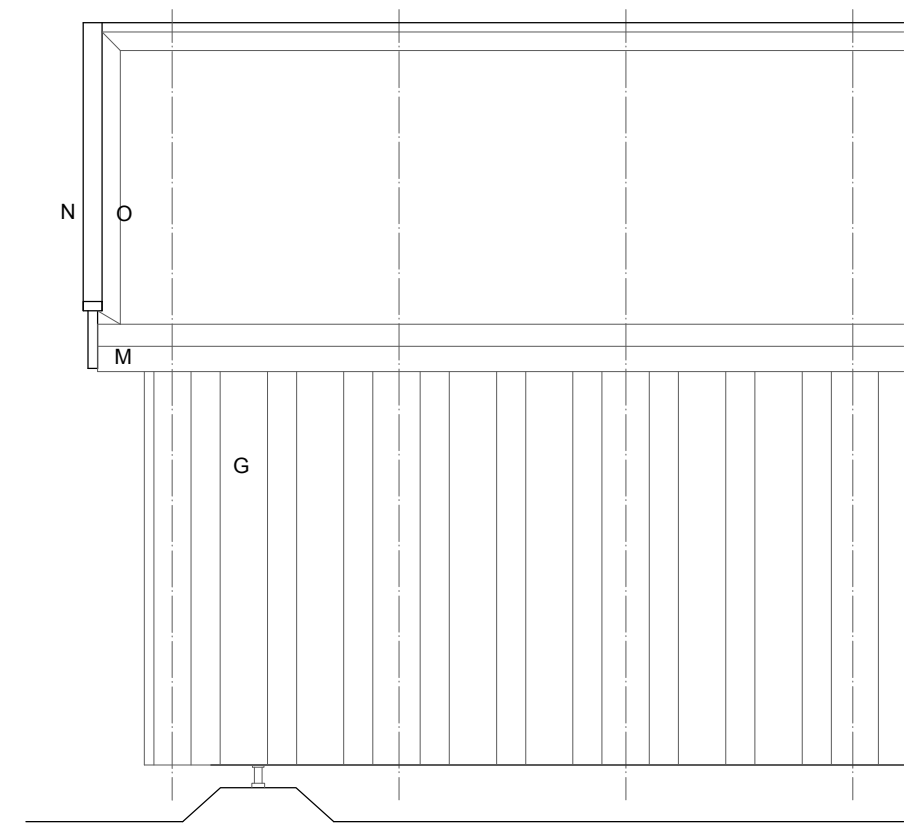
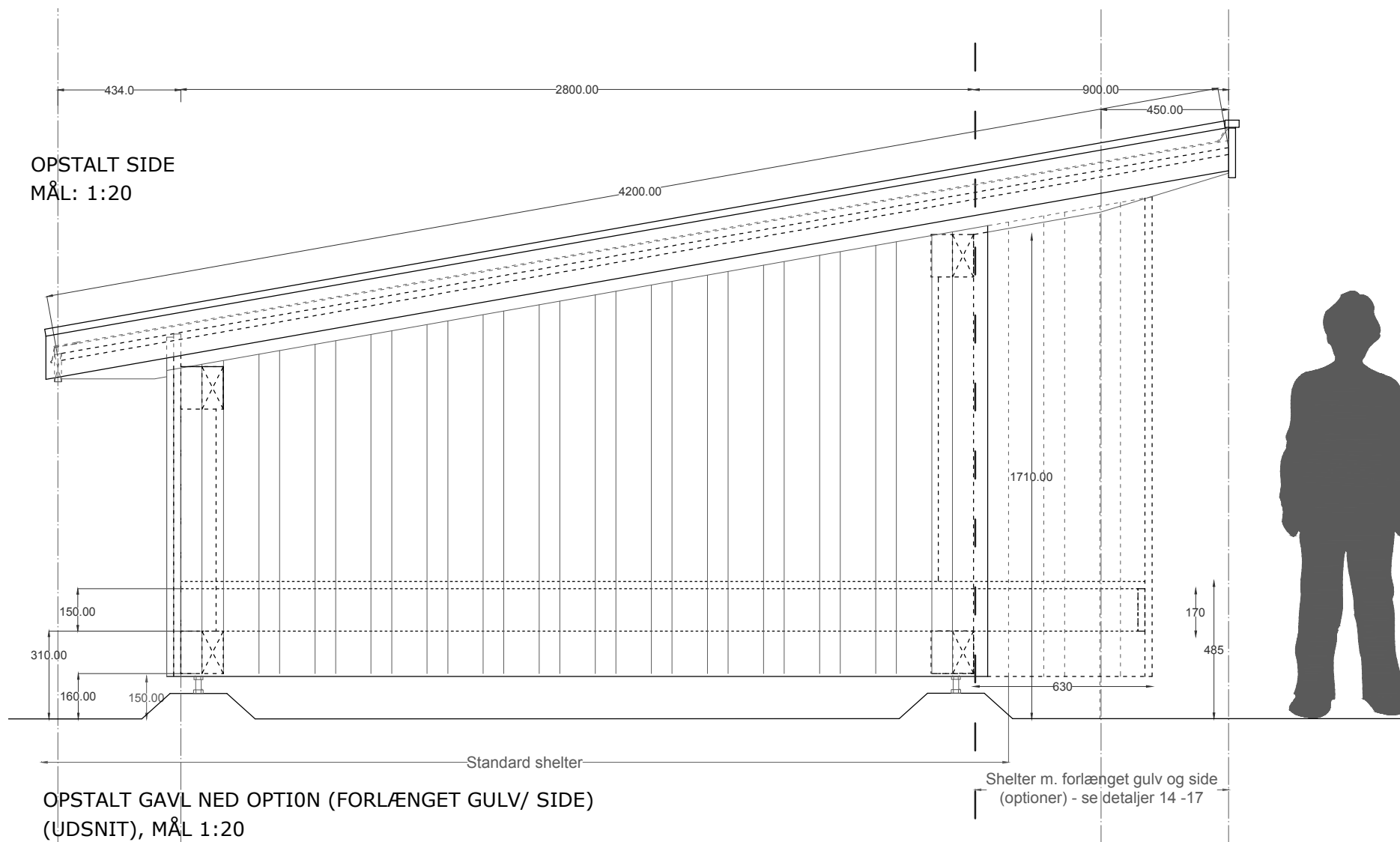
GULV- OG BEKLÆDNINGSPLAN, 1:20



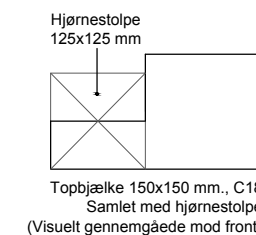
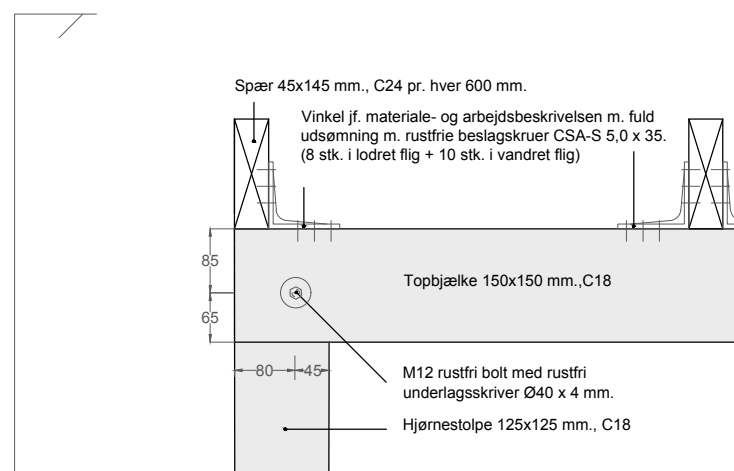
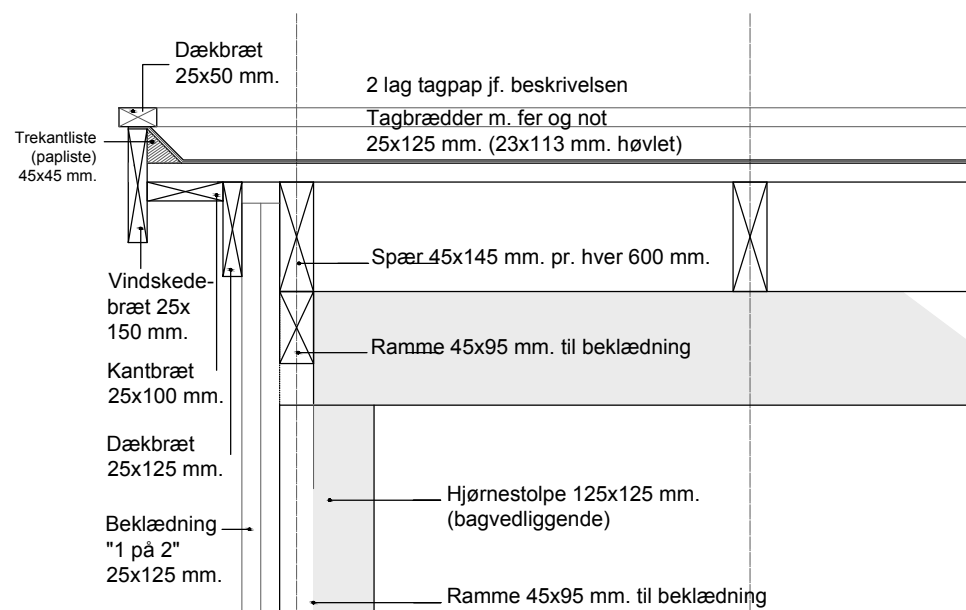
GULV - BEKLÆDNING
DETALJE 4, MÅL 1:10



SMALL - FACADER

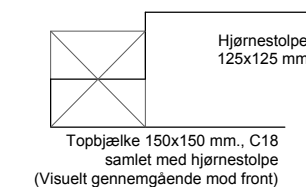
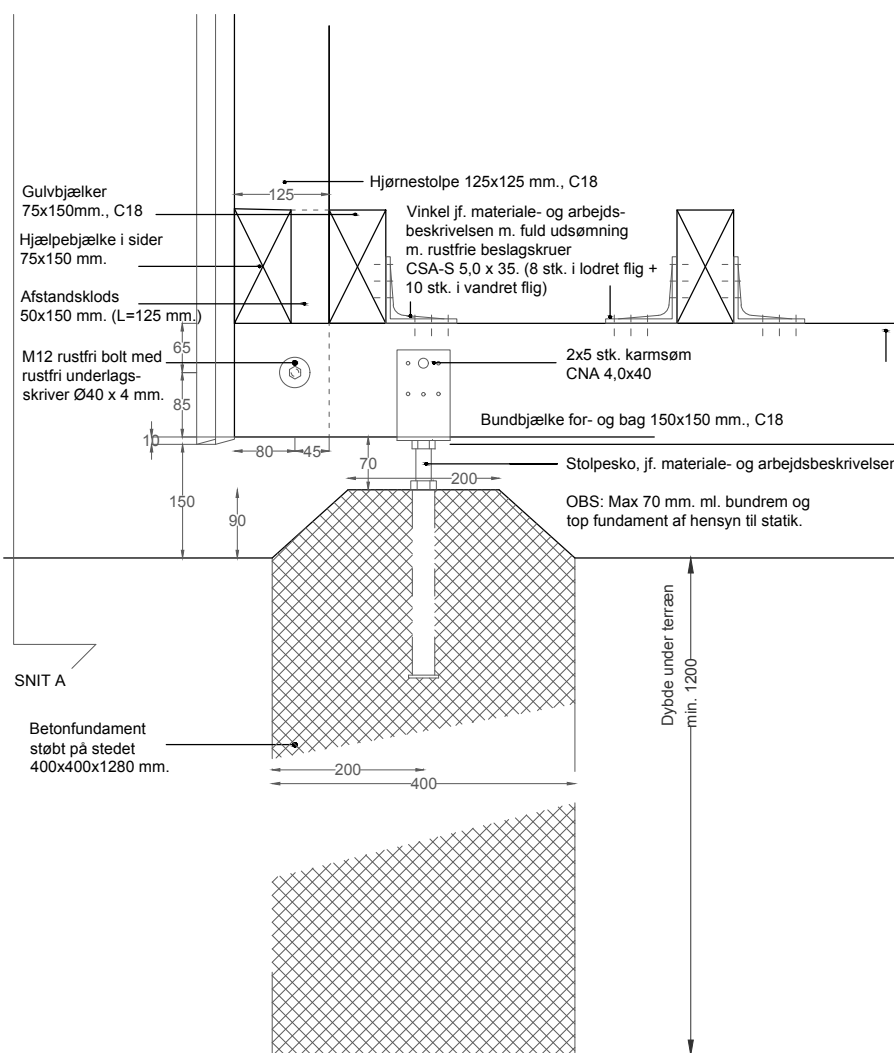
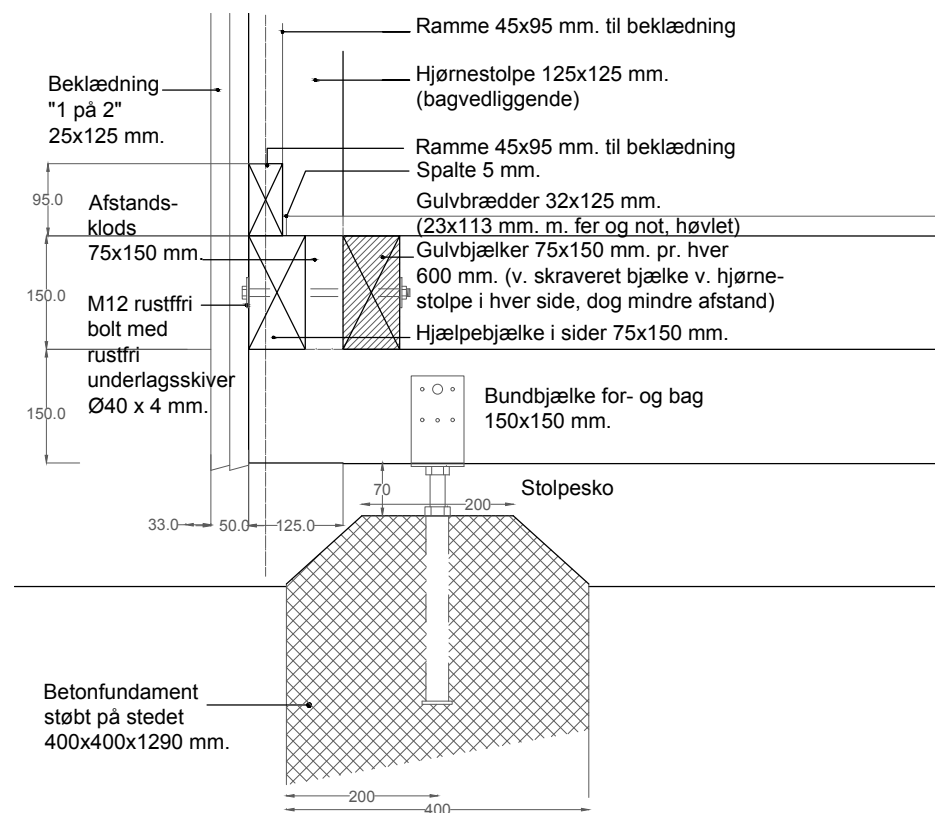


SMALL - PRINCIPSNIT BAGSIDE/ GAVL



SAMLING AF SØJLER OG BJÆLKER - TOP
DETALJE 6, MÅL 1:10

SAMLINGSDETALJE,
SØJLER OG BJÆLKER
- TOP, DETALJE 8,
PLANUDSNIT, MÅL 1:10



LODRET SNIT I GAVLENDE/ SIDE
V. HJÆLPESPÆR
DETALJE 5, MÅL 1:10

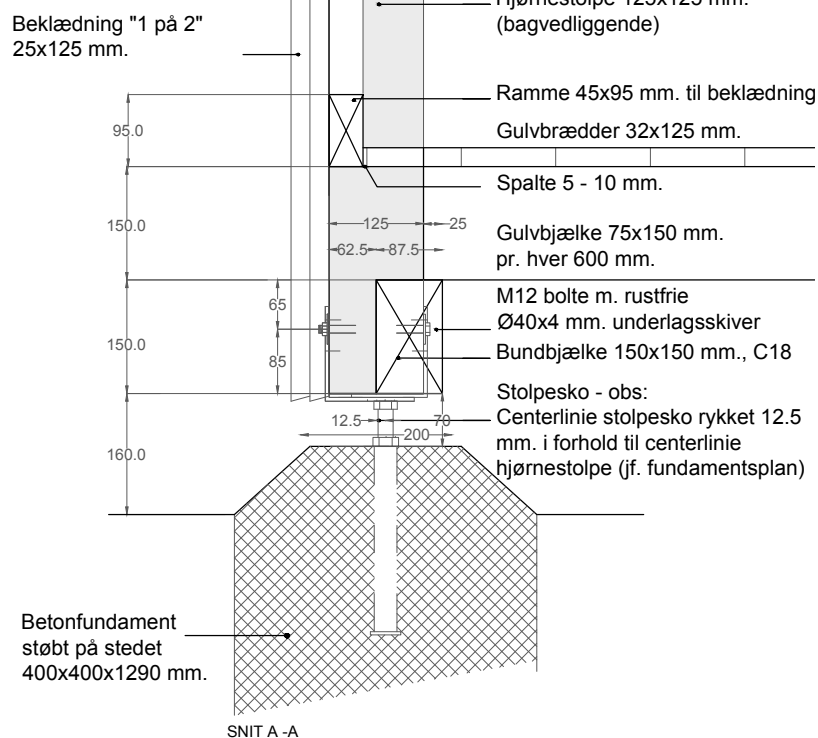
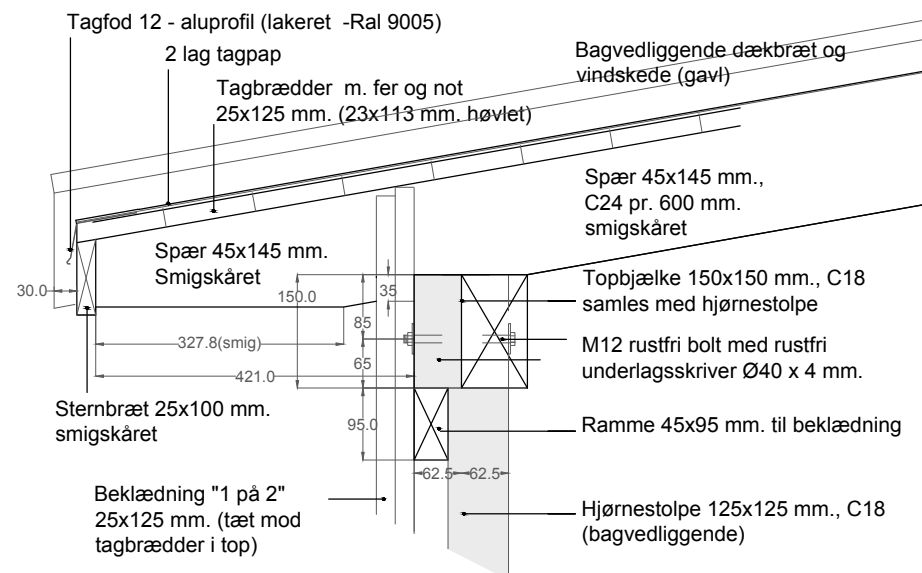
SAMLING AF SØJLER OG BJÆLKER - BUND
DETALJE 7, MÅL 1:10

SAMLINGSDETALJE,
SØJLER OG BJÆLKER
- BUND, DETALJE 9

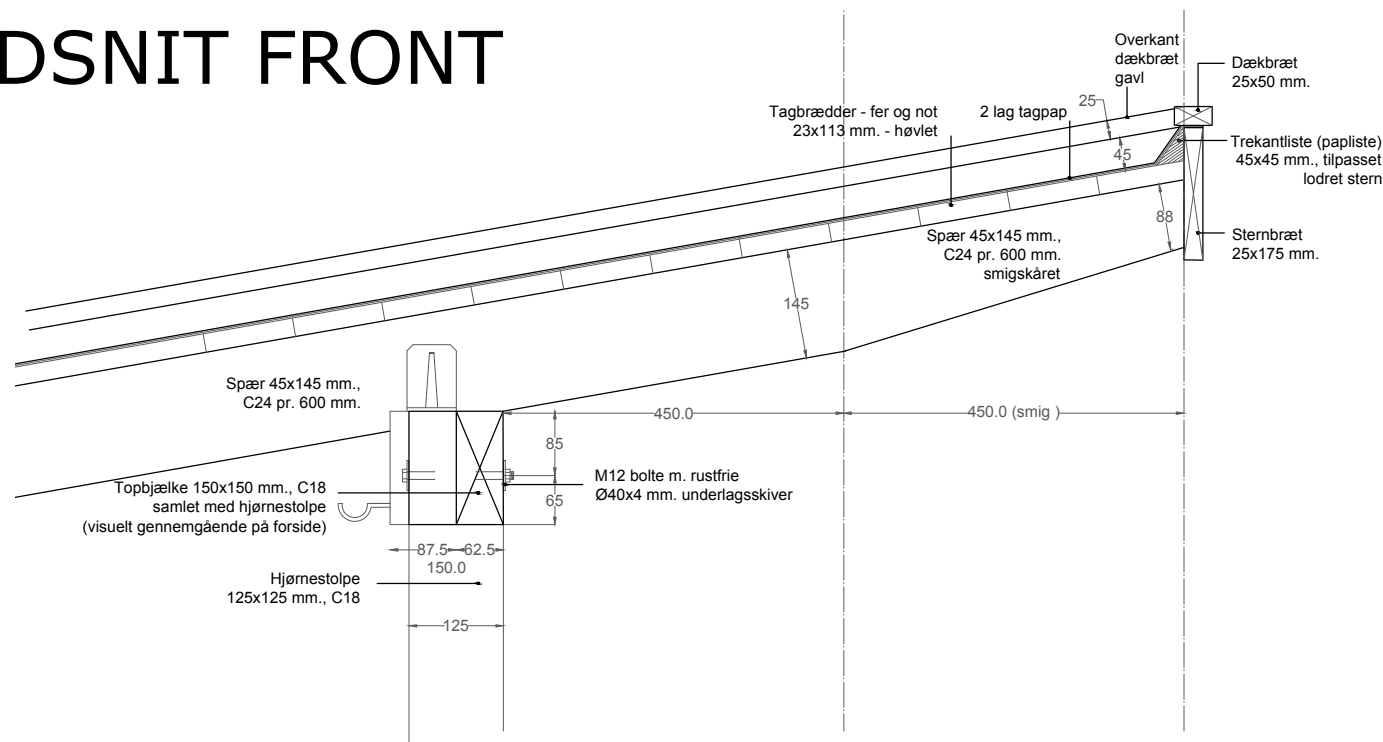
PLANUDSNIT, MÅL 1:10



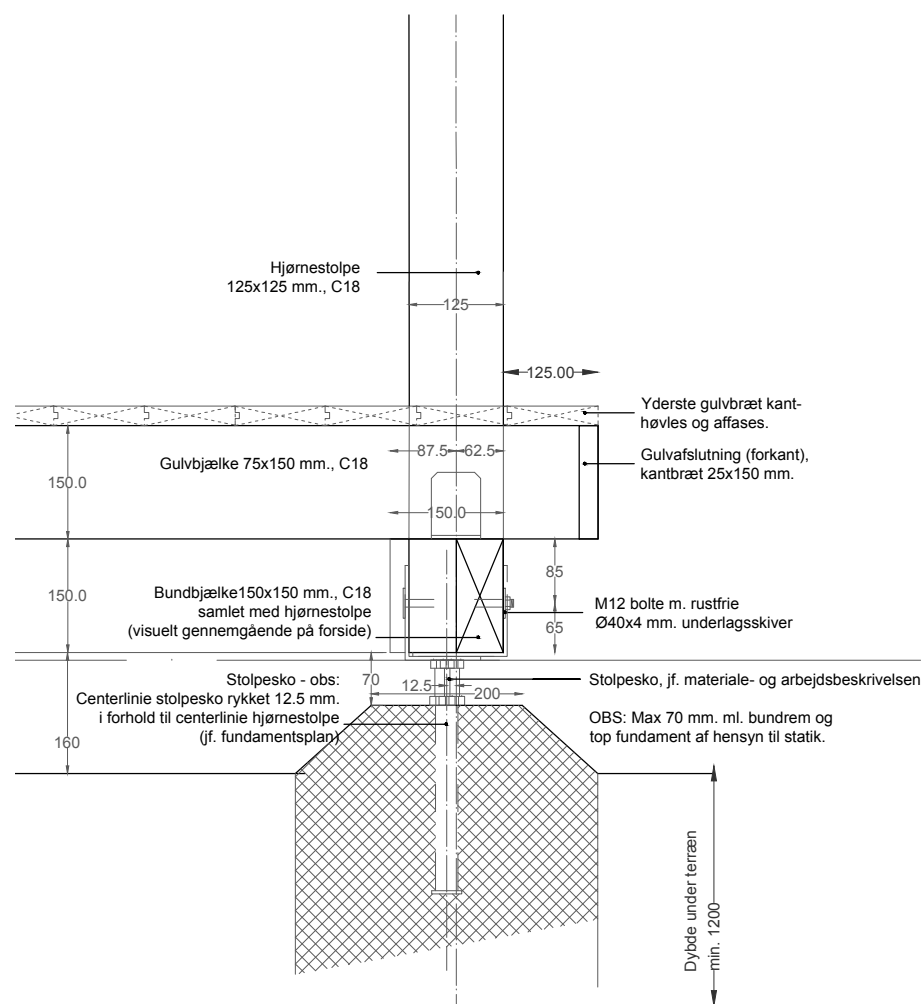
SMALL - PRINCIPSNIT/ PLANUDSNIT FRONT



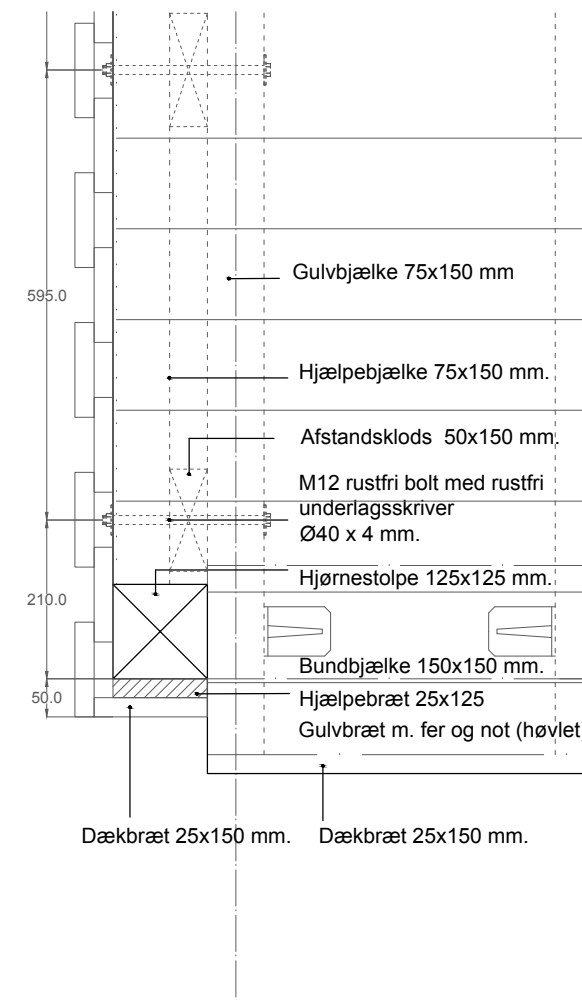
LODRET SNIT I BAGSIDE
DETALJE 10, MÅL 1:10



SAMLING MED HJØRNESTOLPER, TOP
DETALJE 11, MÅL 1:10



FUNDAMENT OG SAMLING MED HJØRNESTOLPER
DETALJE 12, MÅL 1:10

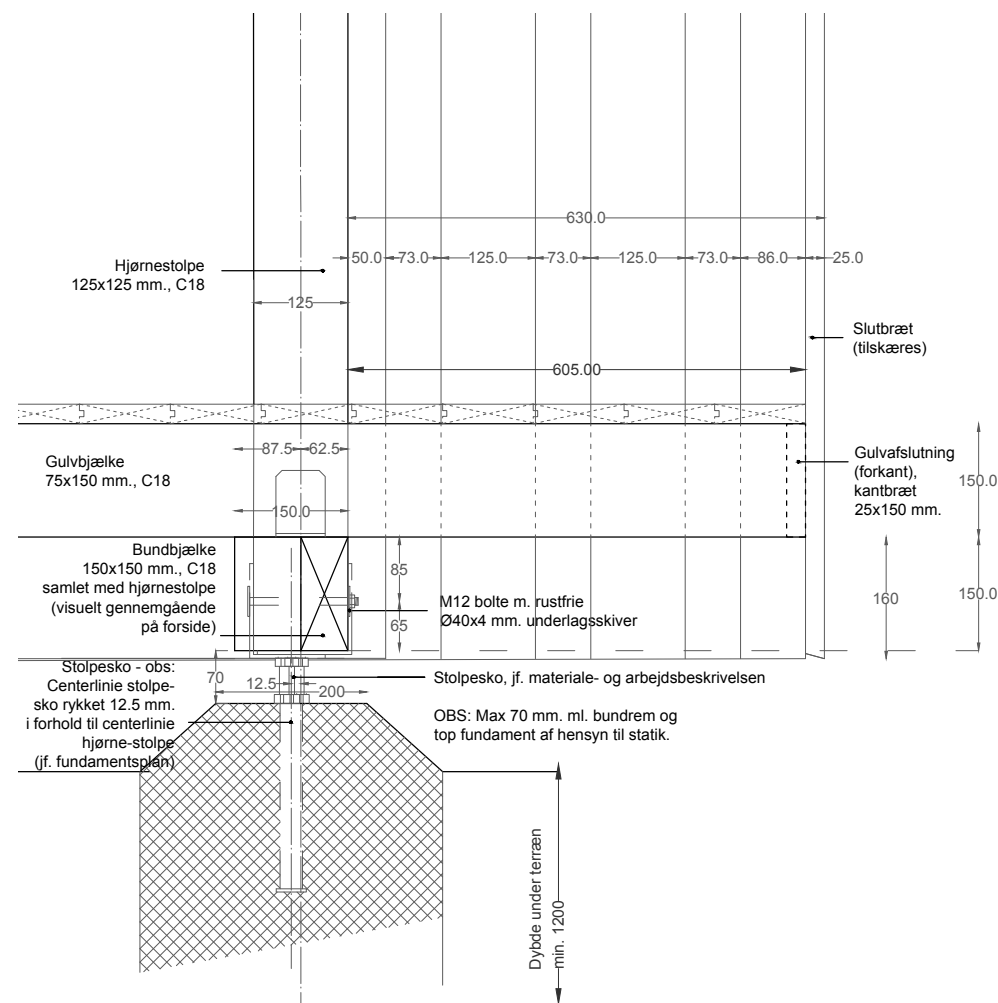
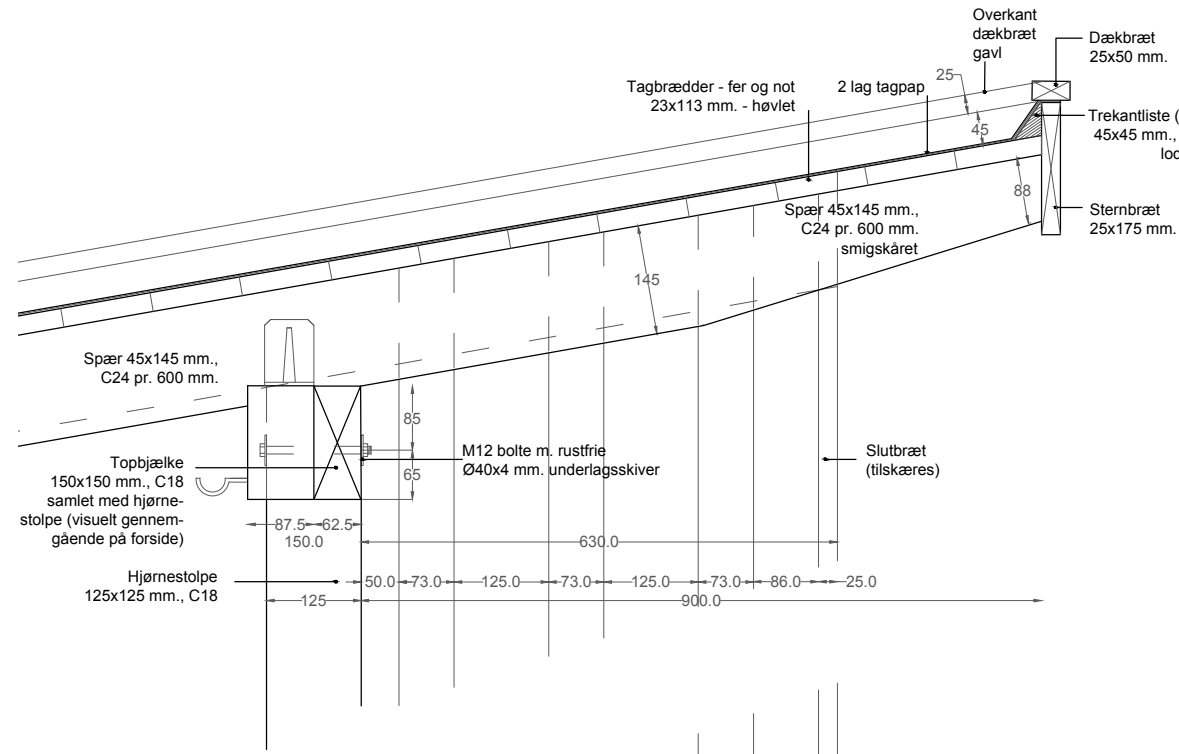


HJØRNESAMLING VED GULV UDEN PLINT
(BASISMODEL UDEN OPTIONER/ TILVALG)
DETALJE 13, MÅL 1:10



SMALL - OPTIONER

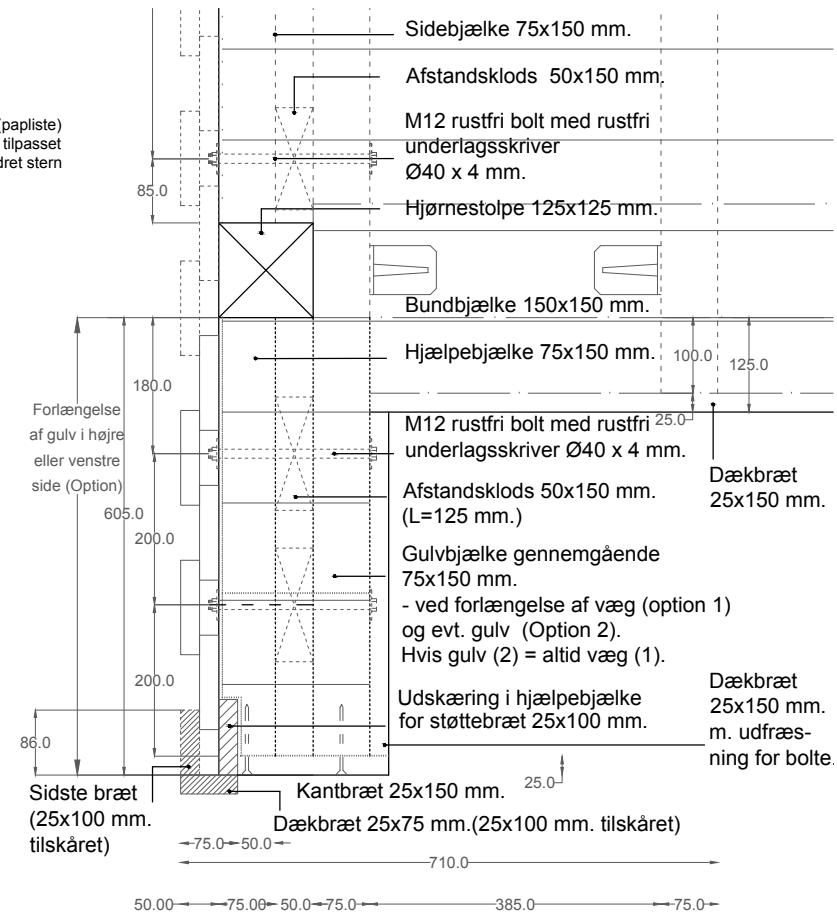
OPTION 1 - VÆG (forlængelse)



LODRET SNIT VED VÆG-FORLÆNGELSE / LÆSIDE
DETALJE 14, MÅL 1:10

OBS: Ny tegning!

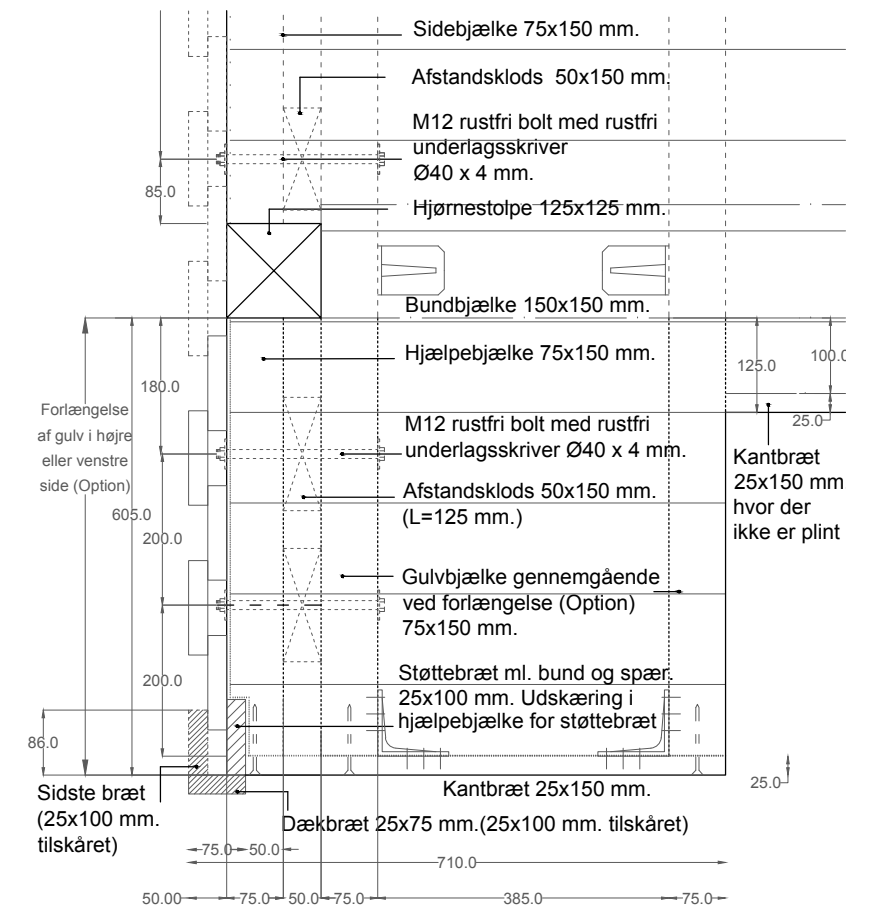
OPTION 1 - VÆG (forlængelse)



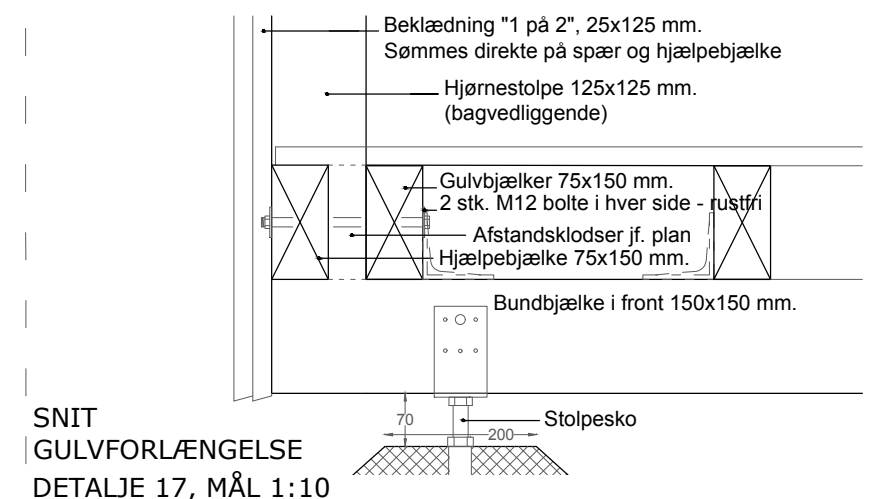
PLANUDSNIT AF VÆG-FORLÆNGELSE/ LÆSIDE
MED BAGVEDLIGGENDE KONSTRUKTION, MÅL 1:10
DETALJE 15, MÅL 1:10

OBS:
VÆGFORLÆNGELSE/ LÆSIDE KAN TILVÆLGES I ENTEN 1
SIDE ELLER I BEGGE SIDER, AFHÆNGIGT AF OM DER
TILVÆLGES GULVFORLÆNGELSE (SIDDEPLINT) ELLER EJ.
AFTALES NÆRMERE MED BYGHERRE.

OPTION 2 - GULV (forlængelse)



PLANUDSNIT AF VÆG- OG GULV FORLÆNGELSE/ LÆSIDE
MED BAGVEDLIGGENDE KONSTRUKTION, MÅL 1:10
DETALJE 16, MÅL 1:10



SNIT
GULVFORLÆNGELSE
DETALJE 17, MÅL 1:10

OBS:
GULV-FORLÆNGELSE (SIDDEPLINT) KAN TILVÆLGES I
ENTEN HØJRE ELLER VENSTRE SIDE JF. NÆRMERE AFTALE
MED BYGHERRE. SÅFREMPT OPTION 2 MED FORLÆNGET
GULV (PLINT) TILVÆLGES I EN AF SIDERNE - TILVÆLGES
OPTION 1 (VÆG) OGSÅ AUTOMATISK FOR DENNE SIDE.

