

**Havvandsstigningernes betydning for kystnaturen**

# **Fra planer til handling**

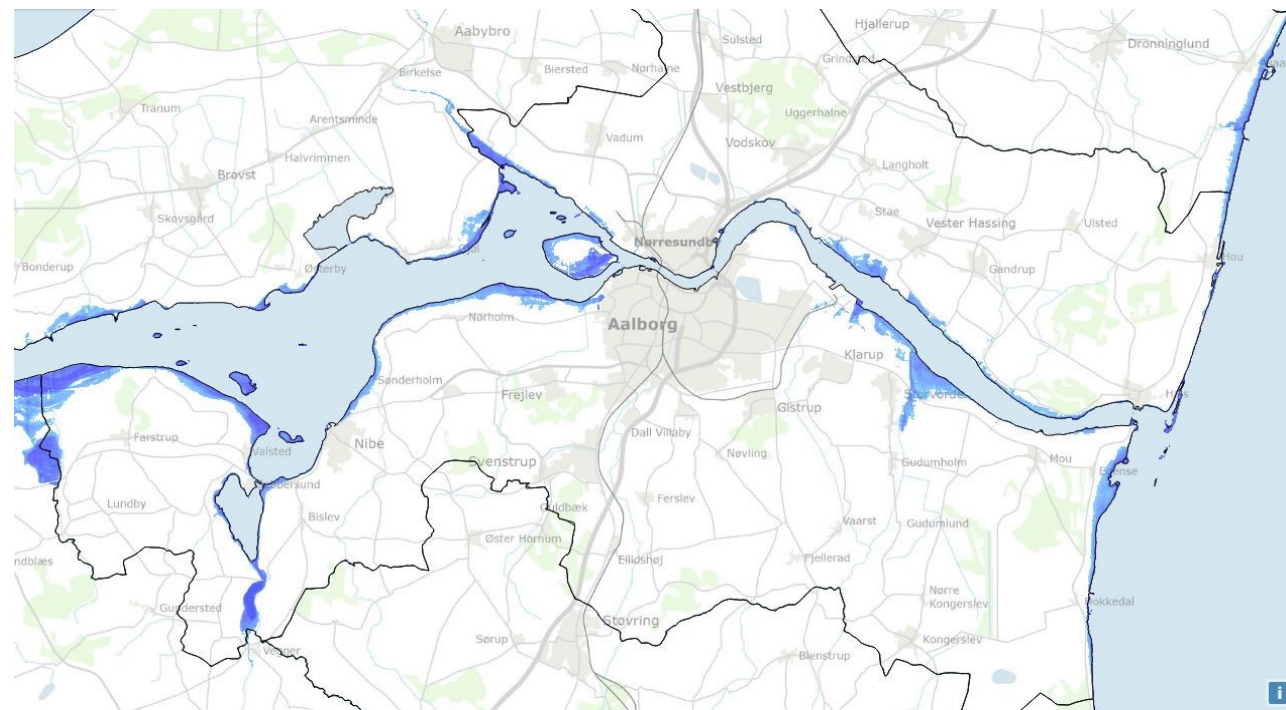
**Muligheder og barrierer i arbejdet med at  
fremtidssikre naturen langs vores kyster**

**Stadsgartner Kirsten Lund Andersen,  
Aalborg Kommune**



# Den brændende platform – Aalborg Kommune

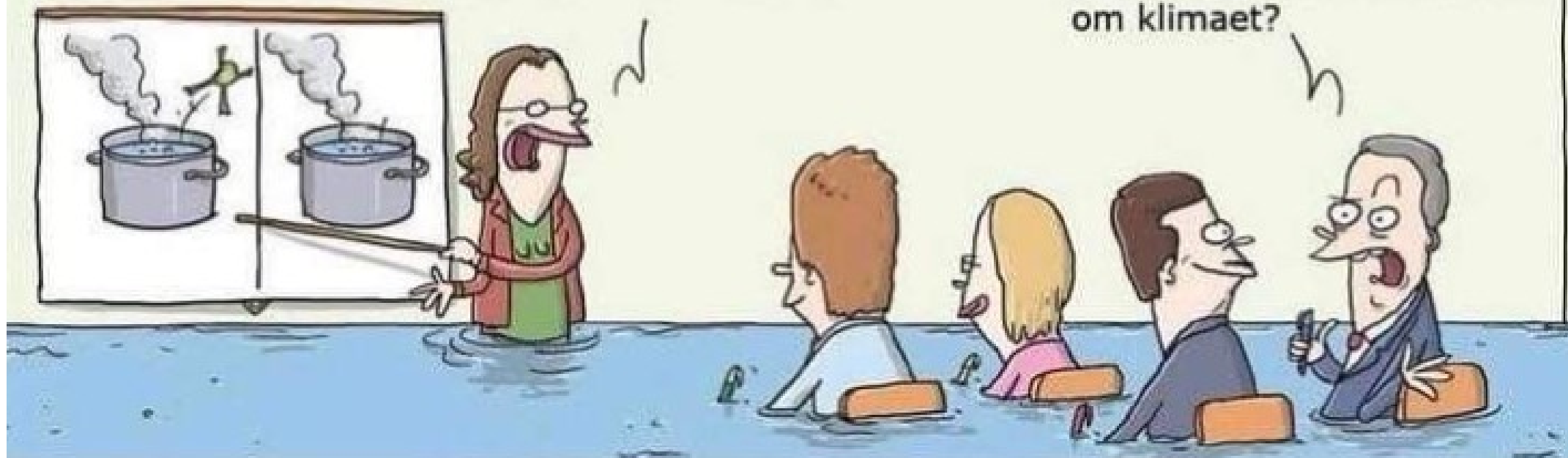
- En af de kommuner, som bliver mest påvirket af havvandsstigningerne
  - Nr. 1 i DK i fht. tab af **rigkær**, samt en af de hårdest ramte i fht. **strandeng** i 2120
  - Nr. 2. i DK i fht. tab af **landbrugsjord** i 2120
- Stort behov for **langsigtet planlægning** – og afvejning mellem ”blød” tilpasning (tilbagetrækningsstrategier) og ”hård” tilpasning (fx dæmninger)
- Hidtil primært fokus på byer, boliger og infrastruktur – og vi har i en vis udstrækning datagrundlag og redskaber til at håndtere det – men stort set fraværende i fht. natur og landbrugsarealer
- I dette oplæg ser vi på muligheder og barrierer i forhold til at fremtidssikre naturen langs vores kyster



# Udfordringen - særligt i kommuner med mange prioriteter og dagsordner

Kender I historien om frøer? Hvis man smider en frø i spilkogende vand, vil varmechokket gøre den i stand til at springe ud af gryden. Varmer man langsomt op under den, til vandet koger, opdager den intet og dør ...

Jeg fatter ikke relevansen!  
Handler dette seminar ikke om klimaet?



# Politikker og strategier – hvad vil vi

- Der er behov for **langsigtede** strategier - en udfordring i en kommunalpolitisk virkelighed, hvor tidshorizonten ofte er kort
- Politisk **interesseafvejning** mellem landbrug – natur – infrastruktur i det åbne land/kystzonen
- **Det har vi gjort i Aalborg Kommune:**
  - Fra Klimastrategi til Verdensmålsstrategi – dilemma mellem det brede perspektiv og det smalle/målrettede perspektiv
  - DK2020 – Kommunale Klimahandlingsplaner med meget fokus på klimatilpasning i fht. Infrastruktur – ikke natur
  - Under Åben Himmel – behov for mere fokus på sammenkobling mellem natur og udfordringer/potentialer i forhold til klimaændringerne

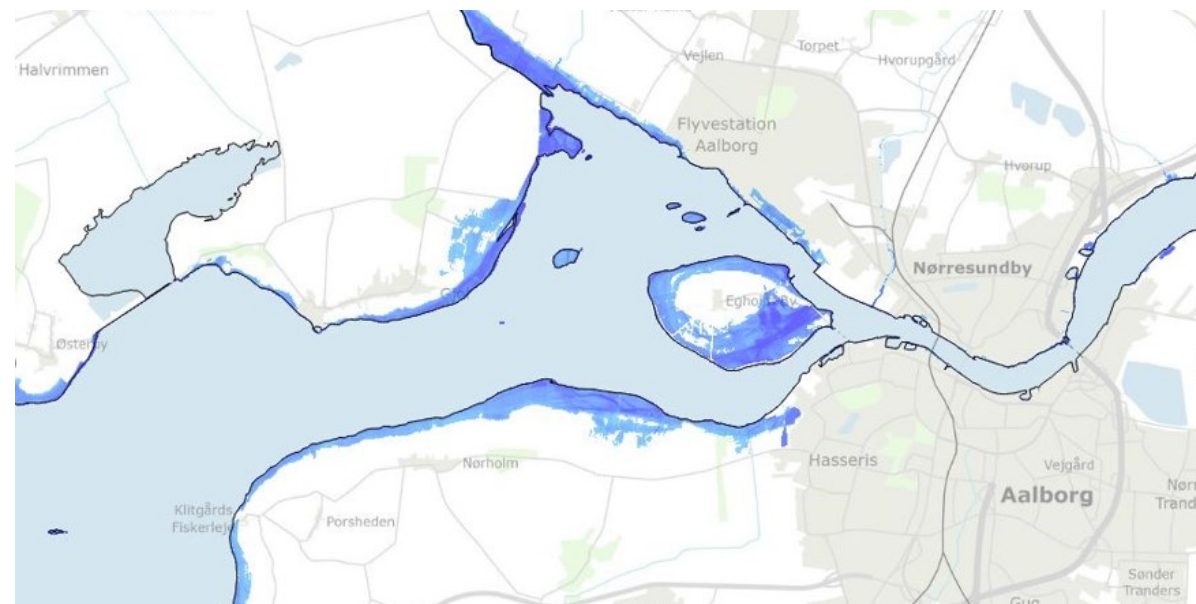
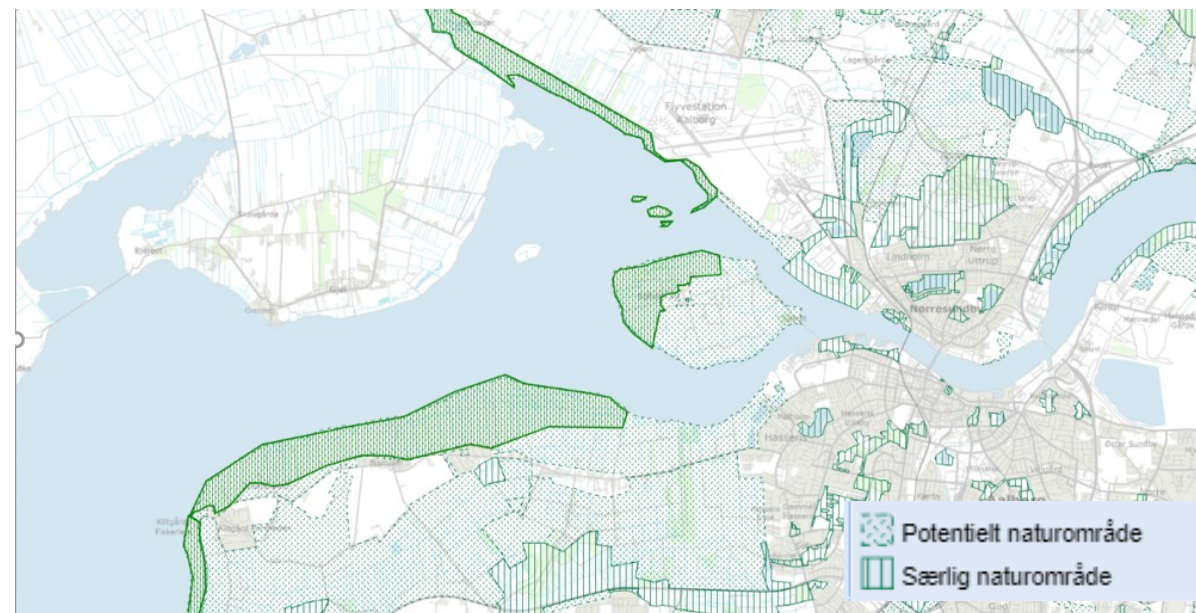




# Planlægning – hvor vil vi

- Kommuneplanen varetager prioritering af pladsen gennem Kommuneplanens Hovedstruktur, Rammer og Retningslinjer.
- Fokus på byer og infrastruktur i Kommuneplanlægningen hidtil
- Behov for mere planlægning i det åbne land herunder prioritering mellem natur og dyrkningsjord – vigtigt med retningslinjer som adresserer dette
- **Det har vi gjort i Aalborg Kommune:**
  - Grønt Danmarkskort
  - Langsigtet klimatilpasningsplanlægning

## Grønt Danmarkskort



# Planlægning – hvor vil vi

- Retningslinjerne er i version 1.0 – stadig forsigtige og vage – behov for mere præcise interesseafvejninger på konkret arealniveau:
- Fra Retningslinje om ”Erosion og Kystbeskyttelse”:
  - arbejde for, at naturens kræfter som hovedregel bør have frit spil langs kommunens kyster,
  - sørge for at eksisterende og nye samfundsmæssige interesser i område med fare for erosion sikres mod denne trussel samt
  - sikre at de lovlige kystbeskyttelses anlæg bevares, vedligeholdes, og om nødvendigt udvides.
- Fra Retningslinje om ”Vandhåndtering og oversvømmelse”:
  - fremtidssikre eksisterende byområder, værdifuld natur, infrastruktur og tekniske anlæg mod oversvømmelse,
  - arbejde med vand som en ressource og potentiale,
  - sammentænke afværgeforanstaltninger mod oversvømmelse med andre samfundsmæssige interesser, som fx rekreative, landskabs-, natur- og jordbrugsinteresser samt indretning af byrum, forbindelser mv.

## Uddrag fra Kommuneplanens Retningslinjer

Retningslinjer
Aalborg - Norddanmarks dynamo
Byudvikling og hverdagsliv
Udvikling på landet
Natur, udeliv og
2013
Erosion og kystbeskyttelse
Oversigt over de enkelte retningslinjer

### Oversvømmelse og kystbeskyttelse

Den globale opvarmning medfører store klimaændringer og dermed store ændringer i hyppighed, intensitet og varighed af ekstreme vejrbegebenheder på hele kloden.

Danmark får flere og længerevarende hedebølger, ændrede nedbørsmønstre med nogle præget af længere tørre perioder samt flere kraftige nedbørshændelser, og vintre, der generelt vil være præget af øget nedbør. Antallet af frostdøgn vil falde markant, mens vækstsæsonen bliver længere. Endelig vil ændringerne i havniveau sammen med ændrede vindmønstre føre til øgede stormflodshøjder.

Ekstremhændelserne har medført betydelige skader, særligt i kystbyerne, med store samfundsmæssige omkostninger til følge.

Klimaændringer og ekstremhændelser kan være vanskelige at sikre sig helt imod, men gennem langsigtet og målrettet indsats er det muligt at forebygge mange væsentlige skader i forbindelse med både skybrud og stormflod. På den baggrund skal kommunerne foretage en kortlægning af områder, der kan udsættes for oversvømmelse eller erosion, samt træffe beslutning om afværgeforanstaltninger i de truede områder.

Generelt er det byrådets intention, at alle kommunens planer og politikker er gennemsyret af et grundlæggende bæredygtighedssyn for at bidrage til at forebygge de store klimaændringer. Samtidig skal der arbejdes målrettet med tilpasning og håndtering af klimaændringerne.





# Datagrundlaget – klimadata og naturdata

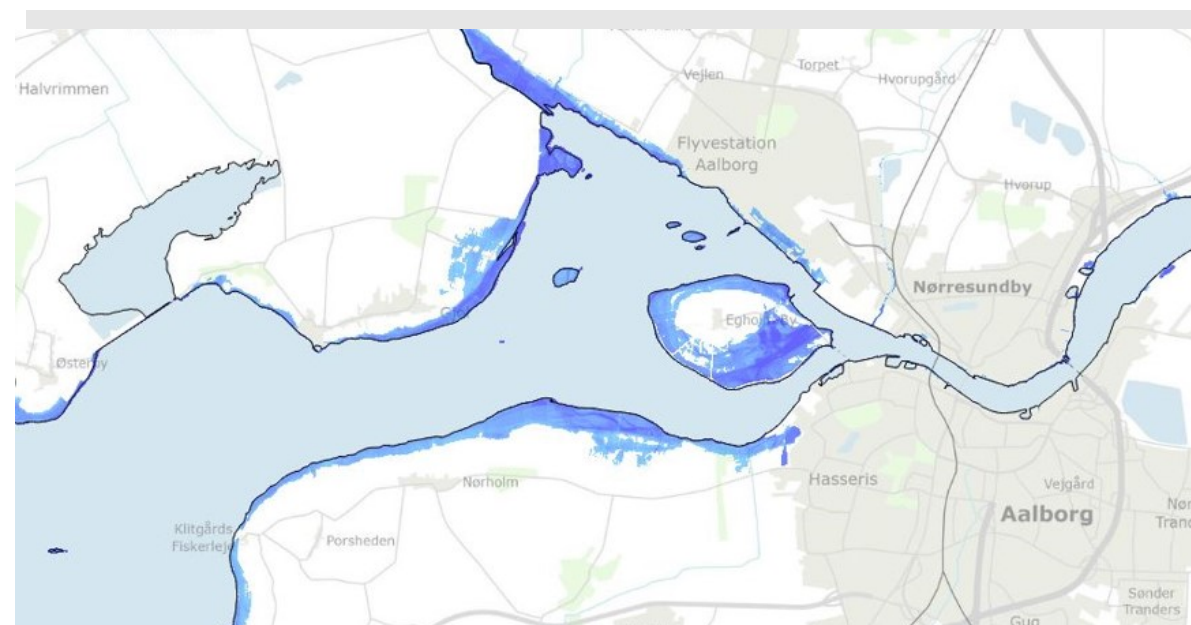
## • Klimadata

- Vigtigt at beslutninger af stor samfundsøkonomisk betydning tages på oplyst grundlag i lyset af IPCCs/DMI's scenariевurderinger
- Kompliceret for den enkelte kommune at gennemskue hvilke scenarier og forudsætninger, der bør anvendes hvornår i planlægningen, så derfor vigtigt med centrale/statslige retningslinjer og vejledning også i forhold til natur

## • Naturkvalitetsdata

- Afgørende med gode data for hvor naturen findes og hvilken kvalitet naturarealerne har, så indsatsen kan målrettes, jf. brandmandens Lov.
- De fleste kommuner har efterhånden data for dette, fx Aalborg Kommunes Naturkvalitetskortlægning

## Naturkvalitetskortlægning

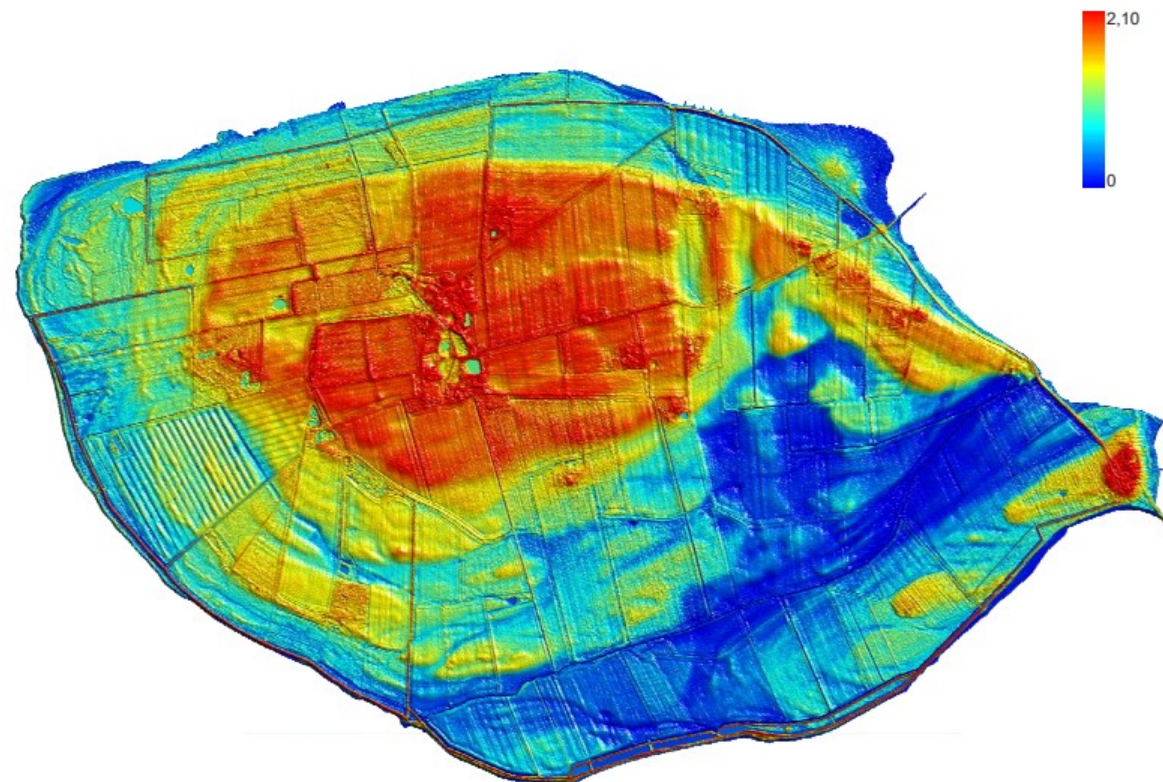


# Eksempler på projekter

## Nørholm Enge og Egholm – to potentielle kystnaturprojekter

- **Nørholm Enge:** Stor lokal opbakning, men enkelte modstandere blokerer, samt manglende finansiering
- **Egholm:** Lufthavn har vetoret vedr. birdstrike – samt manglende finansiering
- Generelt kan **lokal modstand** ofte standse projekterne, så udvidet mulighed for ekspropriation kan være en løsning
- De væsentligste årsager til at vi ikke er kommet videre er **manglende finansieringsmuligheder**

Højdemodel Egholm





# Øget fokus på samarbejder og partnerskaber

## Samarbejde:

- Med andre kommuner – fx Naturen på Tværs af Nordjylland, Limfjordsrådet
- Landbrugets organisationer og Natur- og friluftorganisationer for at sikre bred forankring og medejerskab
- I forhold til borgerne – øget fokus på inddragelse og dialog for at sikre forståelse og ejerskab – gør vi nok?

## Finansiering:

- Gode resultater med private Fonde (DDN, AVJF, 15. Junifonden mv.)
- Kommunal jordkøbspulje til store natur- og klimaprojekter
- Men manglende finansiering blokerer ofte for gennemførelse af projekter



# Anbefalinger

- Interessekonflikten mellem natur og landbrugsinteresser er vigtig at håndtere fra statslig og politisk niveau – ikke de enkelte kommuner, eks. gennem lovgivning, planlægning og tilskudsordninger
- Langsigtet klimatilpasningsplanlægning der omfatter natur og landbrug – ikke kun infrastruktur
- Vigtigt at involvere det politiske niveau i kommuner NU - selvom handlinger ligger 50-100 år frem i tiden.
- **Prioritering af myndighedsindsatsen i kommuner og klagenævn, så projekter ikke som med fx vindmølleprojekter trækker så langt ud, at det kan kuldsejle projekterne**
- **Matrikulære problemstillinger ved hævet vandstand skal afklares, så det ikke bliver en barriere**
- ”Kampen om pladsen” vil kræve benhårde prioriteringer og øget fokus på multifunktionelle løsninger og synergier
- Mere fokus på at samtænke klimapolitik og naturpolitik – fremhæve gevinster ved at gå fra grønt til blått både for natur, hvis der prioriteres ambitiøse tilbagetrækningsstrategier og for klima i form af CO2-binding strandengen
- AAKs tilgang svarende til FNs 17 Verdensmål: Fra silotænkning til systemtænkning: I praksis at indtænke de globale kriser i alle opgaver og projekter: Klimakrise, ressourcekrise, biodiversitetskrise og social ulighed



# Anbefalinger

- Nye former for ejerstruktur i projekter med offentlig finansiering, så langsigtet drift og offentlighedens adgang og interesser sikres på lang sigt.
- Ekspropriation bør være lettere tilgængelig så projekter der er vigtige for samfundet ikke så let kan blokeres af enkeltindivider
- Kommunalt jordkøbsnævn vil give kommunerne bedre muligheder for succes
- Redskaber til bedre lodsejerdialog
- Behov for ny tilskudsordning tilsvarende fx lavbundsordningerne, hvor der afsættes midler til udtagning af landbrugsjord til naturformål langs kysterne i de områder, hvor oversvømmelsesrisikoen er størst.
- Øget mulighed for i LIFE-projekter at udtage landbrugsjord til natur i oversvømmelsestruede områder – i dag er denne mulighed begrænset
- Vigtigt med gradueret tilgang så vi investerer i de mest kritiske arealer først. Ellers bliver det utroværdigt og mere usandsynligt at vi får politikernes og borgernes lydhørhed
- Løsning på de begrænsede finansieringsmuligheder til store naturgenopretningsprojekter
- Opkøb af oversvømmelsestruet landbrugsjord til naturformål som klimakompensation





# Spørgsmål

