

Værd at opleve

- 1 Gatewaypladsen** er en stor plæne der er porten til aktive naturoplevelser i Blokhus. Her er masser af plads til boldspil, leg og samvær. Rundt om plænen er der borde-bænke-sæt og flere bålpladser.
- 2 Nørre Sø** blev skabt i en gammel klitlavning, som er gravet så dyb, at der nu er vand og fugleliv året rundt. Du må gerne fiske i Nørre Sø.
- 3 Brændevinsstien** går gennem Blokhus Klitplantage mellem Blokhus og Rødhus. Den hedder sådan, da man mener, at beboerne fra Rødhus, Klithuse og Tranum gik ad den sti, når de skulle til Blokhus efter brændevin. Blokhus var dengang egnens handelscentrum på grund af den omfattende skudehandel.
- 4 Oldtidshøje** vidner om, at området har været beboet i mange tusinde år. Du kan finde en gravhøj ved at gå lidt ned ad en lille sti mod vest fra Engvej, og en anden høj ligger ved plantørboligen.
- 5 Kongeegen** er plantet i 1940'erne i anledning af, at den danske Kong Christian X skulle have besøgt Blokhus Klitplantage. Plantøren gav ordre til, at et egetræ skulle plantes, og det fik navnet "Kongeegen". Den gik imidlertid hurtigt ud, men lokale folk havde allerede knyttet sig til den, så man plantede en ny eg til erstatning.
- 6 Naturlegepladsen** ligger midt i skoven i et kupe-ret terræn, så også naturen i sig selv er udfordrende for børn og voksne. Her er legeredskaber af mørkt robinietræ, balcestammer udskåret som mønstrede slanger, redegynge, tarzanbane, rutsjebane og svævebane.
- 7 Fitnessruten** tilbyder 12 fitnessredskaber i tillæg til din gå- eller løbetur. Her får du både variation i motions-træningen og en sjov aktivitet for hele familien.
- 8 Klitnaturen** har siden 2010 udviklet sig her, hvor Naturstyrelsen har fjernet bjergfyf for at genskabe det åbne landskab og synliggøre indlandsklitterne.

Velkommen til Blokhus Klitplantage

Fra fiskerleje til turistmagnet. Det meste af Blokhus Klitplantage blev plantet til 1895-1910, da Blokhus var et beskedent fiskerleje. I dag er Blokhus - især om sommeren - et mylder af turister og strandglade lokale.

Areal: 642 ha.

Naturen: Løv- og nåletræer ofte med form efter vestenvinden - og åben klitnatur i udvikling.

Dyreliv: Rådyr, dådyr, eger og ræv.



Der går bus fra Aalborg og Hjørring til Blokhus. Planlæg din rejse på rejseplanen.dk.



Din hund er velkommen og skal føres i snor. I hundeskoven ved Kirkesande må den løbe frit, hvis ledsageren har den under fuld kontrol.



Området byder på mange muligheder for en picnic. Tjek alle mulighederne på uдинaturen.dk.



Der findes et MTB-spor med start fra p-plads ved Aalborgvej. Det er i øvrigt tilladt at cykle på veje og stier, som er farbare med en almindelig cykel.



Fra den store p-plads ved Aalborgvej er der en kørestolegnet sti ind til Gatewaypladsen. Toiletbygningen på pladsen er ligeledes tilpasset bevægelseshæmmede.

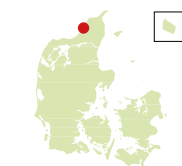
Læs mere i den digitale guide for Blokhus Klitplantage på www.nst.dk/blokhus - og find inspiration på udinaturen.dk.



Miljøministeriet
Naturstyrelsen

www.naturstyrelsen.dk
Tlf. 72 54 30 00

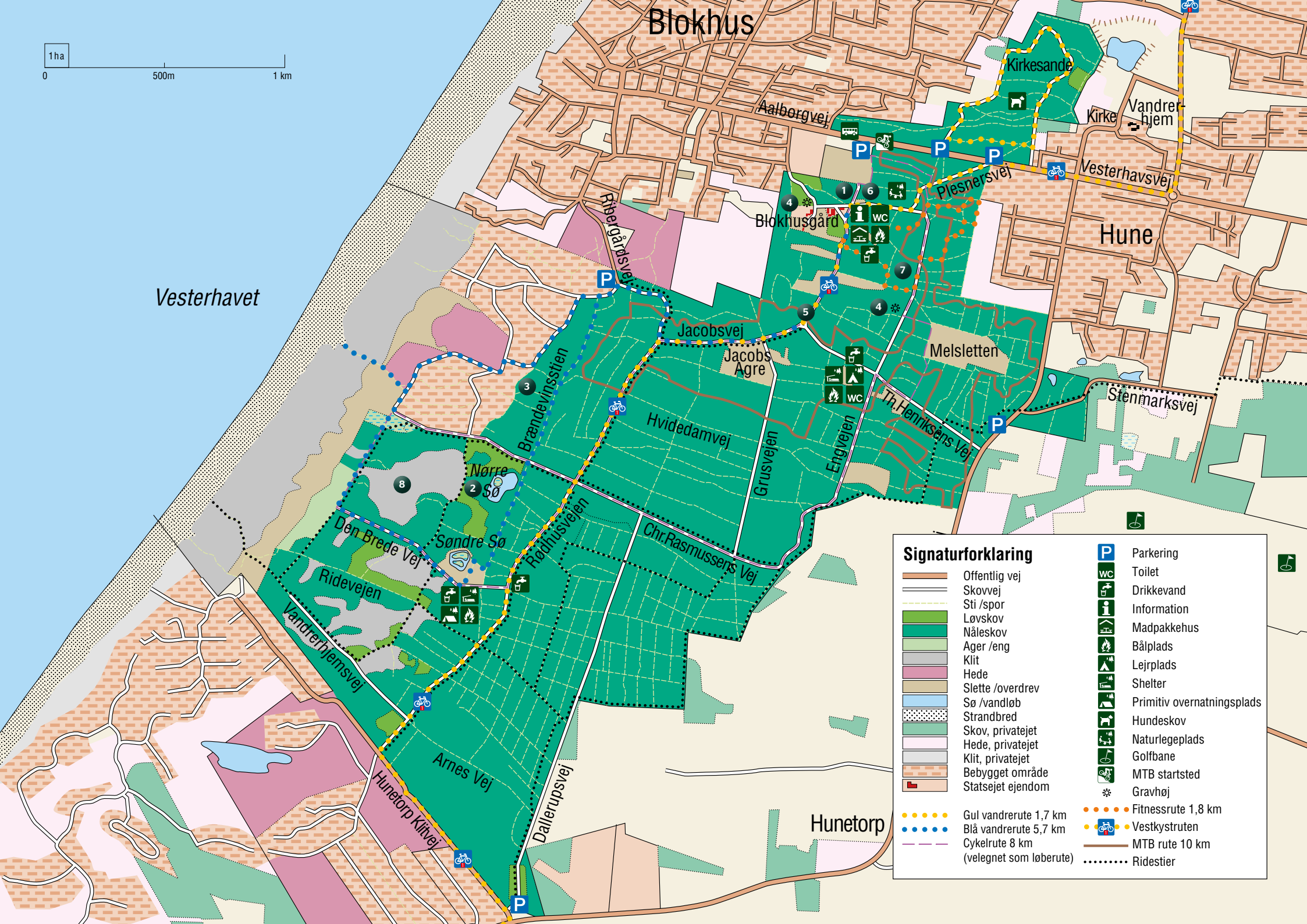
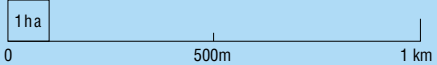
● Blokhus Klitplantage



Miljøministeriet
Naturstyrelsen

Blokhus Klitplantage





Signaturforklaring

	Offentlig vej		Parkering
	Skovvej		Toilet
	Sti /spor		Drikkevand
	Løvskov		Information
	Nåleskov		Madpakkehus
	Ager /eng		Bålplads
	Klit		Lejrplads
	Hede		Shelter
	Slette /overdrev		Primitiv overnatningsplads
	Sø /vandløb		Hundeskov
	Strandbred		Naturlegeplads
	Skov, privatejet		Golfbane
	Hede, privatejet		MTB startsted
	Klit, privatejet		Gravhøj
	Bebygget område		
	Statsejet ejendom		
	Gul vandrerute 1,7 km		Fitnessrute 1,8 km
	Blå vandrerute 5,7 km		Vestkyststruten
	Cykelrute 8 km (velegnet som løberute)		MTB rute 10 km
	Ridestier		