

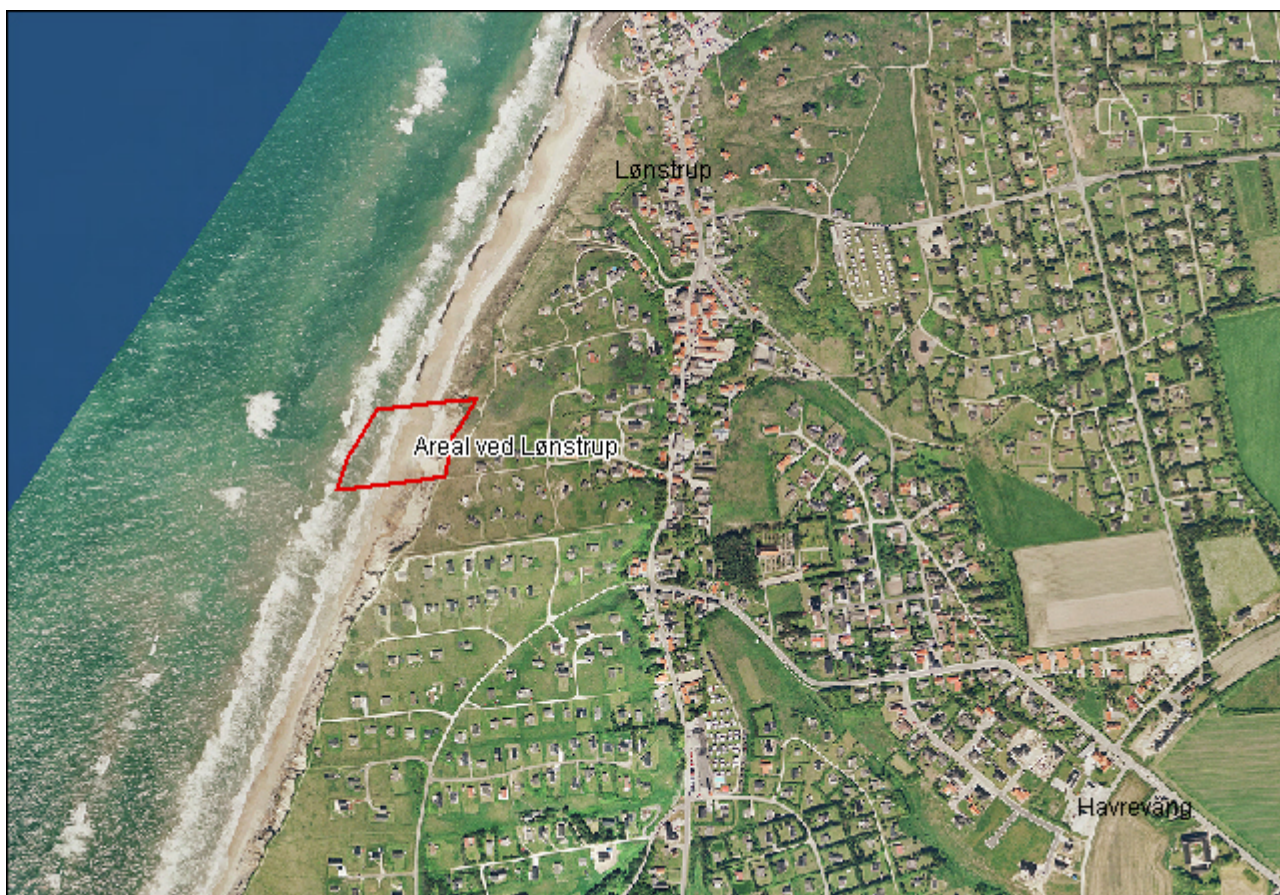
Areal ved Lønstrup (skov nr. 49)

Beskrivelse

Generelt

Strand- og klintareal i Lønstrup for enden af Klitbakken. Arealet er overført fra Fredningsstyrelsen i 1977-78 i forbindelse med nedlægning af fredningsplanudvalgene.

Skovarealer		Naturarealer m.v.		Andre arealer	
Bøg		Strandbred	0,6	Andet (Skrænt)	0,7
I alt	0,0		0,6		0,7
					1,4



© Kort & Matrikelstyrelsen

Geologi og jordbund

Arealet ved Lønstrup dækker en bid af den stejle Lønstrup Klint fra det flyvesandsdækkede plateau ovenfor til stranden og kystlinien nedenfor klinten.

I den statsejede del af Lønstrup Klint ses blottede lag af Nedre Saxicavasand og Yngre Yoldialer. Aflejringen af Saxicavasandet og det Yngre Yoldialer fandt sted i et ishav, der dækkede store dele af det isnedtrykkede Vendsyssel i afsmeltningstiden.

Lønstrup Klint i sin helhed er så geologisk interessant, at den er udpeget som nationalt geologisk interesseområde.

Landskab

Statens areal her ved Lønstrup består af et lille stykke af en meget langt ubrudt kyststrækning. Det afgrænses af havet mod vest og af en skrænt og derefter sommerhuse mod øst. Det er ikke erkendeligt i landskabet hvor statens område er.

Friluftsliv

Passage af sti langs klinten.

Gældende udpegninger

Regionplanlægning

Udpegninger i Nordjyllands Amts regionplan (2005):

Regionalt naturområde. Særligt værdifuldt landskab. Økologiske forbindelser og beskyttet natur. Geologisk beskyttelsesområde og geologisk interesseområde.

Internationale beskyttelsesområder

0,9 ha ligger i natura2000 område nr. 7 (Rubjerg Knude og Lønstrup Klint), der består af habitatområde nr. 7.

Arealet rummer 1230 klinter ved kysten og 6210 kalkrige overdrev, der begge er på udpegningsgrundlaget, arealet er dog under kraftig erosion.

Fredninger og vildtreservater

Arealet er sammen med omkringliggende arealer i sin helhed fredet ved Overfredningsnævnets kendelse af 24. februar 1965. Reg. nr. 01068.010. Arealet er ca. 1,4 ha. Fredningens formål er at sikre almenhedens mulighed for ophold og færdsel og at sikre det landskabelige helhedsindtryk. Tilstanden på fredningstidspunktet skal bevares. Arealerne må ikke beplantes, planeres, opgraves eller bebygges m.m. Kun nødvendige landbrugshegn. Bestemmelser om naturpleje.

Hele arealet er klitfredet.

Målsætninger

Friluftsliv

At opretholde stien så længe det kan lade sig gøre i forhold til kystnedbrydningen.

Landskabsplan

Målet er, at bevare et åbent strand- og tidligere kystskræntområde.

Plan og konsekvenser

Friluftsliv

Ingen tiltag.

Landskab

Fjerne evt. opvækst.