



Miljøministeriet
Naturstyrelsen



LIFE Læsø - et naturprojekt Danzigmann

Projektinformation

Den lysåbne natur på Læsø er helt enestående - både i dansk og international sammenhæng.

Læsø Kommune og Naturstyrelsen har derfor - med 50 % støtte fra EU's LIFE+ Natura program - sat sig som mål at naturgenoprette og bevare disse lysåbne naturtyper, også som levested for truede fuglearter samtidig med at grundlaget for fremtidig drift af arealerne skal sikres. Projektet løber fra 2012 til 2017 og har et budget på ca. 16 mio. kroner.

Danzigmann

Du befinder dig tæt ved Læsø østligste punkt Syrodde, et sted, hvor nyt land dannes mod øst og syd som følge af sandets vandring fra nordkysten.

Området ved Danzigmand er både fredet og Natura-2000 udpeget.

Som ved Jegens vest herfor præges området af de dramatiske og meget dynamiske klitter,

der som en barriere adskiller havet fra de store, flade lysåbne arealer mellem klitterne og skovområdet vest for Syrsig.

De sammenhængende åbne og ret tørre arealer fra Jegens mod vest bliver her afløst af en anderledes mosaik af våde og tørre naturtyper, der strækker sig ned mod Bløden Hale i syd. Således er der store fladvandede søer og vådområder i området, der ikke umiddelbart fornemmes af den besøgende. Her havde vadefuglen Tinksmed tidligere sine yngleområder. Disse arealer tiltrækker mange vadefugle, ligesom de med Revling og Lyng bevoksede tørre områder er et yndet fourageringsområde for bl.a. Regnspove i det tidlige efterår på grund af de mange revlingeblær, også kaldes sortbær.

Desværre er der også betydelige områder med Rynket Rose, der netop i dette område har nemt ved at optræde særdeles invasivt. Også tilgroning med træer er en trussel som stammer fra skovområderne vest for Syrsig og mod Kongenshusvej.

Læsø Kommune har i en årrække udført naturpleje ved mekanisk slåning i området, ligesom en række af øens dyr har afgræsset store områder syd for Danzigmand. Begge plejemetoder

har været uhyre hensigtsmæssige i forhold til at forhindre tilgroning.

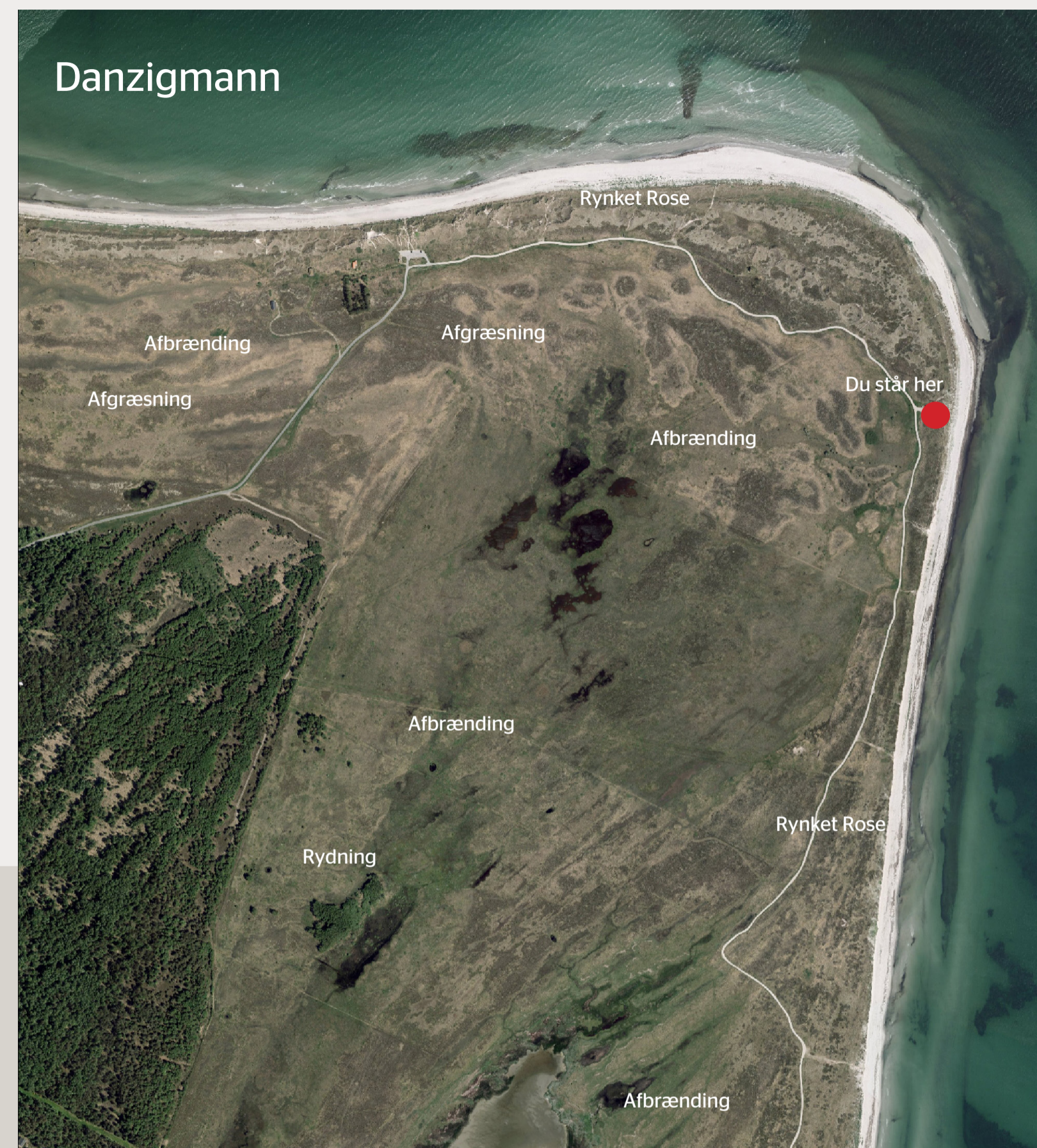
LIFE projektet arbejder sammen med lodsejerne på denne del af øen med rydning af de sidste lommer af skov på Syrsig samt bekæmpelse af Rynket Rose. Sidstnævnte både i klitterne og spredt på de mere tørre lokaliteter



Tinksmed er en af de truede ynglefugle på Læsø

vest for grusvejen.

Den helt store opgave vil dog være at samle alle lodsejere omkring behovet for afgræsning af de betydelige arealer. Ønsket er, at den fremtidige naturpleje stort set alene skal foregå ved af-



græsning, for at fremme en større artsdiversitet på arealerne, samtidig med at det bidrager til såvel lods- og dyreejeres økonomi. Endelig skal der udføres naturpleje ved afbrending af de store arealer i mosaik.

Digital formidling

Ved at skanne QR-koden kan du med din smartphone online få flere oplysninger om projektet på dettes hjemmeside. Pris afhænger af din internetudbyder



English

Scan the QR-code to the right to access the english project leaflet on the projectwebsite.



Deutsch

Scannen Sie den QR-Code auf der rechten Seite, um die Deutsche Beilage am die Web zuzugreifen.



Miljøministeriet
Naturstyrelsen
Tlf : 7254 3000
www.naturstyrelsen.dk