

Værd at opleve

- 1 Marens Maw** Klitten "Marens Maw" (Marens mave) ligger på kanten af skovarealerne og klitheden i den vestlige del af klitplantagen. Udsigten over det vilde Vesterhav, den roligere Nissum Fjord og Husby Klitplantage er intet mindre end fremragende.
- 2 Nøgenbjerg** Fra toppen af Nøgenbjerg kan du se den sydlige del af klitplantagens store parabelklit og områdets omfattende bjergfyrbekovninger. Ved nat-tetid er Nøgenbjerg et godt sted at observere himlen.
- 3 Gryden** Området "Gryden" ligger mellem armene på klitplantagens store parabelklit. Vind og vejr har skabt Gryden, hvor alt sand er blæst væk ned til grundvandet - også kaldet aflæsningsfladen. Området er ved at blive ryddet for træer, så den naturlige vegetation kommer tilbage.
- 4 Husby Kirke** Da Husby Kirke i midten af 1800-tallet var i fare for at sande til, bad Husby-boerne kongen om hjælp. Kongen iværksatte tilplantningen, og dermed blev Husby Klitplantage en realitet. Kirkens skib og kor er opført omkring år 1200.
- 5 Kippes træ** var en stor, flot ædelgran, hvor kvinden Kippe hvert år, fra hun fyldte 10 år i 1932, fejrede sin fødselsdag. Stormen Bodil i 2013 væltede Kippes træ - blot få år efter at Kippe selv var afdøet ved døden. Træet er efterladt i skoven til naturligt henfald.
- 6 Græm Strand** byder på både dukkerter og spadsereture i vandkanten. I klitterne kan du se morænelag fra den forrige istid og blandt andet finde forstenet træ.
- 7 Skavemosen** er en gravet sø, hvor der bl.a. lever gedde og aborre. Den er relativt lavvandet, og velegnet som badesø - også for de mindste. Vandet er grundvand og derfor rent. Når der er mange badende i søen, kan der hvirvles organisk materiale op i vandet, så det bliver lidt uklart. Beplantningen rundt om søen giver læ for vestenvinden, og der er borde/bænke samt grill.

Vandre-, cykel-, ride- og løberuter Der er et stort antal markerede stiftorløb i området. På mange af ruterne er der lejlighed til at nyde områdets enorme variation, bl.a. frodig løvskov med store ædelgraner i den sydøstlige del og mager plantage med forkrøblede bjergfyre i den vestlige del. Langs hele kysten kan du nyde den åbne klithede med lavninger og klittoppe.

Praktiske oplysninger

Husby Klitplantage ligger mellem Thorsminde og Søndervig i Vestjylland. Naturen skifter karakter for næsten hvert skridt du tager. Det ene øjeblik står du under store ædelgraner, det næste kigger du op i trækroneerne i Danmarks vestligste bøge-lund. Lidt længere mod vest står du på landets yderste kant med fødderne i Vesterhavet. Plantagen byder på alt fra vandreture i klitheden til badeture i hav og sø. Og ikke mindst den særlige vestjyske stilhed.

Areal: 1100 hektar.

Bevoksning: Typisk vestjysk klitplantage med bl.a. bjergfyre og klitfyre. Af plantagens mange plantearter kan nævnes klokke-ensian, knærod, linnea og brun næbfrø.

Dyreliv: I plantagen kan du bl.a. opleve kronstyr og rådyr samt et rigt fugleliv, fx fuglekonge, musvåge, tårnfalk og natravn.



Husby Klitplantage ligger ved sekundærrute 181, der går nord-syd mellem Søndervig og Thorsminde.



Hunde må gerne medtages i Husby Klitplantage og skal være i snor hele tiden. I plantagens østligste del ligger en hundeskov, hvor hunde må løbe frit.



Dele af Husby Klitplantage er handicapvenlig. Plantagen har en vandrute specielt til kørestolsbrugere, toiletter ved Husby Kirke samt ved Skavemosen, hvor der er udlagt en rampe, så kørestolsbrugere kan bade i søen.



Det er muligt at bade i Vesterhavet og i den mere børnevenlige Skavemose.



Ridning er tilladt på de afmærkede rideruter. Det er ikke tilladt at ride i klitterne og på afmærkede vandruter.



Der er flere toiletter fordelt over Husby Klitplantage. Flere af dem er tørklosetter - såkaldte "raketlokummer" - uden træk og slip.

Læs mere i Naturstyrelsens digitale guide til Husby Klitplantage på www.nst.dk/husby
Se aktuelle arrangementer på www.udinaturen.dk



Miljø- og Fødevarerministeriet
Naturstyrelsen

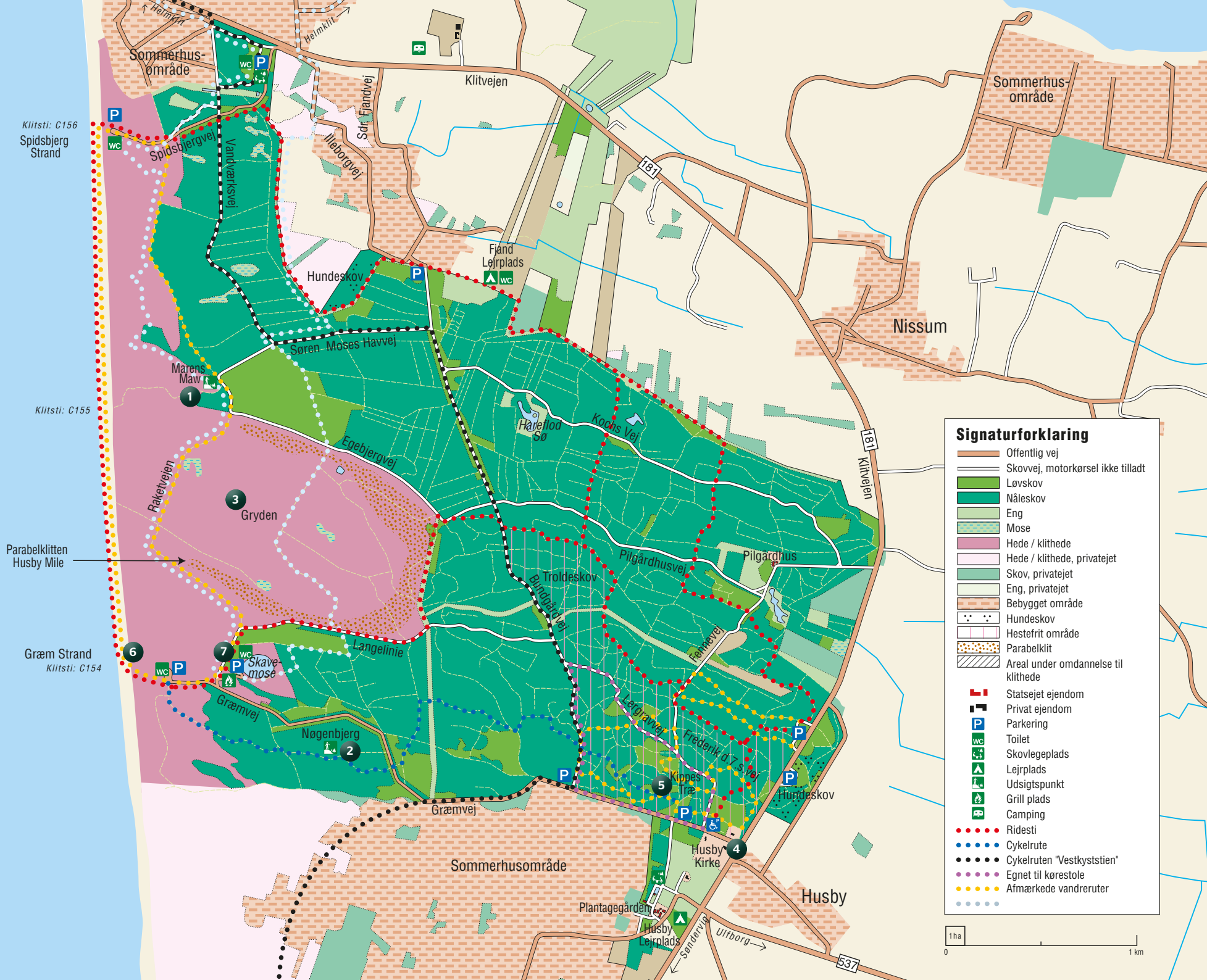
www.naturstyrelsen.dk
Tlf. 72 54 30 00

● Husby Klitplantage



Miljø- og Fødevarerministeriet
Naturstyrelsen

Husby Klitplantage



Signaturforklaring

- Offentlig vej
- Skovvej, motorkørsel ikke tilladt
- Løvskov
- Nåleskov
- Eng
- Mose
- Hede / klithede
- Hede / klithede, privatejet
- Skov, privatejet
- Eng, privatejet
- Bebygget område
- Hundeskov
- Hestefrit område
- Parabelklit
- Areal under omdannelse til klithede
- Statsejet ejendom
- Privat ejendom
- Parkering
- wc Toilet
- + Skovlegeplads
- A Lejrplads
- U Udsigtspunkt
- G Grill plads
- C Camping
- Ridesti
- Cykelrute
- Cykelruten "Vestkyststien"
- Egnen til kørestole
- Afmærkede vandruter
-

