



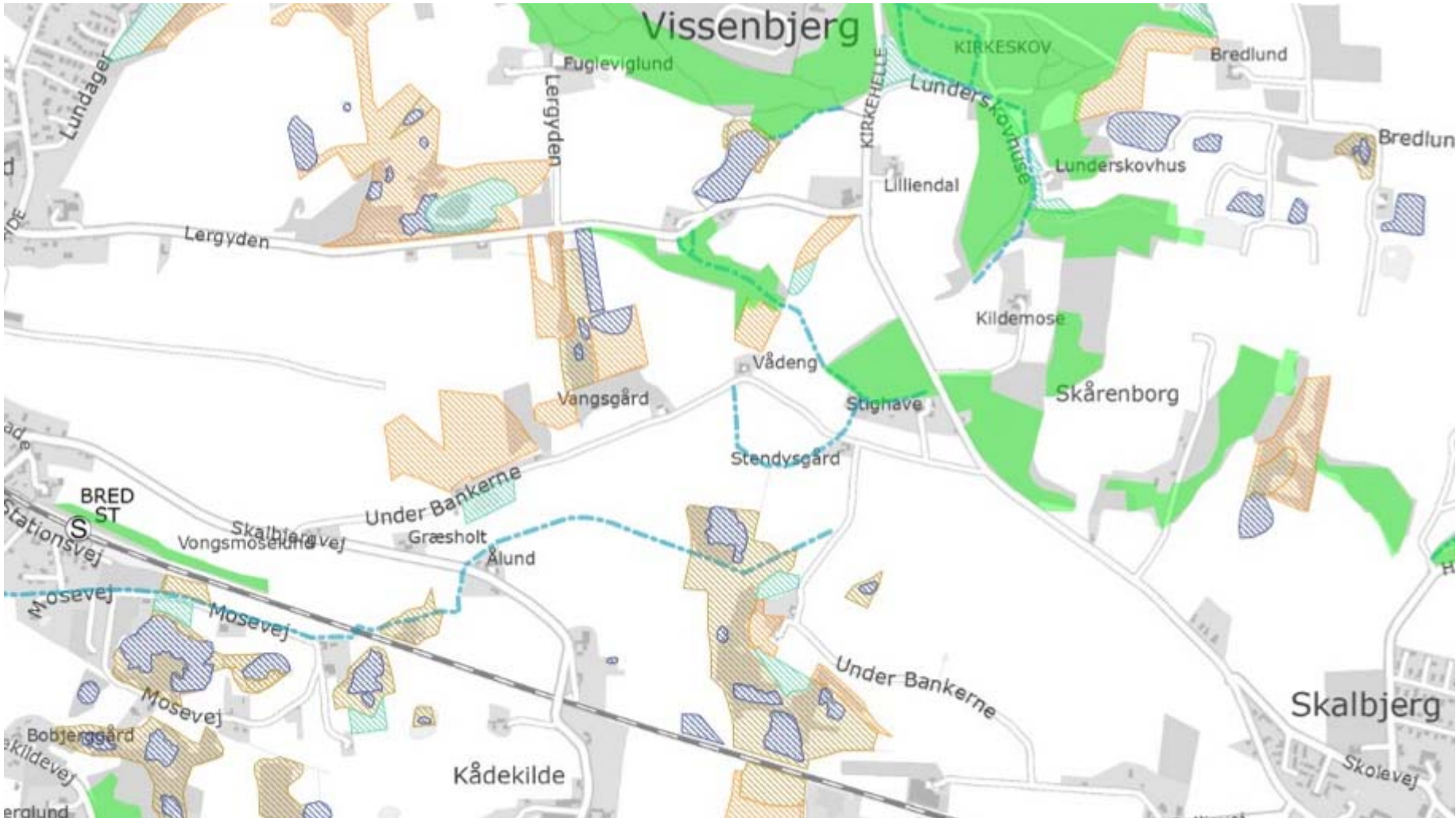
BIODIVERSITET OG KORRIDORER I DET ÅBNE LAND

Bettina Nygaard, Institut for Bioscience, Aarhus Universitet



ET FRAGMENTERET LANDSKAB

I Danmark er levestederne for vilde dyr og planter fordelt på **mange små** lokaliteter
240.000 § 3 beskyttede naturarealer ~ **9,4 %** af landets areal



ET FRAGMENTERET LANDSKAB HVAD BETYDER DET FOR BIODIVERSITETEN?



Små

-
-
-

rede

e

er

Figur 1: Kort over hedens udstrækning i Jylland og på Fyn omkring år 1800 sammenlignet med situationen i 1951. Situationen omkring 1800 er gengivet efter Videnskaberne Selskabs kortværk 1762. (Gengivet efter Hansen 1980).

HVAD ER EN GRØN KORRIDOR?

= Lineære levesteder for dyr og planter

- Sammenhængende levesteder
- Trædestenskorridorer

Naturlige sammenhængende levesteder

- Kystzonen (strandenge, klitter)
- Ådale (vandløb, moser, enge)
- Skrænter (overdrev)

Kulturlandskabets korridorer

- Grøfter og vejkanter
- Diger
- Levende hegn
- Vildtagre
- Insektvolde og markskel
- Randzoner

Hvordan skabes sammenhæng?

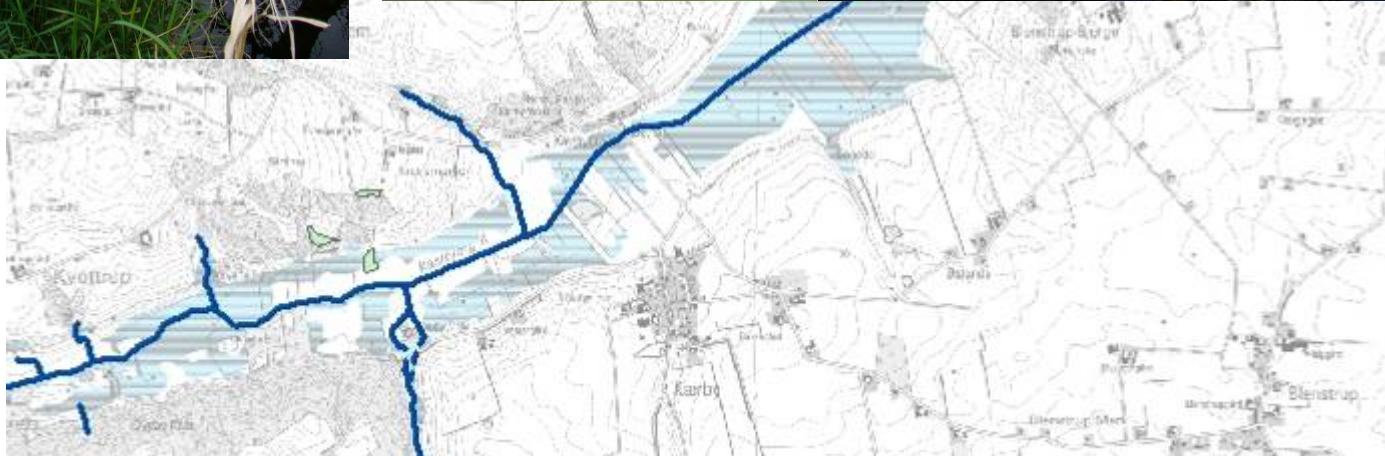
- Forbedre eksisterende levesteder
- Etablere nye levesteder



Korridorens værdi afhænger af hvor godt den modsvarer arternes levestedskrav

SAMMENHÆNGENDE LEVESTEDER – MEN FOR HVEM? KASTBJERG ÅDAL

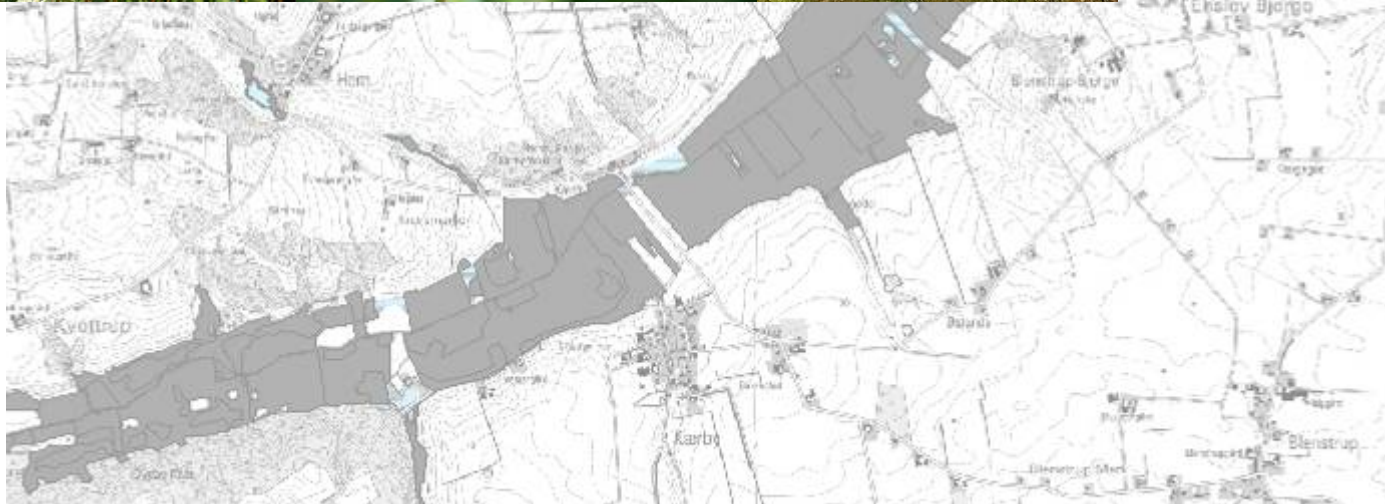
Kastbjerg Å
Vandplanter, insekter, odder



SAMMENHÆNGENDE LEVESTEDER – MEN FOR HVEM? KASTBJERG ÅDAL



Moser og enge (§ 3)
En lang række dyre- og plantearter



SAMMENHÆNGENDE LEVESTEDER – MEN FOR HVEM? KASTBJERG ÅDAL



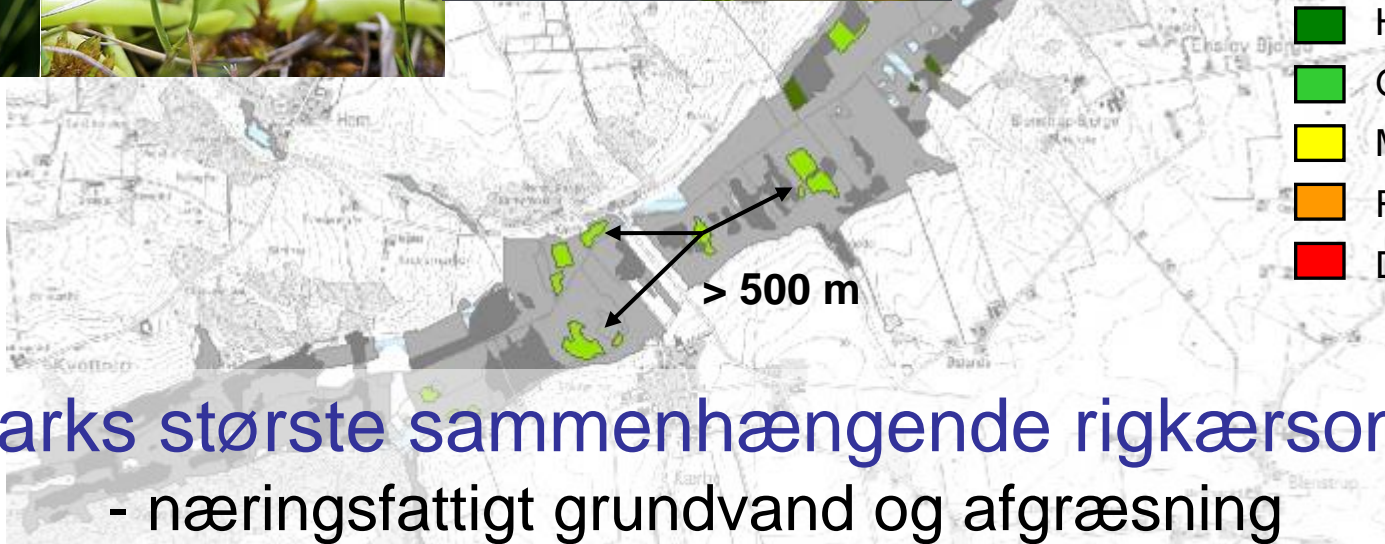
Rigkær (habitattype 7230)
Maj-gøgeurt, trævlekrone, engblåfugl



SAMMENHÆNGENDE LEVESTEDER – MEN FOR HVEM? KASTBJERG ÅDAL



Rigkær i god-høj naturtilstand
Hjertegræs, vibefedt, stor kærguldsmed



Danmarks største sammenhængende rigkærsområde
- næringsfattigt grundvand og afgræsning

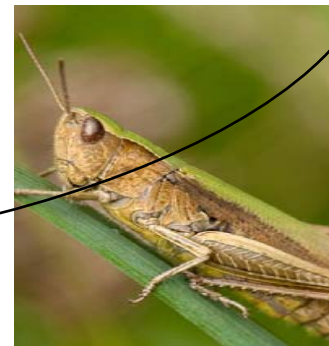
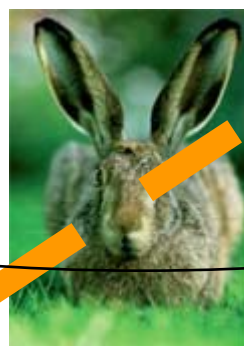
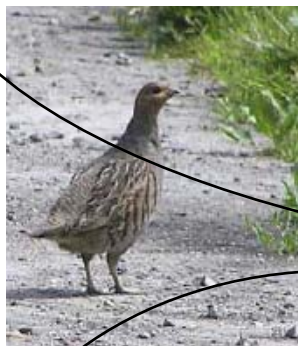
GRØNNE KORRIDORER MED FOKUS PÅ BIODIVERSITET

Skala

Internat.



Nationalt



Regionalt
/lokalt



Ikke truet

Sårbar

Kritisk truet
Sårbarhed

KLOKKEFRØ PÅ KNUDSHOVED ODDE LIFE NATUR PROJEKT (1999-2003)



Forbedring af levestederne (trædestenskorridor)

- Etablering af nye vandhuller
- Oprensning af eksisterende vandhuller
- Udsætning af klokkefrøer

Forbedring af spredningsmuligheder

- Hævet vandstand
- Etablering af græsning

Banet vejen for etableringen af en robust bestand

Moderat truet



Næsten truet

ETABLERING AF GRØNNE KORRIDORER FOR HASSELMUS (BILAG IV)

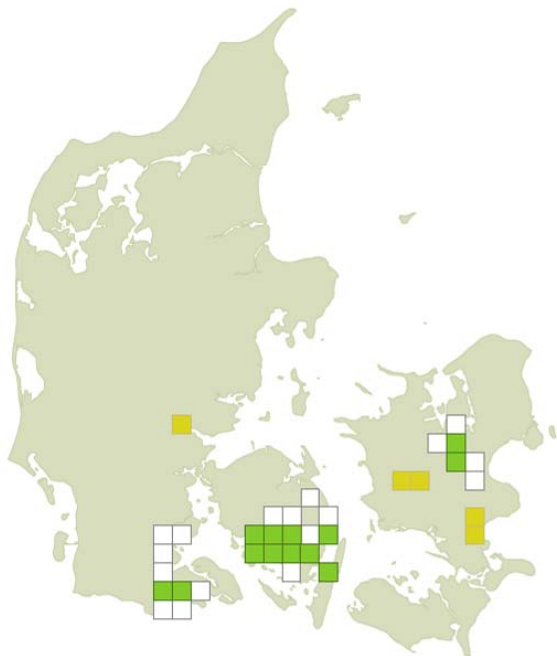


Føde: Knopper, bladskud, pollen, nektar, bær, frugt, nødder og insekter

Levested: Lysåbne skove, tætte krat og hegn. Med en høj diversitet af planter i bunden.

Habitatforbedringer: Kræver tilbagevendende foryngelse af træerne – eksempelvis i form af stævning.

Grønne korridorer: Etablering af levende hegn, der skaber sammenhæng mellem eksisterende levesteder. Særligt træartsvalg!



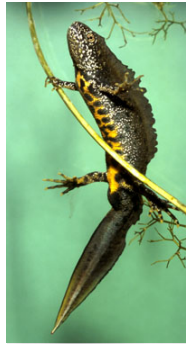
Moderat truet → ??

LANDBRUGETS ROLLE

Skala



Internat.



Nationalt



Regionalt
/lokalt



Ikke truet

Sårbar

Kritisk truet
Sårbarhed

