

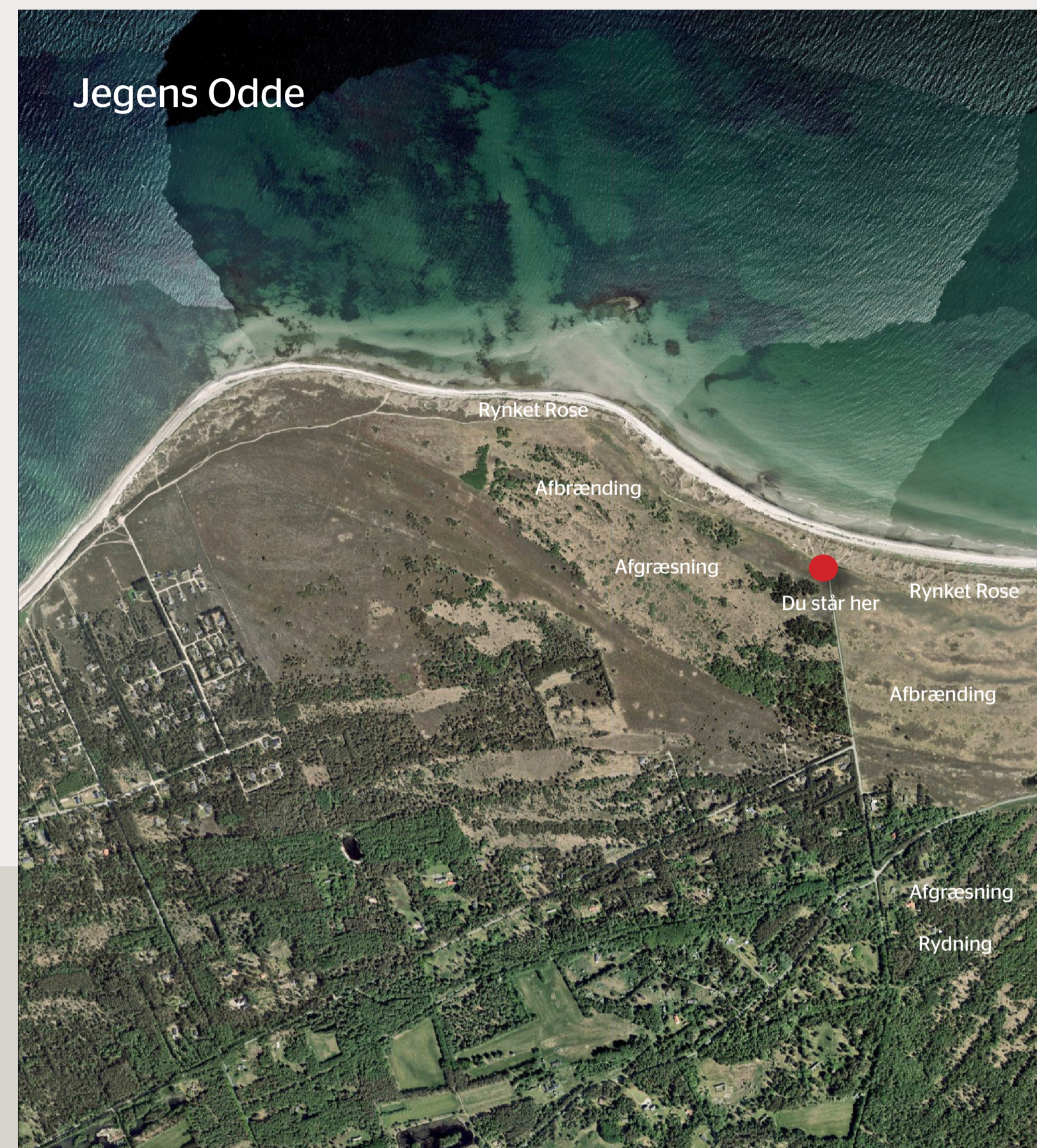


Miljøministeriet  
Naturstyrelsen



# LIFE Læsø - et naturprojekt

## Jegens Odde



### Projektinformation

Den lysåbne natur på Læsø er helt enestående - både i dansk og international sammenhæng.

Læsø Kommune og Naturstyrelsen har derfor - med 50 % støtte fra EU's LIFE+ Natura program - sat sig som mål at naturgenoprette og bevare disse lysåbne naturtyper, også som levested for truede fuglearter samtidig med at grundlaget for fremtidig drift af arealerne skal sikres. Projektet løber fra 2012 til 2017 og har et budget på ca. 16 mio. kroner.

### Jegens Odde

Jegens Odde er præget af de meget dramatiske klitter, der danner en komplet barriere mellem kysten, og de store, flade landskaber, der strækker sig fra helt fra Østerby og mod øst og syd til Bløden Hale.

Jegens Odde er fredet og Natura-2000 udpeget. Klitterne, både grå- og grønklit, er meget dynamiske. De er skabt af den konstante vindpå-

virkning og byder på en meget varieret flora og fauna. De bagvedliggende arealer er dels store enge med Blåtop og dels betydelige lyngarealer.

Fra Jegens mod Østerby er landskabet dog desværre præget af mange plantager med Cortortafyr, en ikke hjemmehørende træart, der velvilligt sår sig selv i det magre landskab. Også



Ny og frisk lyng spirer frem efter afbrænding af den gamle lyng

områder med birk findes her. Her befinder man sig kun ca. 40 km fra den svenske skærgård og det påvirker dels fuglelivet og i enkelte tilfælde også floraen.

LIFE projektet arbejder i dette område med flere indsatser. I klitterne skal den betydelige invasion med Rynket Rose stoppes og projektet vil tilstræbe at fjerne arten helt fra området. Den ellers smukke rose udkonkurrerer vores hjemmehørende vegetation og bidrager derfor også negativt i forhold til dyrelivet.



Gutfår er specielt gode til at begrænse genvækst af træer og buske.

Rydning af skov fra de lysåbne naturtyper vil blive foretaget i samarbejde med lodsejerne og afbrænding af hede- og blåtoparealer samt etablering af indhegninger vil også ske. Den naturpleje, der i en årrække er udført på denne del

af øen ved mekanisk slåning og for at forhindre tilgroning skal gerne afløses af afgræsning med husdyr, f.eks. får og kreaturer. Dette vil sikre en langt større diversitet og artsrigdom i hele området. Samtidig vil det fastholde det meget store udsyn, man som besøgende i området kan glæde sig over.

### Digital formidling

Ved at skanne QR-koden kan du med din smartphone online få flere oplysninger om projektet på dettes hjemmeside. Pris afhænger af din internetudbyder



### English

Scan the QR-code to the right to access the english project leaflet on the projectwebsite.



### Deutsch

Scannen Sie den QR-Code auf der rechten Seite, um die Deutsche Beilage am die Web zuzugreifen.



Miljøministeriet  
Naturstyrelsen  
Tlf : 7254 3000  
www.naturstyrelsen.dk