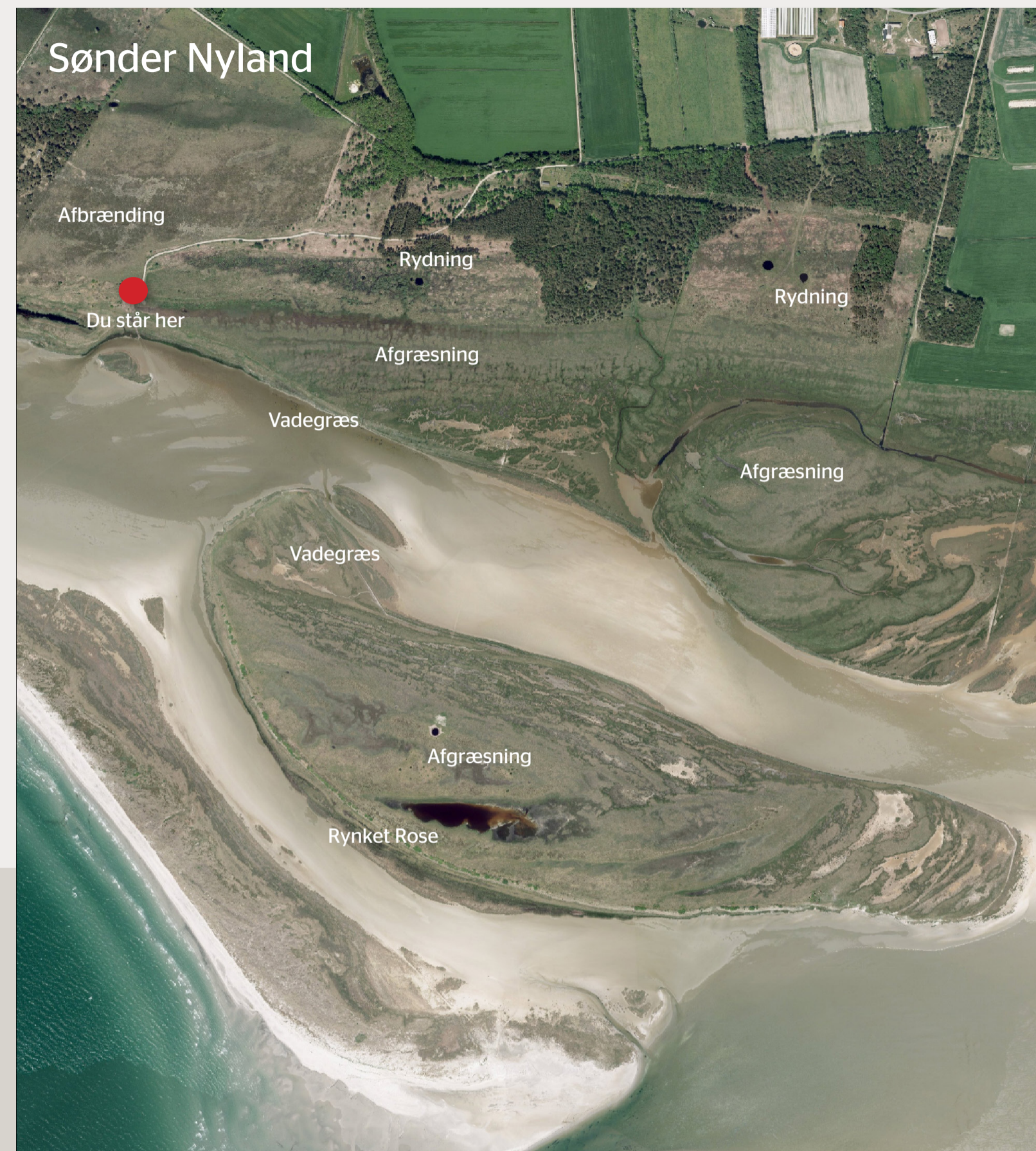




Miljøministeriet
Naturstyrelsen



LIFE Læsø - et naturprojekt Sønder Nyland



Projektinformation

Den lysåbne natur på Læsø er helt enestående - både i dansk og international sammenhæng.

Læsø Kommune og Naturstyrelsen har derfor - med 50 % støtte fra EU's LIFE+ Natura program - sat sig som mål at naturgenoprette og bevare disse lysåbne naturtyper, også som levested for truede fuglearter samtidig med at grundlaget for fremtidig drift af arealerne skal sikres. Projektet løber fra 2012 til 2017 og har et budget på ca. 16 mio. kroner.

Sønder Nyland

Her på den østlige del af Vesterø Sønderland er Læsø stærkt præget af havet og den deraf påførte dynamik. Områderne med græssende kreaturer er såkaldt marin forlanddannelse med strandvolde og lavninger. Dette danner grundlaget for en mosaik af tørre og fugtige naturtyper med betydelig variation - også i frodighed. Øst for P-pladsen ses typiske strandenge og syd herfor barriere-øen, kaldet

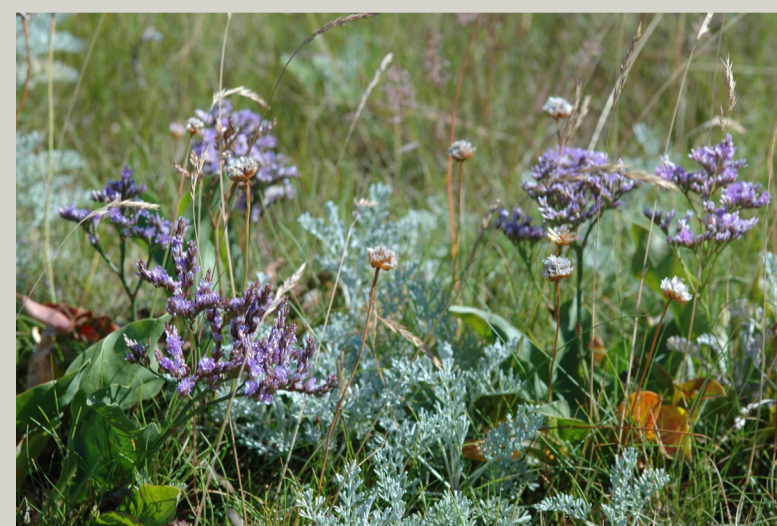
Stokken. Mod sydøst, mellem fastlandet og Stokken fornemmes Sønder Nyland, der er en såkaldt holm. Området er både fredet og Natura-2000 udpeget.

Hele området er særdeles vigtigt for både yngre- og rastefugle, ligesom de lave kystnære havområder er meget vigtige opvækstvande for fiskeyngel.

Desværre betyder beliggenheden, at det også er her, man ser den største koncentration af den invasive Vadegræs, der som frø er kommet til Læsø fra Jyllands østkyst. Vadegræs er en relativt ny art på Læsø, en art, der desværre optræder meget invasivt hvor land møder vand og hvor der samtidig er rimelige læ-forhold. Planten, der ikke er hjemmehørende i Danmark, etablerer sig netop i det område, der søges af både vadefugle og fiskeyngel som føde- og opvækstområde. Også Rynket Rose har her gode vækstbetingelser - her er relativt læ og vandmasserne tilfører til stadighed nye frø, fra andre lokaliteter på øen.

I dette område vil LIFE projektet rydde mindre arealer med gammel skov, således at de atter bliver til lysåben natur og ikke længere ses som unaturlige elementer i det store, meget åbne landskab. Desuden vil de gennem mange år

eksisterende hegn blive udvidet og afgræsset med kreaturer. Enten med sortbrogede kreaturer eller med de mørke Galloway kreaturer. De store hedeblader mod Nylandsvej og Strandvejen skal afbrændes i mosaik, således at lyn-gen til stadighed holdes livskraftig og dermed også fremover kan være fødekilde bl.a. for Læsøs bier.



Sønder Nyland har en fantastisk veludviklet og artsrig strandengsflora

Den store udfordring i området er dog Vadegræs og Rynket Rose, hvor målet er en total fjernelse. Arbejdet med Vadegræs er her i begyndelse af projektet stadig på forsøgsstadiet, men det er dog klart, at fjernelse af plantens

overjordiske dele giver gode resultater. Dette arbejde, såvel som arbejdet med Rynket Rose, foregår i tæt samarbejde med både Københavns Universitet og internationale netværk. I området er der i forsommeren 2014 udlagt prøveflader for at kunne teste forskellige bekæmpelsesmetoder af Vadegræs.

English

Scan the QR-code to the right to access the english project leaflet on the projectwebsite.



Deutsch

Scannen Sie den QR-Code auf der rechten Seite, um die Deutsche Beilage am die Web zuzugreifen.



Digital formidling

Ved at skanne QR-koden kan du med din smartphone online få flere oplysninger om projektet på dettes hjemmeside. Pris afhænger af din internetudbyder



Miljøministeriet
Naturstyrelsen
Tlf : 7254 3000
www.naturstyrelsen.dk