



Miljøministeriet
Naturstyrelsen



LIFE Læsø - et naturprojekt

Foldgårdssøen

Projektinformation

Den lysåbne natur på Læsø er helt enestående - både i dansk og international sammenhæng.

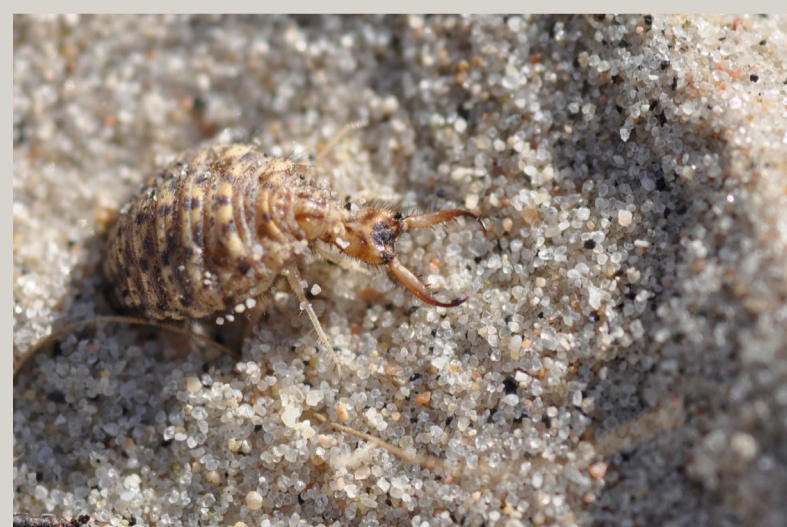
Læsø Kommune og Naturstyrelsen har derfor - med 50 % støtte fra EU's LIFE+ Natura program - sat sig som mål at naturgenoprette og bevare disse lysåbne naturtyper, også som levested for truede fuglearter samtidig med at grundlaget for fremtidig drift af arealerne skal sikres.

Projektet løber fra 2012 til 2017 og har et budget på ca. 16 mio. kroner.

Foldgårdssøen

Foldgårdssøen og de store parabelklitter omkring den er et menneskeskabt landskab, der blev skabt ved ukontrolleret brændehugst til Læsøs mange saltsyderier fra ca. 1150 til 1650. Brændehugsten medførte en sådan forarmning af store arealer at sandfygning tog til. På kortet kan det fornemmes, hvorledes nutidens klitter ligger som en hestesko og pegende mod øst. Vest herfor, på afblæsningsfladen, er der skabt

store hedearealer helt til Holtemmen. Foldgårdssøen er skabt ved dannelse af to parabelklitter, der længst mod øst ender i en cirkulær klitdannelse med en sø i midten. Hele dette spændende område er under voldsom tilgroning først og fremmest med birk og delvis ikke hjemmehørende træarter som Bjerg- og Contortafyr. Tilgroningen bevirker også en markant udtørring af Foldgårdssøen. En udtørring, der bl.a. bevirker tilgroning med Tagrør og dermed forskydning af næringsstofforholdene i søen. Det er også i dette område Læsø indvinde sit drikkevand. Små grønne kasser, som ses



Myreløven lever af at fange myrer i klithedens åbne vindbrud

i landskabet dækker alle over en boring.

LIFE projektet arbejder i dette område for genskabelse af den oprindelige vandstand i Foldgårdssøen. Det bliver en vanskelig opgave fordi de mange birk, og især Vortebirk vil sprede sig og dermed sænke vandstanden. Projektet vil fjerne alle ikke hjemmehørende træarter i parabelklitterne og i de lave partier mellem disse. Birk, der mest findes på de lave og fugtige områder og især omkring selve søen, skal reduceres i en sådan grad, at vandforbruget drastisk nedsættes. Dette skal ske uden at der



Tidligere var Foldgårdssøen vandfyldt og husede en sjælden og speciel flora



bliver så lyst at nye birkefø kan spire frem.

Efter at træerne er fjernet skal arealerne delvis indhegnes og afgræsses med få kreaturer eller får. Det kan også komme på tale at afbrænde en del af de ryddede arealer, forud for afgræsning.

Digital formidling

Ved at skanne QR-koden kan du med din smartphone online få flere oplysninger om projektet på dettes hjemmeside. Pris afhænger af din internetudbyder



English

Scan the QR-code to the right to access the english project leaflet on the projectwebsite.



Deutsch

Scannen Sie den QR-Code auf der rechten Seite, um die Deutsche Beilage am die Web zuzugreifen.



Miljøministeriet
Naturstyrelsen
Tlf : 7254 3000
www.naturstyrelsen.dk