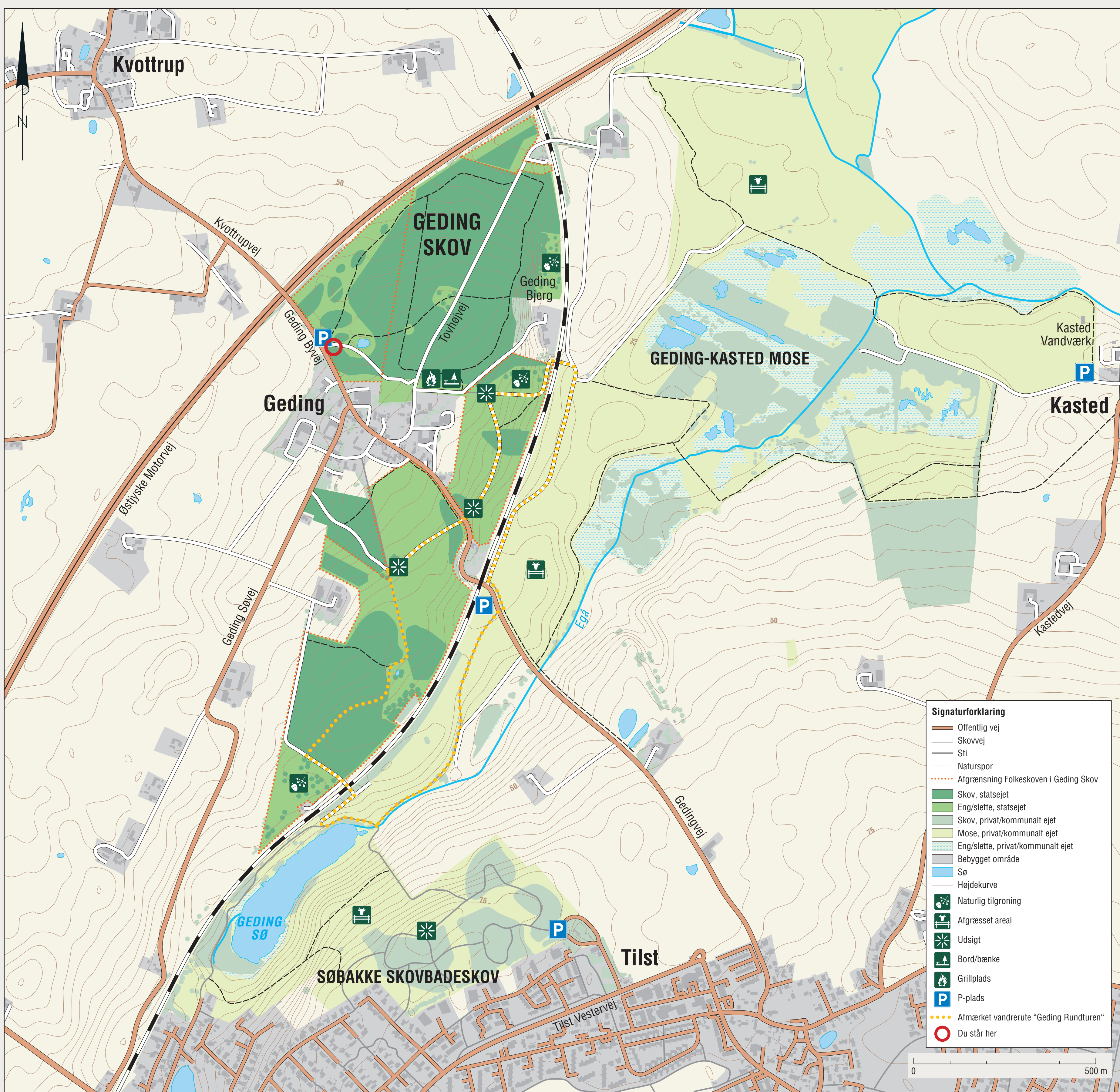




Velkommen til Geding Skov



Geding Skov er et nyt skovlandskab på det markante bakkegrund omkring Geding Landsby. I 2015 blev de første arealer tilplantet nord for Geding landsby, og i 2021 blev skoven udvidet øst og syd for landsbyen til i alt 70 hektar.

Landskabet

I foråret bugter blomstrende skovbryn sig op og ned ad bakkegrøften og fremhæver Geding som landsbyen 'på toppen af bakken'. Selvom træerne endnu er små, byder Geding Skov allerede på mange naturoplevelser og storslåede udsigter. Fra de nye stier er der udsigter ud over Egådalen, Geding Sø og Geding-Kasted mose og videre ind over Aarhus by. I klart vejr kan man se hele vejen til Mols Bjerger mod øst.

Når man færdes ad stierne kommer man gennem skoven, forbi grillpladsen, små vandhuller, vandløb og skovbryn hvor man kan plukke buketter, bær og nødder. På vejen passerer man et stendige, der markerer, at stien krydser et skel fra stjerneudskiftningen af markerne omkring Geding Landsby i slutningen af 1700-tallet. De solopvarmede sten skaber samtidig et levested for firben, jordboende bier og andre varmeelskende krybdyr og insekter. Bænke og store 'siddesten' langs stierne indbyder med jævne mellemrum til at tage et hvil.

Samarbejdet om skoven

Skoven er etableret i samarbejde mellem Naturstyrelsen, Aarhus Kommune og Aarhus Vand, som en langsigtet beskyttelse af grundvandet i området. Hvert år indvinder Aarhus Vand tre millioner kubikmeter drikkevand fra borer i området omkring Geding, hvilket svarer til 20 % af deres samlede drikkevandsindvinding. Parterne finansierer den løbende erhvervelse af arealer i fællesskab. Naturstyrelsen er lodsejer og varetager skovrejsningen og den langsigtede udvikling og forvaltning af Geding Skov.

Sammenhængende naturområde

Geding Skov danner sammen med Geding-Kasted mose, Geding Sø og den nye Søbakke Skovbadeskov et stort sammenhængende og meget varieret skov- og naturområde i det bynære dallandskab mellem Tilst, Geding og Kasted.

God tur og vis hensyn på din tur!

Læs mere om Geding Skov

www.naturstyrelsen.dk/naturbeskyttelse/naturprojekter/geding-skov



Geding rundturen

Geding rundturen er en markeret vandrute, der binder stierne i Geding Skov sammen med Geding-Kasted Mose, Geding Sø og den nye Søbakke Skovbadeskov via jernbanetunnellen ved foden af Gedingbjerg og jernbanebroen ved Geding Sø. Geding rundturen er 3,5 km lang og kan forlænges med kortere eller længere afstikkerer ud i hvert af de fire naturområder.



Ridning er tilladt i midten af alle skovvejenes tværprofil samt rabatter og øvrige græsarealer, der ikke er hegnede.



Ryd op efter dig selv og tag dit affald med hjem.



Husk du er i naturen og derfor ikke bør støje eller spille høj musik - også af hensyn til andre besøgende.



Hunde er velkomne, men skal føres i snor.

Folkeskoven i Geding Skov

Alle de træer og buske, der er plantet i Geding Skov i 2021 er plantet som Folkeskov. Folkeskove plantes i samarbejde med skovrejsnings NGO'en Growing Trees Network, der indsamler og formidler donationer fra privatpersoner og private firmaer. I Folkeskoven i Geding Skov er 75.000 træer og buske en donation fra Interflora Danmark og deres kunder. Tak for bidraget. Placeringen af Folkeskoven i Geding Skov fremgår af oversigtskortet.

