



Miljøministeriet
Naturstyrelsen

Overvågning af naturen i urørt skov og NNP



4. november 2024



Danmarks
naturreservatpark

Formål - Hvorfor

At dokumentere biodiversitetens tilstand og udvikling i urørt skov og naturnationalparker.

Samme grundlæggende metode i urørt hhv. NNP.

Hvordan og hvor hurtigt responderer biodiversiteten på forvaltningen?

1) Baseline – hvad er udgangspunktet?

2) Overvågning – hvad sker der?



Hvad undersøges?

NU TILSTAND flora og fauna

- Faste prøveflader lægges ud
- Abiotiske og biotiske rammer for biodiversiteten i områderne

Særligt fokus: Screening og eftersøgning af truede arter og eftersøgning af udvalgte truede arter (rødliste EN, CR, RE – evt VU).



NOVANA-metoden



Jordbundsforhold, Miljø-DNA



Epifytter, vedsvampe, vedbiller,
bestøvere, fugle, flagermus,

<https://ecos.au.dk/forskningraadgivning/temasider/baseline-monitering-af-statens-uroerte-skove>



Baseline-monitoring

De tekniske anvisninger beskriver baseline-monitoringen af biodiversiteten i statens udlæg af urørte skove.

Monitoringen er opdelt på tre niveauer:

1. Beskriver den basale monitoring af vegetation og strukturer.
2. Beskriver den udvidede monitoring af det abiotiske miljø herunder indsamling af jord og planter til laboratorieanalyser.
3. Beskriver en udvidet monitoring af biodiversiteten i form af udvalgte artsgrupper, som repræsenterer biodiversiteten i danske skove.

Niveau 1

- › Teknisk anvisning: [TA-US1 Overvågning af urørt skov - version 1.02](#)

Niveau 2

- › Teknisk anvisning: [TA-US2 Overvågning af urørt skov - version 1.02](#)

Niveau 3

- › Teknisk anvisning: [TA-US3 Overvågning af urørt skov - version 1.6](#)

Arkiv - udgåede dokumenter



Tekniske anvisninger til overvågning af statens nationalparker

De tekniske anvisninger beskriver metoder til overvågning af statens nationalparker.

- › TA-niveau 1 beskriver en prøvefeltbaseret overvågning af vegetation og strukturer, måling af fugtighed og mikroklima og indsamling af miljø-DNA fra jord og vand.
- › TA-niveau 2 beskriver en supplerende overvågning i nationalparkerne baseret på automatiserede kameraer, remote sensing, overvågning af udvalgte sjældne arter samt beskrivelse af områdernes driftshistorie.

Niveau 1

- › Teknisk anvisning: [NNP1 Overvågning af naturparker - version 1](#)

Kontakt

- › [Rasmus Ejrnæs](#), Professor

Kontakt

- › [Rasmus Ejrnæs](#), Professor



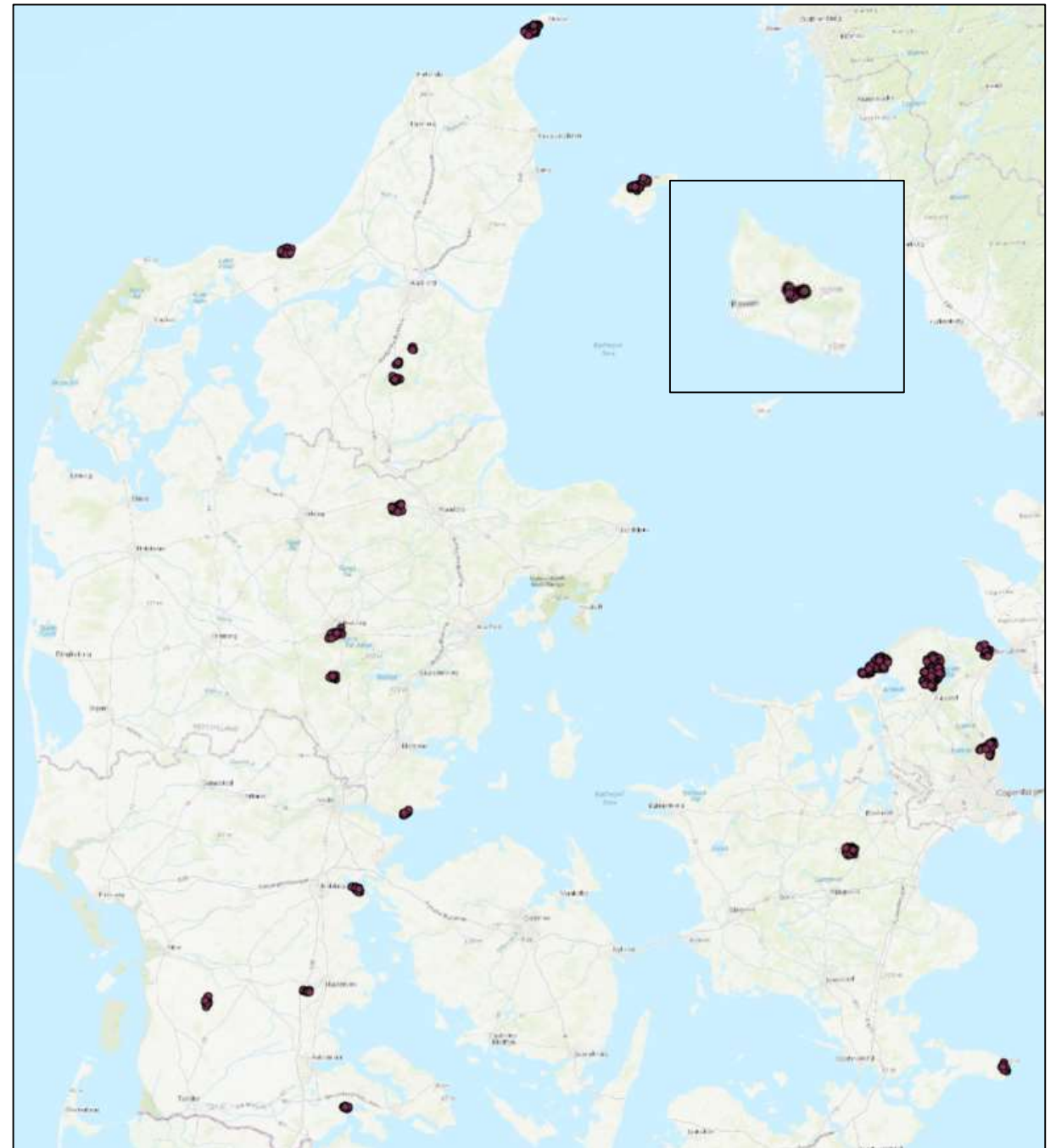
Hvor?

- **20 urørte skove**
- **Totalt 900 prøvelfelter**
 - Undersøgelse jf. tekniske anvisninger TA1/TA2
 - 180 hvor der tages eDNA og TA3
 - 90 hvor flagermus inventeres
- **50 (-120) effektmoniteringspunkter**
 - Samtlige TA'er gennemføres

+ **50 kontrolfelter** i Store Dyrehave og Grønholt Hegn (50/18/9)

Dvs. i Nordsjælland:

Tisvilde Hegn, Hellebæk/Teglstrup, Gribskov, St. Dyrehave, Grønholt Hegn.



Prøveflader – hvor?

18 naturtyper dækkes
Fladerne placeres strategisk:

Naturmæssigt mindst hhv.
mest spændende

“Guld-lokaliteterne” – følges
tæt for at sikre at der ikke
sker forringelser

De mindre spændende
følges for at dokumentere
udviklingen

Tabel 1. Strata til udlægning af prøvefelter opdelt efter deres arealtype, bioscore fra det nationale biodiversitetskort (Ejrnæs m.fl. 2021), arealstørrelse og jordbundstype.

Arealtype	Areal	Jordbund	Antal
Tør skov		Højbund	8
Værdifuld tør skov		Højbund	8
Våd skov		Lavbund	8
Værdifuld våd skov		Lavbund	8
Skov med eksotiske træarter (afdrevet)			8
Græsland/hede			8
Værdifuld græsland/hede			8
Mose/eng			8
Værdifuld mose/eng			8
Strandeng			8
Værdifuld strandeng			8
Sø	> 1 ha		8
Vandhul	< 1 ha & > 0,1 ha		8
Vandløb	> 2,5 m bredde		8
Søbredder			8
Vandløbsbredder			8
Ekstensivt landbrug			8
Intensivt landbrug			8
Andet (infrastruktur, grusgrave mv.)			8
I alt potentielle prøvefelter			152



NNP status



Baseline
2024

TA DCE AU

Ca. 80 Faste
prøvefelter
udlagt Gribbskov og
Fossingø

MST udførte
vegetations-
feltarbejde

Screening rødliste
arter

Feltundersøgelser: År 0, år 1, år 3 og derefter
hvert 6. år
Afrapportering år 3, år 6 og derefter hvert 6. år



/ Naturstyrelsen /



Danmarks
naturhistoriske
parker

Find data

Metode for hentning for en eller flere enkelt-skove:
<https://naturdata.miljoportal.dk/> (kræver ikke login):
Vælg: "Søg naturregistreringer"

Data fremsøges ved hjælp af følgende filtre:

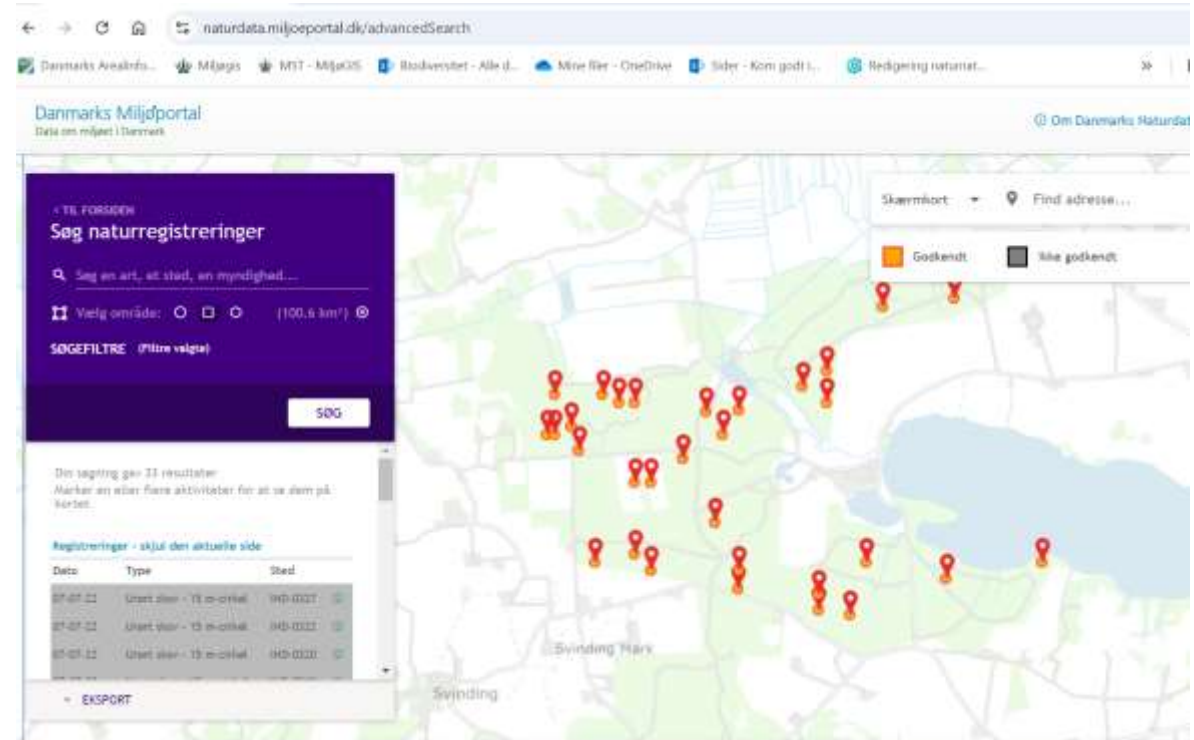
- 1) Program: "Overvågning af naturtyper";
- 2) vælg metode:
"Urørt skov - 80 m-cirkel" eller
"Overvågning af naturtyper"; eller
"Urørt skov - 15 m-cirkel"
- 3) Ansvarlig institution: "Naturstyrelsen"

Tegn evt polygon der dækker jeres område
Klik: "Registreringer- vis den aktuelle side"

Alternativt:

For at omgå begrænsning med max. 500 datapunkter til export søges der specifikt efter stednavnene (fra HabitatVision afleveringsrapport, tabel 2):

Område Skovforkortelse (se table)



80 m

Danmarks Miljøportal
Data om miljøet i Danmark

Om Danmarks Natu

< TIL FORSIDEN

Søg naturregistreringer

🔍 Søg en art, et sted, en myndighed...

📍 Vælg område: ○ □ ○

SØGEFILTRE (Filtre valgte)

SØG

Din søgning gav 2,067 resultater
Marker en eller flere aktiviteter for at se dem på kortet.

[Registreringer - skjul den aktuelle side](#)

Dato	Type	Sted
11-07-24	Urørt skov - 80 m-cirkel	STO-1047_80m
11-07-24	Urørt skov - 80 m-cirkel	GRØ-1026_80m
11-07-24	Urørt skov - 80 m-cirkel	GRØ-1025_80m

▼ EKSPORT



15 m

< TIL FORSIDEN

Søg naturregistreringer

🔍 Søg en art, et sted, en myndighed...

📍 Vælg område: ○ □ ○

SØGEFILTRE (Filtre valgte)

SØG

Din søgning gav 1,070 resultater

Marker en eller flere aktiviteter for at se dem på kortet

[Registreringer - skjul den aktuelle side](#)

Dato	Type	Sted
20-09-23	Urørt skov - 15 m-cirkel	BID-0051
14-09-23	Urørt skov - 15 m-cirkel	TIS-1020
14-09-23	Urørt skov - 15 m-cirkel	TIS-0872

📄 EKSPORT

