



# Basnæs Nor Vildtreservat

Danmark er et vigtigt knudepunkt på trækvejene for millioner af svaner, gæs, ænder og vadefugle. For at yde vandfuglene beskyttelse imod jagt og anden forstyrrelse under deres ophold i Danmark er der etableret et netværk af natur- og vildtreservater. Her har fuglene fred til at raste og søge føde. En række reservater sikrer herudover fugle og sæler fred i yngletiden.

## Landskabet

Feddene og Næbbet er skabt gennem mange års naturlig aflejring af materiale, som havet har taget af kysten andre steder. Sand og andet materiale vandrer

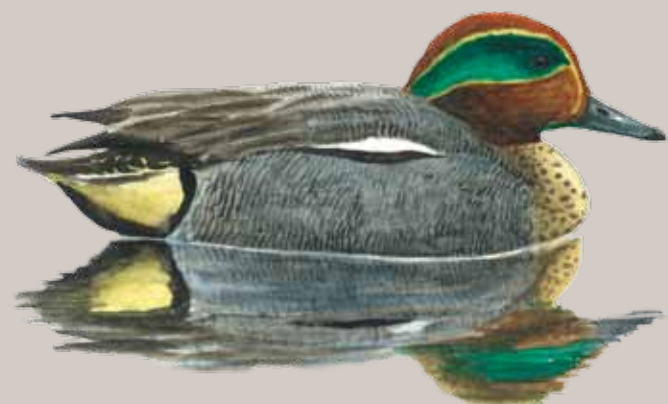
fra vest mod øst, og feddene forandres til stadighed. De karakteristiske strandenge er særdeles vigtige lokaliteter for planter og dyreliv.

Feddene afgræsses af får og kreaturer. Afgræsningen er med til at sikre, at området værdi for dyr og planter bevares.

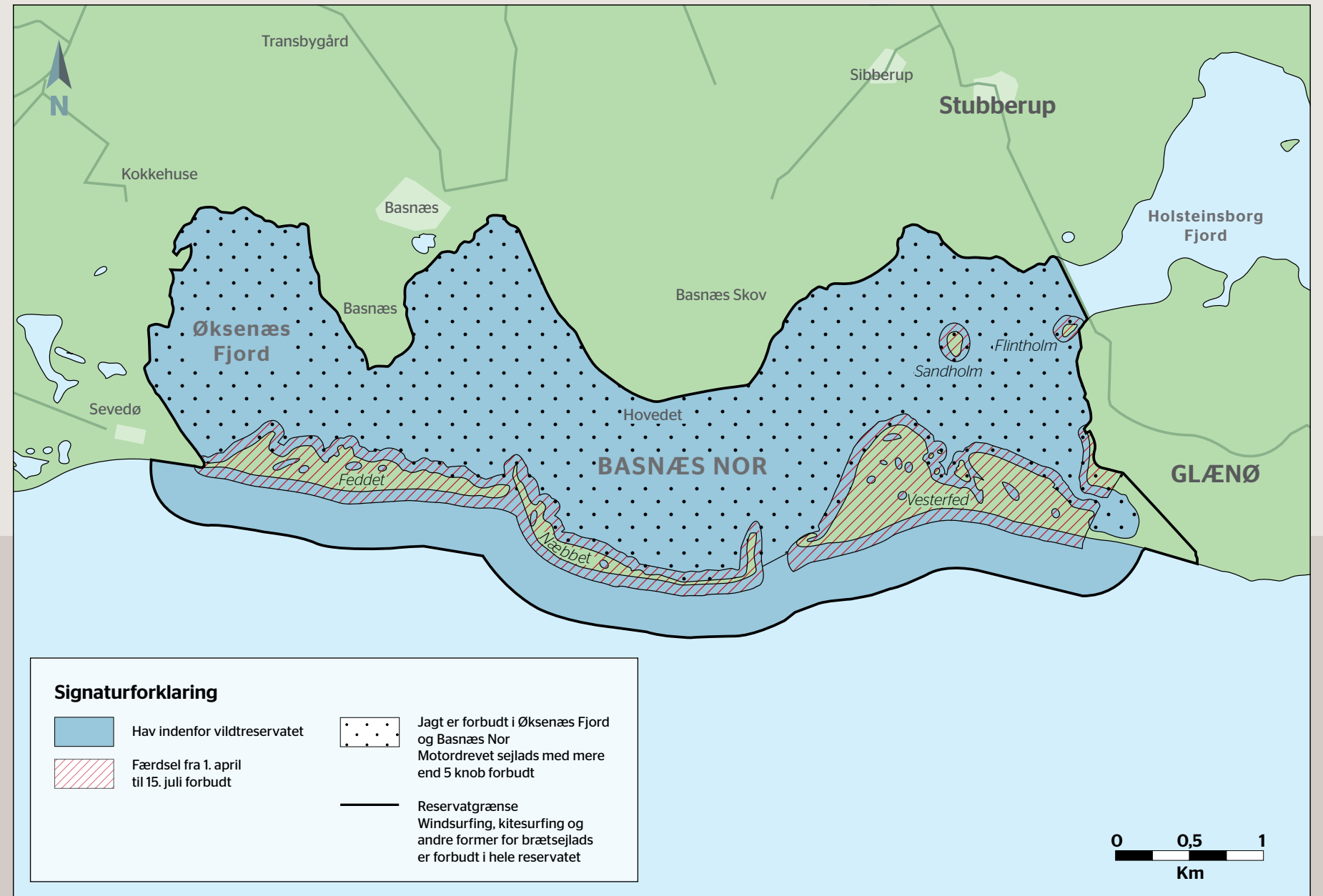
Basnæs Nor og Øksenæs Fjord er lavvandede og store dele tørlægges i perioder. Sådanne områder kan producere store mængder af fødeemner for blandt andet fugle.

## Ynglefugle

Fuglelivet i reservatet og de tilstødende områder er særdeles rigt. De almindeligste ynglefugle er ederfugl, sølvmåge, stormmåge, hættemåge, havterne og knopsvane. Derudover er der hvert år ynglepar af flere forskellige ande- og vadefugle. Ræve besøger jævnligt området, hvilket kan begrænse fuglenes ynglesucces betydeligt. Endvidere kan menneskelig forstyrrelse bevirke at kuld går tabt. Vis derfor hensyn - også udenfor perioden med færdselsforbud.



Krikand. Illustrator: Jens Overgaard Christensen



## Særlig værdifuld natur

Danmark har udpeget dette vådområde i henhold til Ramsar-konventionen. Området er optaget på konventionens liste pga. dets særlige betydning som levested for vandfugle. Ramsar-arealet i Danmark udgør 7.400 km<sup>2</sup>.

Alle danske Ramsar-områder indgår i Natura 2000, som er et netværk af beskyttede naturområder i EU. En naturplan for området sikrer, at myndigheder og lodsejere drager omsorg for området naturtyper samt plante- og dyrearter.

Læs mere om Ramsar, Natura 2000 og vildtreservater på [www.naturstyrelsen.dk](http://www.naturstyrelsen.dk)

## Rastende fugle

Reservatet benyttes hvert år af et stort antal trækfugle, der raster i området. I Basnæs Nor er de mest almindelige arter grågås, canadagås, gråand, pibeand, krikand, knopsvane samt vadefuglearterne vibe, ryle og hjejle.

Af andre arter kan nævnes sangsvane, sædgås, bramgås, spidsand, blichøne, lille kobbersneppe, stor regnspove samt skarv fra den nærliggende koloni på Ormø i Holsteinborg Nor.

## Vildtreservat

Basnæs Nor Vildtreservat blev oprettet i 1919 og er Danmarks ældste. Det omfatter Øksenæs Fjord, Basnæs Nor, øerne Flintholm og Sandholm samt feddene mellem noret og Smålandsfarvandet. Reservatet udgør i alt 1.116 ha hvoraf 138 ha er landarealer.

