

## Værd at opleve

- 1 Lærkehøj** I midten af Stråsø Plantage hæver bronzealderhøjen Lærkehøj sig 69 meter over havets overflade. Formentlig er en stor høvding fra bronzealderen stedt til hvile her. Det siges, at udsigten inspirerede H.C. Andersen til at skrive "Jylland mellem tvende have".
- 2 Sønder Vosborg Hede** i plantagens sydvestligste del er et bakket eventyrlandskab spækket med indlandsklitter. På en varm og tør sommerdag med blæst kan du se og mærke sandflugten.
- 3 Nørre Vosborg Hede** er navngivet efter herregården Nørre Vosborg, hvis historie går mange århundreder tilbage. På Nørre Vosborg Hede kan du se fire gravhøje fra bronzealderen, og fra den sydligste af højene - Skovbjerg - får du en fantastisk udsigt.
- 4 Vind Hede** En del af Vind Hede tilhørte præsten og dramatikeren Kaj Munk, der var ivrig jæger og natur elsker. Den sydøstlige del af området hedder derfor Kaj Munks Hede. Hedens centrale del er udpeget som vildt-reservat. Der er adgang forbudt på heden fra 1. marts til 30. juni. Resten af året er adgang til området begrænset.
- 5 Fuglsang bro** Her finder du det krogede egekrat, som er fredet og har status som urørt skov. Det er rester af den naturskov, som man formoder har dækket store dele af Vestjylland. Brændehugst og græssende kvæg har påvirket træerne, så krattet i dag minder om en troldekov med krogede og flerstammede træer. Ved Fuglsang Bro er opstillet borde og bænke. Du må fiske i Lilleåen, hvis du køber et fiskekort (dagkort).
- 6 Studefolden** er en gammel dyrefold, der frem til 1800-tallet blev brugt af studedriverne og fårehyrderne som overnatningssted for deres dyr. Den ringformede vold af lyngtørv havde høje lodrette sider. Du passerer Studefolden på vandrerruten "Gosmerturen".
- 7 Stråsgård** er en tidligere hedebondegård, som har lagt navn til hele Stråsø Plantage. Ved gården ligger to små huse, der helt op til slutningen af 1950'erne var en skole for egnens børn med tilhørende lærerbolig. Alle husene er i dag ejet af staten og lejet ud til privat brug.
- 8 Gosmerbro** Lilleåen slynger sig gennem Stråsø Plantage, og ved Gosmerbro kan du se vandets leg med vandplanter og høre strømmens klukken. Omkring åen spreder et stort engareal sig.

## Praktiske oplysninger

Stråsø Plantage ligger mellem Holstebro, Herning og Ringkøbing. Plantagen er et af landets største skov- og hedearealer.

**Areal:** 3.300 ha.

**Bevoksning:** Stråsø Plantages store hedeområder byder på en varieret og bevaringsværdig naturtype. Af almindelige hedeplanter kan nævnes hedelyng og revling. Af de lidt mere sjældne arter finder du f.eks. klokke-ensian, guldblomme (volverlej), tormentil og kattefod. De sjældne planter vårkobjælde, plettet gøgeurt og flere arter af ulvefod findes også her.

**Dyreliv:** Der er en stor bestand af kronvildt og råvildt i området. Hederne er hjemsted for den sjældne trehornede skarnbasse. I Lilleådalen kan du være heldig at se isfluglen dykke efter fisk. Ude på hederne kan du se stor tornskade og høre natravnen. Musvåge, spurvehøg og duehøg jager i området. Og er du heldig, kan du også se havørn og fiskeørn.



Hunde er kun tilladt i snor. Ved Gosmerbro findes dog hundeskov, hvor du må have hunden løs, hvis den er under kontrol.



Ved vandrerruten Lystbækturen er der en kørestolsvenlig strækning på 0,6 km. Du kan komme derhen fra p-pladsen ved Kronhedevej.



Cykling er generelt tilladt i hele området. Der går en mountainbikerute gennem skoven og det kuperede terræn øst for Sønder Vosborg Hede ved Filsøvej samt ved Stolbjerg vest for Kaj Munks Hede. Ved rutestart findes en informationsstander med et kort.



Stråsø Plantage har en børnevenlig badesø ved Skelvej i det nordvestlige hjørne af området. Ude i søen er en lille ø med bål- og grillplads til fri afbenyttelse.

Læs mere i Naturstyrelsens digitale guide til Stråsø Plantage [www.nst.dk/straasoe](http://www.nst.dk/straasoe)  
Se aktuelle arrangementer på [www.udinaturen.dk](http://www.udinaturen.dk)



Miljø- og Fødevarerministeriet  
Naturstyrelsen

[www.naturstyrelsen.dk](http://www.naturstyrelsen.dk)  
Tlf. 72 54 30 00

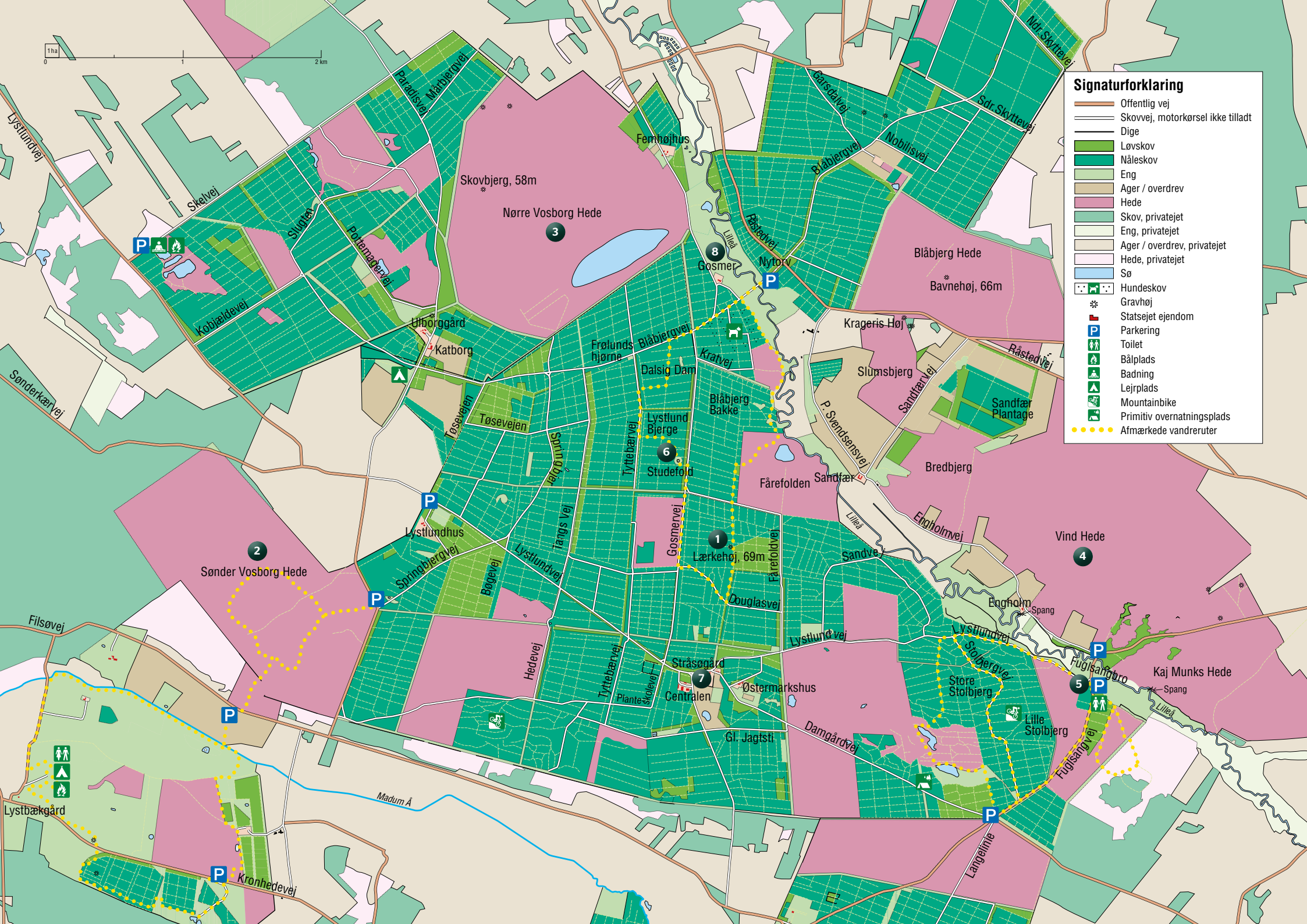
● Stråsø Plantage



Miljø- og Fødevarerministeriet  
Naturstyrelsen

## Stråsø Plantage





### Signaturforklaring

	Offentlig vej
	Skovvej, motorkørsel ikke tilladt
	Dige
	Lovskov
	Nåleskov
	Eng
	Ager / overdrev
	Hede
	Skov, privatejet
	Eng, privatejet
	Ager / overdrev, privatejet
	Hede, privatejet
	Sø
	Hundeskov
	Gravhøj
	Statsejet ejendom
	Parkering
	Toilet
	Bålplads
	Badning
	Lejrplads
	Mountainbike
	Primitiv overnatningsplads
	Afmærkede vandruter

1ha 2km

Skovbjerg, 58m  
Nørre Vosborg Hede

Blåbjerg Hede  
Bavnehøj, 66m

Sønder Vosborg Hede

Vind Hede

Kaj Munks Hede

Femhøjhus

Krageris Høj

Ulborggård

Frelunds hjørne  
Blåbjergvej  
Dalsig Dam

Slumsbjerg

Lystlundhus

Lærkehøj, 69m

Bredbjerg

Filsøvej

Stråsøgård  
Centralen

Østermarkshus

Eggholm

Lystbækgård

Maum Å

Gf. Jagtsti

Lille Stolbjerg

Kronhedevej

Langelinie